

Burmistrz Miasta Człuchowa

ogłasza I przetarg ustny nieograniczony na sprzedaż nieruchomości niezabudowanych, położonych w Człuchowie przy ulicach Podbipięty i Kamiennej, tj.:

- działka nr 1194/42 o powierzchni 0.1213 ha, cena wywoławcza 80.000,00 zł, położona przy ulicy Podbipięty, opisana w księdze wieczystej SL1Z/00012189/9,
- działka nr 814/2 o powierzchni 0.0904 ha, cena wywoławcza 60.000,00 zł,
- działka nr 814/3 o powierzchni 0.0895 ha, cena wywoławcza 60.000,00 zł, położone przy ulicy Kamiennej, opisane w księdze wieczystej SL1Z/00012209/6, z przeznaczeniem pod budowę mieszkaniową jednorodzinną – działka przy ulicy Podbipięty zgodnie ze zmianą miejscowego planu zagospodarowania przestrzennego terenu osiedla „Wschód I i II” w Człuchowie oraz działki przy ulicy Kamiennej zgodnie z wydanymi decyzjami Burmistrza Miasta Człuchowa nr 5.2019 i nr 6.2019 z dnia 29 lipca 2019 roku o warunkach zabudowy.

Przy przy granicy działek 814/2 i 814/3, od strony ulicy Kamiennej, usytuowana jest napowietrzna linia energetyczna niskiego napięcia. Aktualny przebieg linii energetycznej nie stanowi przeszkody do zabudowy w/w działek.

W związku z powyższym, do czasu skablowania w/w linii, na w/w nieruchomości nabywca zobowiązuje się ustanowić służebność przesyłu na rzecz właścicieli w/w sieci.

Służebność przesyłu polegać będzie na zachowaniu urządzeń w dotychczasowej lokalizacji oraz zapewnieniu wstępu na teren i wyrażeniu zgody na wykonywanie robót związanych z dozorem, pomiarami okresowymi, usuwaniem awarii, remontem o modernizacją, oraz dokonanie w dziale III księgi wieczystej nieruchomości wpisu tej służebności.

O wysokości postąpienia decydują uczestnicy przetargu, z tym, że postąpienie nie może wynosić mniej niż 1% ceny wywoławczej z zaokrągleniem w górę do pełnych dziesiątek złotych.

Do ustalonej w przetargu ceny sprzedaży nieruchomości, zgodnie z przepisami ustawy z dnia 11.03.2004 r. o podatku od towarów i usług zostanie doliczony podatek VAT w wysokości 23%.

Nieruchomości wolne są od ciężarów i długów oraz roszczeń osób trzecich.

Przetarg odbędzie się dnia 8 października 2020 roku w Urzędzie Miejskim w Człuchowie (w sali posiedzeń nr 102), o godz. 10⁰⁰.

Warunkiem przystąpienia do przetargu jest wniesienie wadium w pieniądzu w wysokości 10% ceny wywoławczej nieruchomości będącej przedmiotem przetargu na konto Urzędu Miejskiego w Człuchowie – Bank Gospodarki Żywnościowej S.A. Oddział w Człuchowie nr 35203000451110000002286250 lub w kasie Urzędu Miejskiego w Człuchowie do dnia 1 października 2020 roku włącznie.

Wadium zwraca się niezwłocznie po zamknięciu lub odwołaniu przetargu, jednak nie później niż przed upływem 3 dni od dnia odwołania lub zamknięcia przetargu.

Wadium wpłacone przez osobę, która wygra przetarg, zaliczone zostanie na poczet ceny nabycia.

Jeżeli osoba ustalona jako nabywca nie przystąpi bez usprawiedliwienia w ustalonym przez organizatora przetargu miejscu i terminie do zawarcia umowy, organizator przetargu może odstąpić od zawarcia umowy, a wniesione wadium nie podlega zwrotowi.

Cena osiągnięta w przetargu stanowi cenę nabycia nieruchomości i płatna jest jednorazowo najpóźniej w dniu zawarcia umowy notarialnej.

Nabywca ponosi koszty sporządzenia umowy notarialnej oraz koszty sądowe.

Burmistrz Miasta zastrzega sobie prawo odwołania przetargu w uzasadnionych przypadkach, przy czym informacja o odwołaniu przetargu z uzasadnieniem podana zostanie do wiadomości w formie zastosowanej dla ogłoszenia tego przetargu.

Dodatkowe informacje można uzyskać w Referacie Gospodarki Nieruchomościami i Rolnictwa Urzędu Miejskiego w Człuchowie – pokój nr 116 telefon (059) 83-42-291 wew. 312.

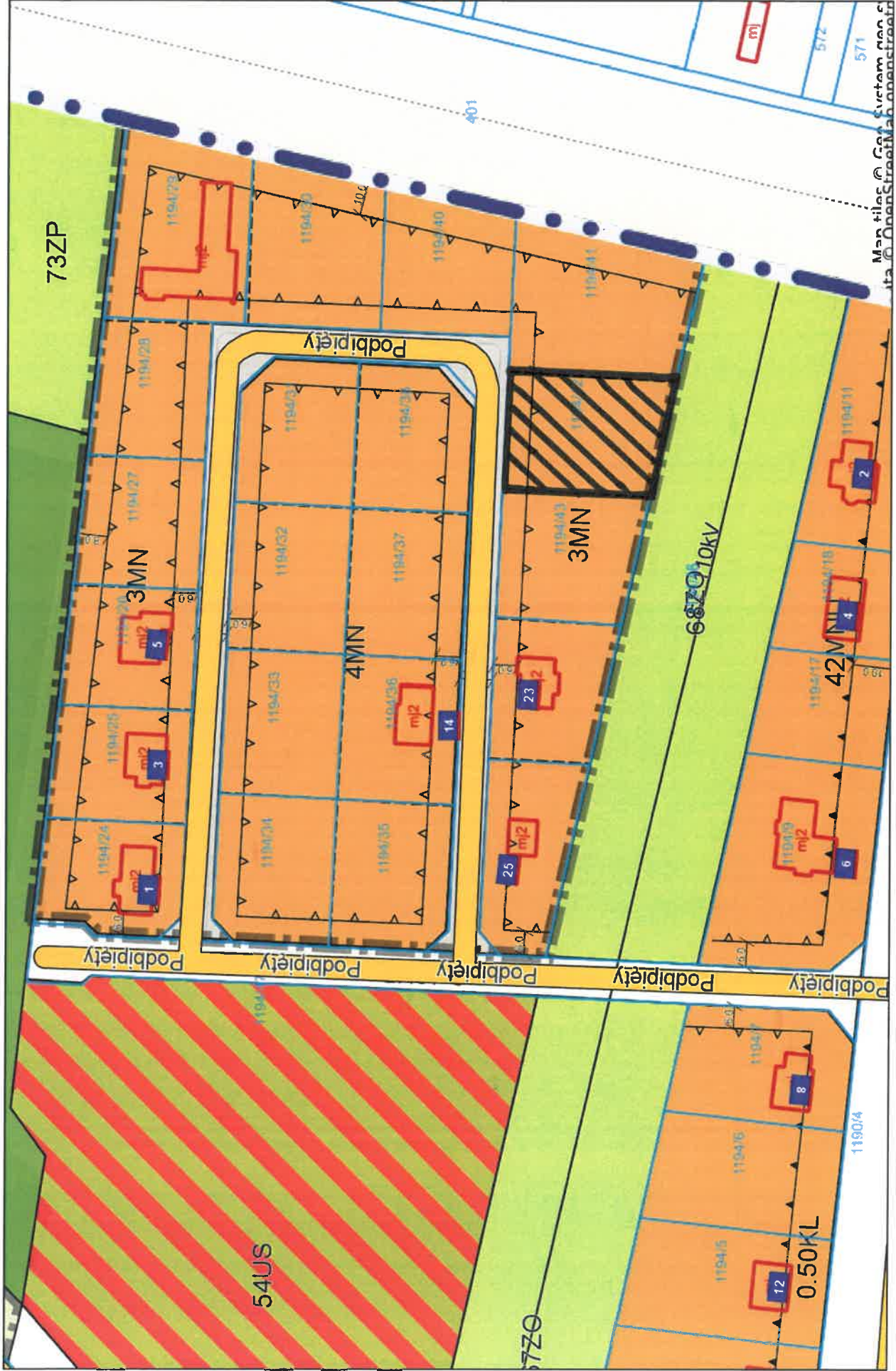
BURMISTRZ

mgr Ryszard Szybajło



Człuchów - System Informacji Przestrzennej -

skala 1 : 1300



Map tiles © OpenStreetMap contributors

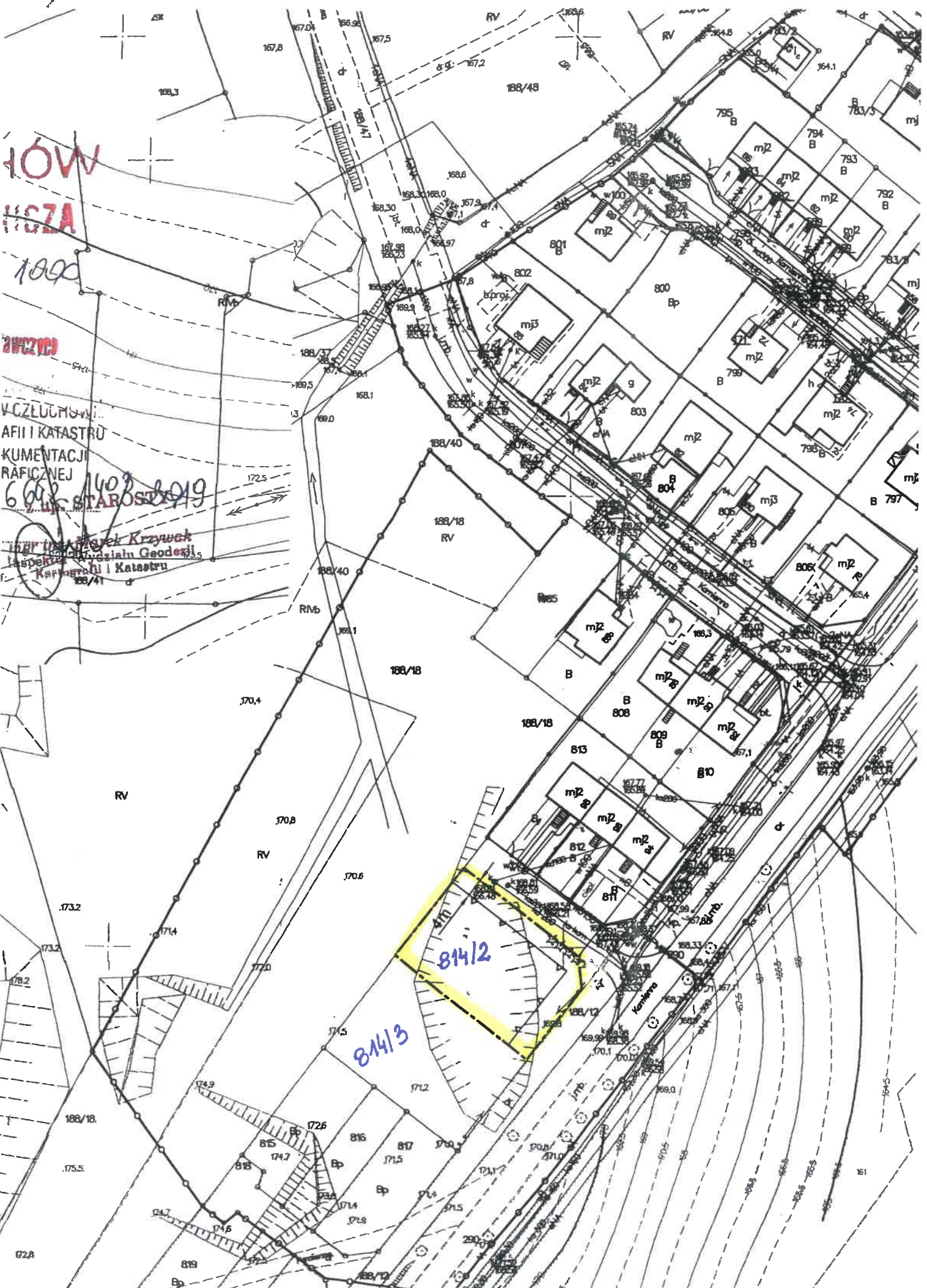
ŁÓW
USZA

1090

WZTM

WZCZŁUCHOWA
AFII I KATASTRU
KUMENTACJI
RAFICZNEJ
608 1409 809

Starosta
Krzysztof Krzywicki
Katedra Geodezji
Katastru



ÓW
CZA
1890

WZRO
CZŁUCHOWY
FILII KATASTRU
UMENTACJI
AFICZNEJ
1402 2019

Mark Krzywak
Inspektor Geodezji
Kadry Filii Katastru

