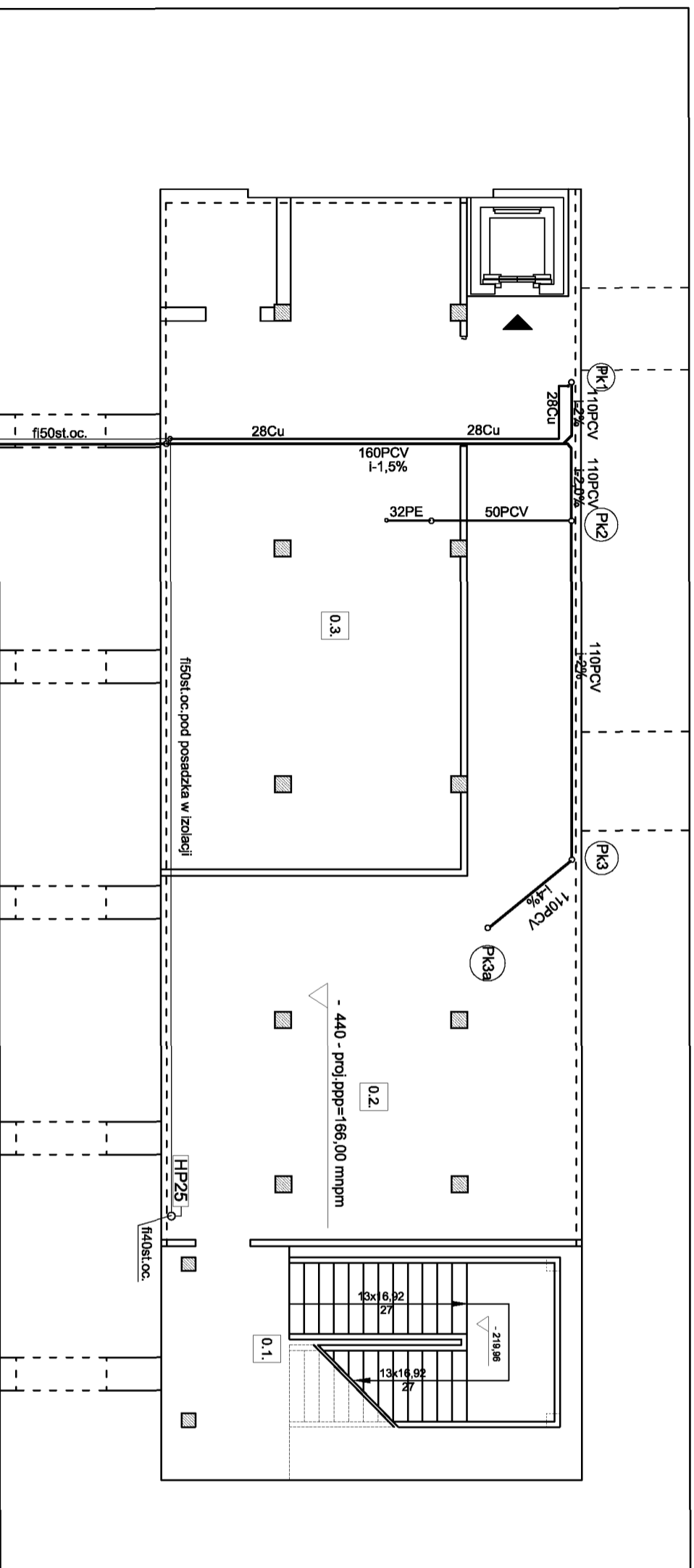



RZUT PIWNICY SKALA 1:100

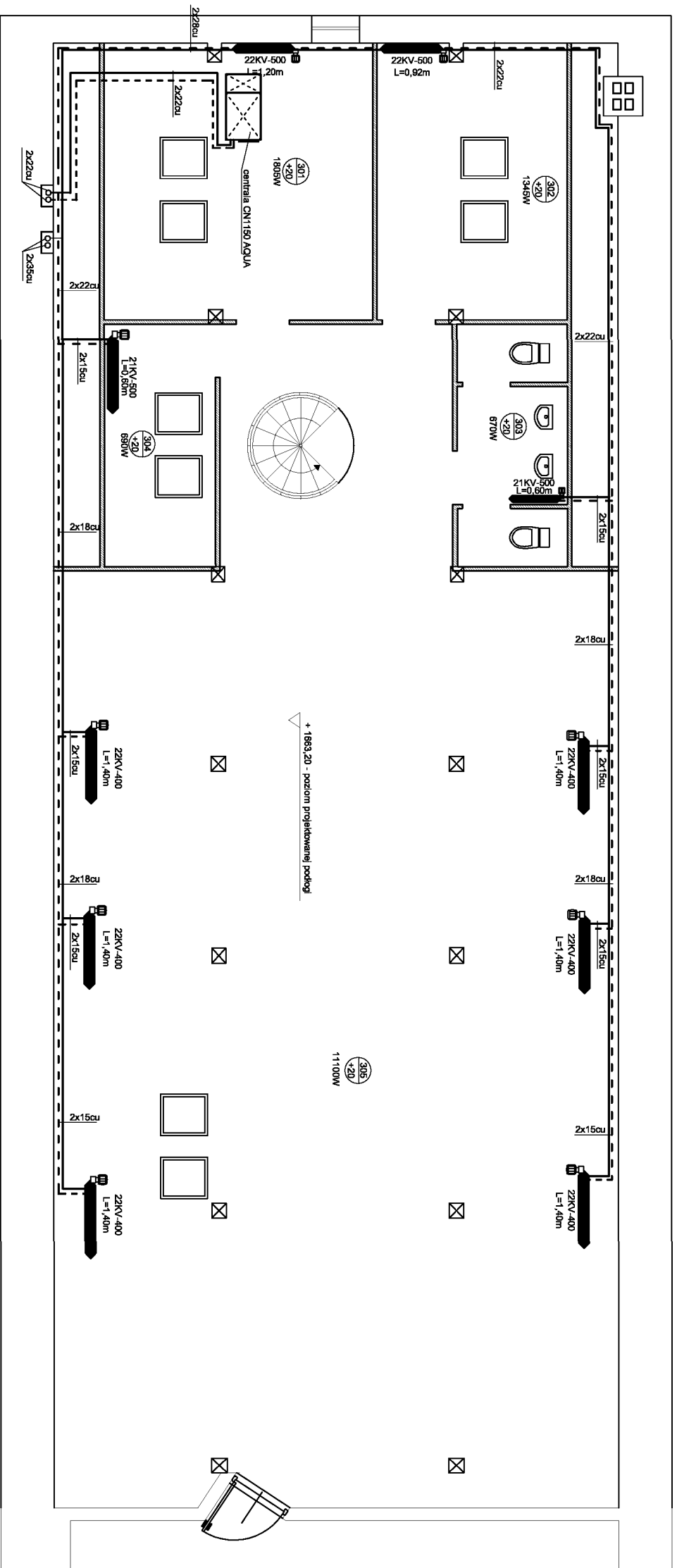


| ZESTAWIENIE POMIĘSZCZEŃ | | | |
|-------------------------|-------------------------|------------------------|-----------------------------------|
| LP. | Pomieszczenie | Wykończenie podłoga | Powierzchnia [m ²] |
| 0.1 | Klatka schodowa | | 91,12 |
| 0.2 | powierzchnia pomocnicza | | |
| 0.3 | powierzchnia magazynowa | | 9,21 |
| Powierzchnia użytkowa | | | 154,54 |

UWAGA: PRZEWODY WODOCIĄGOWE I KANALIZACYJNE PROWADZIĆ W STROPACH I BRUZZACH ŚCIENNYCH


| | | |
|---|---|-----------------------------|
|  ZAKŁAD PROJEKTOWO-BUDOWLANY | "PRO-BUD" ZAKŁAD PROJEKTOWO - BUDOWLANY | |
| | ul. młja Hubala 12; 77-300 Człuchów; tel./fax (059) 834-10-51; kom. 0606-875-561 | |
| Inwestor: Gmina Miejska Człuchów ul. Wojska Polskiego 1 77-300 Człuchów | Nazwa opracowania: Adaptacja północnego skrzydła zamku w Człuchowie | |
| ZYGMUNT CHEBA Upr. AN/8346/138/84, do kierowania budowlami i projektowania w spec. instalacyjno- inżynierskiej w zakresie sieć i inst. sanitarnych | Adres obiektu: Człuchów dz. nr XX | |
| mgr inż. Mariusz Starczewski Upr. 45POM/OKK/10 uprawnienia do projektowania bez ograniczeń w spec. instalacyjno - inżynierskiej | Nr rys. S1 | |
| | | Treść rys.: Rzut piwnicy |

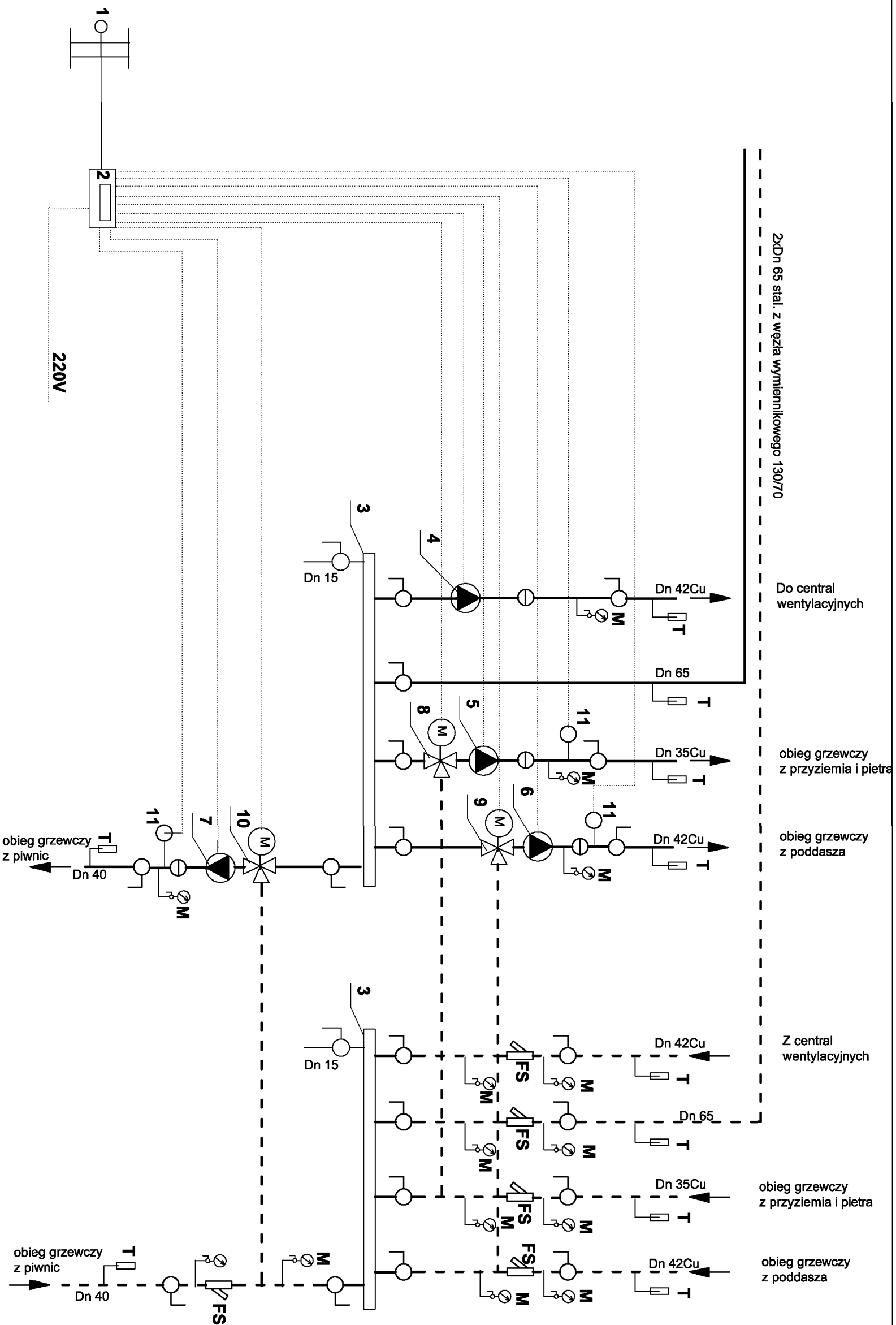
RZUT PODDASZA SKALA 1:100




UWAGA: PRZEWODY CENTRALNEGO OGRZEWANIA NA ŚCIANACH W IZOLACJI

| ZESTAWIENIE POMIESZCZEŃ | | |
|-------------------------|-----------------------------------|---|
| LP. | Pomieszczenie | Wykończenie Powierzchnia [m ²] |
| 3.1 | czytelnia | podłoga 91,12 |
| 3.2 | toaleta damska + toaleta męska | |
| 3.3 | pom. pracowników | 3,91 |
| 3.4 | pokój biurowy | 9,49 |
| 3.5 | centrala monitoringu | 5,85 |
| Powierzchnia użytkowa | | 154,54 |

| | | |
|---|--|---|
|  <p>"PRO-BUD" ZAKŁAD PROJEKTOWO-BUDOWLANY</p> | <p>data opracowania: kwiecień 2011r</p> | <p>ul. młpa Hubala 12; 77-300 Człuchów; tel./fax (059) 834-10-51; kom. 0606-875-561</p> |
| | <p>Investor: Gmina Miejska Człuchów ul. Wojska Polskiego 1 77-300 Człuchów</p> | <p>Nazwa opracowania: Adaptacja północnego skrzydła zamku w Człuchowie</p> |
| <p>mgr inż. Mariusz Starczewski Upr. 45POM/OKK/10</p> | <p>uprawnienia doprojektowania bez ograniczeń w spec. instalacyjno-inżynierskiej</p> | <p>Nr rys. S10</p> |
| <p>uprawnienia doprojektowania bez ograniczeń w spec. instalacyjno-inżynierskiej</p> | | <p>Treść rys: Rzut poddasza</p> |

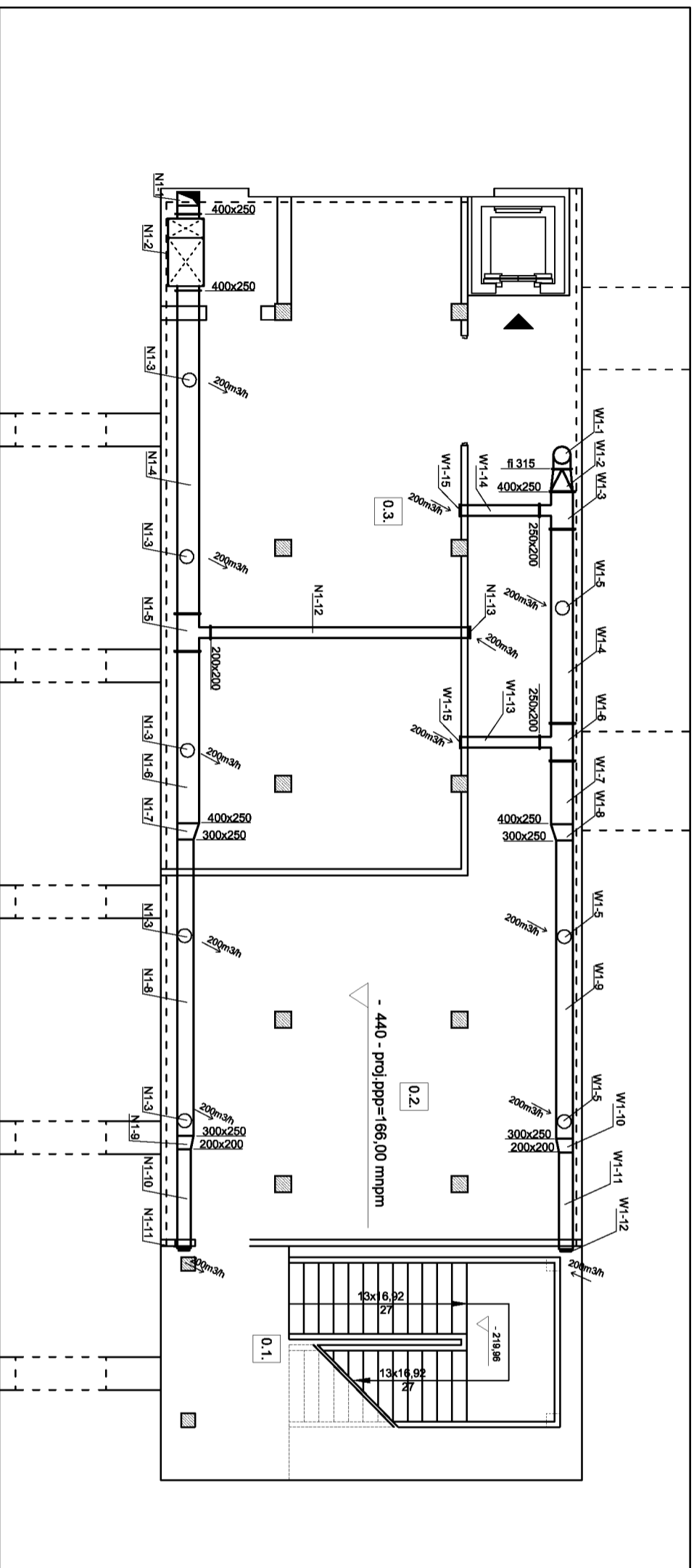



SCHEMAT TECHNOLOGICZNY ROZDZIELACZY

| | | |
|---|---|--|
|  ZAKŁAD PROJEKTOWO-BUDOWLANY data opracowania: kwiecień 2011r | "PRO-BUD" ZAKŁAD PROJEKTOWO - BUDOWLANY | |
| | ul. młja Hubala 12; 77-300 Człuchów; tel./fax (059) 834-10-51; kom. 0606-875-561 | |
| Inwestor: Gmina Miejska Człuchów ul. Wojska Polskiego 1 77-300 Człuchów | Nazwa opracowania: Adaptacja północnego skrzydła zamku w Człuchowie | |
| ZYGMUNT CHEBA Upr. AN/8346/138/84, do kierowania budowlami i projektowania w spec. instalacyjno-inżynierijnej w zakresie sieci i inst. sanitarnych | Adres obiektu: Człuchów dz. nr XX | |
| mgr inż. Mariusz Starczewski Upr. 45POM/OKK/10 uprawnienia doprojektowania bez ograniczeń w spec. instalacyjno - inżynierijnej | Nr rys. S11 Treść rys.: Schemat rozdzielaczy | |

| ZESTAWIENIE POMIESZCZEŃ | | | |
|-------------------------|-------------------------|---------------|--------------------------------|
| LP. | Pomieszczenie | Wykorzystanie | Powierzchnia [m ²] |
| 0.1 | Klatka schodowa | podłoga | 91,12 |
| 0.2 | powierzchnia pomocnicza | | |
| 0.3 | powierzchnia magazynowa | | 9,21 |
| Powierzchnia użytkowa | | | 154,54 |

RZUT PIWNICY
SKALA 1:100 **V=635m³x2W=1270m³**

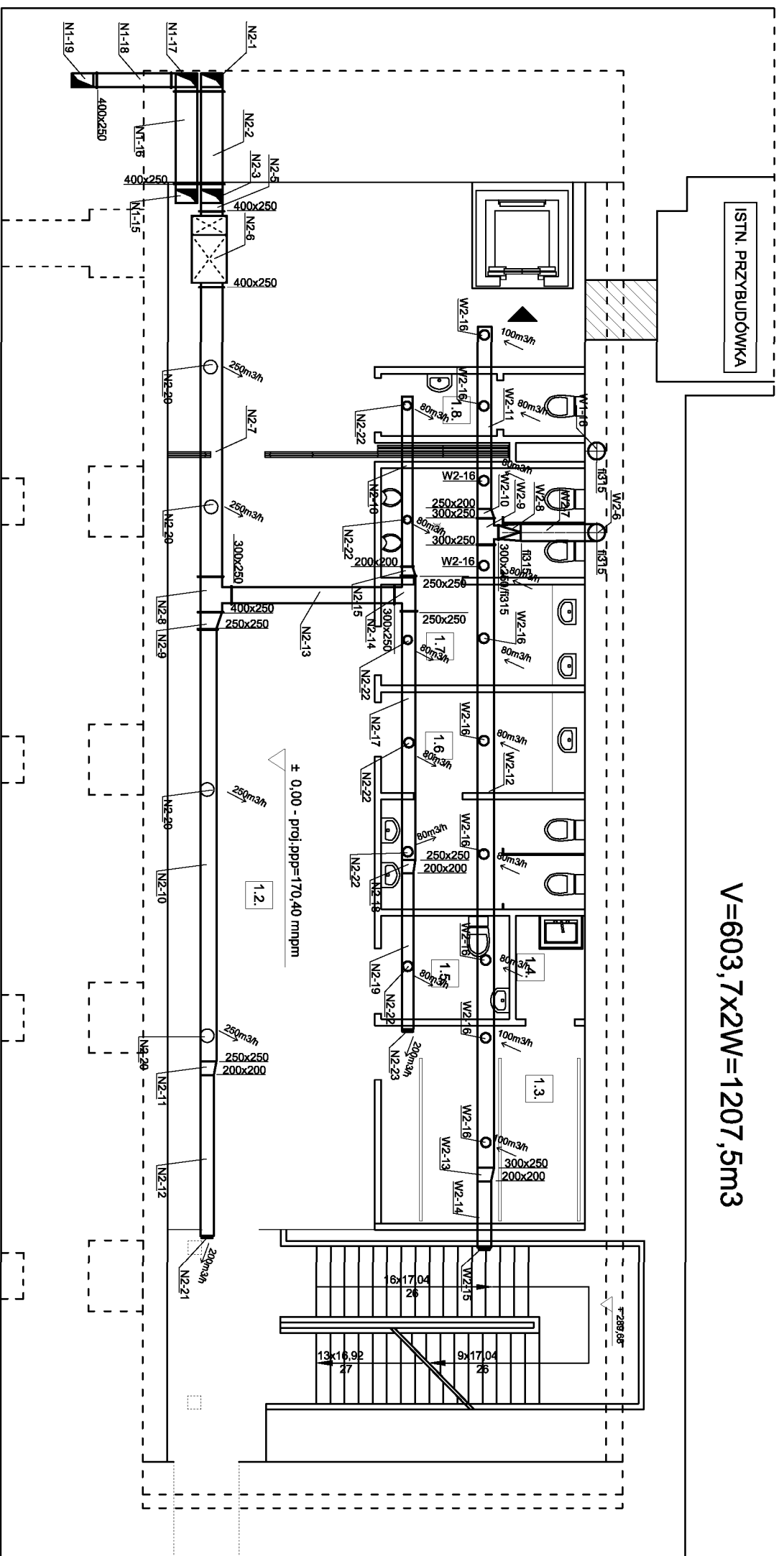


| | | |
|--|--|--|
|  ZAKŁAD PROJEKTOWO-BUDOWLANY data opracowania: kwiecień 2011r | "PRO-BUD" ZAKŁAD PROJEKTOWO-BUDOWLANY ul. młyna Hubala 12; 77-300 Człuchów; tel./fax (059) 834-10-51; kom. 0606-875-561 | |
| | Inwestor: Gmina Miejska Człuchów ul. Wojska Polskiego 1 77-300 Człuchów | Nazwa opracowania: Adaptacja północnego skrzydła zamku w Człuchowie |
| ZYGMUNT CHEBA Upr. AN/8346/138/84, do kierowania budowlami i projektowania w spec. instalacyjno-inżynierskiej w zakresie sieci i instalacjach | Adres obiektu: Człuchów dz. nr XX | |
| mgr inż. Mariusz Starczewski Upr. 45POM/OKK/10 uprawnienia doprojektowania bez ograniczeń w spec. instalacyjno-inżynierskiej | Nr rys. S12 Treść rys: Rzut piwnicy | |


RZUT PRZYZIEMIA

SKALA 1:100

$V=603,7 \times 2W=1207,5 m^3$



| ZESTAWIENIE POMIESZCZEŃ | | | |
|-------------------------|-------------------------------|-----------|--------------------------------|
| LP. | Pomieszczenie | Wykonanie | Powierzchnia [m ²] |
| 1.1 | Klatka schodowa | podłoga | 91,12 |
| 1.2 | hol | | |
| 1.3 | szatnia | | 9,21 |
| 1.4 | pom. gospodarcze | | 3,91 |
| 1.5 | toaleta dla niepełnosprawnych | | 9,49 |
| 1.6 | toaleta damska | | 5,85 |
| 1.7 | toaleta męska | | 2,71 |
| 1.8 | toaleta dla gości | | 5,63 |
| Powierzchnia użytkowa | | | 154,54 |



"PRO-BUD" ZAKŁAD PROJEKTOWO-BUDOWLANY

ul. młya Hubala 12; 77-300 Człuchów;
tel./fax (059) 834-10-51; kom. 0606-875-561

INWESTOR:
Gmina Miejska Człuchów
ul. Wojska Polskiego 1
77-300 Człuchów

Nazwa opracowania:
Adaptacja północnego skrzydła zamku w Człuchowie

INWESTOR:
mgr inż. Mariusz Starczewski
Upr. 45POM/OKK/10

uprawnienia do projektowania bez ograniczeń w spec. instalacyjno - inżynierijnej

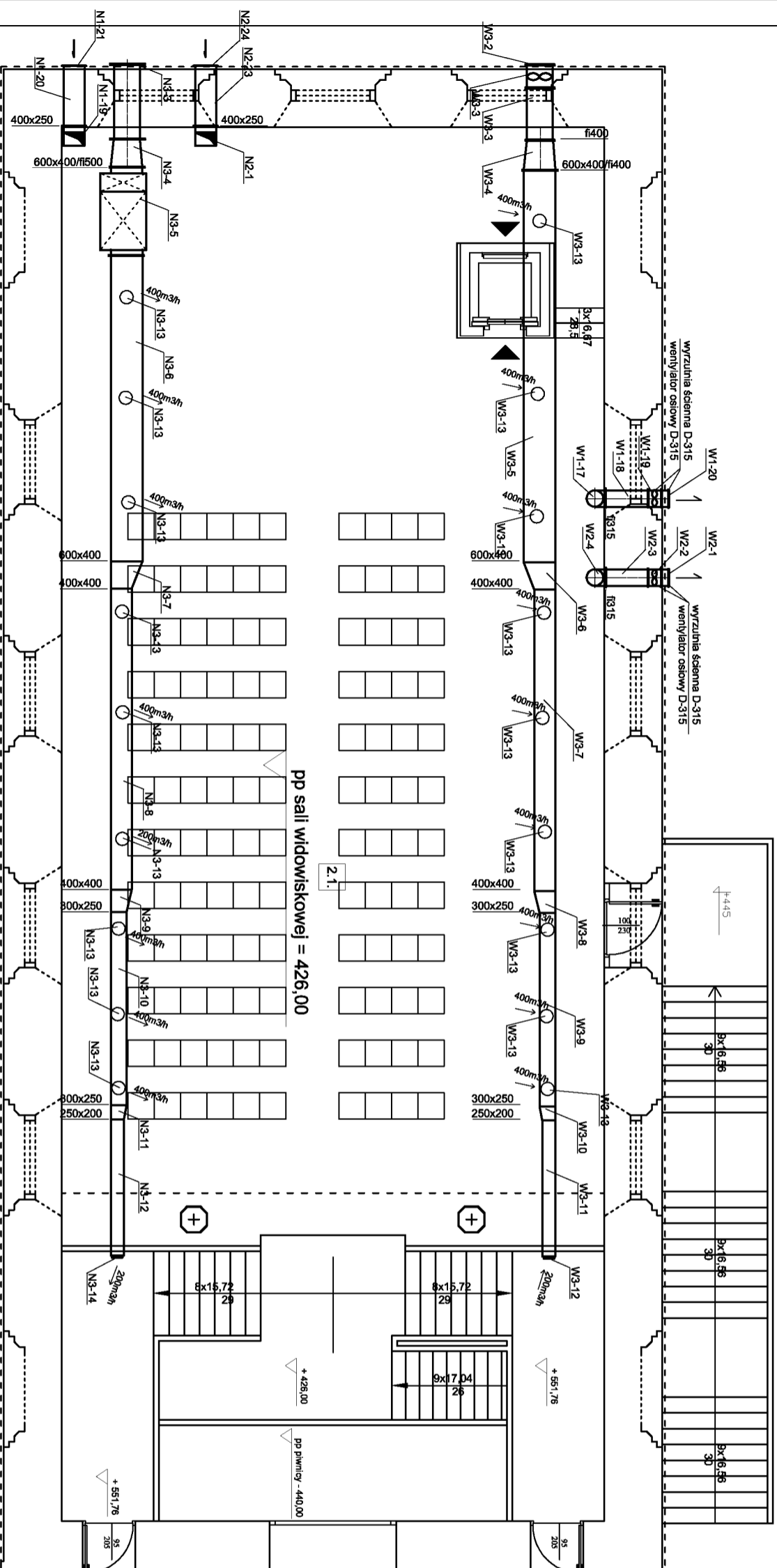
Adres obiektu:
Człuchów dz. nr XX

Nr rys.: S13


Treść rys.:
Rzut przyziemia

RZUT PIĘTRA SKALA 1:100

$$V=2315 \times 2,0 \times 80\% = 3704 \text{ m}^3$$

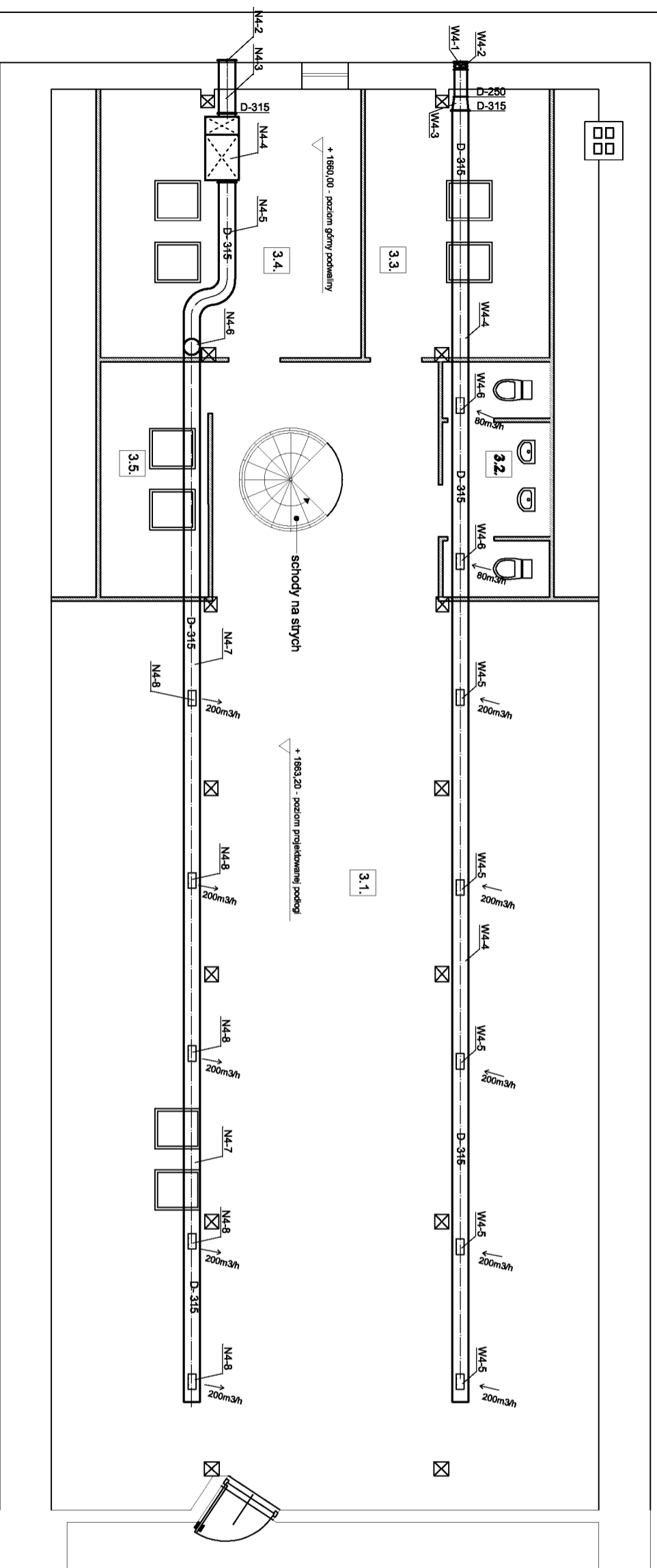



| ZESTAWIENIE POMIESZCZEŃ | | | |
|-------------------------|------------------|-----------------------|--------------------------------|
| LP | Pomieszczenie | Wykończenie | Powierzchnia [m ²] |
| 2.1 | sala widowiskowa | podłoga | 91,12 |
| | | Powierzchnia użytkowa | 154,54 |

| | | |
|--|--|--|
|  ZAKŁAD PROJEKTOWO-BUDOWLANY data opracowania: kwiecień 2011r | "PRO-BUD" ZAKŁAD PROJEKTOWO-BUDOWLANY | |
| | ul. młyna Hubala 12; 77-300 Człuchów; tel./fax (059) 834-10-51; kom. 0606-875-561 | |
| Inwestor: Gmina Miejska Człuchów ul. Wojska Polskiego 1 77-300 Człuchów | Nazwa opracowania: Adaptacja północnego skrzydła zamku w Człuchowie | |
| ZYGMUNT CHEBA Upr. AN/8346/138/84, do kierowania budowlami i projektowania w spec. instalacyjno-inżynierskiej w zakresie sieci i instalacji | Adres obiektu: Człuchów dz. nr XX | |
| mgr inż. Mariusz Starczewski Upr. 45POM/OKK/10 uprawnień do projektowania bez ograniczeń w spec. instalacyjno-inżynierskiej | Nr rys. S14 | |
| Treść rys.: Rzut piętra | | |

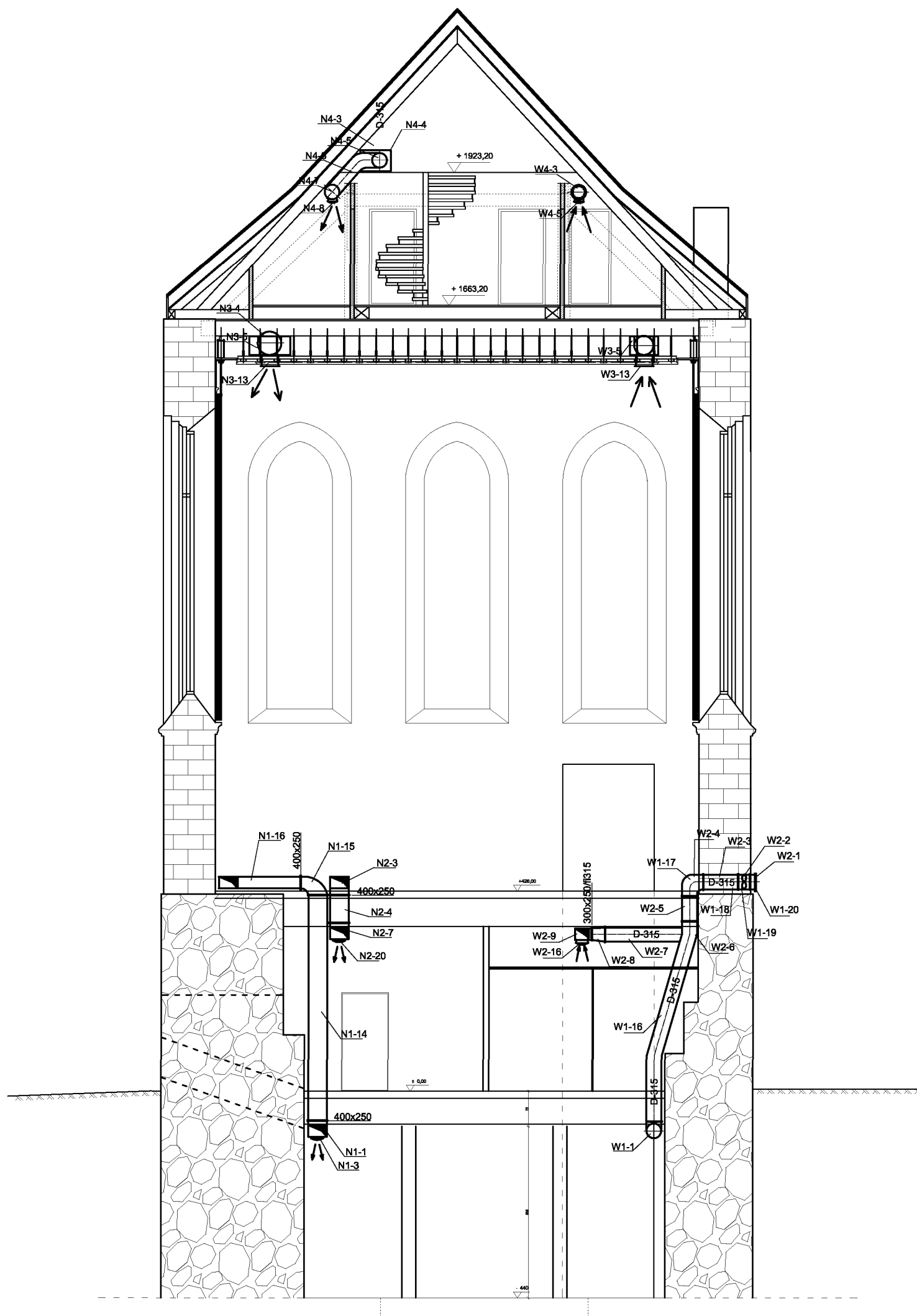
| ZESTAWIENIE POMIESZCZEŃ | | | |
|-------------------------|--------------------------------|-----------------------|--------------------------------|
| LP. | Pomieszczenie | Wykorzystanie podłoga | Powierzchnia [m ²] |
| 3.1 | czytelnia | | 91,12 |
| 3.2 | toaleta damska + toaleta męska | | |
| 3.3 | pom. pracowników | | 3,91 |
| 3.4 | pokój biurowy | | 9,49 |
| 3.5 | centrala monitoringu | | 5,85 |
| Powierzchnia użytkowa | | | 154,54 |


$V=650 \times 2W = 1300m^3$



| | | | |
|---|--|---|--------------------------------------|
|  | "PRO-BUD" ZAKŁAD PROJEKTOWO - BUDOWLANY | ul. młra Hubala 12; 77-300 Człuchów; tel./fax (059) 834-10-51; kom. 0606-875-561 | Adres obiektu: Człuchów dz. nr XX |
| | data opracowania: kwiecień 2011r | | |
| Inwestor: Gmina Miejska Człuchów ul. Wojska Polskiego 1 77-300 Człuchów | ZYGMUNT CHEBA Upr. AN/8346/138/84, do kierowania budowlami i projektowania w spec. instalacyjno-inżynierskiej w zakresie sieci i instalacji | mgr inż. Mariusz Starczewski Upr. 4SPOM/OKK/10 | Nr rys. S15 |
| w spec. instalacyjno - inżynierskiej | | | Treść rys: Rzut poddasza |

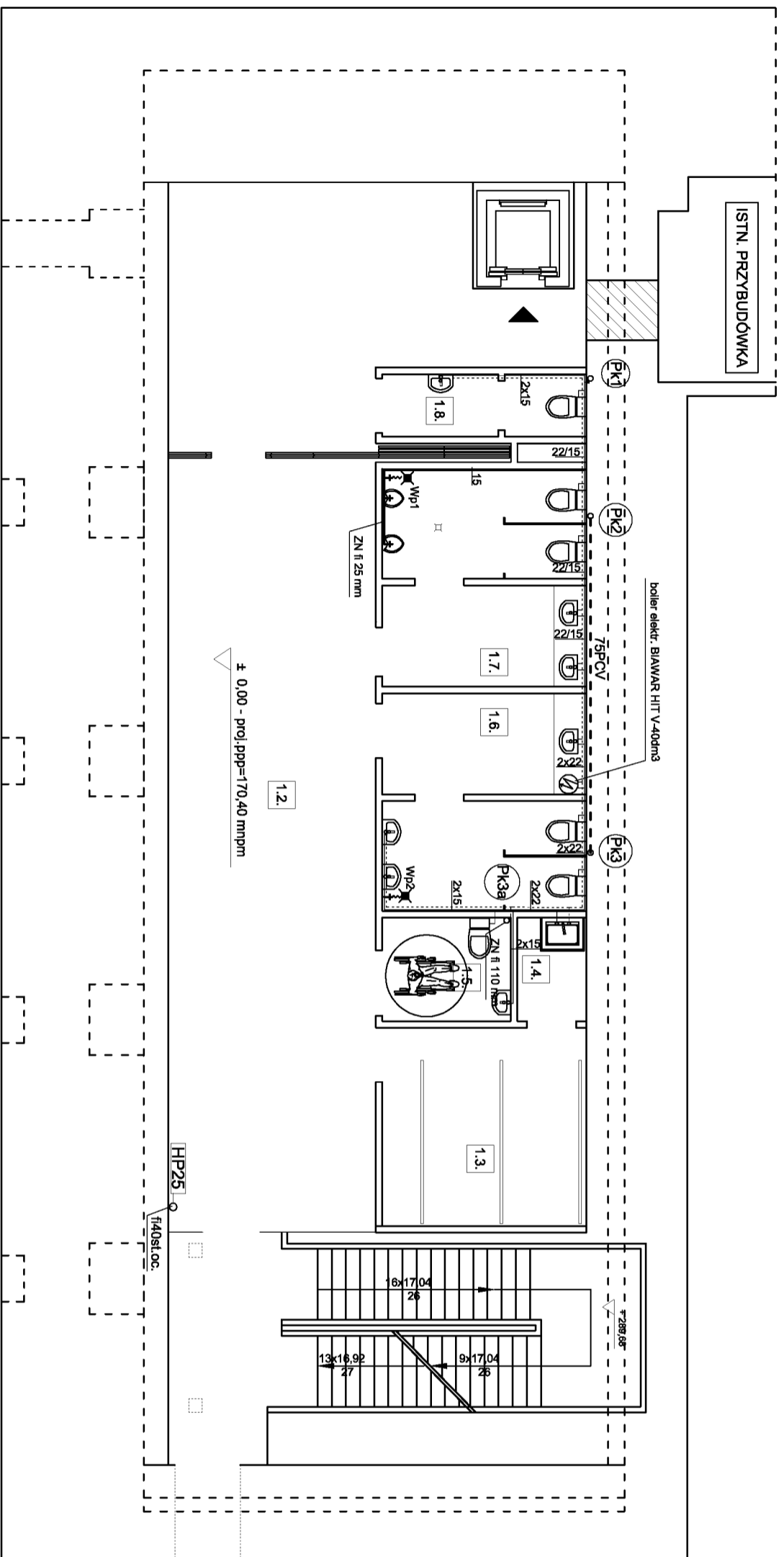
PRZEKRÓJ A1-A1



| | |
|--|---|
|  "PRO-BUD" ZAKŁAD PROJEKTOWO - BUDOWLANY ul. mjr Hubala 12; 77-300 Człuchów; tel./fax (059) 834-10-51; kom. 0606-875-561 | |
| data opracowania: kwiecień 2011r | |
| Inwestor: Gmina Miejska Człuchów ul. Wojska Polskiego 1 77-300 Człuchów | Nazwa opracowania: Adaptacja północnego skrzydła zamku w Człuchowie |
| ZYGMUNT CHEBA Upr. AN/8346/138/84, do kierowania budowlami i projektowania w spec. instalacyjno -inżynierskiej w zakresie sieci i inst. sanitarnych | Adres obiektu: Człuchów dz. nr |
| mgr inż. Mariusz Starczewski Upr. 45POM/OKK/10 uprawnienia do projektowania bez ograniczeń w spec. instalacyjno -inżynierskiej | Nr rys. S16 Treść rys: Przekrój A1-A1 |


RZUT PRZYZIEMIA

SKALA 1:100

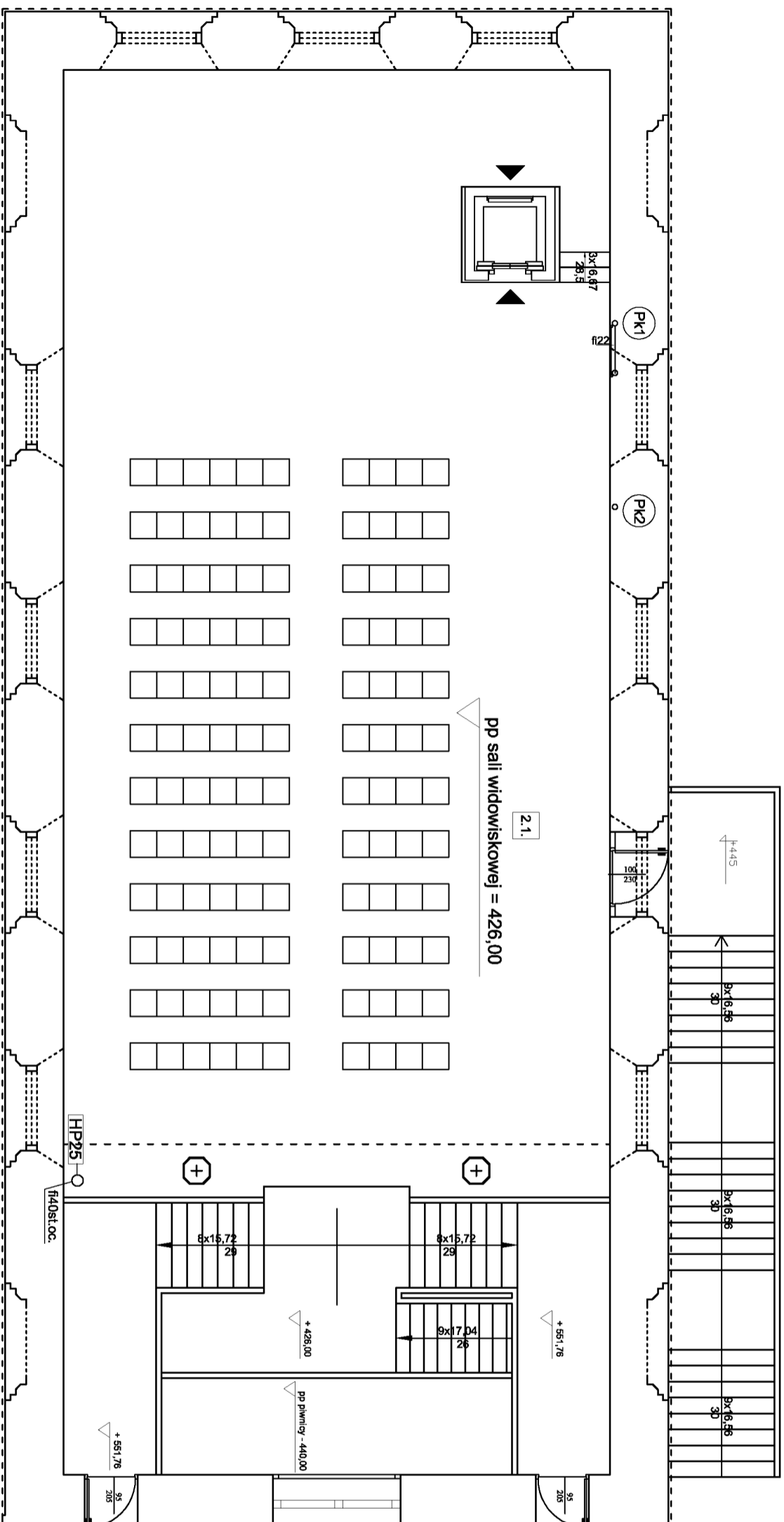


| ZESTAWIENIE POMIESZCZEŃ | | | |
|-------------------------|-------------------------------|---------------------|--------------------------------|
| LP. | Pomieszczenie | Wykroczenie podłoga | Powierzchnia [m ²] |
| 1.1 | Klatka schodowa | | 91,12 |
| 1.2 | hol | | |
| 1.3 | szatnia | | 9,21 |
| 1.4 | poim. gospodarze | | 3,91 |
| 1.5 | toaleta dla niepełnosprawnych | | 9,49 |
| 1.6 | toaleta damska | | 5,85 |
| 1.7 | toaleta męska | | 2,71 |
| 1.8 | toaleta dla gości | | 5,63 |
| Powierzchnia użytkowa | | | 154,54 |

UWAGA: PRZEWODY WODOCIĄGOWE I KANALIZACYJNE PROWADZIĆ BRUZDACH ŚCIENNYCH


| | | | |
|---|--|--|--|
|  <p>"PRO-BUD" ZAKŁAD PROJEKTOWO-BUDOWLANY</p> <p>ul. młra Hubala 12; 77-300 Człuchów; tel./fax (059) 834-10-51; kom. 0606-875-561</p> | <p>data opracowania: kwiecień 2011r</p> | <p>Nazwa opracowania: Adaptacja północnego skrzydła zamku w Człuchowie</p> | <p>Adres obiektu: Człuchów dz. nr XX</p> |
| | <p>Investor: Gmina Miejska Człuchów ul. Wojska Polskiego 1 77-300 Człuchów</p> | | |
| <p>Treść rys: Rzut przyziemia</p> | | | |

RZUT PIĘTRA SKALA 1:100

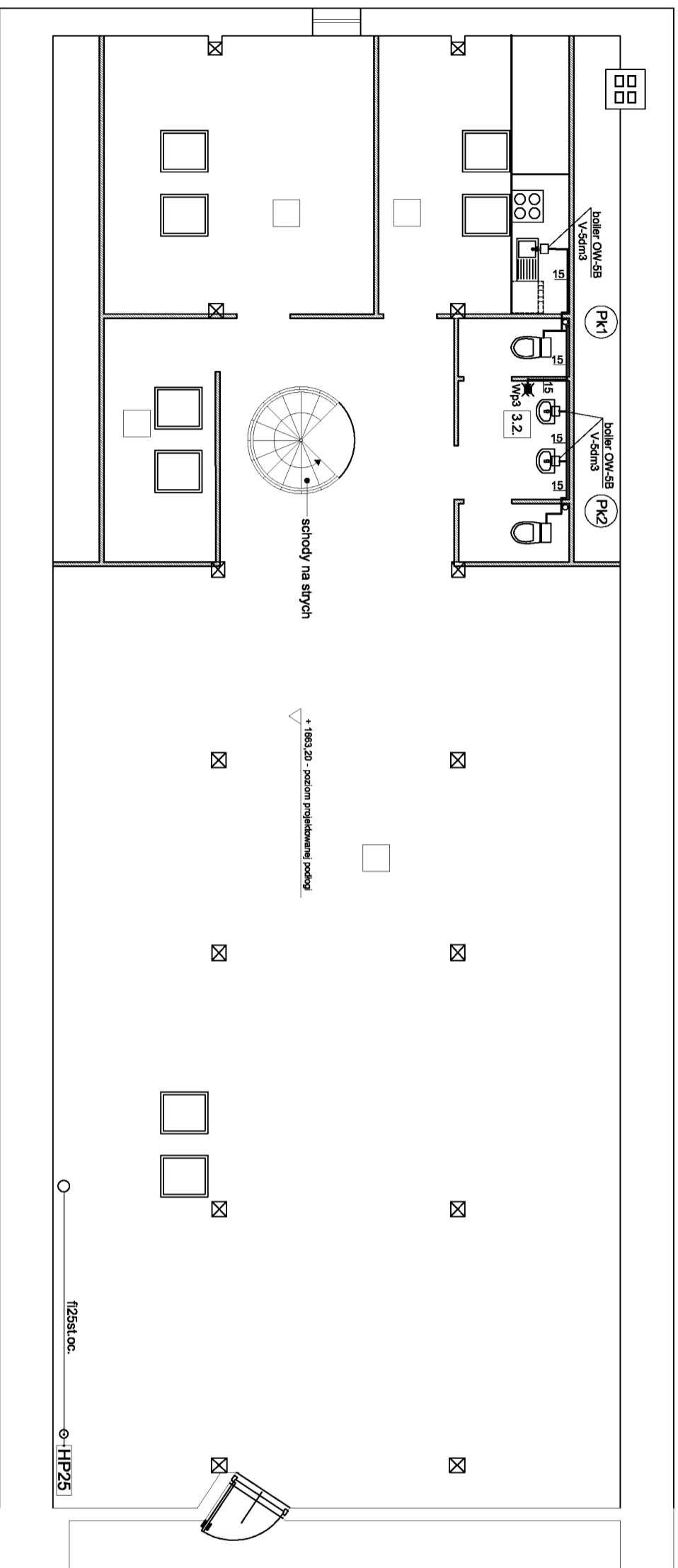


UWAGA: PRZEWODY WODOCIĄGOWE I KANALIZACYJNE PROWADZIĆ BRUZZDACH ŚCIENNYCH

| ZESTAWIENIE POMIESZCZEŃ | | | |
|-------------------------|------------------|-----------------------|-------------------|
| LP | Pomieszczenie | Wykończenie | Powierzchnia [m²] |
| 2.1 | sala widowiskowa | podłoga | 91,12 |
| | | | |
| | | Powierzchnia użytkowa | 154,54 |


| | | | |
|---|---|--|--|
|  <p>"PRO-BUD" ZAKŁAD PROJEKTOWO-BUDOWLANY</p> | <p>ul. młyna Hubala 12; 77-300 Człuchów; tel./fax (059) 834-10-51; kom. 0606-875-561</p> | <p>Nazwa opracowania: Adaptacja północnego skrzydła zamku w Człuchowie</p> | <p>Adres obiektu: Człuchów dz. nr XX</p> |
| | <p>data opracowania: kwiecień 2011r</p> | | |
| <p>mgr inż. Mariusz Starczewski Upr. 43POM/OKK/10</p> | <p>Upr. AN/8346/138/84, do kierowania budowlami I projektowania w spec. instalacyjno-inżynierskiej w zakresie sieci i inst. sanitarnych</p> | | <p>Nr rys. S3</p> |
| <p>uprawnienia doprojektowania bez ograniczeń w spec. instalacyjno-inżynierskiej</p> | | | <p>Treść rys.: Rzut piętra</p> |

RZUT PODDASZA SKALA 1:100

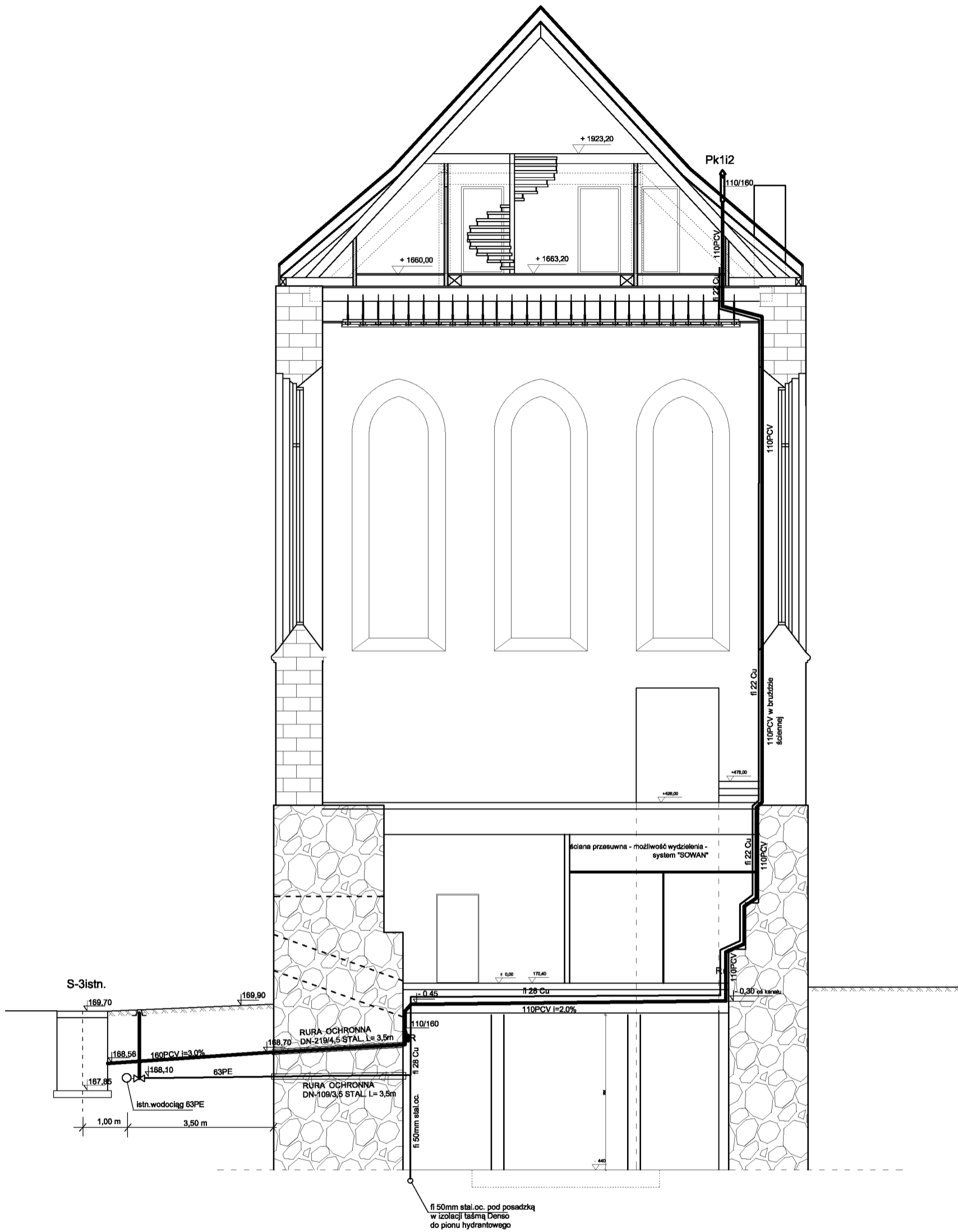



UWAGA: PRZEWODY WODOCIĄGOWE I KANALIZACYJNE PROWADZIĆ BRUZDACH ŚCIENNYCH

| ZESTAWIENIE POMIESZCZEŃ | | | |
|-------------------------|-----------------------------------|-------------------------|-----------------------------------|
| LP. | Pomieszczenie | Wykoliczenie podłoga | Powierzchnia [m ²] |
| 3.1 | czytelnia | | 91,12 |
| 3.2 | toaleta damska + toaleta męska | | |
| 3.3 | pom. pracowników | | 3,91 |
| 3.4 | pokój biurowy | | 9,49 |
| 3.5 | centrala monitoringu | | 5,85 |
| Powierzchnia użytkowa | | | 154,54 |

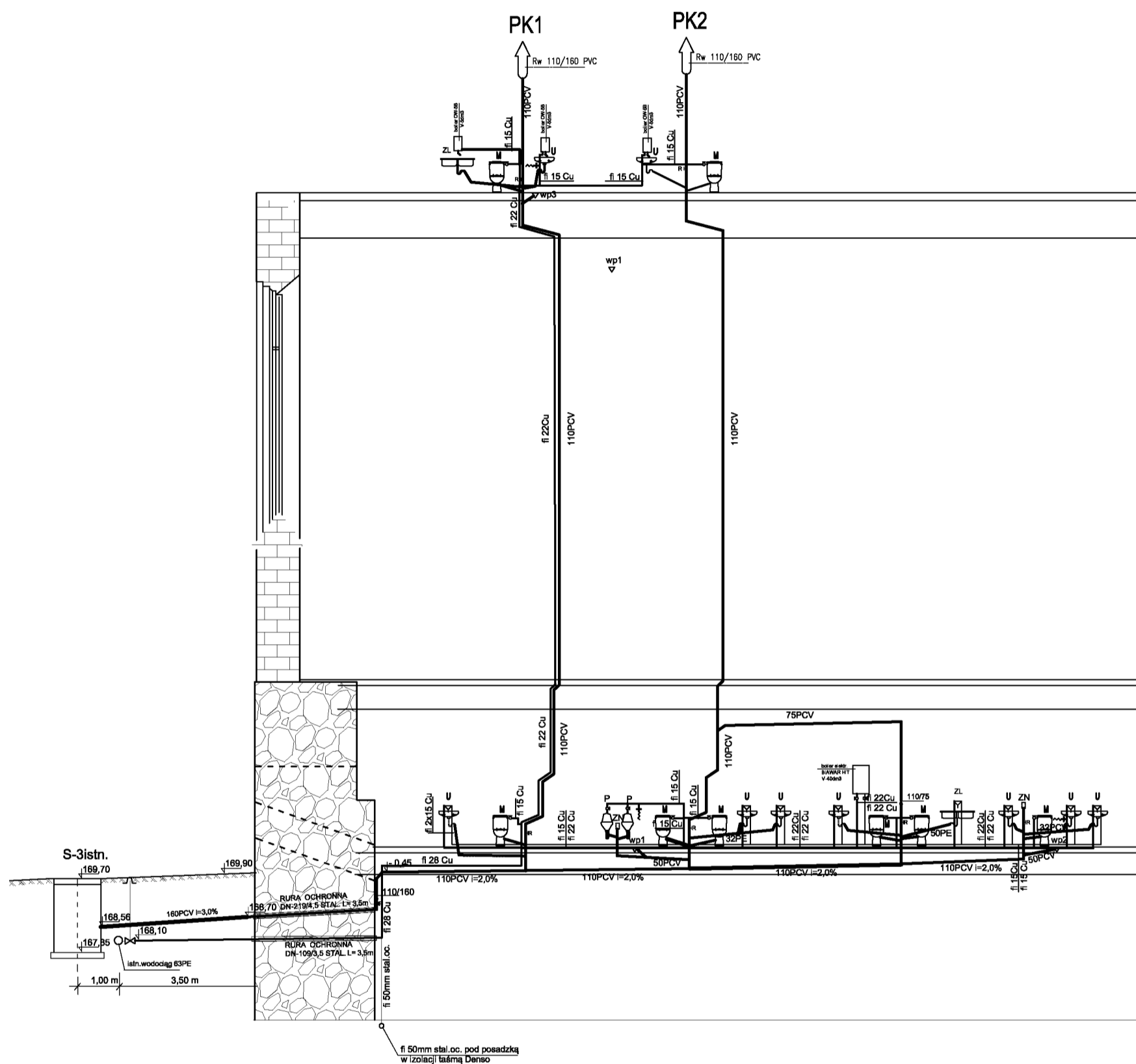
| | | | |
|---|--|--|--------------------------------------|
|  | "PRO-BUD" ZAKŁAD PROJEKTOWO - BUDOWLANY | ul. młyna Hubala 12; 77-300 Człuchów; tel./fax (059) 834-10-51; kom. 0606-875-561 | |
| | data opracowania: kwiecień 2011r | Nazwa opracowania: Adaptacja północnego skrzydła zamku w Człuchowie | Adres obiektu: Człuchów dz. nr XX |
| Inwestor: Gmina Miejska Człuchów ul. Wojska Polskiego 1 77-300 Człuchów | ZYGMUNT CHEBA Upr. AN/8346/138/84, do kierowania budowlami i projektowania w spec. instalacyjno- inżynierskiej w zakresie sieci i inst. sanitarnych | mgr inż. Mariusz Starczewski Upr. 45POM/OKK/10 | Nr rys. S4 |
| w spec. instalacyjno - inżynierskiej w spec. instalacyjno - inżynierskiej | uprawnienia doprojektowania bez ograniczeń | Treść rys: Rzut poddasza | |

PRZEKRÓJ A1-A1



| | |
|---|--|
|  "PRO-BUD" ZAKŁAD PROJEKTOWO - BUDOWLANY | |
| ul. mjr Hubala 12; 77-300 Człuchów; tel./fax (059) 834-10-51; kom. 0606-875-561 | |
| data opracowania: kwiecień 2011r | Nazwa opracowania: Adaptacja północnego skrzydła zamku w Człuchowie |
| Inwestor: Gmina Miejska Człuchów ul. Wojska Polskiego 1 77-300 Człuchów | Adres obiektu: Człuchów dz. nr XX |
| ZYGMUNT CHEBA Upr. AN/8346/138/84, do kierowania budowlami i projektowania w spec. instalacyjno-inżynierskiej w zakresie sieci i inst. sanitarnych | Nr rys. S5 |
| mgr inż. Mariusz Starczewski Upr. 45POM/OKK/10 uprawnienia do projektowania bez ograniczeń w spec. instalacyjno-inżynierskiej | Treść rys: Przekrój A1-A1 |

ROZWIĘCIE WEWNĘTRZNEJ INSTALACJI WOD-KAN



data opracowania:
kwiecień 2011r

**"PRO-BUD" ZAKŁAD PROJEKTOWO -
BUDOWLANY**

ul. mjra Hubala 12; 77-300 Człuchów;
tel./fax (059) 834-10-51; kom. 0606-875-561

Inwestor:
Gmina Miejska Człuchów
ul. Wojska Polskiego 1
77-300 Człuchów

Nazwa opracowania:
Adaptacja północnego skrzydła zamku
w Człuchowie

ZYGMUNT CHEBA
Upr. AN/8346/138/84, do kierowania
budowami i projektowania w spec. instalacyjno
-inżynierskiej w zakresie sieci i inst. sanitarnych

Adres obiektu:
Człuchów dz. nr XX

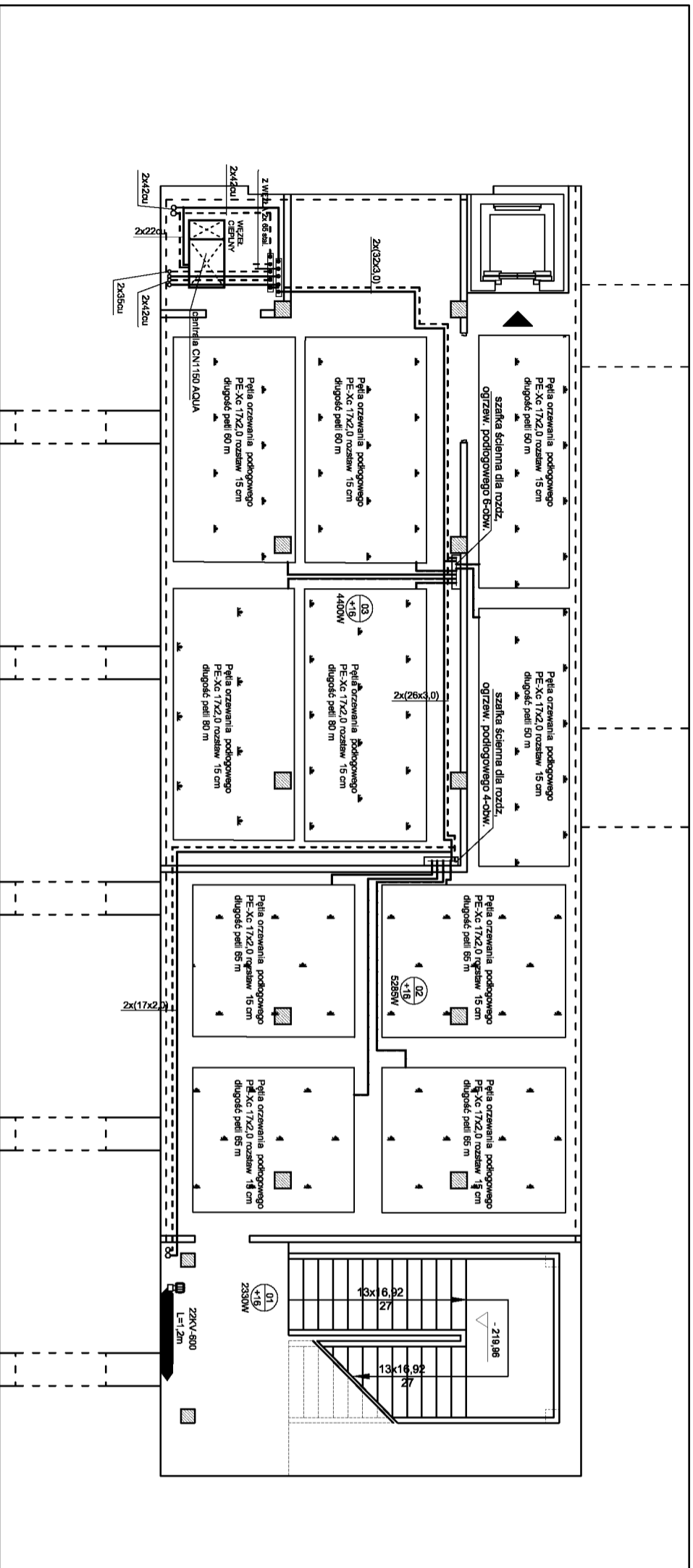
mgr inż. Mariusz Starczewski
Upr. 45POM/OKK/10
uprawnienia doprojektowania bez ograniczeń
w spec. instalacyjno -inżynierskiej

Nr rys. S6

Treść rys:
Rozwinięcie wod-kan

| ZESTAWIENIE POMIESZCZEŃ | | | |
|-------------------------|-------------------------|-------------|-------------------|
| LP. | Pomieszczenie | Wykroczenie | Powierzchnia [m²] |
| | | podłoga | |
| 0.1 | Klatka schodowa | | 91,12 |
| 0.2 | powierzchnia pomocnicza | | |
| 0.3 | powierzchnia magazynowa | | 9,21 |
| | Powierzchnia użytkowa | | 154,54 |

RZUT PIWNICY SKALA 1:100

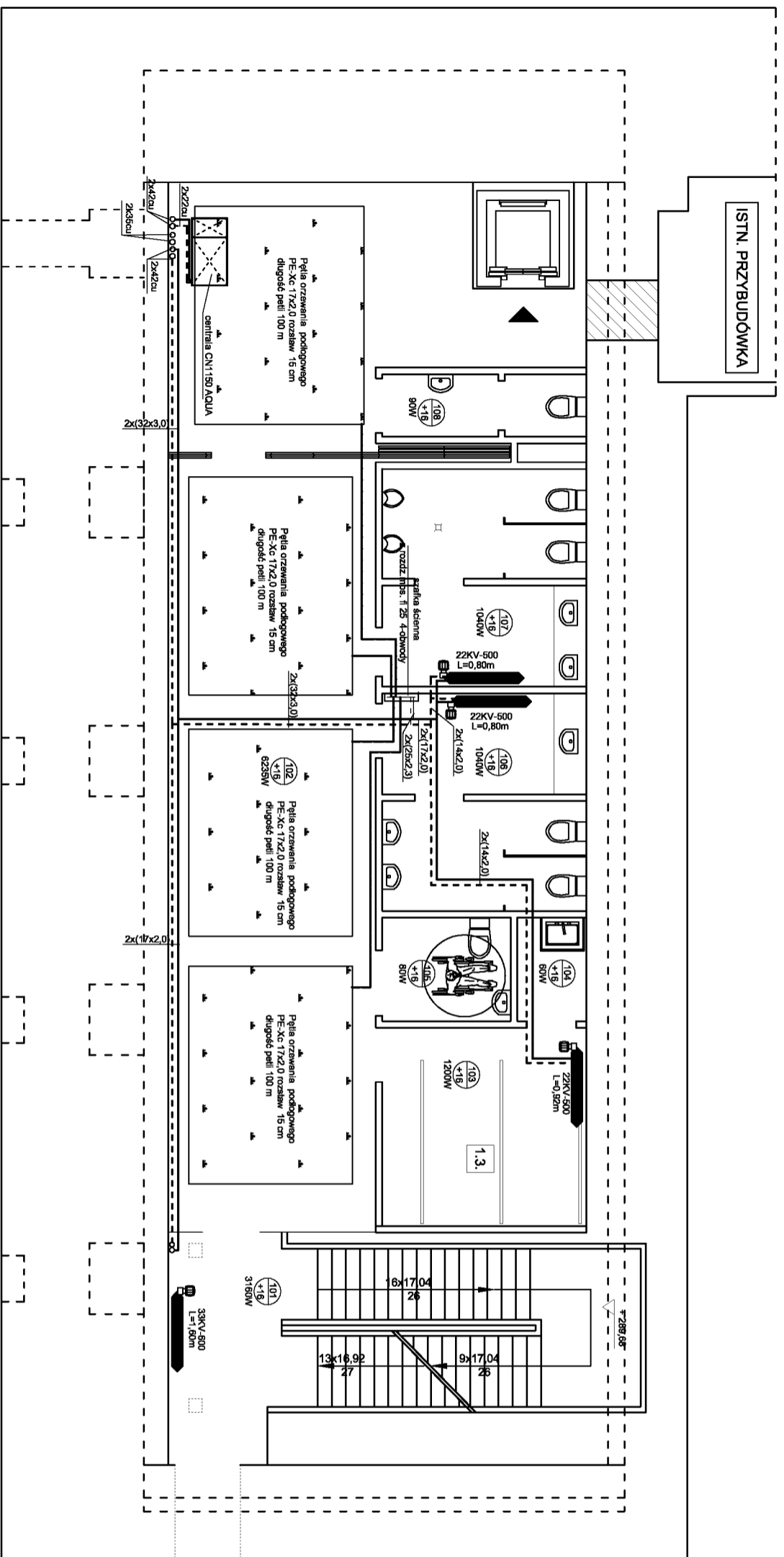


UWAGA: PRZEWODY CENTRALNEGO OGRZEWANIA PROWADZIĆ W POSADZKACH

| | | | | | |
|--|--|--|--|--------------------------------------|----------------------------|
| "PRO-BUD" ZAKŁAD PROJEKTOWO-BUDOWLANY ul. młyna Hubala 12; 77-300 Człuchów; tel./fax (059) 834-10-51; kom. 0606-875-561 | data opracowania: kwiecień 2011r. | Nazwa opracowania: Adaptacja północnego skrzydła zamku w Człuchowie | | Adres obiektu: Człuchów dz. nr XX | |
| | Inwestor: Gmina Miejska Człuchów ul. Wojska Polskiego 1 77-300 Człuchów | ZYGMUNT CHEBA | | | Nr rys. S7 |
| | mgr Inż. Mariusz Starczewski Upr. 45POM/OKK/10 | Upr. AN/8346/138/84, do kierowania budowlami i projektowania w spec. instalacyjno-inżynierskiej w zakresie sieci i inst. sanitarnych | | | Treść rys: Rzut piwnicy |
| | Upr. 45POM/OKK/10 w spec. instalacyjno - inżynierskiej | Upr. AN/8346/138/84, do kierowania budowlami i projektowania w spec. instalacyjno-inżynierskiej w zakresie sieci i inst. sanitarnych | | | |


RZUT PRZYZIEMIA

SKALA 1:100

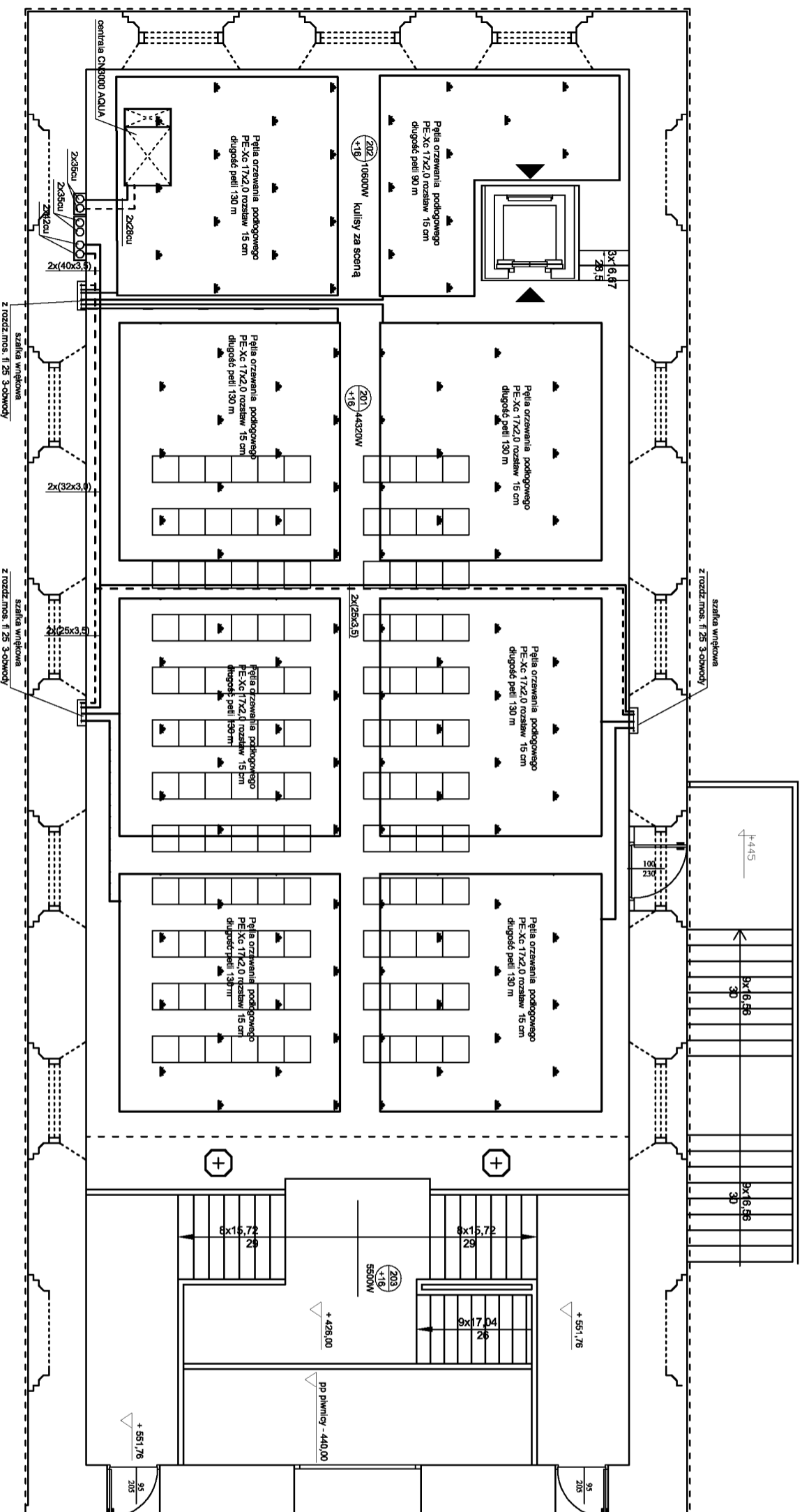


UWAGA: PRZEWODY CENTRALNEGO OGRZEWANIA PROWADZIĆ W POSADZKACH I BRUZDACH ŚCIENNYCH

| ZESTAWIENIE POMIĘSZCZEŃ | | | |
|-------------------------|-------------------------------|---------------------|--------------------------------|
| LP. | Pomieszczenie | Wykończenie podłoga | Powierzchnia [m ²] |
| 1.1 | Kuchnia szafkowa | | 91,12 |
| 1.2 | hol | | |
| 1.3 | szatnia | | 9,21 |
| 1.4 | pom. gospodarcze | | 3,91 |
| 1.5 | toaleta dla niepełnosprawnych | | 9,49 |
| 1.6 | toaleta damska | | 5,85 |
| 1.7 | toaleta męska | | 2,71 |
| 1.8 | toaleta dla gości | | 5,63 |
| Powierzchnia użytkowa | | | 154,54 |

| | | |
|--|--|--|
|  PRO-BUD ZAKŁAD PROJEKTOWO-BUDOWLANY | "PRO-BUD" ZAKŁAD PROJEKTOWO-BUDOWLANY | |
| | ul. młyna Hubala 12; 77-300 Człuchów; tel./fax (059) 834-10-51; kom. 0606-875-561 | |
| Inwestor: Gmina Miejska Człuchów ul. Wojska Polskiego 1 77-300 Człuchów | Nazwa opracowania: Adaptacja północnego skrzydła zamku w Człuchowie | |
| ZYGMUNT CHEBA Upr. AN/8346/138/84, do kierowania budowlami i projektowania w spec. instalacyjno-inżynieryjnej w zakresie sieci i instalacji sanitarnych | Adres obiektu: Człuchów dz. nr XX | |
| mgr inż. Mariusz Starczewski Upr. 45POM/OKK/10 uprawnienia doprojektowania bez ograniczeń w spec. instalacyjno-inżynieryjnej | Nr rys. S8 Treść rys.: Rzut przyziemia | |

RZUT PIĘTRA SKALA 1:100



UWAGA: PRZEWODY CENTRALNEGO OGRZEWANIA PROWADZIĆ W POSADZKACH I BRUZZDACH ŚCIENNYCH

| ZESTAWIENIE POMIESZCZEŃ | | | |
|-------------------------|------------------|-----------------------|--------------------------------|
| LP | Pomieszczenie | Wykorzystanie | Powierzchnia [m ²] |
| 2.1 | sala widowiskowa | podłoga | 91,12 |
| | | Powierzchnia użytkowa | 154,54 |

| | | |
|--|--|--|
| | "PRO-BUD" ZAKŁAD PROJEKTOWO-BUDOWLANY | |
| | ul. młna Hubala 12; 77-300 Czuchów; tel./fax (059) 834-10-51; kom. 0606-875-561 | |
| Inwestor: Gmina Miejska Czuchów ul. Wojska Polskiego 1 77-300 Czuchów | Nazwa opracowania: Adaptacja północnego skrzydła zamku w Czuchowie | |
| ZYGMUNT CHEBA Upr. AN/8346/138/84, do kierowania budowlami i projektowania w spec. instalacyjno-inżynierijnej w zakresie sieci i instalacji | Adres obiektu: Czuchów dz. nr XX | |
| mgr inż. Mariusz Starczewski Upr. 45POM/OKK/10 uprawnienia doprojektowania bez ograniczeń w spec. instalacyjno-inżynierijnej | Nr rys. S9 Treść rys.: Rzut piętra | |