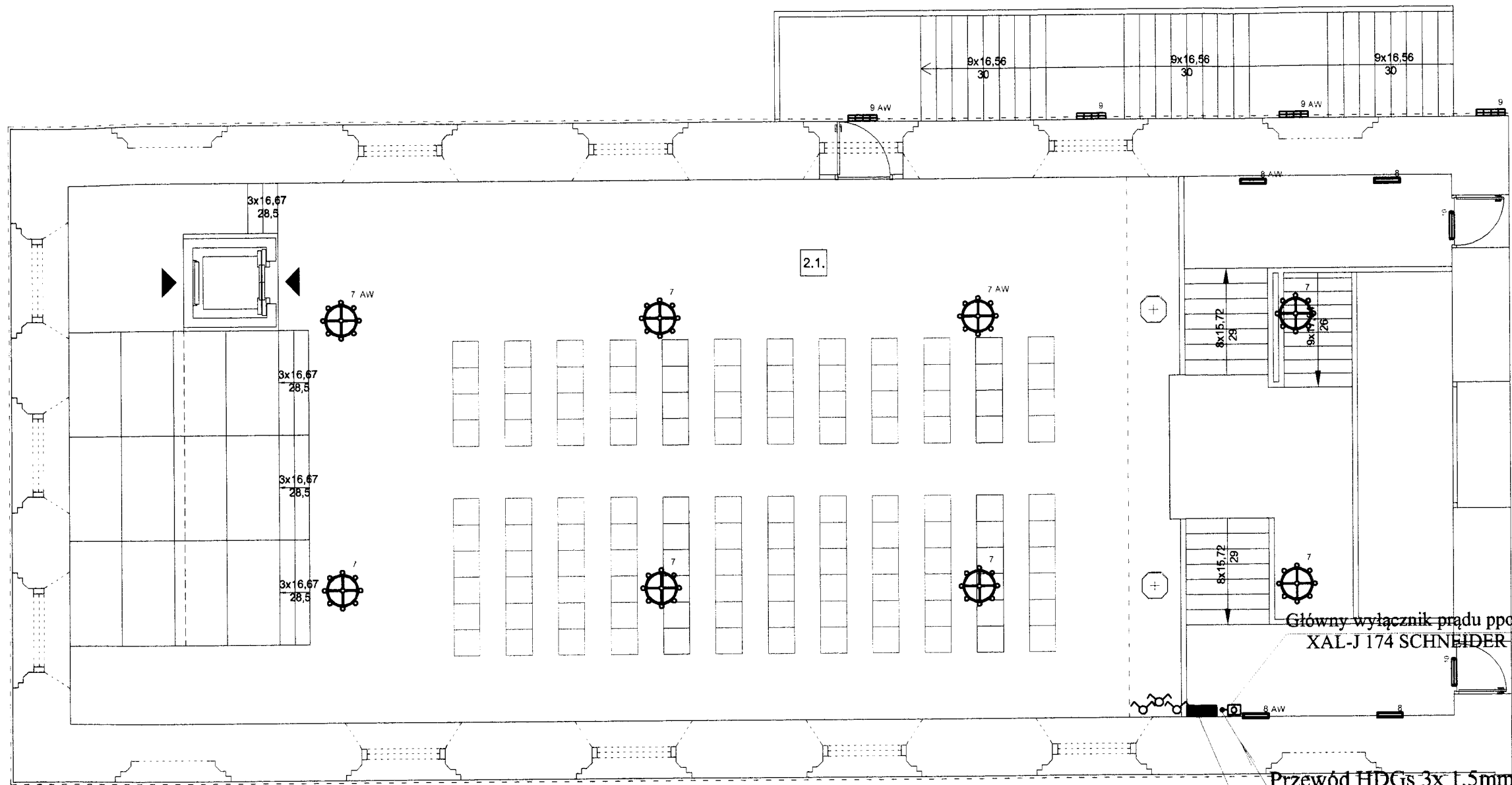


RZUT PIĘTRA  
Projekt instalacji elektrycznej  
oświetlenie

STAROSTWO  
POWIATOWE  
w CZŁUCHOWIE  
Załącznik do  
pozwolenia na budowę



|     |                         |
|-----|-------------------------|
|     | Zestawienie pomieszczeń |
| 2.1 | sala widowiskowa        |

Całość instalacji elektrycznej oświetlenia wykonać przewodem kabelkowym YDY 3(4) x 1,5mm<sup>2</sup> w rurkach ochronnych w stropie i częściowo pod tynk

OCHRONA OD PORAŻEŃ:  
- SZYBKE SAMOCZYNNNE WYŁĄCZENIE ZASILANIA

WYKONANIE INSTALACJI:  
w ukl. TN-S

INSTALACJE WEWNĘTRZNE WYKONAĆ ZGODNIE Z PN-IEC 60364

Spis Opraw

Zamek Człuchów

- |    |                            |
|----|----------------------------|
| 1  | oprawa - 35W               |
| 2  | oprawa - 36W               |
| 3  | oprawa                     |
| 4  | oprawa                     |
| 5  | oprawa                     |
| 6  | oprawa                     |
| 7  | oprawa - 12x35W + 12x11W   |
| 8  | oprawa - 50W               |
| 9  | oprawa - 36W               |
| 10 | oprawa                     |
| 11 | oprawa                     |
| AW | oprawa z modułem awaryjnym |



data opracowania:  
kwiecień 2011r

"PRO-BUD" ZAKŁAD PROJEKTOWO-BUDOWLANY

ul. mjra Hubala 12; 77-300 Człuchów;  
tel./fax (059) 834-10-51; kom. 0606-875-561

Investor:  
Gmina Miejska Człuchów  
ul. Wojska Polskiego I  
77-300 Człuchów

Nazwa opracowania:  
Adaptacja północnego skrzydła zamku  
w Człuchowie  
Rzut piętra - Projekt instalacji elektrycznej  
oświetlenie

Projektant:  
tech. Zbigniew Szary  
Upr. AN/8346/67/81, do projektowania w  
spec. elektrycznej bez ograniczeń,

Sprawdzający:  
mgr Inż. Adam Linda  
Upr. 70/ Gd/ 2002, do projektowania w spec.  
elektrycznej bez ograniczeń.

Adres obiektu:  
Człuchów dz. nr XX

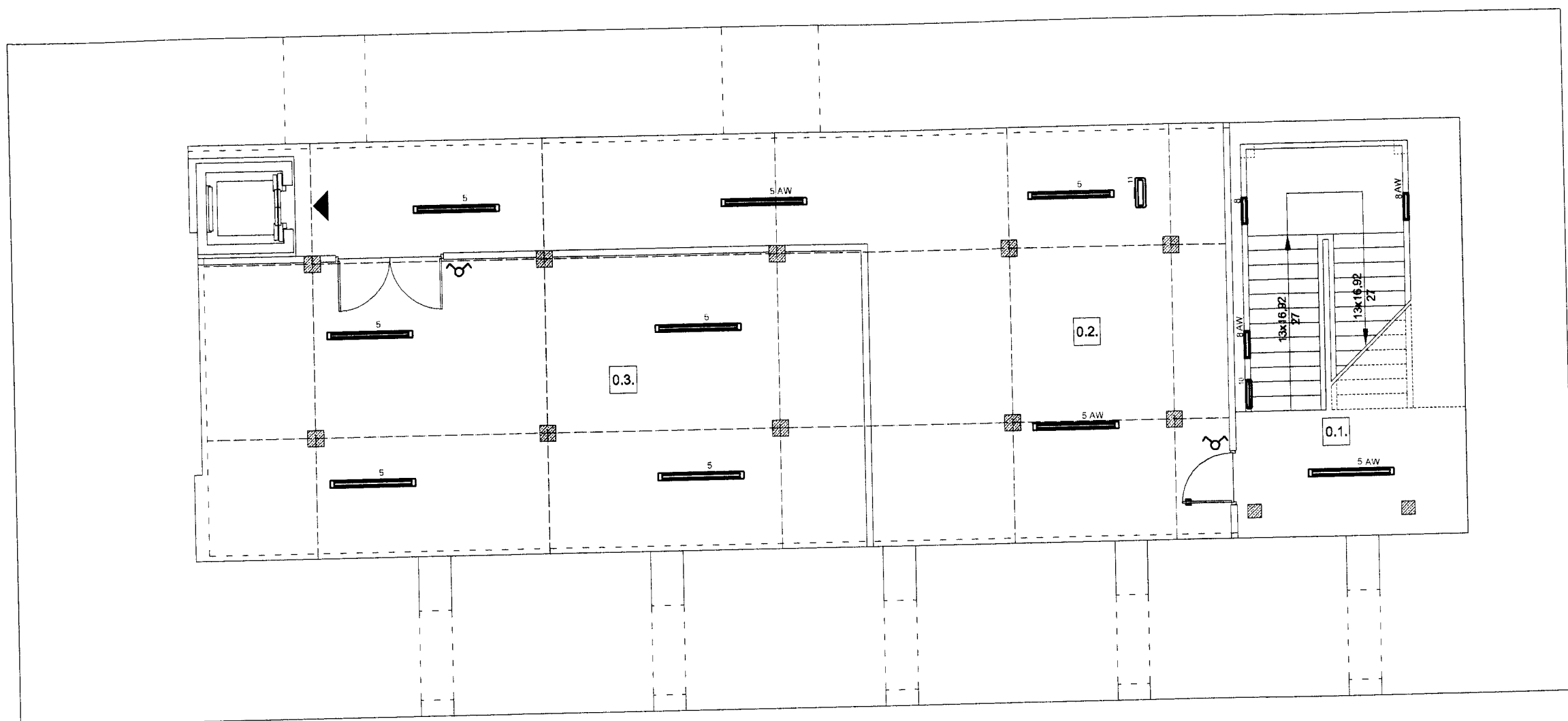
Nr rys.

Skala:

Proj. tablica T-1

**RZUT PIWNICY**  
Projekt instalacji elektrycznej  
oświetlenie

STAROSTWO  
POWIATOWE  
w CZŁUCHOWIE  
Załącznik do  
pozwolenia na budowę



| Zestawienie pomieszczeń |                         |
|-------------------------|-------------------------|
| 0.1                     | klatka schodowa         |
| 0.2                     | powierzchnia pomocnicza |
| 0.3                     | powierzchnia magazynowa |

Całość instalacji elektrycznej oświetlenia  
wykonać przewodem kabelkowym  
YDY 3(4) x 1,5mm<sup>2</sup> w rurkach ochronnych  
w stropie i w ściankach g-k

OCHRONA OD PORAŻEN:  
- SZYBKE SAMOCZYNNNE WYŁĄCZENIE ZASILANIA  
WYKONANIE INSTALACJI:  
w ukł. TN-S  
INSTALACJE WEWNĘTRZNE WYKONAĆ  
ZGODNIE Z PN-IEC 60364

Spis Opraw

Zamek Człuchów

|    |    |                            |
|----|----|----------------------------|
|    | 1  | oprawa - 35W               |
|    | 2  | oprawa - 36W               |
|    | 3  | oprawa                     |
|    | 4  | oprawa                     |
|    | 5  | oprawa                     |
|    | 6  | oprawa                     |
|    | 7  | oprawa - 12x35W + 12x11W   |
|    | 8  | oprawa - 50W               |
|    | 9  | oprawa - 36W               |
|    | 10 | oprawa                     |
|    | 11 | oprawa                     |
| AW | -  | oprawo z modułem awaryjnym |



**"PRO-BUD" ZAKŁAD PROJEKTOWO-BUDOWLANY**

ul. mjr Hubala 12; 77-300 Człuchów;  
tel./fax (059) 834-10-51; kom. 0606-875-561

data opracowania:  
kwiecień 2011r

Inwestor:  
Gmina Miejska Człuchów  
ul. Wojska Polskiego 1  
77-300 Człuchów

Nazwa opracowania:  
Adaptacja północnego skrzydła zamku  
w Człuchowie  
Rzut piwnicy - Projekt instalacji elektrycznej  
oświetlenie

Projektant:  
tech. Zbigniew Szary  
Upr. AN/8346/67/81, do projektowania w  
spec. elektrycznej bez ograniczeń,

Sprawdzający:  
mgr inż. Adam Linda  
Upr. 70/ Gd/ 2002, do projektowania w spec.  
elektrycznej bez ograniczeń.

Adres obiektu:  
Człuchów dz. nr XX

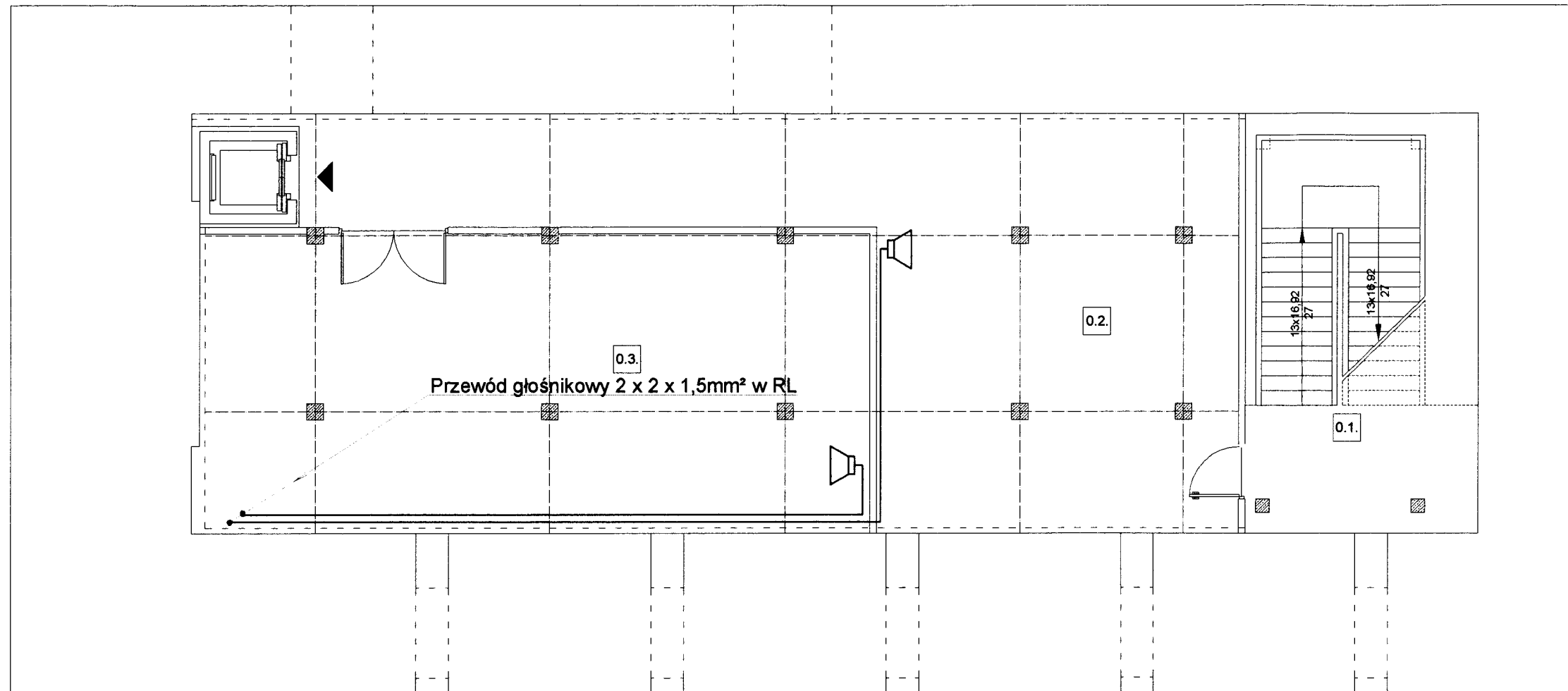
Nr rys.

Skala:

RZUT PIWNICY  
Schemat blokowy systemu  
nagłaśniania obiektu

STAROSTWO  
POWIATOWE  
w CZŁUCHOWIE  
Załącznik do  
pozwolenia na budowę

61



|     | Zestawienie pomieszczeń |
|-----|-------------------------|
| 0.1 | klatka schodowa         |
| 0.2 | powierzchnia pomocnicza |
| 0.3 | powierzchnia magazynowa |

Całość instalacji nagłaśniania obiektu  
wykonać przewodem głośnikowym  
2 x 1,5mm<sup>2</sup> w RL



"PRO-BUD" ZAKŁAD PROJEKTOWO -  
BUDOWLANY

data opracowania:  
kwiecień 2011r

ul. mjra Hubala 12; 77-300 Człuchów;  
tel./fax (059) 834-10-51; kom. 0606-875-561

Inwestor:  
Gmina Miejska Człuchów  
ul. Wojska Polskiego 1  
77-300 Człuchów

Nazwa opracowania:  
Adaptacja północnego skrzydła zamku  
w Człuchowie  
Rzut piwnicy - Schemat blokowy systemu  
nagłaśniania obiektu

Projektant:  
tech. Zbigniew Szary  
Upr. AN/8346/67/81, do projektowania w  
spec. elektrycznej bez ograniczeń,

Adres obiektu:  
Człuchów dz. nr XX

Sprawdzający:  
mgr inż. Adam Linda  
Upr. 70/ Gd/ 2002, do projektowania w spec.  
elektrycznej bez ograniczeń.

Nr rys.

Skala: