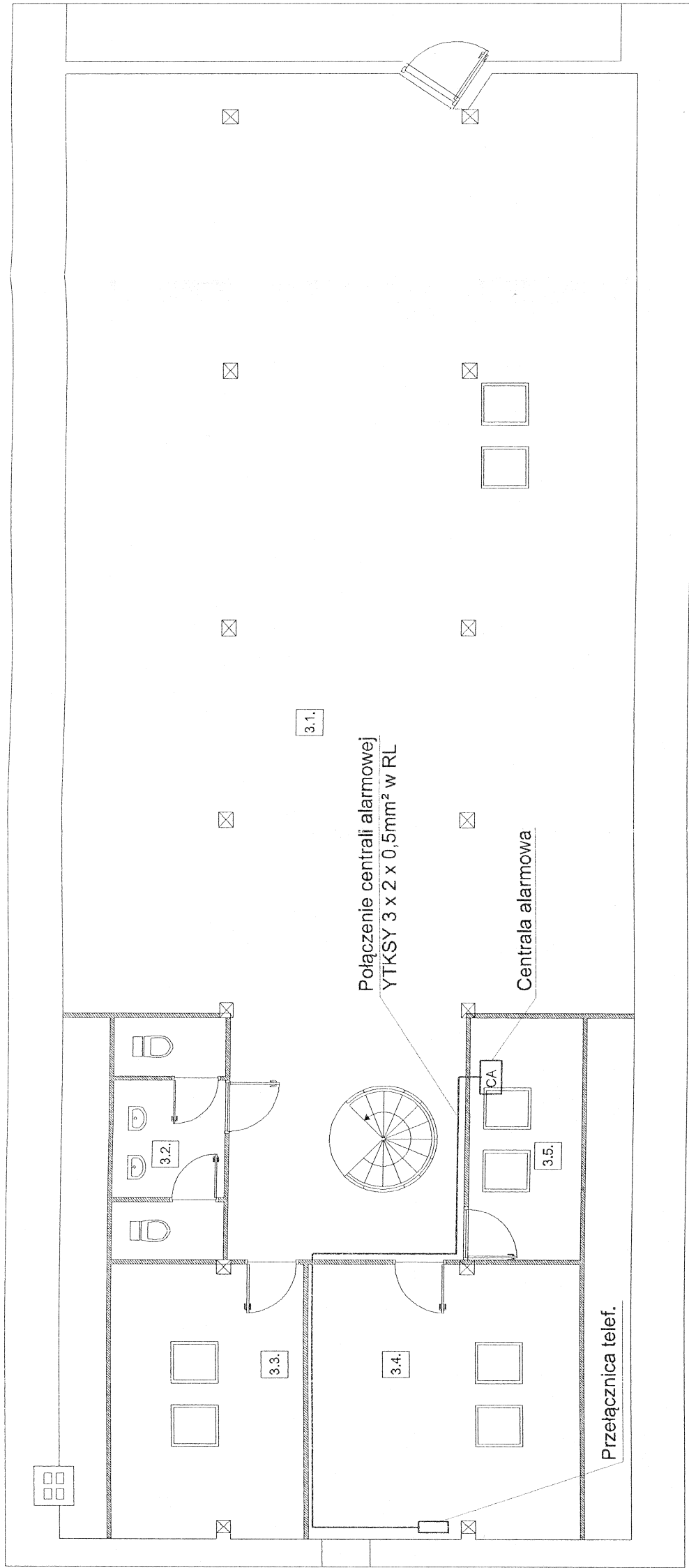


RZUT PODDASZA
System sygnalizacji włamania SSWiN 1
telewizji dozorowej CCTV
POWIATOWE STAROSTWO
w CZŁUCHOWIE 19
Załącznik do
pozwolenia na budowę



Zestawienie pomieszczeń	
3.1	czytelnia
3.2	toaleta damska + toaleta męska
3.3	pom. pracowników
3.4	pokój biurowy
3.5	centrala monitoringu

Od przełącznicy telefonicznej do centrali alarmowej należy ułożyć przewód YTKSY 3 x 2 x 0,5mm² w RL

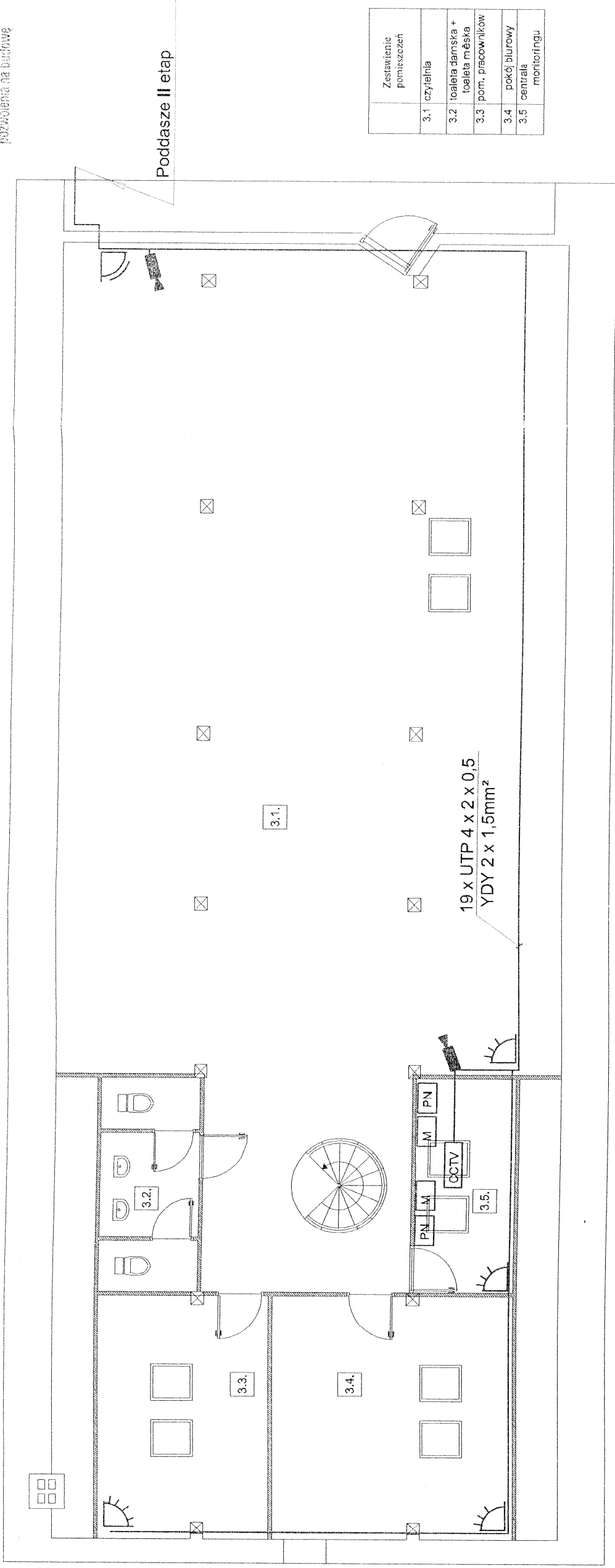
OCHRONA OD PORAŻENI:
- SZYBKE SAMOCZYNNIE WYŁĄCZENIE ZASILANIA
WYKONANIE INSTALACJI:
w ukł. TN-S
INSTALACJE WEWNĘTRZNE WYKONAĆ
ZGODNIE Z PN-IEC 60364

"PRO-BUD" ZAKŁAD PROJEKTOWO - BUDOWLANY	"PRO-BUD" ZAKŁAD PROJEKTOWO - BUDOWLANY	
data opracowania: kwiecień 2011r	ul. młra Hubala 12; 77-300 Człuchów; tel./fax (059) 834-10-51; kom. 0606-875-561	
Investor: Gmina Miejska Człuchów ul. Wojska Polskiego 1 77-300 Człuchów	Nazwa opracowania: Adaptacja północnego skrzydła zamku w Człuchowie Rzut poddasza - System sygnal. włamania SSWiN telewizji dozorowej CCTV	
Projektant: tech. Zbigniew Szary Upr. AN/8346/67/81, do projektowania w spec. elektrycznej bez ograniczeń,	Adres obiektu: Człuchów dz. nr XX	
Sprawdzający: mgr inż. Adam Linda Upr. 70/ Gd/ 2002, do projektowania w spec. elektrycznej bez ograniczeń,	Nr rys. Skala:	

RZUT PODDASZA
System sygnalizacji włamania SSWiN
i telewizji dozorowej CCTV


STAROSTWO
POWIATOWE
w CZŁUCHOWIE
Załącznik do
pozwolenia na budowę

20

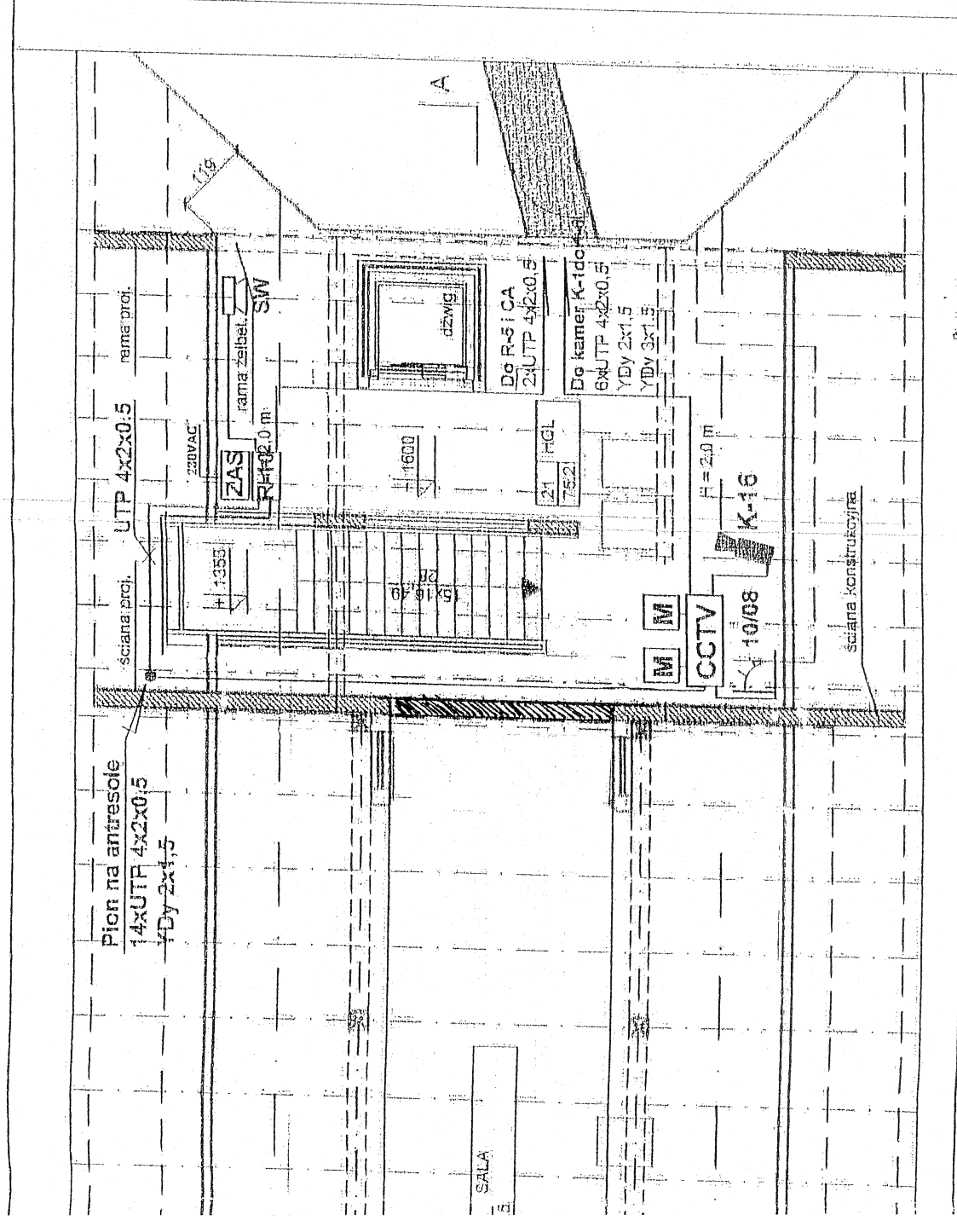



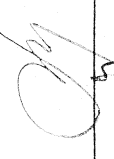
Całość instalacji systemu sygnalizacji włamania SSWiN i telewizji dozorowej wykonać przewodem UTP oraz przewodem YDY 2 x 1,5mm² w RL w stropach i częściowo pod tynk

OCHRONA OD PORAŻEŃ:
- SZYBKIE SAMOCZYNNIE WYŁĄCZENIE ZASILANIA
WYKONANIE INSTALACJI:
w ukł. TN-S
INSTALACJE WEWNĘTRZNE WYKONAĆ
ZGODNIE Z PN-IEC 60364

 ZAKŁAD PROJEKTOWO-BUDOWLANY data opracowania: kwiecień 2011r Inwestor: Gmina Miejska Człuchów ul. Wojska Polskiego 1 77-300 Człuchów	"PRO-BUD" ZAKŁAD PROJEKTOWO - BUDOWLANY ul. m.ira Hubala 12; 77-300 Człuchów; tel./fax (059) 834-10-51; kom. 0606-815-561
	Nazwa opracowania: Adaptacja północnego skrzydła zamku w Człuchowie Rzut poddasza - System sygnal. włamania SSWiN telewizji dozorowej CCTV
Projektant: tech. Zbigniew Szary Upr. A.N/8346/67/81, do projektowania w spec. elektrycznej bez ograniczeń, Sprawdzający: mgr inż. Adam Linda Upr. 70/ Gd/ 2002, do projektowania w spec. elektrycznej bez ograniczeń.	Adres obiektu: Człuchów dz. nr XX Nr rys. Skala:

RZUT PODDASZA
System sygnalizacji włamania SSWiN
telewizji dozorowej CCTV

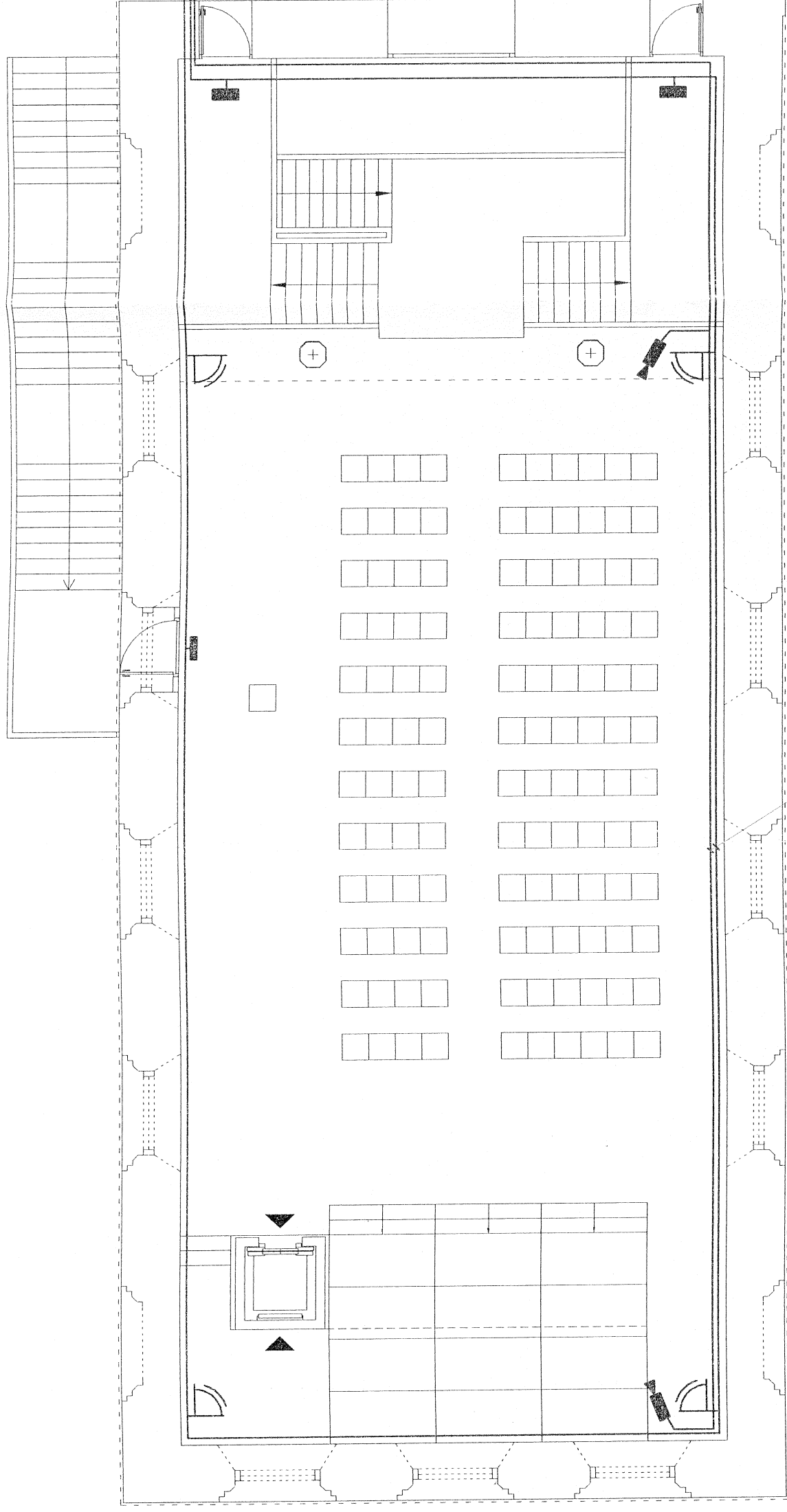


 ZAKŁAD PROJEKTOWO-BUDOWLANY data opracowania: kwiecień 2011r	"PRO-BUD" ZAKŁAD PROJEKTOWO - BUDOWLANY ul. mjr. Hubala 12; 77-300 Człuchów; tel./fax (059) 834-10-51; kom. 0606-875-561	Nazwa opracowania: Adaptacja późniejszego skrzydła zamku w Człuchowie Rzut poddasza - System sygnal. włamania SSWiN telewizji dozorowej CCTV	
Inwestor: Gmina Miejska Człuchów ul. Wojska Polskiego 1 77-300-Człuchów		Projektant: tech. Zbigniew Szary Upr. AN/8346/67/81, do projektowania w spec. elektrycznej bez ograniczeń.	Adres obiektu: Człuchów dz. nr XX
Sprawdzający: mgr inż. Adam Linda Upr. 70/Sd/2002, do projektowania w spec. elektrycznej bez ograniczeń.			Nr rys. Skala:

System sygnalizacji włamania SSWiN
i telewizji dozorowej CCTV

STAROSTWO
POWIATOWE
w CZŁUCHOWIE
Załącznik do
pozwolenia na budowę

Pion na poddaszu
II etap



Zestawienie pomieszczeń	
2.1	sala widowiskowa

UTP + YDY 3 x 1,5mm²

OCHRONA OD PORAŻEN:
- SZYBKE SAMOCZYNNIE WYŁĄCZENIE ZASILANIA

WYKONANIE INSTALACJI:
w ukł. TN-S

INSTALACJE WEWNĘTRZNE WYKONAĆ
ZGODNIE Z PN-IEC 60364

Całość instalacji systemu sygnalizacji włamania SSWiN
i telewizji dozorowej wykonać przewodem UTP oraz
przewodem YDY 2 x 1,5mm² w RL w stropach
i częściowo pod tynk



"PRO-BUD" ZAKŁAD PROJEKTOWO -
BUDOWLANY

ul. młra Hubala 12; 77-300 Człuchów;
tel./fax (059) 834-10-51; kom. 0606-875-561

Nazwa opracowania:
Adaptacja północnego skrzydła zamku
w Człuchowie

Inwestor:
Gmina Miejska Człuchów
ul. Wojska Polskiego 1
77-300 Człuchów

Rzut piętra - System sygnal. włamania SSWiN
telewizji dozorowej CCTV

Projektant:
tech. Zbigniew Szary
Upr. A/N/8346/67/81, do projektowania w
spec. elektrycznej bez ograniczeń,

Sprawdzający:
mgr inż. Adam Linda
Upr. 70/Gd/2002, do projektowania w spec.
elektrycznej bez ograniczeń.

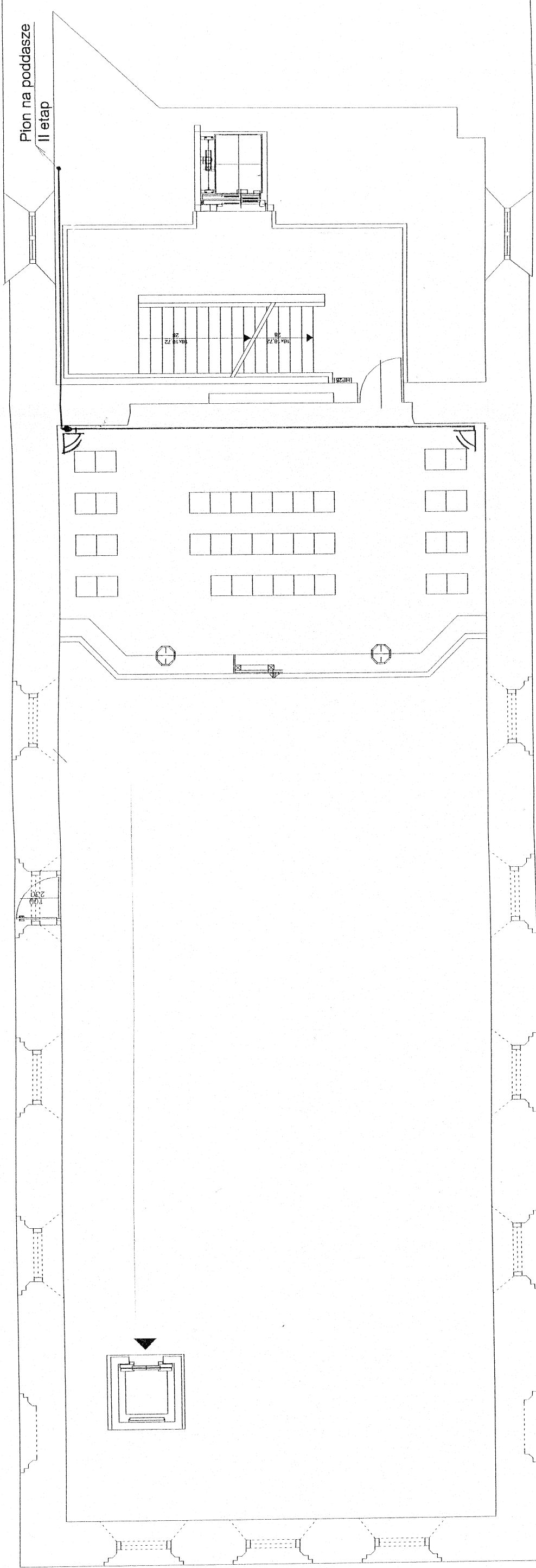
Adres obiektu:
Człuchów dz. nr XX


Nr rys.

Skala:

System sygnalizacji włamania SSWiN
i telewizji dozorowej CCTV

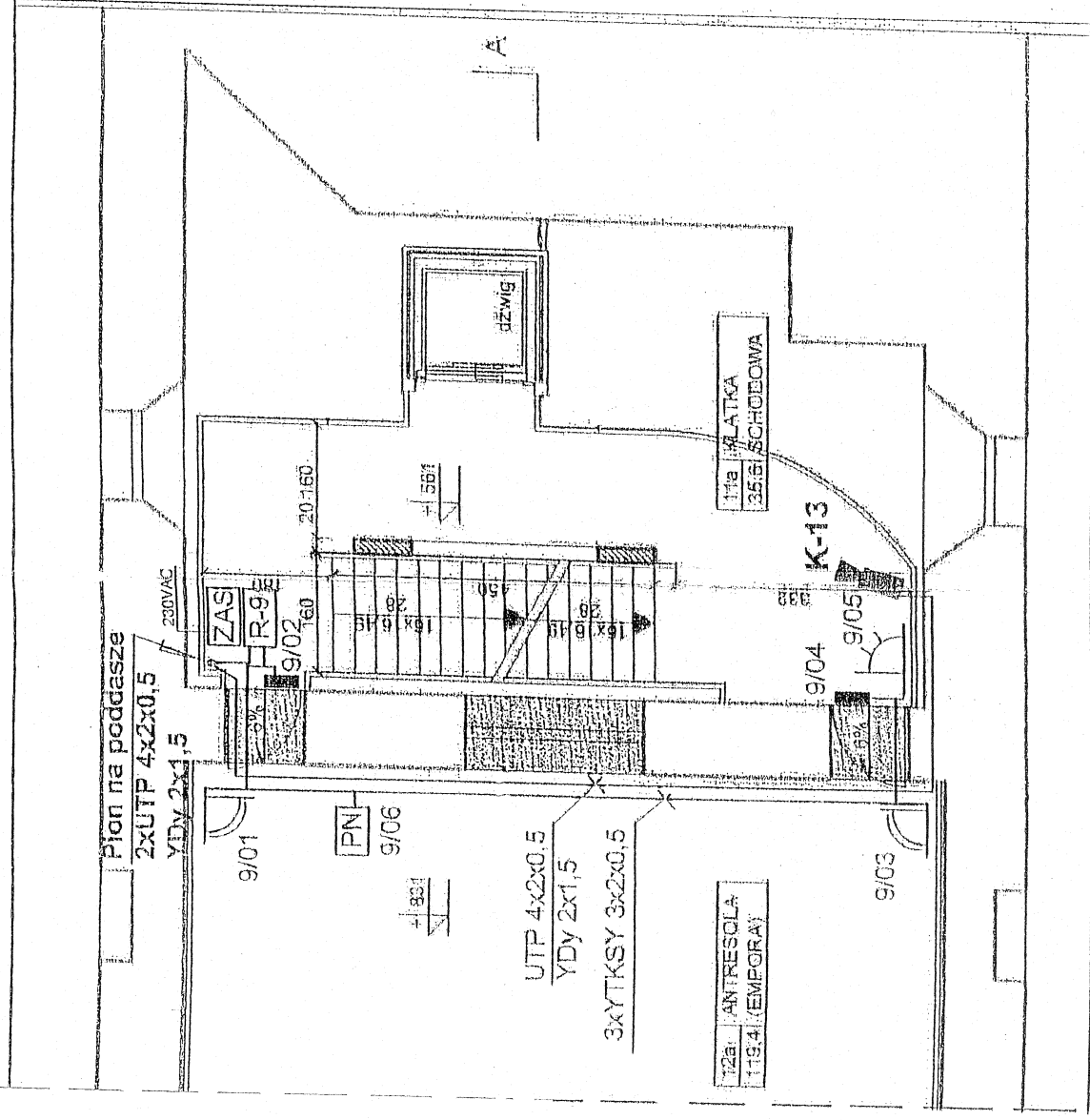
STAROSTWO
POWIATOWE
w CZŁUCHOWIE
Załącznik do
pozwolenia na budowę




	"PRO-BUD" ZAKŁAD PROJEKTOWO - BUDOWLANY ul. młra Hubala 12; 77-300 Człuchów; tel./fax (059) 834-10-51; kom. 0606-875-561	
	data opracowania: kwiecień 2011r.	Nazwa opracowania: Adaptacja północnego skrzydła zamku w Człuchowie Rzut empora - System sygnal. włamania SSWiN telewizji dozorowej CCTV
Inwestor: Gmina Mijska Człuchów ul. Wojska Polskiego 1 77-300 Człuchów	Projektant: tech. Zbigniew Szary Upr. A.N/8346/67781, do projektowania w spec. elektrycznej bez ograniczeń,	Adres obiektu: Człuchów dz. nr XX
Sprawdzający: mgr inż. Adam Linda Upr. 70/ Gd/ 2002, do projektowania w spec. elektrycznej bez ograniczeń.	Nr rys.	Skala:

Caość instalacji systemu sygnalizacji włamania SSWiN
i telewizji dozorowej wykonać przewodem UTP oraz
przewodem YDY 2 x 1,5mm² w RL w stropach
i częściowo pod tynk

OCHRONA OD PORAŻEN:
- SZYBKE SAMOCZYNNNE WYŁĄCZENIE ZASILANIA
WYKONANIE INSTALACJI:
w ukł. TN-S
INSTALACJE WEWNĘTRZNE WYKONAC
ZGODNIE Z PN-IEC 60364

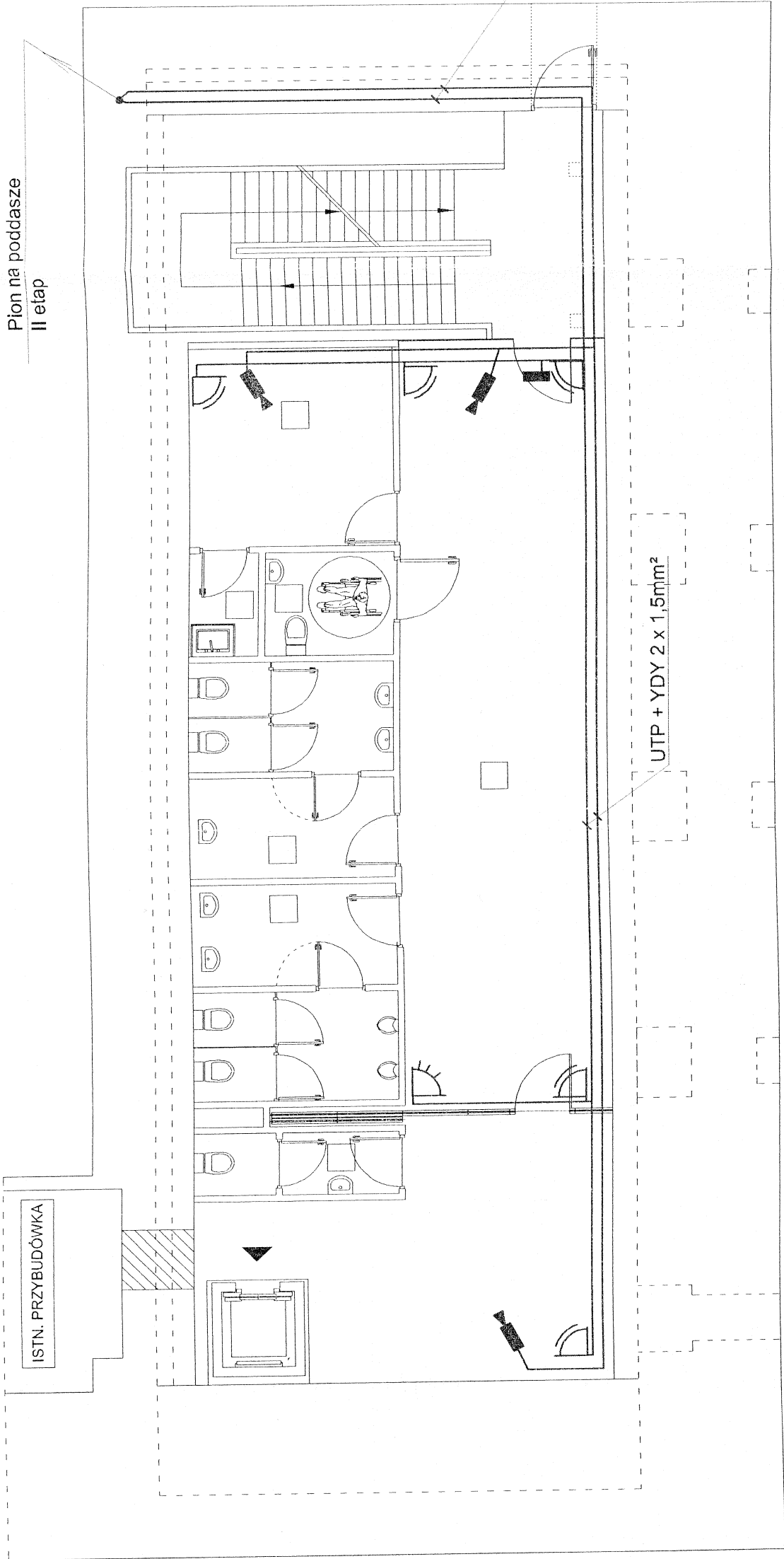


 <p>"PRO-BUD" ZAKŁAD PROJEKTOWO - BUDOWLANY ZAKŁAD PROJEKTOWO-BUDOWLANY data opracowania: kwiecień 2011r</p>	<p>ul. młta Hubala 12; 77-300 Czuchów; tel./fax (059) 834-10-51; kom. 0606-875-561</p>	<p>Nazwa opracowania: Adaptacja północnego skrzydła zamku w Czuchowie Rzut empory - System sygnal. wiamania SSWiN i telewizji dozorowej CCTV</p>	<p>Adres obiektu: Czuchów dz. nr XX</p>
<p>Investor: Gmina Miejska Czuchów ul. Wojska Polskiego 1 77-300 Czuchów</p>	<p>Projektant: techn. Zbigniew Szary Utr. A.N/83-46/67/81, do projektowania w spec. elektrycznej bez ograniczeń.</p>	<p>Sprawdzający: mgr inż. Adam Linda Utr. 70/ Gd/ 2002, do projektowania w spec. elektrycznej bez ograniczeń.</p>	<p>NR rys. Skala:</p>

System sygnalizacji włamania SSWiN i telewizji dozorowej CCTV

STAROSTWO POWIATOWE w CZŁUCHOWIE
Załącznik do pozwolenia na budowę

Pion na poddasze II etap




Zestawienie pomieszczeń	
1.1	klatka schodowa
1.2	hol
1.3	szatnia
1.4	pom. gospodarcze
1.5	toaleta dla niepełnoosprawnych
1.6	toaleta damska
1.7	toaleta męska
1.8	toaleta dla go

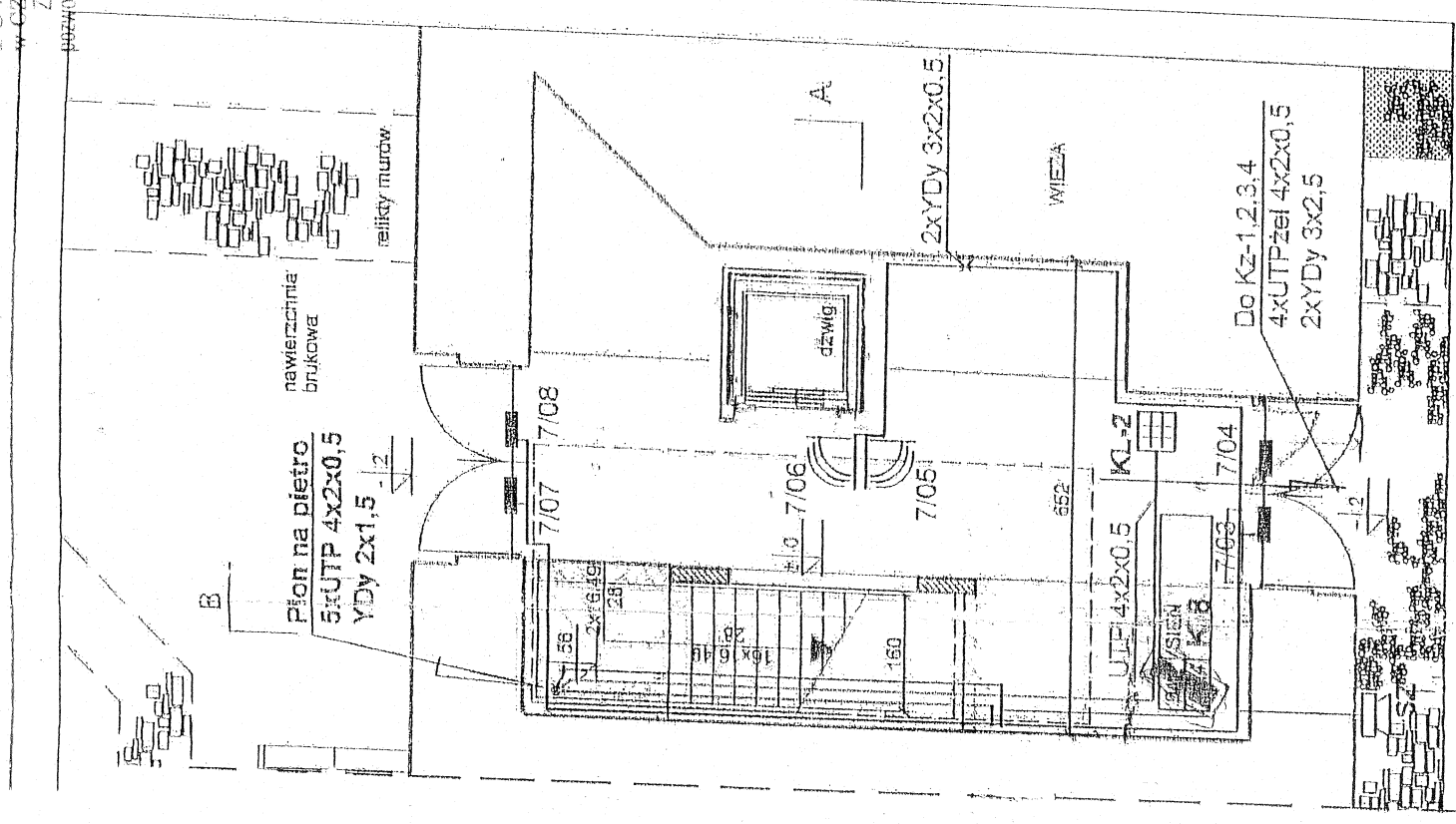
3 x UTP + YDY 3 x 1,5mm²


UTP + YDY 2 x 1,5mm²

UWAGA!
Pozostałe instalacje jak dziedziniec bramny, międzymurze i na zewnątrz obiektu objęte są w projekcie wykonawczo-budowlanym

OCHRONA OD PORAŻEN:
- SZYBKE SAMOCZYNNNE WYŁĄCZENIE ZASILANIA
WYKONANIE INSTALACJI:
w ukł. TN-S
INSTALACJE WEWNĘTRZNE WYKONAĆ ZGODNIE Z PN-IEC 60364

	<p>"PRO-BUD" ZAKŁAD PROJEKTOWO-BUDOWLANY</p> <p>ul. młra Hubala 12; 77-300 Człuchów; tel./fax (059) 834-10-51; kom. 0606-875-561</p>
	<p>data opracowania: kwiecień 2011r</p> <p>Investor: Gmina Miejska Człuchów ul. Wojska Polskiego 1 77-300 Człuchów</p>
<p>Nazwa opracowania: Adaptacja północnego skrzydła zamku w Człuchowie Rzut przyziemia-System sygnal. włamania SSWiN telewizji dozorowej CCTV</p>	<p>Projektant: tech. Zbigniew Szary Upr. A.N/8346/67/81, do projektowania w spec. elektrycznej bez ograniczeń, Sprawdzający: mgr inż. Adam Linda Upr. 70/ Gd/ 2002, do projektowania w spec. elektrycznej bez ograniczeń.</p>
<p>Adres obiektu: Człuchów dz. nr XX</p>	<p>Nr rys. Skala:</p>

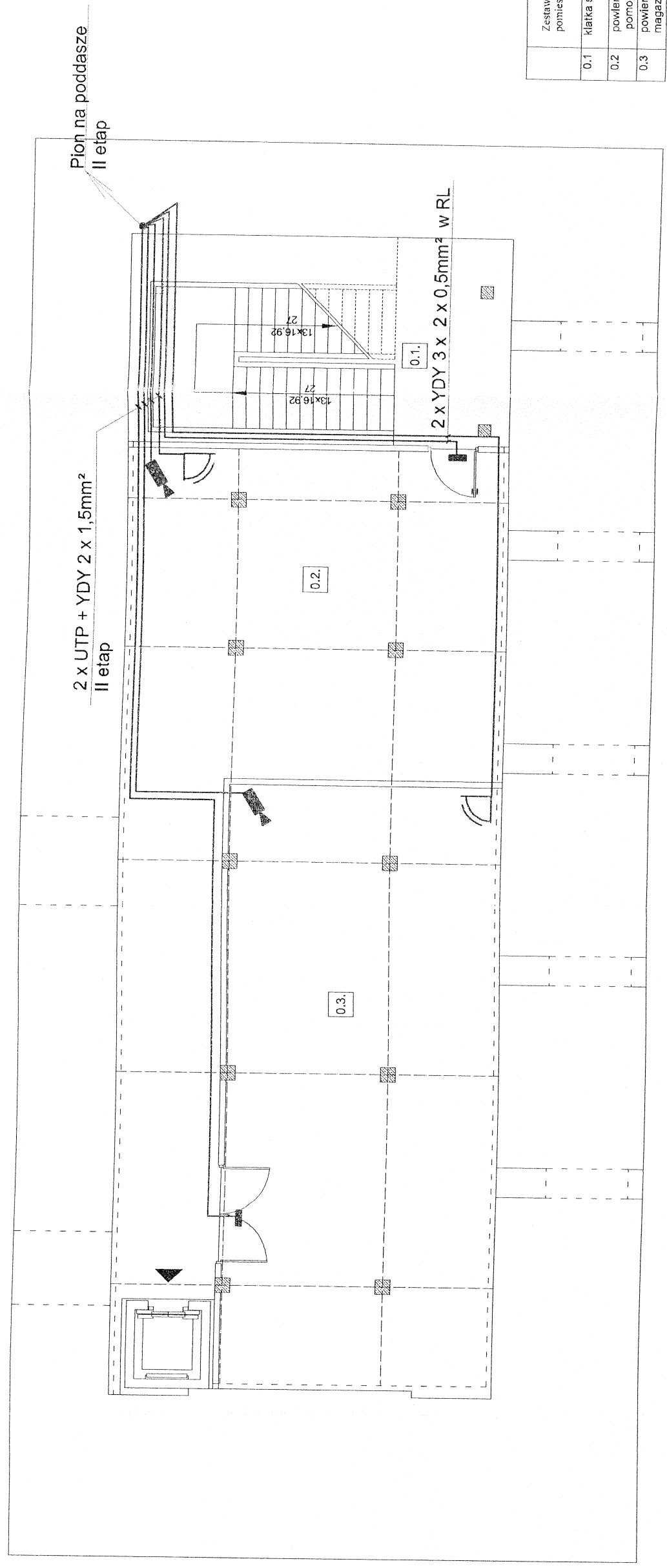


 <p>"PRO-BUD" ZAKŁAD PROJEKTOWO - BUDOWLANY ul. młra Hubala 12; 77-300 Człuchów; tel./fax (059) 834-10-51; kom. 0606-875-561</p>	<p>Nazwa opracowania: Adaptacja północnego skrzydła zamku w Człuchowie Rzut przyziemia-System sygnal. włamania SSWiN telewizji dozorowej CCTV</p>	<p>Adres obiektu: Człuchów dz. nr XX</p>
<p>data opracowania: kwiecień 2011r.</p>	<p>Investor: Gmina Miejska Człuchów ul. Wojska Polskiego 1 77-300 Człuchów</p>	<p>Projektant: tech. Zbigniew Szary Upr. A.3783.46/6781, do projektowania w spec. elektrycznej bez ograniczeń.</p>
<p>data opracowania: kwiecień 2011r.</p>	<p>Investor: Gmina Miejska Człuchów ul. Wojska Polskiego 1 77-300 Człuchów</p>	<p>Sprawdzający: mgr inż. Adam Linda Upr. 70/Gd/2002, do projektowania w spec. elektrycznej bez ograniczeń.</p>
<p>data opracowania: kwiecień 2011r.</p>	<p>Investor: Gmina Miejska Człuchów ul. Wojska Polskiego 1 77-300 Człuchów</p>	<p>Sprawdzający: mgr inż. Adam Linda Upr. 70/Gd/2002, do projektowania w spec. elektrycznej bez ograniczeń.</p>

RZUT PIWNICY

System sygnalizacji włamania SSWiN i telewizji dozorowej CCTV

STAROSTWO POWIATOWE w CZŁUCHOWIE
Załącznik do pozwolenia na budowę



Zestawienie pomieszczeń	
0.1	klatka schodowa
0.2	powierzchnia pomocnicza
0.3	powierzchnia magazynowa

OCHRONA OD PORAŻENI:
- SZYBKE SAMOCZYNNNE WYŁĄCZENIE ZASILANIA


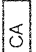
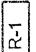

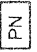












WYKONANIE INSTALACJI:
w ukł. TN-S


INSTALACJE WEWNĘTRZNE WYKONAĆ ZGODNIE Z PN-IEC 60364

Całość instalacji systemu sygnalizacji włamania SSWiN i telewizji dozorowej wykonać przewodem UTP oraz przewodem YDY 2 x 1,5mm² w RL w stropach i częściowo pod tynk

	"PRO-BUD" ZAKŁAD PROJEKTOWO - BUDOWLANY ul. m.tra Hubala 12; 77-300 Człuchów; tel./fax (059) 834-10-51; kom. 0606-875-561	Nazwa opracowania: Adaptacja północnego skrzydła zamku w Człuchowie	Projektant: tech. Zbigniew Szary Upr. AN: 8346/67/81, do projektowania w spec. elektrycznej bez ograniczeń,	Adres obiektu: Człuchów dz. nr XX
	data opracowania: kwiecień 201r Inwestor: Gmina Miejska Człuchów ul. Wojska Polskiego 1 77-300 Człuchów	Rzut piwnicy-System sygnal. włamania SSWiN i telewizji dozorowej CCTV	Sprawdzający: mgr Inż. Adam Linda Upr. 70/ Cd/ 2002, do projektowania w spec. elektrycznej bez ograniczeń.	Nr rys. Skala:

KARTA OZNACZEŃ
systemu sygnalizacji włamania SSWiN
i telewizji dozorowej CCTV

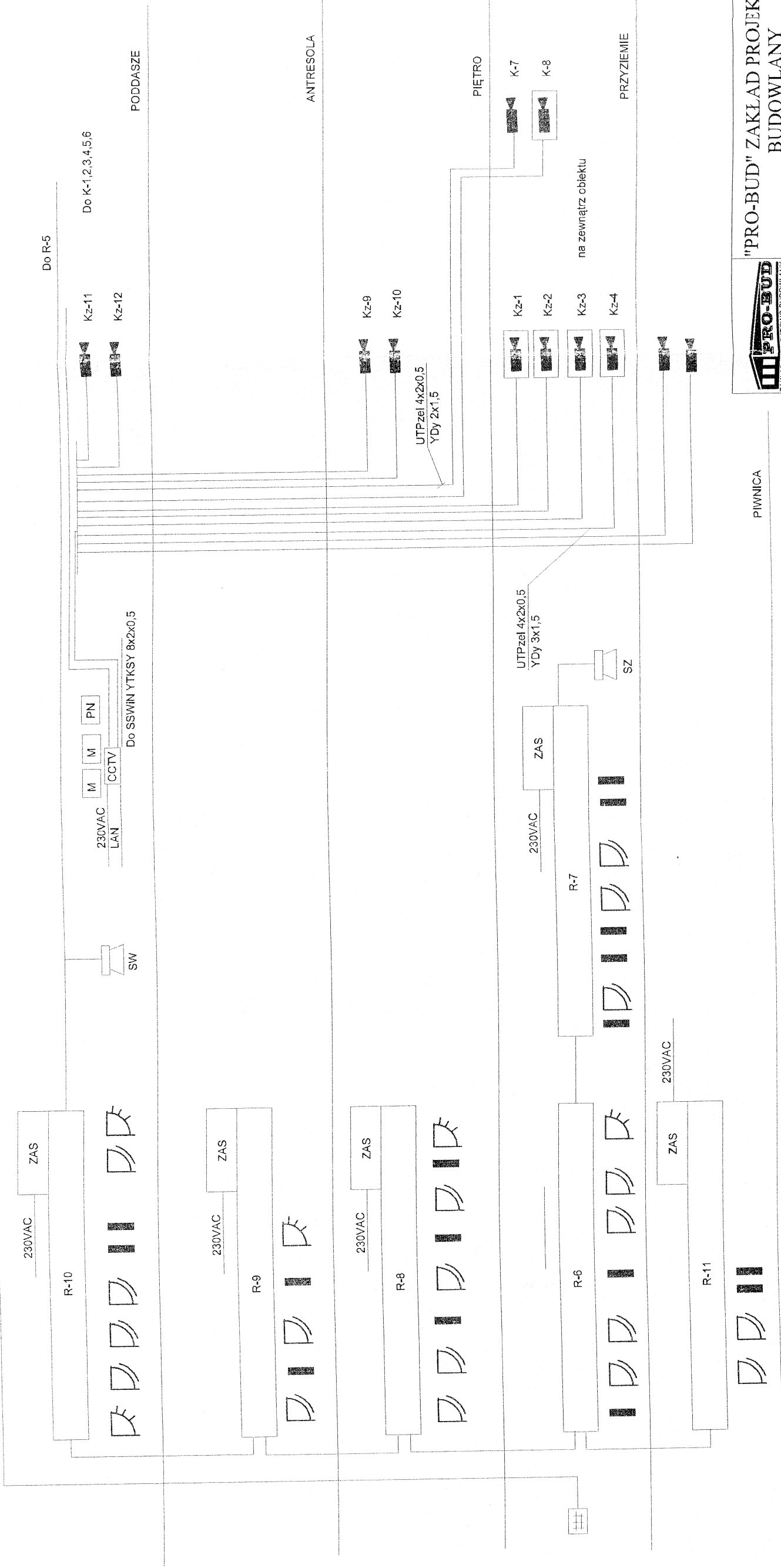
	- szyfrator w kasecie zamykanej
	- centrala
	- rozszerzenie linii
	- zasilacz buforowy
	- radiowy przycisk napadowy
	- pasywna czujka ruchu
	- czujka ruchu z antymaskingiem
	- czujka ruchu dualna zewnętrzna
	- czujka kontraktonowa
	- komunikator GSM
	- sygnalizator akustyczny
	- przewód UTP 4x2x0,5
	- przewód YTKSY 3x2x0,5
	- rejestrator cyfrowy 16 wej. z monitorem LCD19"
	- kamera z podświetlaczem IR
	- kamera w obudowie zewnętrznej
	- przewód UTP 4x2x0,5 oraz YDY 2x1,5

	"PRO-BUD" ZAKŁAD PROJEKTOWO - BUDOWLANY ul. m.ira Hubala 12; 77-300 Człuchów; tel./fax (059) 834-10-51; kom. 0606-875-561
data opracowania: kwiecień 2011r	Nazwa opracowania: Adaptacja północnego skrzydła zamku w Człuchowie Karta oznaczeń - systemu sygnalizacji włamania SSWiN i telewizji dozorowej CCTV
Investor: Gmina Miejska Człuchów ul. Wojska Polskiego 1 77-300 Człuchów	Adres obiektu: Człuchów dz. nr XX
Projektant: tech. Zbigniew Szary Ubr. A.N/8346/67/81, do projektowania w spec. elektrycznej bez ograniczeń,	Nr rys.
Sprawdzający: mgr inż. Adam Linda	

SCHEMAT BLOKOWY SSWiN oraz CCTV 30

STAROSTWO
POWIATOWE
w CZŁUCHOWIE
Załącznik do
pozwolenia na budowę

Do CA



 "PRO-BUD" ZAKŁAD PROJEKTOWO-BUDOWLANY ul. mjr Hubala 12; 77-300 Człuchów; tel./fax (059) 834-10-51; kom. 0606375-561 data opracowania: kwiecień 2011r.	Nazwa opracowania: Adaptacja północnego skrzydła zamku w Człuchowie SCHEMAT BLOKOWY SSWiN oraz CCTV	Adres o bledku: Człuchów dz. nr XX
	Inwestor: Gmina Miejska Człuchów ul. Wojska Polskiego 1 77-300 Człuchów	Projektant: tech. Zbigniew Szary Upr. AN/83-46/67/81, do projektowania w spec. elektrycznej bez ograniczeń,
Sprawdzający: mgr inż. Adam Linda Upr. 70/Gd/2002, do projektowania w spec. elektrycznej bez ograniczeń.		