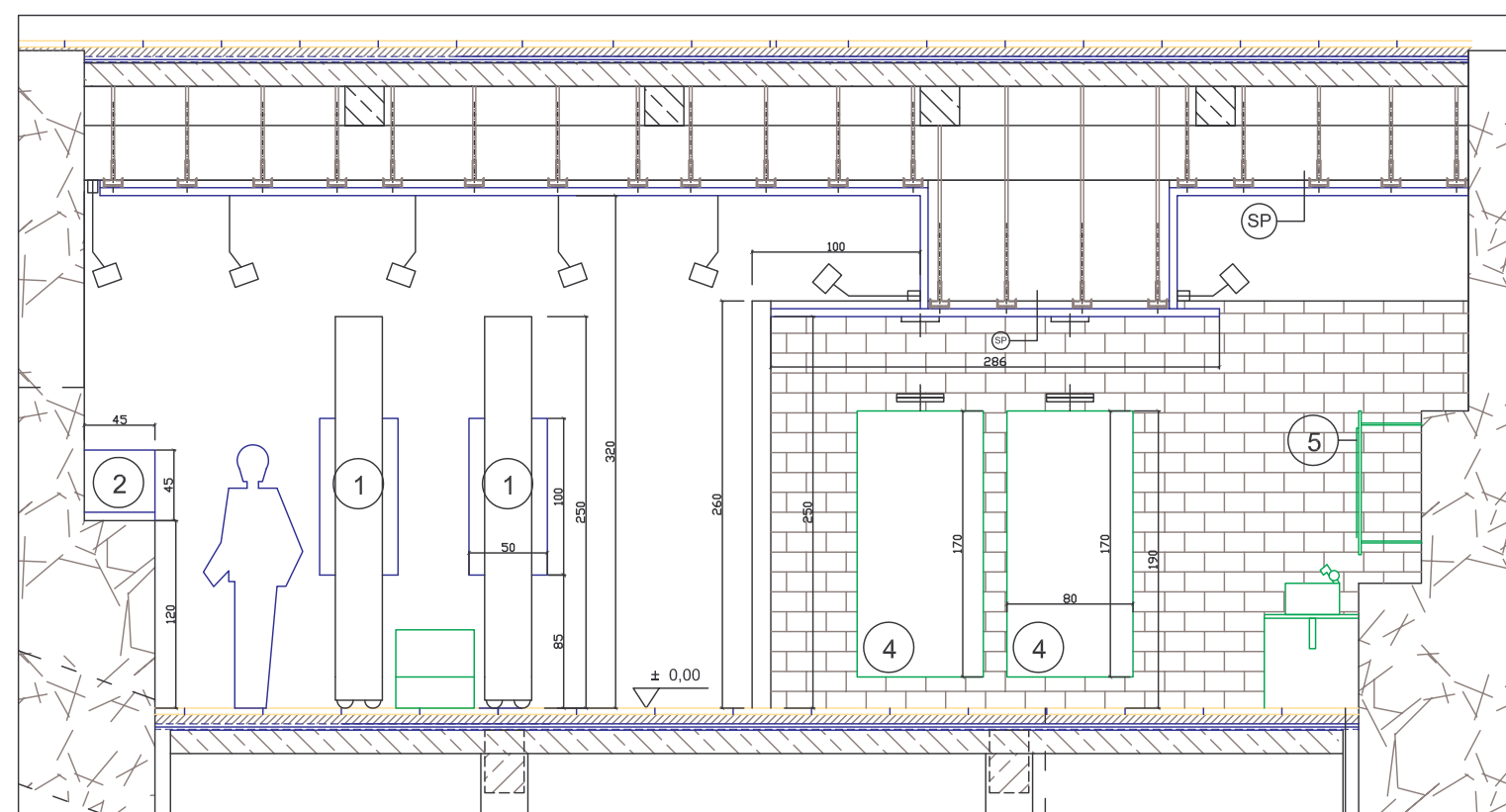


PRZEKRÓJ P-P

- ① - ŚCIANA SYSTEMU G-K - DO WYSOKOŚCI SUFITU PODWIESZANEGO
- ② - ŚCIANKI KABIN SANITARNYCH - SZKŁO LAMINOWANE LAKIEROWANE.
- ③ - BLATY - SZKŁO LAMINOWANE LAKIEROWANE GR.32mm.
- ⑤ LUSTRTO KRYSZTAŁOWE FAZOWANE
- NA TAFLI SZKŁA LAMINOWANEGO

SP - SUFIT PODWIESZANY TYPU G-K- rozwiązanie systemowe:
- wykończenie wg proj. kolorystyki

- URZĄDZENIA SANITARNE - CERAMIKA BIAŁA, MISKI USTĘPOWE STOJĄCE,
UMYWALKI NABLATOWE;
WYPOSAŻENIE - DOZOWNIKI NA MYDŁO (mocowane do blatu),
POJEMNIKI NA RĘCZNIKI, UCHWYTY DO PAPIERU TOALETOWEGO,
SZCZOTKI WC, KOSZE NA ŚMIECI - STAL NIERDZEWNA;
ARMATURA NA PODCZERWIĘŃ.



PRZEKRÓJ C-C

- OŚWIETLENIE PUNKTOWE INSTALOWANE NA SZYNOPRZEWODACH (EKSPOZYCYJNE)
np. Philips ARCTONE MRS531 CDM-TM20W/830, kął 36
- OŚWIETLENIE PUNKTOWE TYPU DOWNLIGHT
- OPRAWY INSTALOWANE W SUFICIE PODWIESZANYM
np. Philips DOWNLIGHT-EUROPA2 FBS 120, 2x18W, HF-P
- OŚWIETLENIE PUNKTOWE - typu KINKIET
OPRAWY INSTALOWANE NA ŚCIANIE NA WYS. 2,20m
np. Philips TWS 640 1x24W, ALU

- ① GABLOTA WYSTAWIENNICZA - MOBILNA
- ② GABLOTA WYSTAWIENNICZA
- ③ LADA SZATNI - MOBILNA
- ④ OBRAZ - DRUK WIELKOFORMATOWY
- ⑤ LUSTRTO KRYSZTAŁOWE FAZOWANE
- NA TAFLI SZKŁA LAMINOWANEGO

UWAGI:

- PRZYJĘTE W DOKUMENTACJI ROZWIĄZANIA W POSTACI KONKRETNÝCH ROZWIĄZAŃ SYSTEMOWYCH, MATERIAŁÓW LUB OKREŚLONYCH PRODUCENTÓW SĄ ROZWIĄZANIAMi AUTORSKIMI I MOGĄ ZOSTAĆ ZASTĄPIONE PRZEZ ROZWIĄZANIA INNE, KTÓRE SPEŁNIAJĄ WARUNKI TECHNICZNE I JAKOŚCIOWE W STOPNIU NIE MNIEJSZYM NIŻ ROZWIĄZANIA PRZYJĘTE W DOKUMENTACJI. WSZELKIE ZMIANY WYMAGAJĄ UZGODNIENIA Z AUTOREM PROJEKTU.

Temat opracowania:	PROJEKT KONCEPCYJNY WYSTROJU WNĘTRZ PÓŁNOCNEGO SKRZYDŁA ZAMKU W CZŁUCHOWIE	Nr rys.: 8
Inwestor:	GMINA MIEJSKA CZŁUCHÓW CZŁUCHÓW, ul. WOJSKA POLSKIEGO 1	
Jednostka projektująca:	WYDZIAŁ ARCHITEKTURY I WZORNICTWA AKADEMII SZTUK PIĘKNYCH GDAŃSK, ul. TARG WĘGLOWY 6	Data: 05.2011
Temat rysunku:	PRZYZIEMIE - POZIOM 0,00 PRZEKRÓJ C-C. P-P	Skala: 1:50