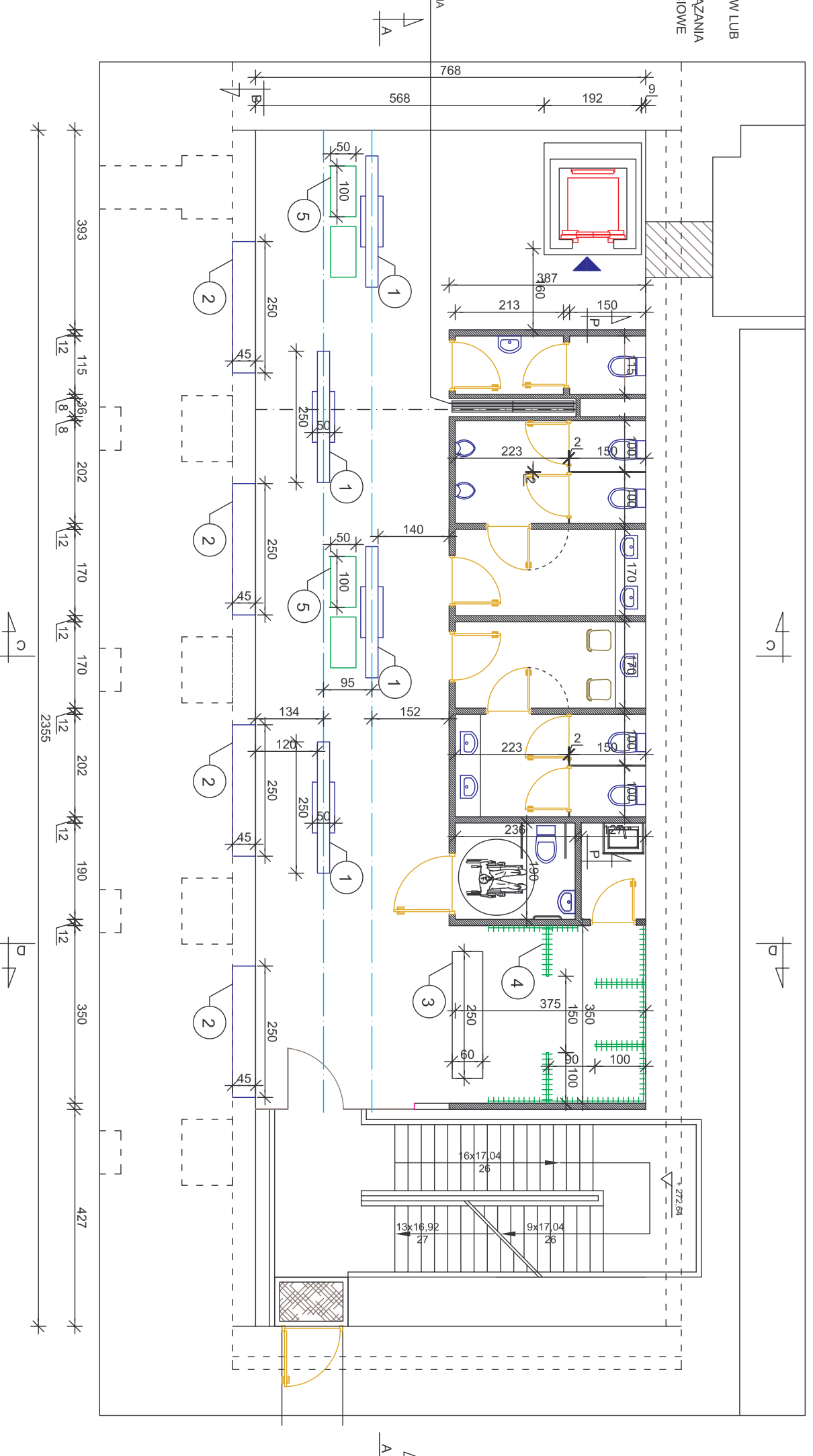


UWAGI:
 - PRZYJĘTE W DOKUMENTACJI ROZWIĄZANIA W POSTACI KONKRETYCH ROZWIĄZAŃ SYSTEMOWYCH, MATERIAŁÓW LUB OKREŚLONYCH PRODUCENTÓW SĄ ROZWIĄZANAMI AUTORSKIMI I MOGĄ ZOSTAĆ ZASTĄPIONE PRZEZ ROZWIĄZANIA INNE, KTÓRE SPEŁNIĄĄ WARUNKI TECHNICZNE I JAKOŚCIOWE W STOPNIU NIE MNIEJSZYM NIŻ ROZWIĄZANIA PRZYJĘTE W DOKUMENTACJI. WSZELKIE ZMIANY WYMAGAJĄ UZGODNIENIA Z AUTOREM PROJEKTU.

- PROJEKTOWANA ŚCIANA DZIAŁOWA PRZESUWANA
 O WYSOKOŚĆ 2,5m, Z DRZWIAMI



- OPIS PROJEKTU:
- POSADZKA KLATEK SCHODOWYCH WRAZ Z ŁĄCZĄCYM SPOCZNIKIEM - PŁYTY GRANITOWE KAMIEŃ IDENTYCZNY JAK W KLATCE SCHODOWEJ
 - BALUSTRADY KLATKI SCHODOWEJ - W DZIEDZIŃCU BRAMNYM.
 - WYPEŁNIENIE SZKŁEM LAMINOWANYM BEZPIECZNYM. KONSTRUKCJA IDENTYCZNA JAK W KLATCE SCHODOWEJ W DZIEDZIŃCU BRAMNYM.
 - POSADZKA HOLLU I ZESPÓŁÓW SANITARNYCH - PŁYTY GRANITOWE NA CAŁEJ POWIERZCHNI, KAMIEŃ IDENTYCZNY JAK NA KLATCE SCHODOWEJ.
 - WYKOŃCZENIE POWIERZCHNI - GŁADKIE, MATOWE.
 - ISTNIEJĄCE ŚCIANY KAMIENNE - NIETYNKOWANE: CZYSZCZENIE, NAPRAWA I UZUPEŁNIENIE ZAPRAW.
 - PROJEKTOWANE ŚCIANY DZIAŁOWE - CEGŁA KLINKIEROWA CIENIOWANA (NIETYNKOWANE), WG PROJ. KOŁORYSTYKI.
 - PROJEKTOWANA ŚCIANA DZIAŁOWA ODDZIELAJĄCA SPOCZNIK OD HOLLU - PRZESZKLONA.
 - PROJEKTOWANA ŚCIANA DZIAŁOWA PRZESUWANA O WYSOKOŚĆ 2,5m, Z DRZWIAMI - PEŁNA, OD STONY HOLLU GŁÓWNEGO WYKOŃCZONA LUSTREM (z nadrukiem), Z DRUGIEJ STRONY WYKOŃCZONA LAMINATEM HPL - ROZWIĄZANIE SYSTEMOWE np. "Sowan".
 - POMIĘSZCZENIE SZATNI - ZAMYKANE ROLETĄ ALUMINIOWĄ
 - ŚCIANKI KABIN SANITARNYCH - SZKŁO LAMINOWANE LAKIEROWANE.
- 1 GABLOTA WYSTAWIENNICZA - MOBILNA
- 2 GABLOTA WYSTAWIENNICZA
- 3 LADA SZATNI - MOBILNA
- 4 WIEŠZAKI SZATNI - PODNOŠONE
- 5 SIEDZISKA TAPICEROWANE

Temat opracowania:	PROJEKT KONCEPCYJNY WYŠTROJU WNĘTRZ PÓŁNOCNEGO SKRZYDŁA ZAMKU W CZŁUCHOWIE	Nr rys.:	7
Investor:	GMINA MIĘJSKA CZŁUCHÓW CZŁUCHÓW, ul. WOJSKA POLSKIEGO 1	Data:	05.2011
Jednostka projektująca:	WYDZIAŁ ARCHITEKTURY I WZORNICTWA AKADEMII SZTUK PIĘKNYCH GDAŃSK, ul. TARG WĘGLOWY 6	Skala:	1:100
Temat rysunku:	PLAN PRZYZIEMIA - POZIOM 0.00		