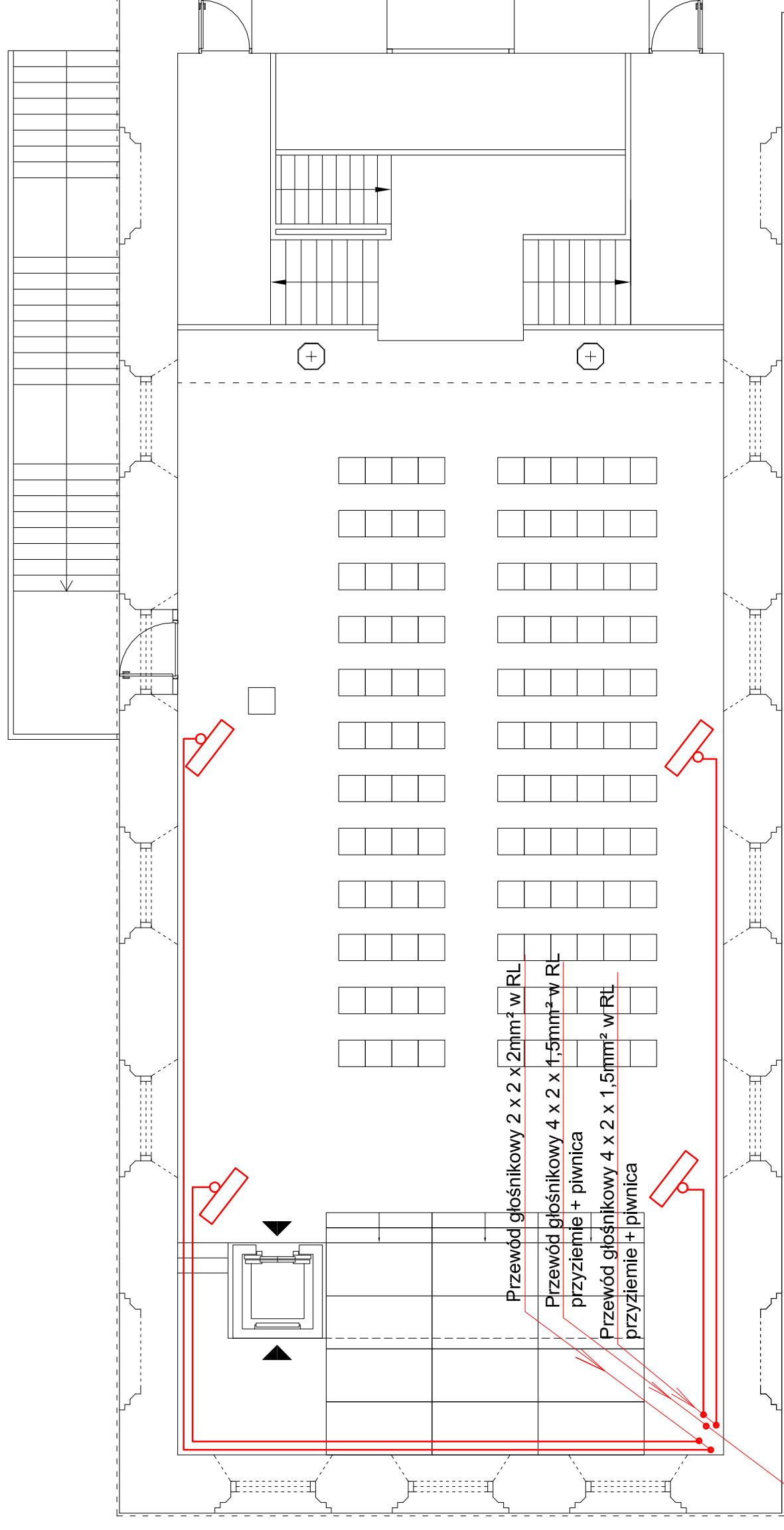


RZUT PIĘTRA


Schemat blokowy systemu
nagłaśniania obiektu



Zestawienie pomieszczeń	
2.1	sala widowiskowa

Przewód głośnikowy 4 x 2 x 1,5mm² w RL
przyziemie + pionnica

Caość instalacji nagłaśniania obiektu
wykonać przewodem głośnikowym
2 x 2mm² i 2 x 1,5mm² w RL

 "PRO-BUD" ZAKŁAD PROJEKTOWO - BUDOWLANY data opracowania: kwiecień 2011r	ul. mjr Hubala 12; 77-300 Człuchów; tel./fax (059) 834-10-51; kom. 0606-875-561
	Nazwa opracowania: Adaptacja późniejszego skrzydła zamku w Człuchowie Rzut piętra - Schemat blokowy systemu nagłaśniania obiektu
Inwestor: Gmina Miejska Człuchów ul. Wojska Polskiego 1 77-300 Człuchów	Adres obiektu: Człuchów dz. nr XX
Projektant: tech. Zbigniew Szary Upr. AN/8346/67/81, do projektowania w spec. elektrycznej bez ograniczeń,	Nr rys.
Sprawdzający: mgr inż. Adam Linda Upr. 70/ Gd/ 2002, do projektowania w spec. elektrycznej bez ograniczeń.	Skala: