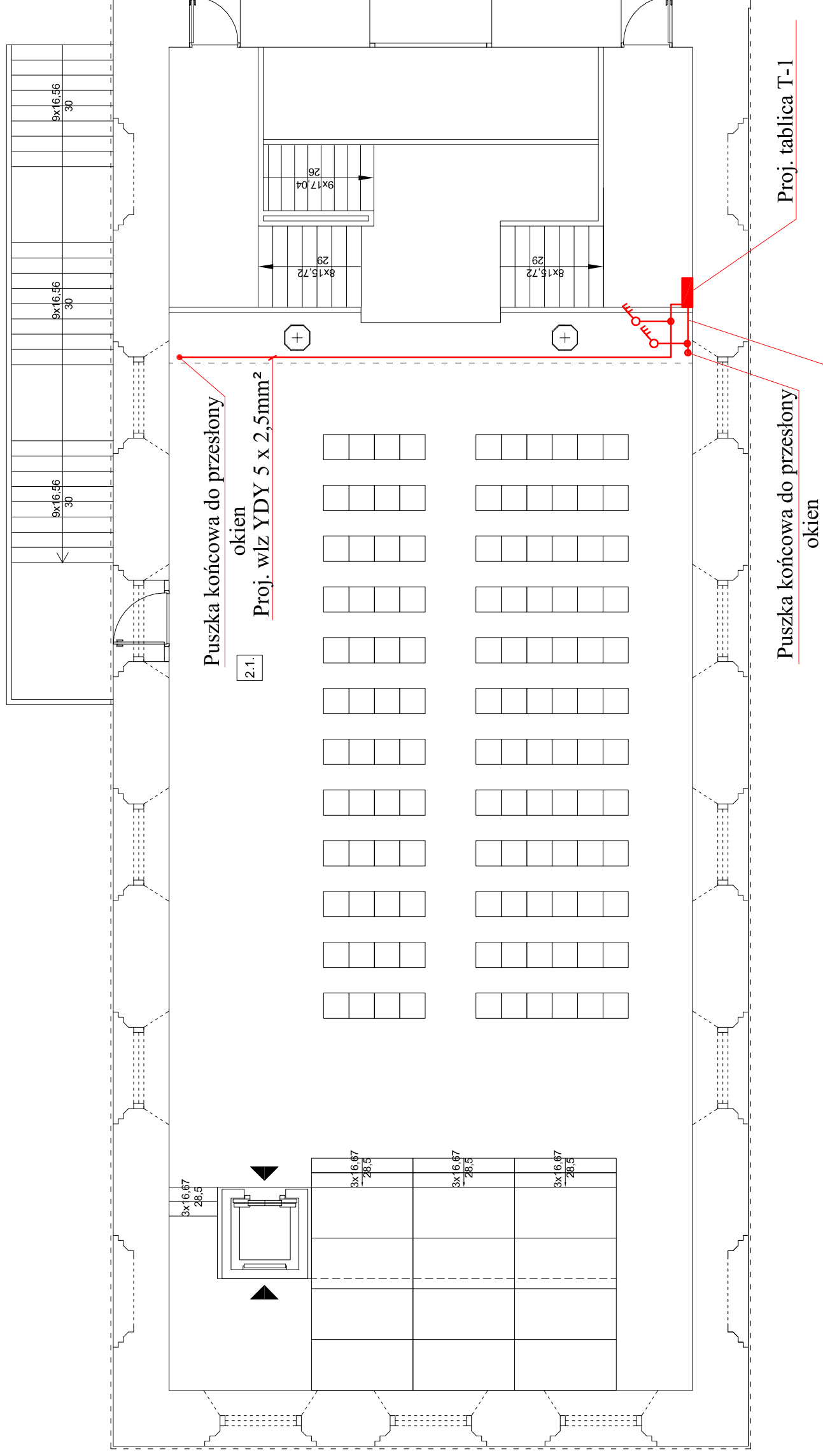


RZUT PIĘTRA

Projekt instalacji elektrycznej



Zestawienie pomieszczeń	
2.1	sala widowiskowa

	"PRO-BUD" ZAKŁAD PROJEKTOWO - BUDOWLANY ul. mjr Hubala 12; 77-300 Człuchów; tel./fax (059) 834-10-51; kom. 0606-875-561
	Nazwa opracowania: Adaptacja północnego skrzydła zamku w Człuchowie Rzut piętra - Projekt instalacji elektrycznej
Inwestor: Gmina Miejska Człuchów ul. Wojska Polskiego 1 77-300 Człuchów	data opracowania: kwiecień 2011r
Projektant: tech. Zbigniew Szary Upr. AN/8346/67/81, do projektowania w spec. elektrycznej bez ograniczeń,	Adres obiektu: Człuchów dz. nr XX
Sprawdzający: mgr inż. Adam Linda Upr. 70/ Gd/ 2002, do projektowania w spec. elektrycznej bez ograniczeń.	Nr rys. Skala:

Zasilanie przesłon okiennych należy wykonać przewodem kabelkowym YDY 5 x 2,5mm² pod tynk i zakończyć puszką końcową

OCHRONA OD PORAŻENI:
 - SZYBKI SAMOCZYNNY WYŁĄCZENIE ZASILANIA

WYKONANIE INSTALACJI:
 w ukł. TN-S

INSTALACJE WEWNĘTRZNE WYKONAĆ ZGODNIE Z PN-IEC 60364