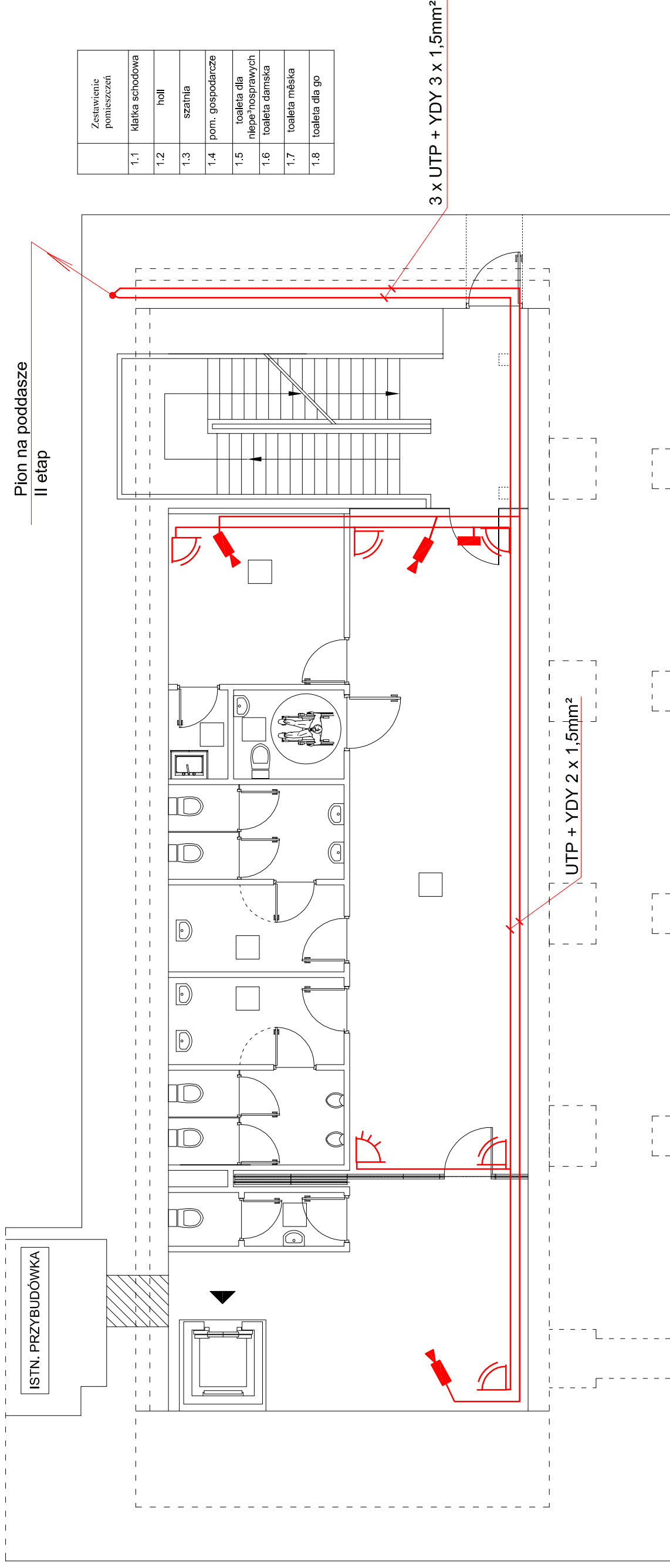


RZUT PRZYZIEMIEMIA

System sygnalizacji włamania SSWiN i telewizji dozorowej CCTV



Zestawienie pomieszczeń	
1.1	klatka schodowa
1.2	holl
1.3	szatnia
1.4	pom. gospodarcze
1.5	toaleta dla niepełnosprawnych
1.6	toaleta damska
1.7	toaleta męska
1.8	toaleta dla go

Pion na poddasze II etap

3 x UTP + YDY 3 x 1,5mm²

UTP + YDY 2 x 1,5mm²

UWAGA!
Pozostałe instalacje jak dziedziniec bramny, międzymurze i na zewnątrz obiektu objęte są w projekcie wykonawczo-budowlanym

OCHRONA OD PORAŻEN:
- SZYBKE SAMOCZYNNNE WYŁĄCZENIE ZASILANIA
WYKONANIE INSTALACJI:
w ukł. TN-S
INSTALACJE WEWNĘTRZNE WYKONAĆ ZGODNIE Z PN-IEC 60364

Całość instalacji systemu sygnalizacji włamania SSWiN i telewizji dozorowej wykonać przewodem UTP oraz przewodem YDY 2 x 1,5mm² w RL w stropach i częściowo pod tynk

<p>"PRO-BUD" ZAKŁAD PROJEKTOWO - BUDOWLANY ul. mjr Hubala 12; 77-300 Człuchów; tel./fax (059) 834-10-51; kom. 0606-875-561</p>	<p>INWESTOR: Gmina Miejska Człuchów ul. Wojska Polskiego 1 77-300 Człuchów</p>	<p>Nazwa opracowania: Adaptacja północnego skrzydła zamku w Człuchowie Rzut przyziemia-System sygnal. włamania SSWiN i telewizji dozorowej CCTV</p>
	<p>Projektant: tech. Zbigniew Szary Upr. AN/8346/67/81, do projektowania w spec. elektrycznej bez ograniczeń,</p>	<p>Adres obiektu: Człuchów dz. nr XX</p>
<p>Sprawdzający: mgr inż. Adam Linda Upr. 70/ Gd/ 2002, do projektowania w spec. elektrycznej bez ograniczeń.</p>	<p>Nr rys.</p>	<p>Skala:</p>