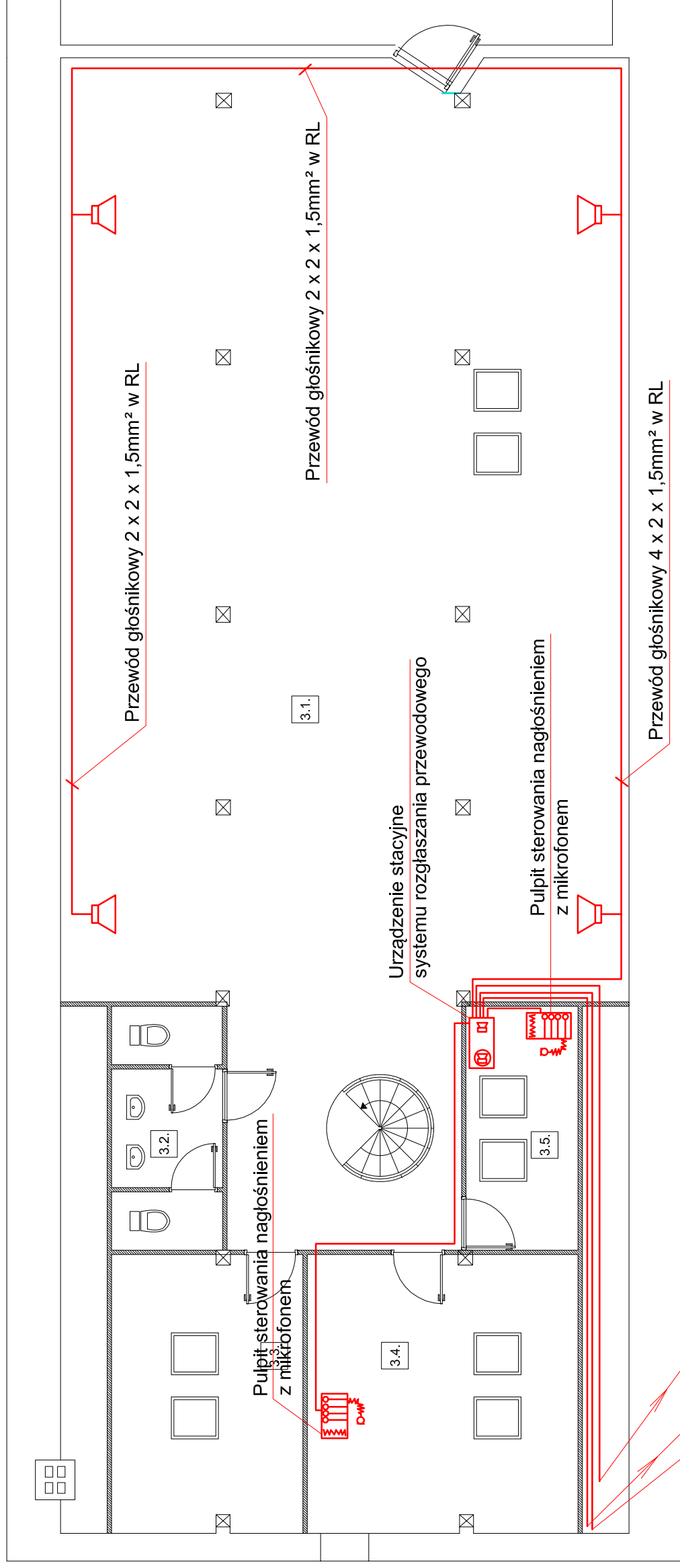


**RZUT DACHU NAD CZĘŚCIĄ  
PROJEKTOWANĄ**

Schemat blokowy systemu  
nagłaśniania obiektu



Zestawienie pomieszczeń	
3.1	czytelnia
3.2	toaleta damska + toaleta męska
3.3	pom. pracowników
3.4	pokój biurowy
3.5	centrala monitoringu

OCHRONA OD PORAŻEŃ:  
- SZYBKIŁE SAMOCZYNNNE WYŁĄCZENIE ZASILANIA  
WYKONANIE INSTALACJI:  
w ukł. TN-S  
INSTALACJE WEWNĘTRZNE WYKONAĆ  
ZGODNIE Z PN-IEC 60364

**Całość instalacji blokowego systemu nagłaśnienia obiektu  
wykonać przewodem wspólnym RG58, 2 x 2  
i głośnikowym 2 x 1,5mm² w RL**

<p><b>"PRO-BUD" ZAKŁAD PROJEKTOWO - BUDOWLANY</b></p> <p>ul. mjr Hubala 12; 77-300 Człuchów; tel./fax (059) 834-10-51; kom. 0606-875-561</p>	<p><b>INWESTOR:</b> Gmina Miejska Człuchów ul. Wojska Polskiego 1 77-300 Człuchów</p>
	<p><b>Nazwa opracowania:</b> Adaptacja północnego skrzydła zamku w Człuchowie Rzut poddasza - Schemat blokowy systemu nagłaśniania obiektu</p>
<p><b>Projektant:</b> tech. Zbigniew Szary Upr. AN/8346/67/81, do projektowania w spec. elektrycznej bez ograniczeń,</p>	<p><b>Adres obiektu:</b> Człuchów dz. nr XX</p>
<p><b>Sprawdzający:</b> mgr inż. Adam Linda Upr. 70/ Gd/ 2002, do projektowania w spec. elektrycznej bez ograniczeń.</p>	<p><b>Nr rys.</b> <b>Skala:</b></p>