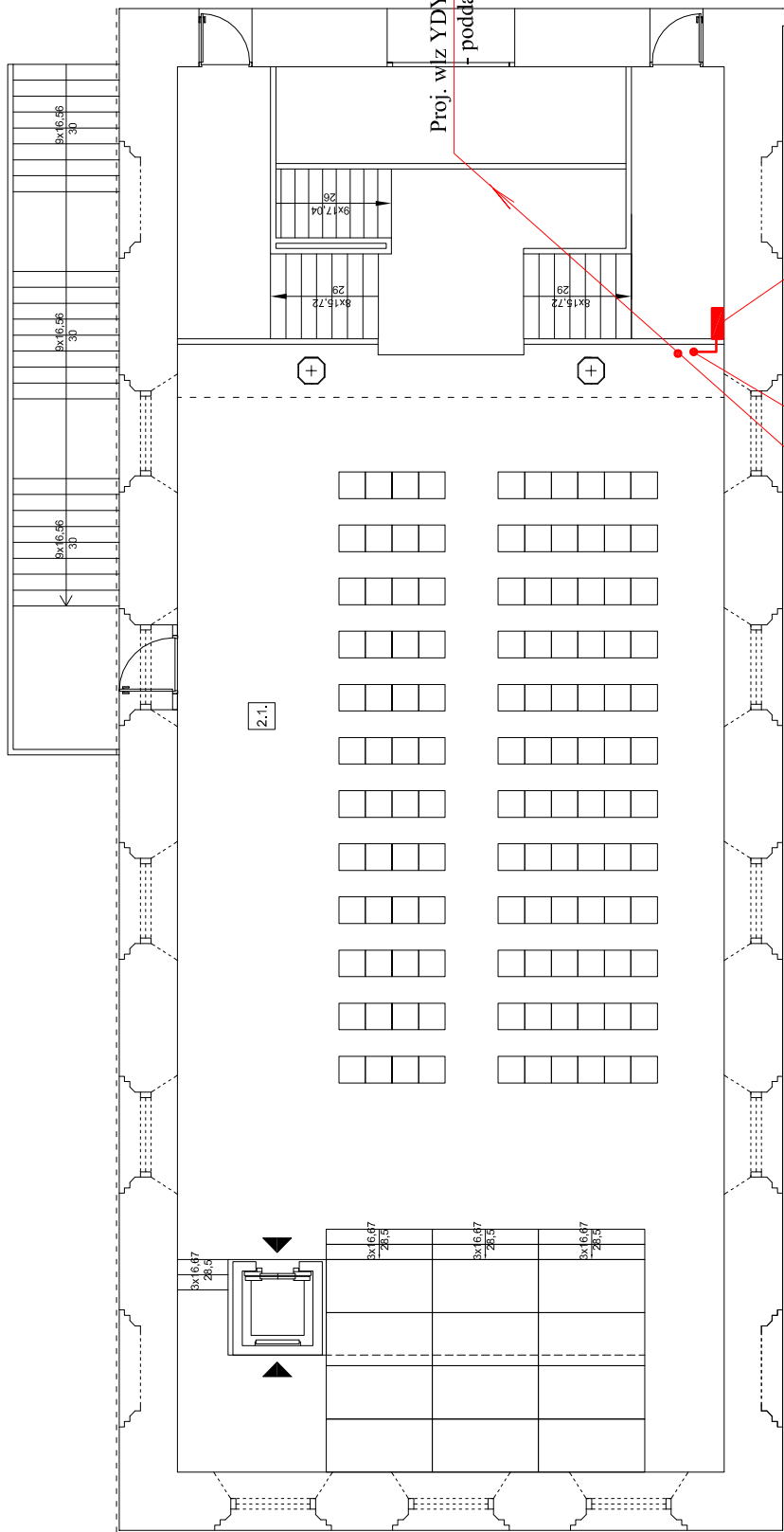


RZUT PIĘTRA

Projekt instalacji elektrycznej



Proj. w/lz YDY 5 x 6mm²
- poddasze

Proj. w/lz YDY 5 x 25mm²
z tablicy T-G przyziemie

Zasilanie tablicy głównej T-1 windy należy wykonać przewodem kabelkowym YDY 5 x 25mm² w rurkach ochronnych w posadzce, a zasilanie tablicy T-2 wykonać przewodem kabelkowym YDY 5 x 6mm² w rurkach ochronnych

OCHRONA OD PORAŻEN:
- SZYBKE SAMOCZYNNIE WYŁĄCZENIE ZASILANIA
WYKONANIE INSTALACJI
w ukł. TN-S
INSTALACJE WEWNĘTRZNE WYKONAĆ
ZGODNIE Z PN-IEC 60364

"PRO-BUD" ZAKŁAD PROJEKTOWO - BUDOWLANY ul. młra Hubala 12; 77-300 Człuchów; tel./fax (059) 834-10-51; kom. 0606-875-561	Nazwa opracowania: Adaptacja północnego skrzydła zamku w Człuchowie Rzut piętra - Projekt instalacji elektrycznej
	Inwestor: Gmina Miejska Człuchów ul. Wojska Polskiego 1 77-300 Człuchów
data opracowania: kwiecień 2011r.	Projektant: tech. Zbigniew Szary Upr. - AN/8346/678/1, do projektowania w spec. elektrycznej bez ograniczeń,
Adres obiektu: Człuchów dz. nr XX	Nr rys.
Skala:	Skala:

Zestawienie pomieszczeń	
2.1	sala widowiskowa