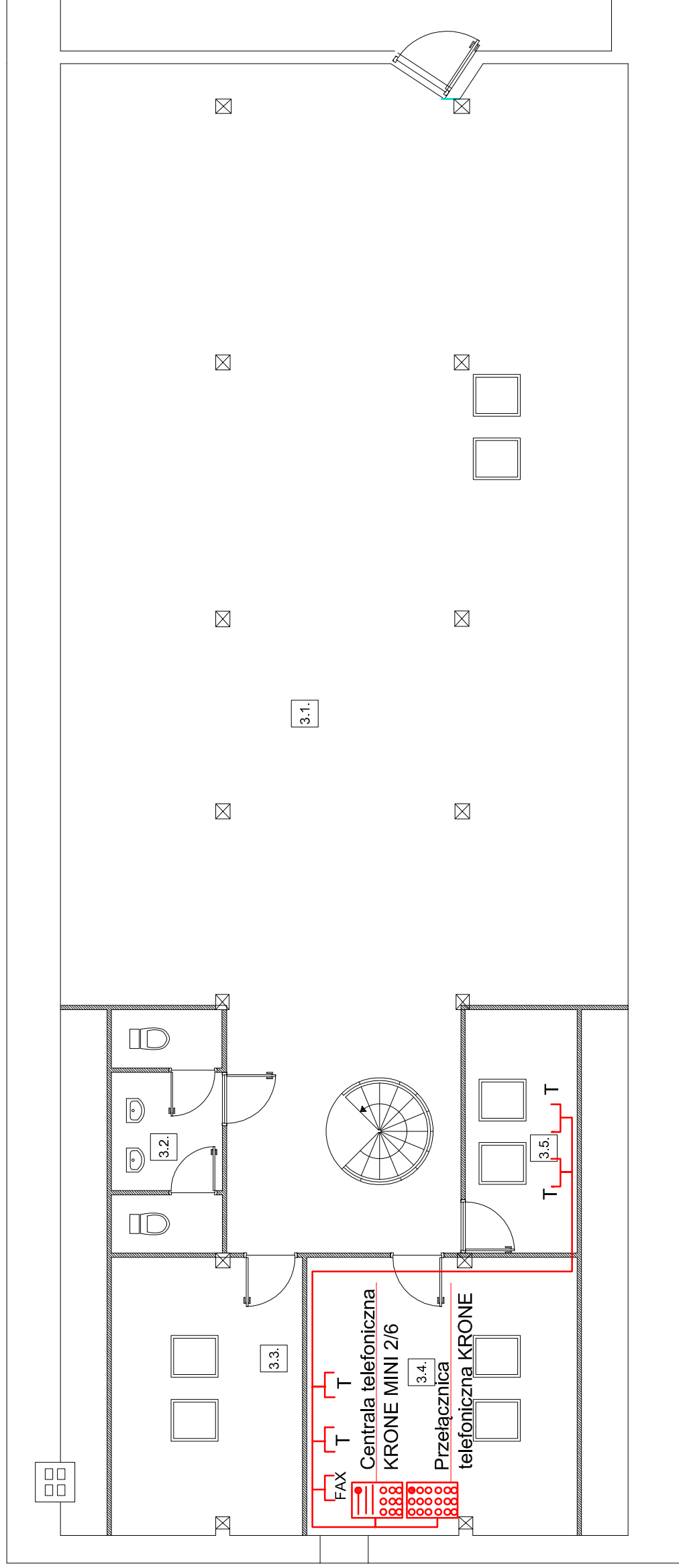



**RZUT DACHU NAD CZĘŚCIĄ
PROJEKTOWANĄ**
Schemat blokowy
systemu telefonicznego



Zestawienie pomieszczeń	
3.1	czytelnia
3.2	toaleta damska + toaleta męska
3.3	pom. pracowników
3.4	pokój biurowy
3.5	centrala monitoring

Całość instalacji blokowego systemu telefonicznego
wykonać przewodem kabelkowym YTKSY 3 x 2 x 0,5
w rurkach ochronnych RL

 "PRO-BUD" ZAKŁAD PROJEKTOWO - BUDOWLANY ul. m. jra Hubala 12; 77-300 Człuchów; tel./fax (059) 834-10-51; kom. 0606-875-561	data opracowania: kwiecień 2011r	Nazwa opracowania: Adaptacja późniejszego skrzydła zamku w Człuchowie Rzut poddasza - Schemat blokowy systemu telefonicznego	Adres obiektu: Człuchów dz. nr XX
	Inwestor: Gmina Miejska Człuchów ul. Wojska Polskiego 1 77-300 Człuchów	Projektant: tech. Zbigniew Szary Upr. AN/8346/67/81, do projektowania w spec. elektrycznej bez ograniczeń,	Nr rys.
Sprawdzący: mgr inż. Adam Linda Upr. 70/ Gd/ 2002, do projektowania w spec. elektrycznej bez ograniczeń.			