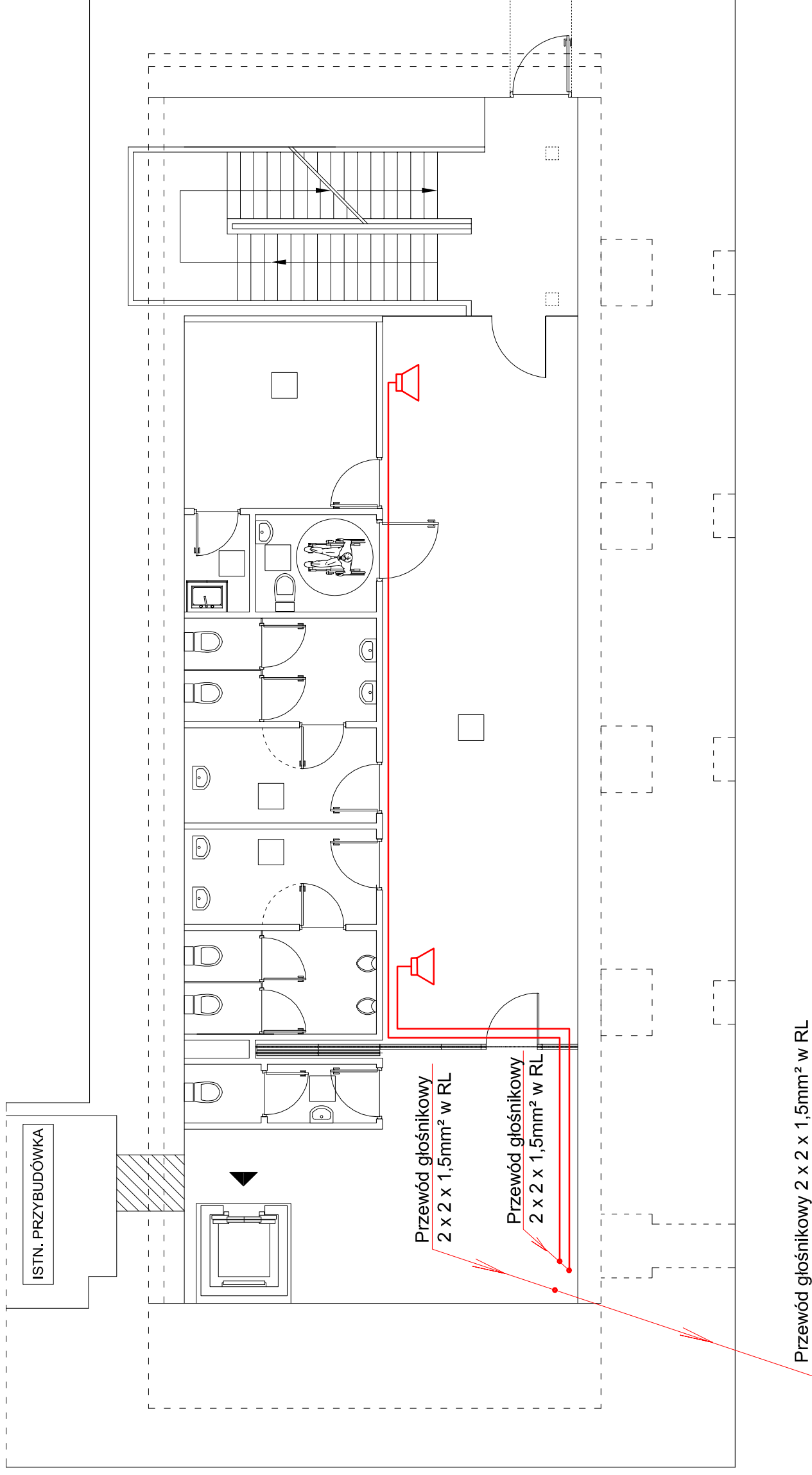


RZUT PRZYZIEMIA
Schemat blokowy systemu
nagłaśniania obiektu



Zestawienie pomieszczeń	
1.1	klatka schodowa
1.2	holl
1.3	szatnia
1.4	pom. gospodarcze
1.5	toaleta dla niepełnosprawnych
1.6	toaleta damska
1.7	toaleta męska
1.8	toaleta dla go

Przewód głośnikowy 2 x 2 x 1,5mm² w RL

Przewód głośnikowy
2 x 2 x 1,5mm² w RL

Przewód głośnikowy
2 x 2 x 1,5mm² w RL

**"PRO-BUD" ZAKŁAD PROJEKTOWO -
BUDOWLANY**



ul. mjra Hubala 12; 77-300 Człuchów;
tel./fax (059) 834-10-51; kom. 0606-875-561

data opracowania:
kwiecień 2011r

Nazwa opracowania:
Adaptacja późniejszego skrzydła zamku
w Człuchowie
Rzut przyziemia - Schemat blokowy systemu
nagłaśniania obiektu

Inwestor:
Gmina Miejska Człuchów
ul. Wojska Polskiego 1
77-300 Człuchów

Projektant:
tech. Zbigniew Szary
Upr. AN/8346/67/81, do projektowania w
spec. elektrycznej bez ograniczeń,

Sprawdzający:
mgr inż. Adam Linda
Upr. 70/ Gd/ 2002, do projektowania w spec.
elektrycznej bez ograniczeń.

Adres obiektu:
Człuchów dz. nr XX

Nr rys.

Skala:

Całość instalacji nagłaśniania obiektu
wykonać przewodem głośnikowym
2 x 1,5mm² w RL