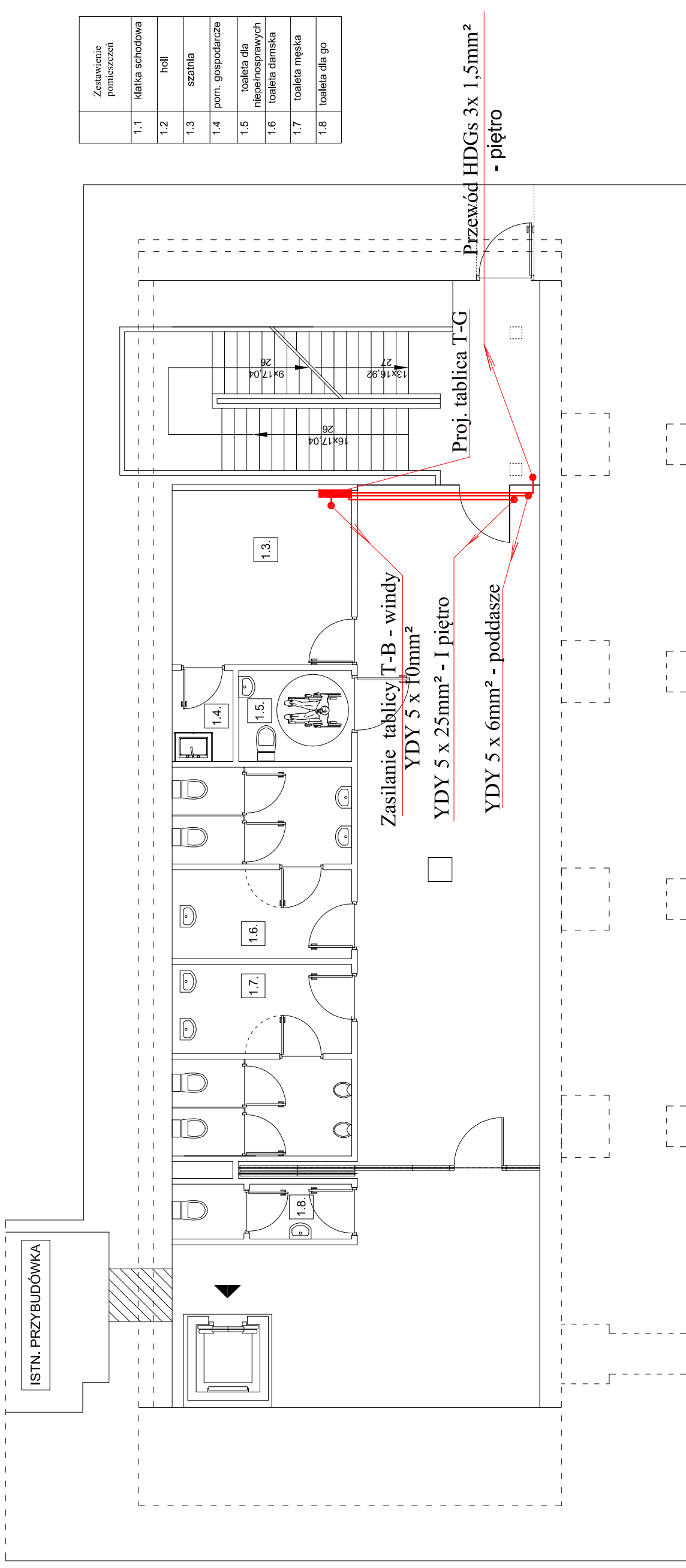


RZUT PRZYZIEMIEMIA
Projekt instalacji elektrycznej



Zasilanie tablicy głównej T-B windy należy wykonać przewodem kabelkowym YDY 5 x 10mm², zasilanie tablicy T-1 - piętro zasilić przewodem kabelkowym YDY 5 x 25mm² a zasilanie tablicy T-2 - poddasze wykonać przewodem kabelkowym YDY 5 x 6mm². Zasilanie tablic należy wykonać w rurkach ochronnych w posadzce i częściowo pod tynk

OCHRONA OD PORAŻENI:
- SZYBKIENIE SAMOCZYNNIE WYŁĄCZENIE ZASILANIA
WYKONANIE INSTALACJI:
w ukł. TN-S
INSTALACJE WEWNĘTRZNE WYKONAĆ
ZGODNIE Z PN-IEC 60364



"PRO-BUD" ZAKŁAD PROJEKTOWO - BUDOWLANY
ul. m. Hubala 12; 77-300 Człuchów;
tel./fax (059) 834-10-51; kom. 0606-875-561

data opracowania: kwiecień 2011r

Investor:
Gmina Miejska Człuchów
ul. Wojska Polskiego 1
77-300 Człuchów

Nazwa opracowania:
Adaptacja północnego skrzydła zamku w Człuchowie
Rzut przyziemia - Projekt instalacji elektrycznej

Projektant:
tech. Zbigniew Szary
Upr. AN/8346/67/81, do projektowania w spec. elektrycznej bez ograniczeń,

Adres obiektu:
Człuchów dz. nr XX

Sprawdzający:
mgr inż. Adam Linda
Upr. 70/ Gd/ 2002, do projektowania w spec. elektrycznej bez ograniczeń.

Nr rys.
Skala: