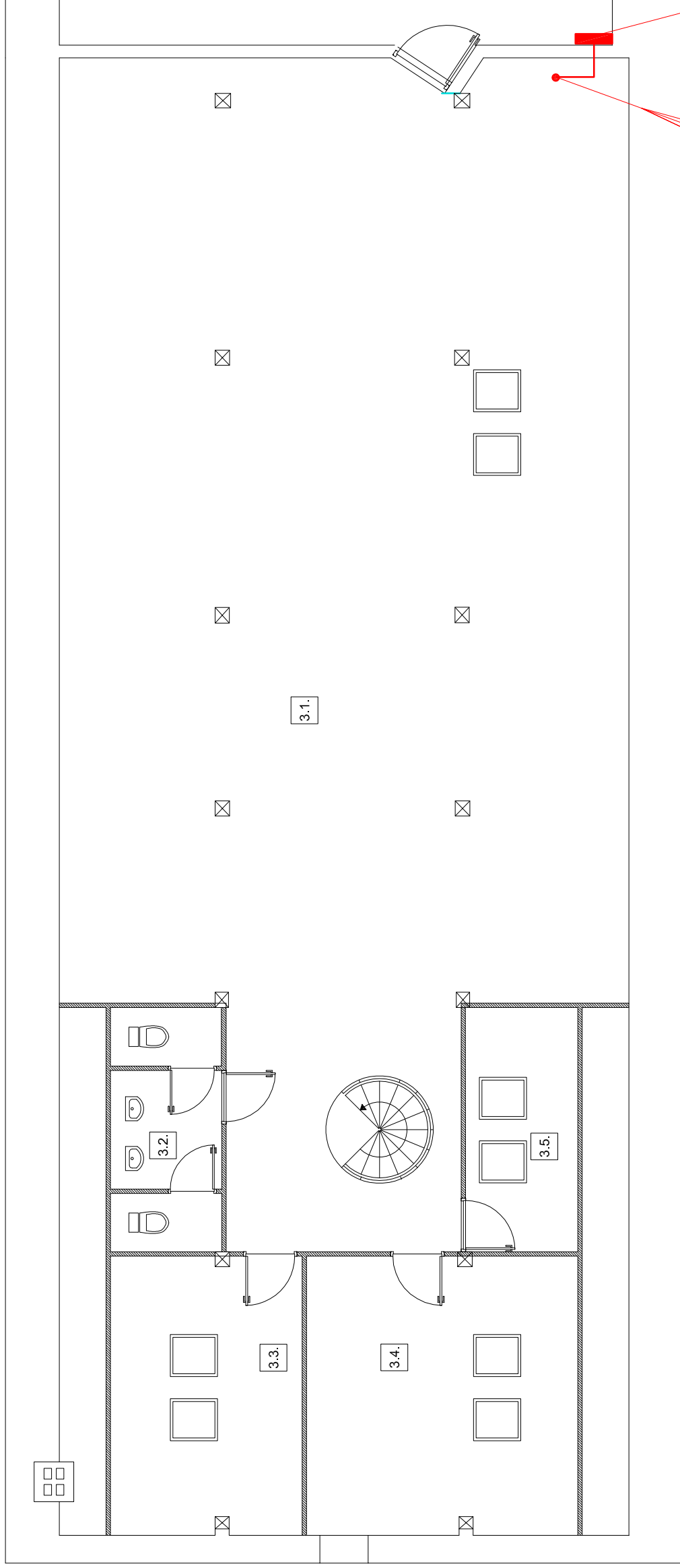


# RZUT PODDASZA

## Projekt instalacji elektrycznej



Proj. tablica T-2

Proj. w/lz YDY 5 x 6mm<sup>2</sup>

Zestawienie pomieszczeń	
3.1	czytelnia
3.2	toaleta damska + toaleta męska
3.3	pom. pracowników
3.4	położbiurowy
3.5	centrala monitoringu



**"PRO-BUD" ZAKŁAD PROJEKTOWO - BUDOWLANY**

ul. mjr Hubala 12; 77-300 Człuchów;  
tel./fax (059) 834-10-51; kom. 0606-875-561

**Inwestor:**  
Gmina Miejska Człuchów  
ul. Wojska Polskiego 1  
77-300 Człuchów

**Nazwa opracowania:**  
Adaptacja północnego skrzydła zamku w Człuchowie  
Rzut poddasza  
Projekt instalacji elektrycznej

**Projektant:**  
tech. Zbigniew Szary  
Upr. AN/8346/67/81, do projektowania w spec. elektrycznej bez ograniczeń,

**Adres obiektu:**  
Człuchów dz. nr XX

**Sprawdzający:**  
mgr inż. Adam Linda  
Upr. 70/ Gd/ 2002, do projektowania w spec. elektrycznej bez ograniczeń.

**Nr rys.**  
Skala:

OCHRONA OD PORAŻENI:  
- SZYBKIE SAMOCZYNNNE WYŁĄCZENIE ZASILANIA

WYKONANIE INSTALACJI:  
w ukł. TN-S

INSTALACJE WEWNĘTRZNE WYKONAĆ  
ZGODNIE Z PN-IEC 60364