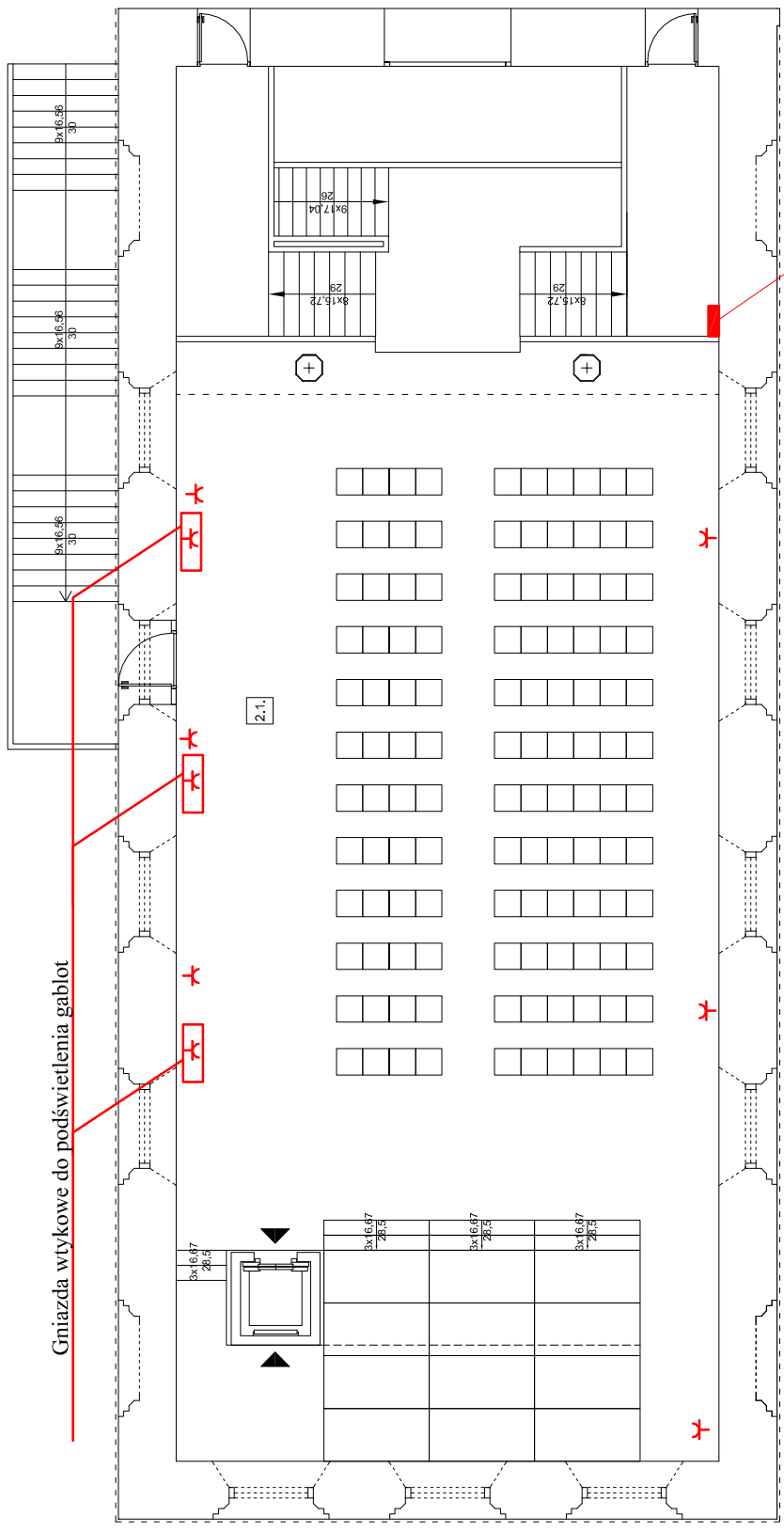


RZUT PIĘTRA
Projekt instalacji elektrycznej
gniazda wtykowe



Zestawienie pomieszczeń	
2.1	sala widowiskowa

OCHRONA OD PORAŻEN:
- SZYBKE SAMOCZYNNIE WYŁĄCZENIE ZASILANIA
WYKONANIE INSTALACJI
w ukł. TN-S
INSTALACJE WEWNĘTRZNE WYKONAĆ
ZGODNIE Z PN-IEC 60364

Całość instalacji elektrycznej gniazd wtykowych wykonać przewodem kabelkowym YDY 3 x 2,5mm² pod tynk

	"PRO-BUD" ZAKŁAD PROJEKTOWO - BUDOWLANY ul. młra Hubala 12; 77-300 Człuchów; tel./fax (059) 834-10-51; kom. 0606-875-561	Nazwa opracowania: Adaptacja północnego skrzydła zamku w Człuchowie Rzut piętra - Projekt instalacji elektrycznej gniazda wtykowe	Adres obiektu: Człuchów dz. nr XX
	Inwestor: Gmina Mijska Człuchów ul. Wojska Polskiego 1 77-300 Człuchów	data opracowania: kwiecień 2011r.	Projektant: tech. Zbigniew Szary Upr. AN/8346/78/1, do projektowania w spec. elektrycznej bez ograniczeń, Sprawdzający: mgr Inż. Adam Linda Upr. 70/ Gd/ 2002, do projektowania w spec. elektrycznej bez ograniczeń.