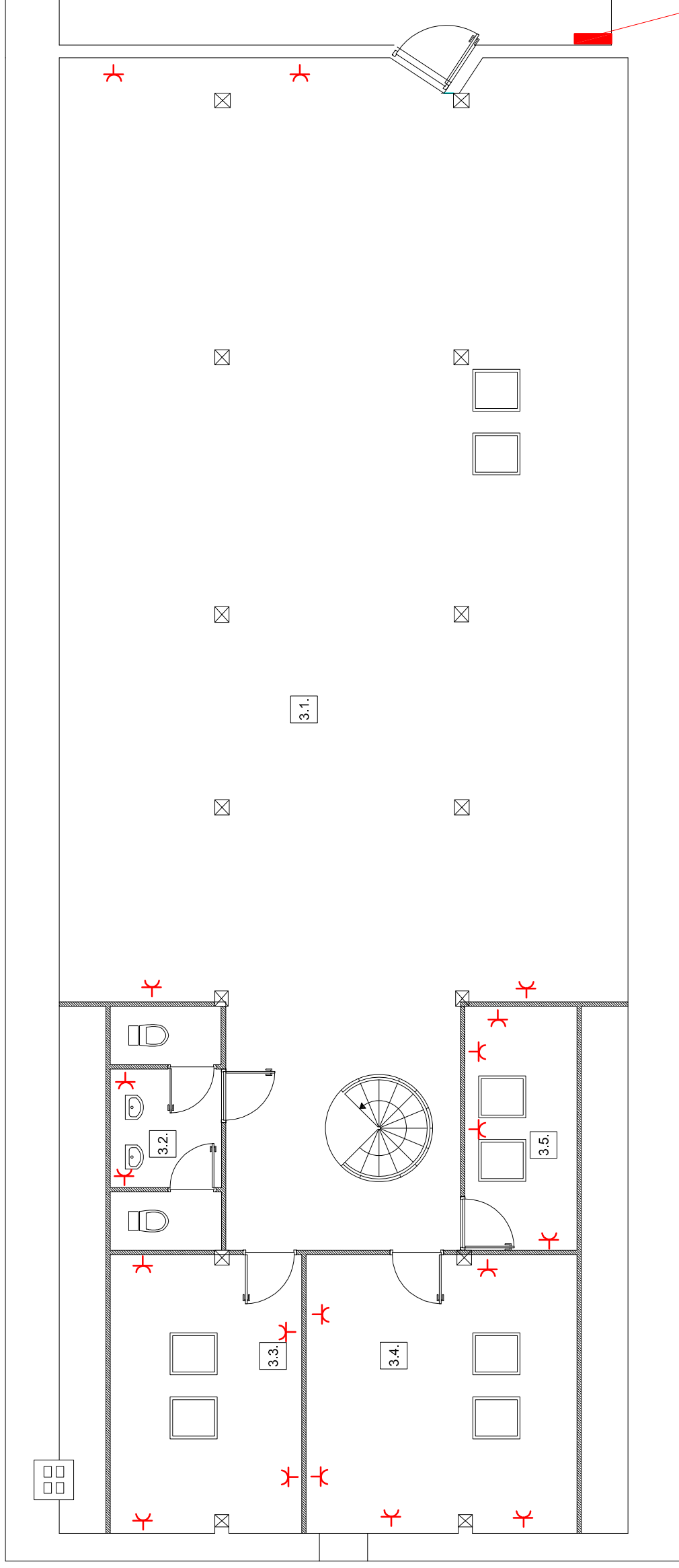


# RZUT PODDASZA

Projekt instalacji elektrycznej  
gniazda wtykowe



Zestawienie pomieszczeń	
3.1	czytelnia
3.2	toaleta damska + toaleta męska
3.3	pom. pracownikó
3.4	pokójbiurowy
3.5	centrala monitoringu

Proj. tablica T-2



"PRO-BUD" ZAKŁAD PROJEKTOWO -  
BUDOWLANY

ul. mjr Hubala 12; 77-300 Człuchów;  
tel./fax (059) 834-10-51; kom. 0606-875-561

data opracowania:  
kwiecień 2011r

Investor:  
Gmina Miejska Człuchów  
ul. Wojska Polskiego 1  
77-300 Człuchów

Nazwa opracowania:  
Adaptacja północnego skrzydła zamku  
w Człuchowie  
Rzut poddasza - Projekt instalacji elektrycznej  
gniazda wtykowe

Projektant:  
tech. Zbigniew Szary  
Upr. AN/8346/67/81, do projektowania w  
spec. elektrycznej bez ograniczeń,

Sprawdzający:  
mgr inż. Adam Linda  
Upr. 70/ Gd/ 2002, do projektowania w spec.  
elektrycznej bez ograniczeń.

Adres obiektu:  
Człuchów dz. nr XX

Nr rys.

Skala:

OCHRONA OD PORAŻENI:  
- SZYBKE SAMOCZYNNNE WYŁĄCZENIE ZASILANIA

WYKONANIE INSTALACJI:  
w ukł. TN-S

INSTALACJE WEWNĘTRZNE WYKONAĆ  
ZGODNIE Z PN-IEC 60364

Całość instalacji elektrycznej gniazd wtykowych wykonać  
przewodem kabelkowym YDY 3 x 2,5mm<sup>2</sup> w rurach  
ochronnych w podłodze oraz częściowo pod tynk