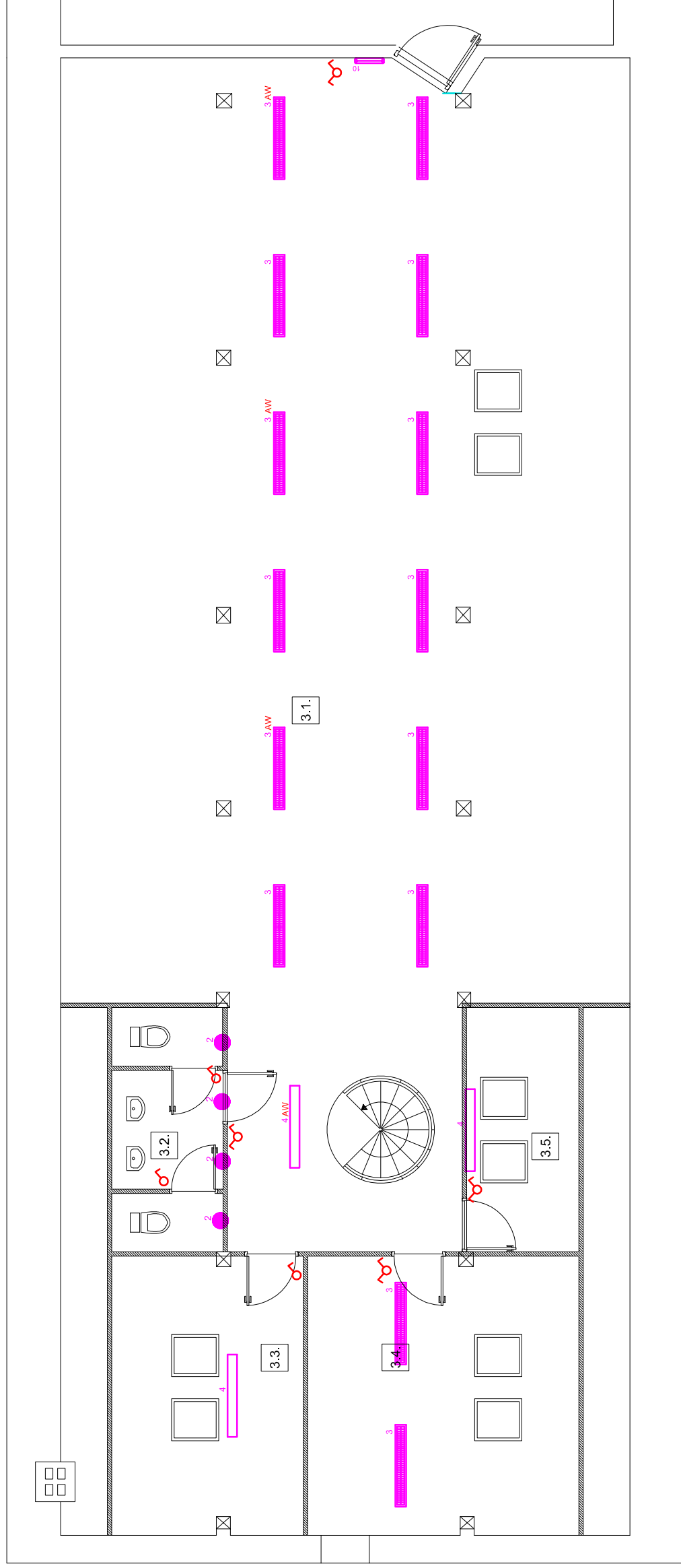


RZUT PODDASZA

Projekt instalacji elektrycznej oświetlenia



Zestawienie pomieszczeń	
3.1	czytelnia
3.2	toaleta damska + toaleta męska
3.3	pom. pracownikó
3.4	pokójbiurowy
3.5	centrala monitoringu

Całość instalacji elektrycznej oświetlenia wykonać przewodem kabelkowym YDY 3(4) x 1,5mm² w rurkach ochronnych w ściankach g-k i częściowo pod tynk

OCHRONA OD PORAŻEŃ:
- SZYBKIŁE SAMOCZYNNNE WYŁĄCZENIE ZASILANIA
WYKONANIE INSTALACJI:
w ukł. TN-S
INSTALACJE WEWNĘTRZNE WYKONAĆ ZGODNIE Z PN-IEC 60364

Spis Ópraw

Zamek Człuchów

1	oprawa - 35W
2	oprawa - 36W
3	oprawa
4	oprawa
5	oprawa
6	oprawa
7	oprawa - 12x35W + 12x11W
8	oprawa - 50W
9	oprawa - 36W
10	oprawa
11	oprawa
-	Óprawa z modulem awaryjnym

	"PRO-BUD" ZAKŁAD PROJEKTOWO - BUDOWLANY ul. mjra Hubala 12; 77-300 Człuchów; tel./fax (059) 834-10-51; kom. 0606-875-561
	Nazwa opracowania: Adaptacja północnego skrzydła zamku w Człuchowie Rzut poddasza - Projekt instalacji elektrycznej oświetlenia
Inwestor: Gmina Miejska Człuchów ul. Wojska Polskiego 1 77-300 Człuchów	data opracowania: kwiecień 2011r
Projektant: tech. Zbigniew Szary Upr. AN/8346/67/81, do projektowania w spec. elektrycznej bez ograniczeń,	Adres obiektu: Człuchów dz. nr XX
Sprawdzający: mgr inż. Adam Linda Upr. 70/ Gd/ 2002, do projektowania w spec. elektrycznej bez ograniczeń.	Nr rys. Skala: