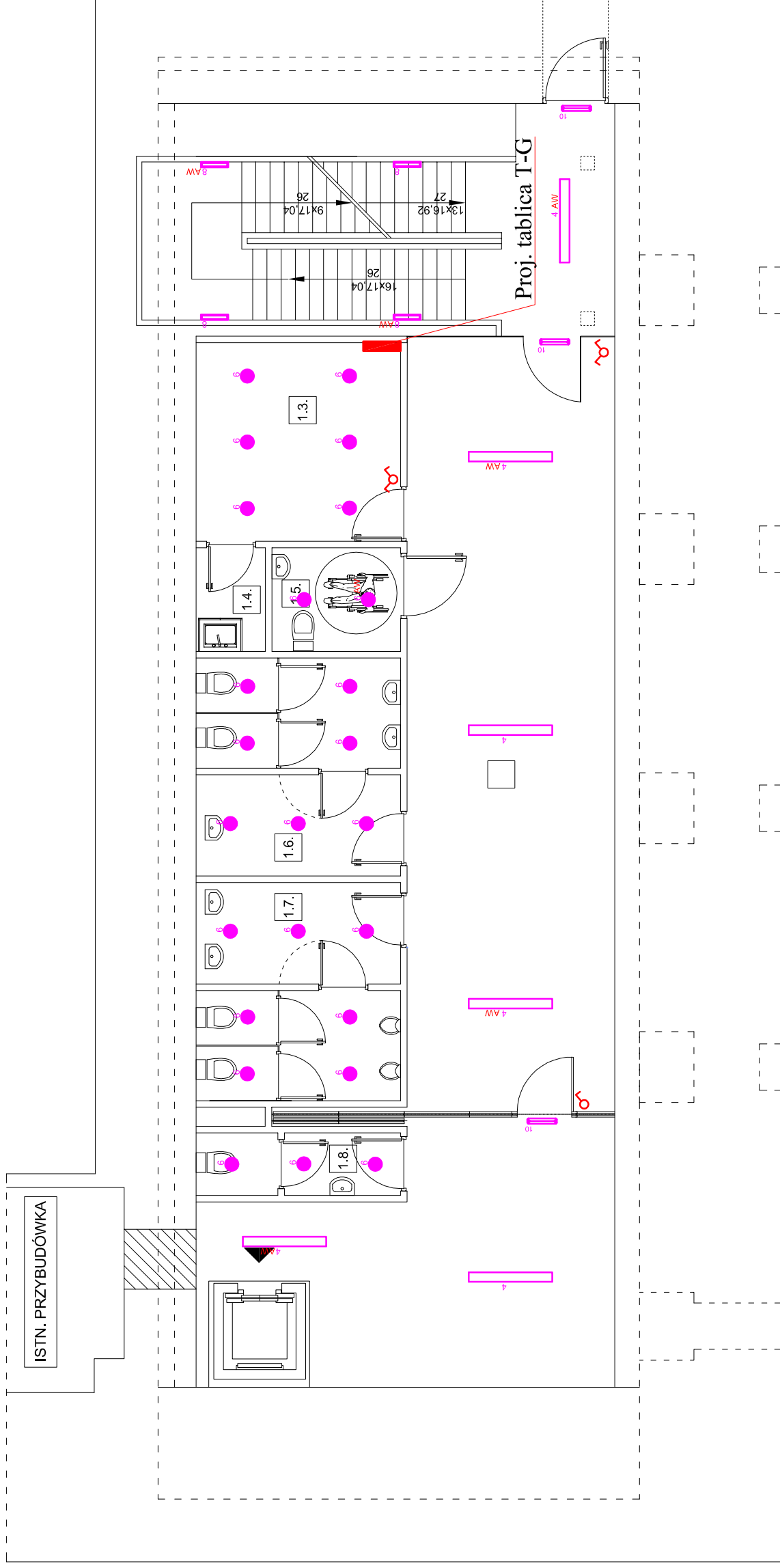


RZUT PRZYZIEMIEMIA

Projekt instalacji elektrycznej oświetlenia



Zestawienie pomieszczeń	
1.1	klatka schodowa
1.2	holl
1.3	szatnia
1.4	pom. gospodarcze
1.5	toaleta dla niepełnosprawnych
1.6	toaleta damska
1.7	toaleta męska
1.8	toaleta dla go

Całość instalacji elektrycznej oświetlenia wykonać przewodem kabelkowym YDY 3(4) x 1,5mm² w rurkach ochronnych w strople i częściowo pod tynk

OCHRONA OD PORAŻENI:
- SZYBKI SAMOCZYNNIE WYŁĄCZENIE ZASILANIA

WYKONANIE INSTALACJI:
w ukł. TN-S

INSTALACJE WEWNĘTRZNE WYKONAĆ ZGODNIE Z PN-IEC 60364

Spis Opraw

Zamek Człuchów

1	oprawa - 35W
2	oprawa - 36W
3	oprawa
4	oprawa
5	oprawa
6	oprawa
7	oprawa - 12x35W + 12x11W
8	oprawa - 50W
9	oprawa - 36W
10	oprawa
11	oprawa
-	Oprawa z modułem awaryjnym

"PRO-BUD" ZAKŁAD PROJEKTOWO - BUDOWLANY

ul. mjr Hubala 12; 77-300 Człuchów;
tel./fax (059) 834-10-51; kom. 0606-875-561

INWESTOR:
Gmina Miejska Człuchów
ul. Wojska Polskiego 1
77-300 Człuchów

Nazwa opracowania:
Adaptacja północnego skrzydła zamku w Człuchowie
Rzut przyziemia - Projekt instalacji elektrycznej oświetlenia

Projektant:
tech. Zbigniew Szary
Upr. AN/8346/67/81, do projektowania w spec. elektrycznej bez ograniczeń,

Sprawdzający:
mgr inż. Adam Linda
Upr. 70/ Gd/ 2002, do projektowania w spec. elektrycznej bez ograniczeń.

Adres obiektu:
Człuchów dz. nr XX

Nr rys. Skala: