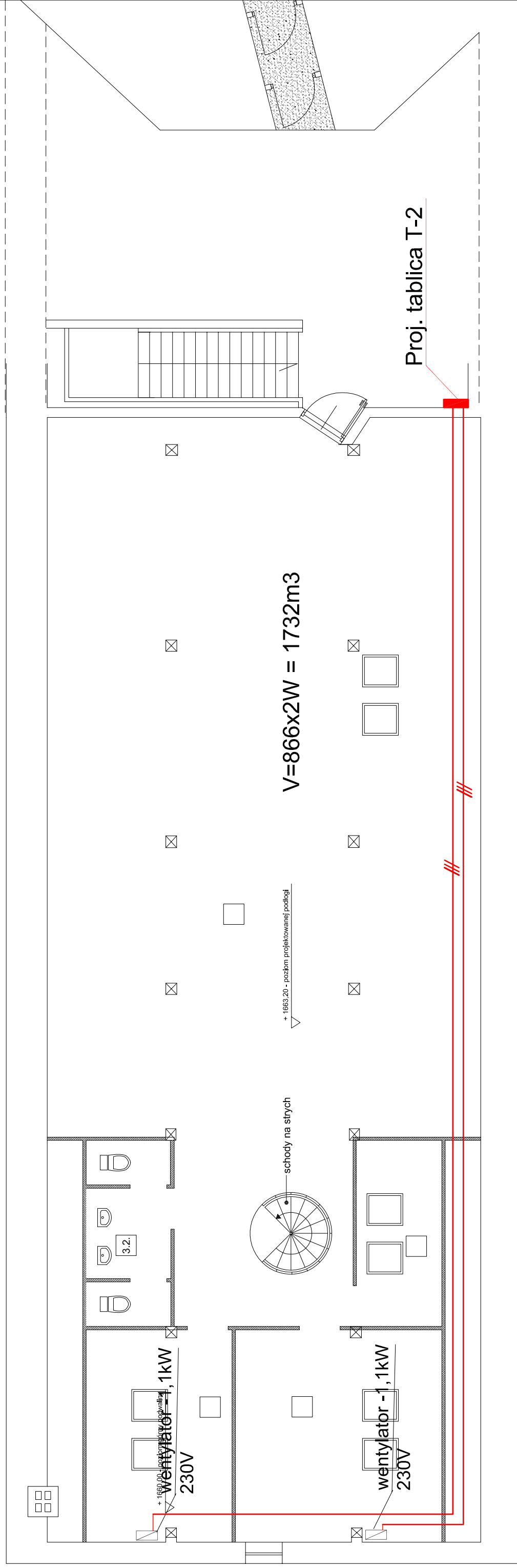



RZUT PODDASZA

Projekt instalacji elektrycznej
zasilanie wentylatorów



OCHRONA OD PORAŻEŃ:
- SZYBKIE SAMOCZYNNIE WYŁĄCZENIE ZASILANIA
WYKONANIE INSTALACJI:
w ukł. TN-S
INSTALACJE WEWNĘTRZNE WYKONAĆ
ZGODNIE Z PN-IEC 60364

Zasilanie wentylatorów należy wykonać
przewodem kabelkowym YDY 3 x 2,5mm²
w rurach ochronnych i częściowo pod tynk

 "PRO-BUD" ZAKŁAD PROJEKTOWO - BUDOWLANY ul. mjra Hubala 12; 77-300 Człuchów; tel./fax (059) 834-10-51; kom. 0606-875-561	Nazwa opracowania: Adaptacja północnego skrzydła zamku w Człuchowie Rzut poddasza- Projekt instalacji elektrycznej zasilanie wentylatorów
	Inwestor: Gmina Miejska Człuchów ul. Wojska Polskiego 1 77-300 Człuchów
Projektant: tech. Zbigniew Szary Upr. AN/8346/67/81, do projektowania w spec. elektrycznej bez ograniczeń,	Adres obiektu: Człuchów dz. nr XX
Sprawdzający: mgr inż. Adam Linda Upr. 70/ Gd/ 2002, do projektowania w spec. elektrycznej bez ograniczeń.	Nr rys. Skala: