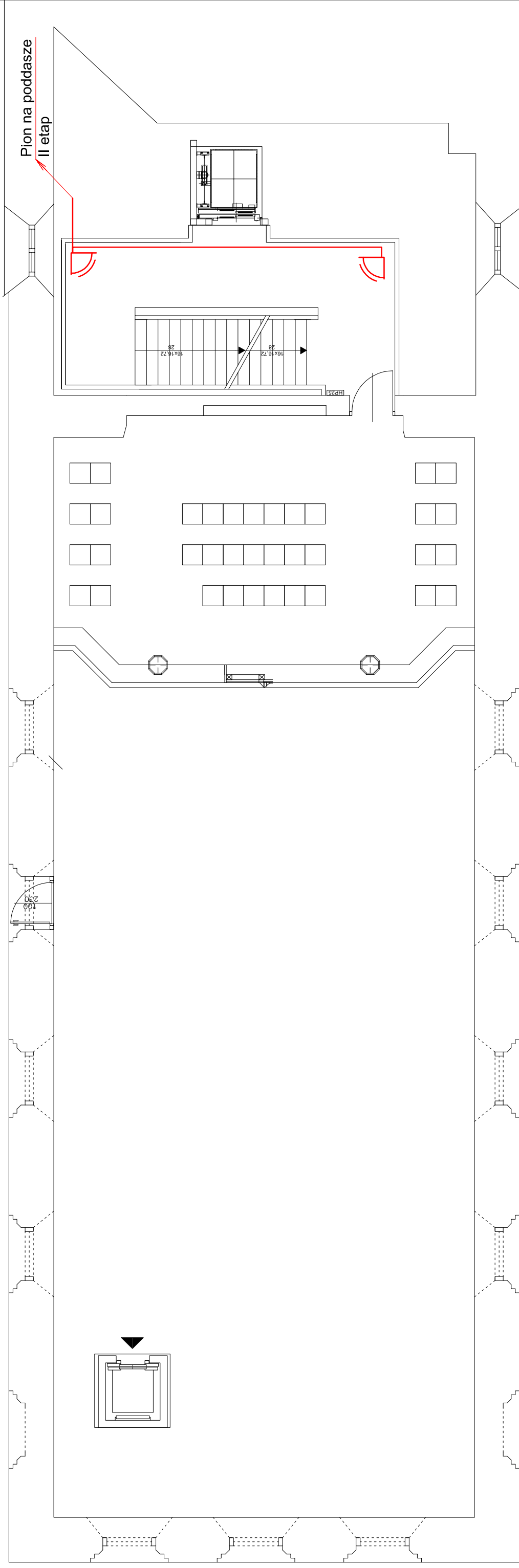


RZUT EMPORA

System sygnalizacji włamania SSWiN
i telewizji dozorowej CCTV



OCHRONA OD PORAŻEN:
- SZYBKE SAMOCZYNNIE WYŁĄCZENIE ZASILANIA
WYKONANIE INSTALACJI:
w ukł. TN-S
INSTALACJE WEWNĘTRZNE WYKONAĆ
ZGODNIE Z PN-IEC 60364

Całość instalacji systemu sygnalizacji włamania SSWiN
i telewizji dozorowej wykonać przewodem UTP oraz
przewodem YDY 2 x 1,5mm² w RL w stropach
i częściowo pod tynk



**"PRO-BUD" ZAKŁAD PROJEKTOWO -
BUDOWLANY**

ul. mjr Hubala 12; 77-300 Człuchów;
tel./fax (059) 834-10-51; kom. 0606-875-561

data opracowania:
kwiecień 2011r

Investor:
Gmina Miejska Człuchów
ul. Wojska Polskiego 1
77-300 Człuchów

Nazwa opracowania:
Adaptacja późniejszego skrzydła zamku
w Człuchowie
Rzut empory - System sygnal. włamania SSWiN
telewizji dozorowej CCTV

Projektant:
tech. Zbigniew Szary
Upr. AN/8346/67/81, do projektowania w
spec. elektrycznej bez ograniczeń,

Sprawdzający:
mgr inż. Adam Linda
Upr. 70/ Gd/ 2002, do projektowania w spec.
elektrycznej bez ograniczeń.

Adres obiektu:
Człuchów dz. nr XX

Nr rys.

Skala: