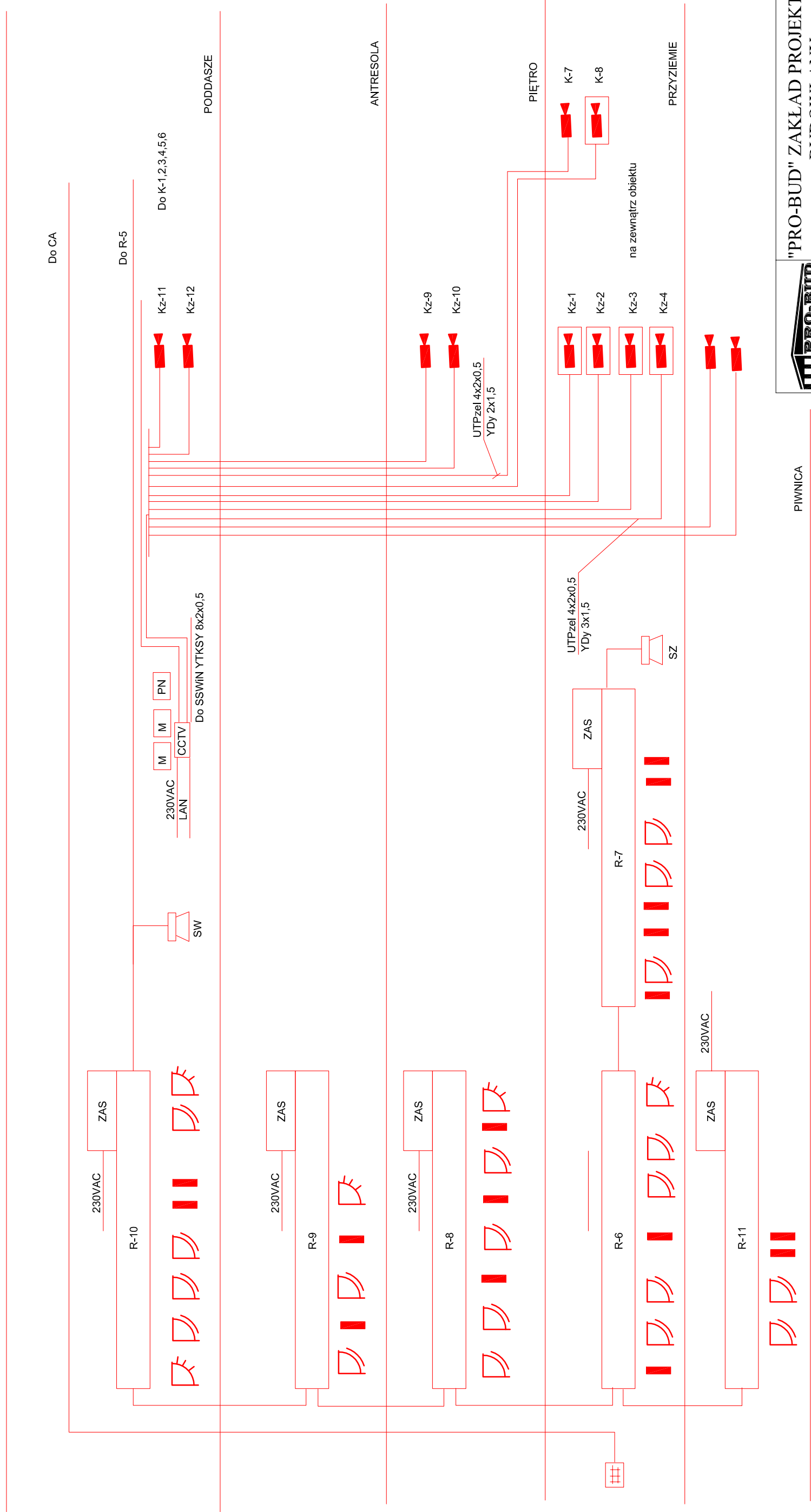



SCHEMAT BLOKOWY SSWiN oraz CCTV



 <p>ZAKŁAD PROJEKTOWO-BUDOWLANY data opracowania: kwiecień 2011r</p>	<p><b>"PRO-BUD" ZAKŁAD PROJEKTOWO - BUDOWLANY</b> ul. m. jra Hubala 12; 77-300 Człuchów; tel./fax (059) 834-10-51; kom. 0606-875-561</p>	
	<p>Nazwa opracowania: Adaptacja późniejszego skrzydła zamku w Człuchowie SCHEMAT BLOKOWY SSWiN oraz CCTV</p>	
<p>Investor: Gmina Miejska Człuchów ul. Wojska Polskiego 1 77-300 Człuchów</p>		<p>Adres obiektu: Człuchów dz. nr XX</p>
<p>Projektant: tech. Zbigniew Szary Upr. AN/8346/67/81, do projektowania w spec. elektrycznej bez ograniczeń,</p>		<p>Nr rys. Skala:</p>
<p>Sprawdzający: mgr inż. Adam Linda Upr. 70/ Gd/ 2002, do projektowania w spec. elektrycznej bez ograniczeń.</p>		

PIWNICA