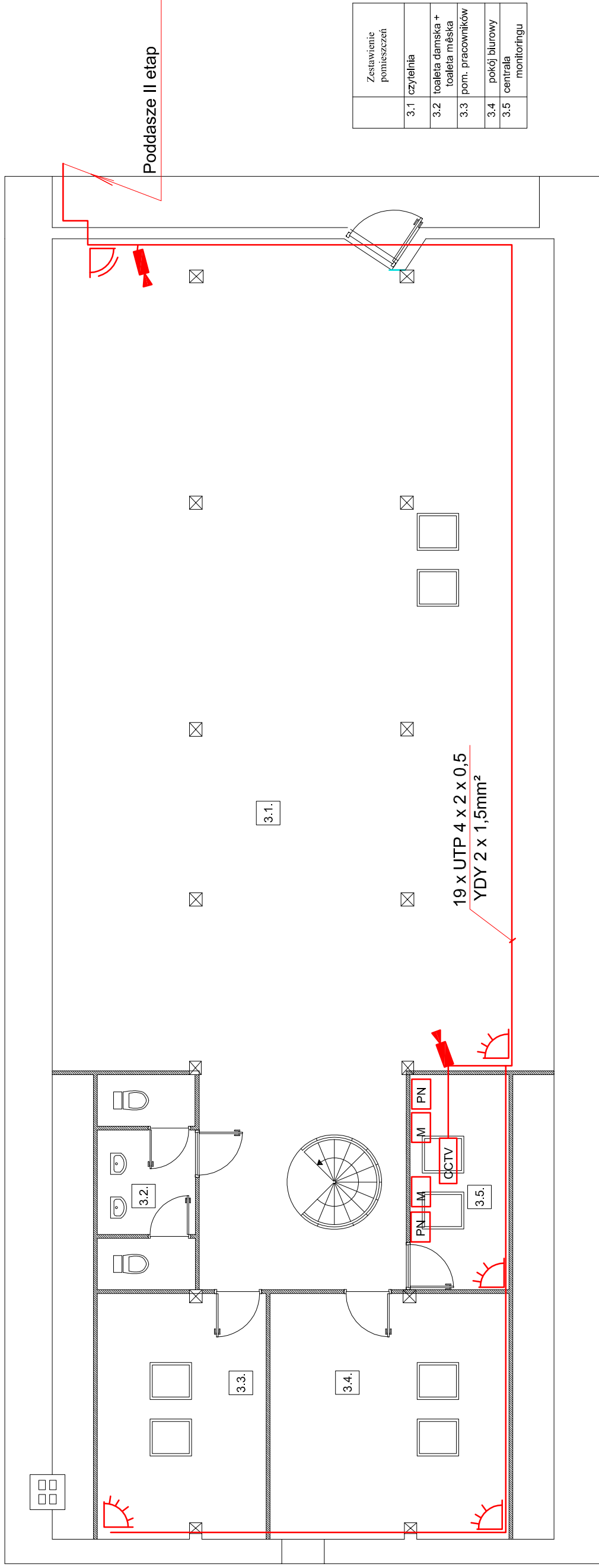


# RZUT PODDASZA


System sygnalizacji włamania SSWiN  
i telewizji dozorowej CCTV



Zestawienie pomieszczeń	
3.1	czytelnia
3.2	toaleta damska + toaleta męska
3.3	pom. pracowników
3.4	pokój biurowy
3.5	centrala monitoringu

Całość instalacji systemu sygnalizacji włamania SSWiN i telewizji dozorowej wykonać przewodem UTP oraz przewodem YDY 2 x 1,5mm<sup>2</sup> w RL w stropach i częściowo pod tynk

OCHRONA OD PORAŻEŃ:  
- SZYBKIŁE SAMOCZYNNNE WYŁĄCZENIE ZASILANIA  
WYKONANIE INSTALACJI:  
w ukł. TN-S  
INSTALACJE WEWNĘTRZNE WYKONAĆ  
ZGODNIE Z PN-IEC 60364

 <b>"PRO-BUD" ZAKŁAD PROJEKTOWO - BUDOWLANY</b> ul. m. jra Hubala 12; 77-300 Człuchów; tel./fax (059) 834-10-51; kom. 0606-875-561	Nazwa opracowania: Adaptacja północnego skrzydła zamku w Człuchowie Rzut poddasza - System sygnal. włamania SSWiN telewizji dozorowej CCTV
	Inwestor: Gmina Miejska Człuchów ul. Wojska Polskiego 1 77-300 Człuchów
Projektant: tech. Zbigniew Szary Upr. AN/8346/67/81, do projektowania w spec. elektrycznej bez ograniczeń,	Adres obiektu: Człuchów dz. nr XX
Sprawdzający: mgr inż. Adam Linda Upr. 70/ Gd/ 2002, do projektowania w spec. elektrycznej bez ograniczeń.	Nr rys. Skala: