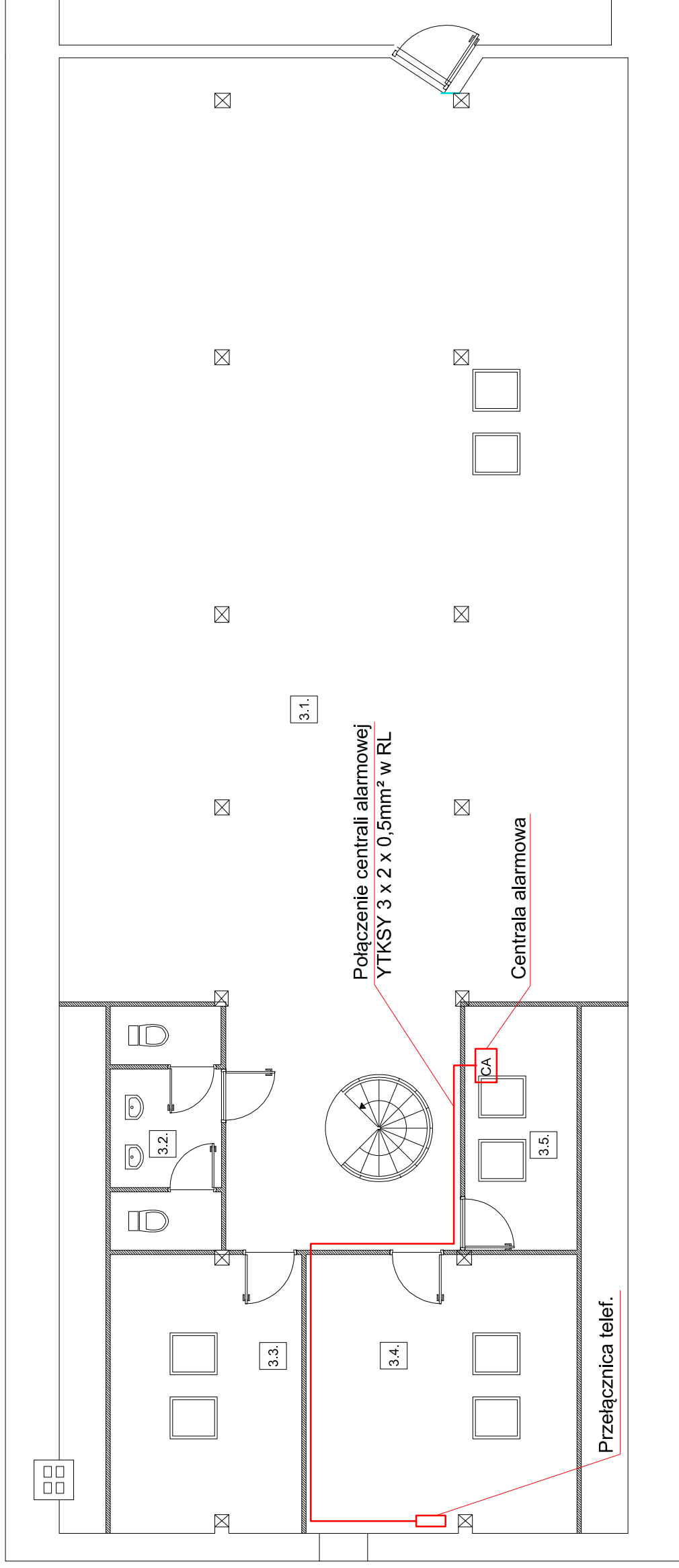


# RZUT PODDASZA

System sygnalizacji włamania SSWiN 1  
televizji dozorowej CCTV



Od przełącznicy telefonicznej do centrali alarmowej należy ułożyć przewód YTKSY 3 x 2 x 0,5mm<sup>2</sup> w RL

OCHRONA OD PORAŻEŃ:  
- SZYBKIIE SAMOCZYNNNE WYŁĄCZENIE ZASILANIA

WYKONANIE INSTALACJI:  
w ukł. TN-S

INSTALACJE WEWNĘTRZNE WYKONAĆ  
ZGODNIE Z PN-IEC 60364

**"PRO-BUD" ZAKŁAD PROJEKTOWO - BUDOWLANY**

ul. mjr Hubala 12; 77-300 Człuchów;  
tel./fax (059) 834-10-51; kom. 0606-875-561



data opracowania:  
kwiecień 2011r

Inwestor:  
Gmina Miejska Człuchów  
ul. Wojska Polskiego 1  
77-300 Człuchów

Nazwa opracowania:

Adaptacja północnego skrzydła zamku w Człuchowie  
Rzut poddasza - System sygnał. włamania SSWiN telewizji dozorowej CCTV

Projektant:  
tech. Zbigniew Szary  
Upr. AN/8346/67/81, do projektowania w spec. elektrycznej bez ograniczeń,

Sprawdzający:  
mgr inż. Adam Linda  
Upr. 70/ Gd/ 2002, do projektowania w spec. elektrycznej bez ograniczeń.

Adres obiektu:  
Człuchów dz. nr XX

Nr rys.

Skala: