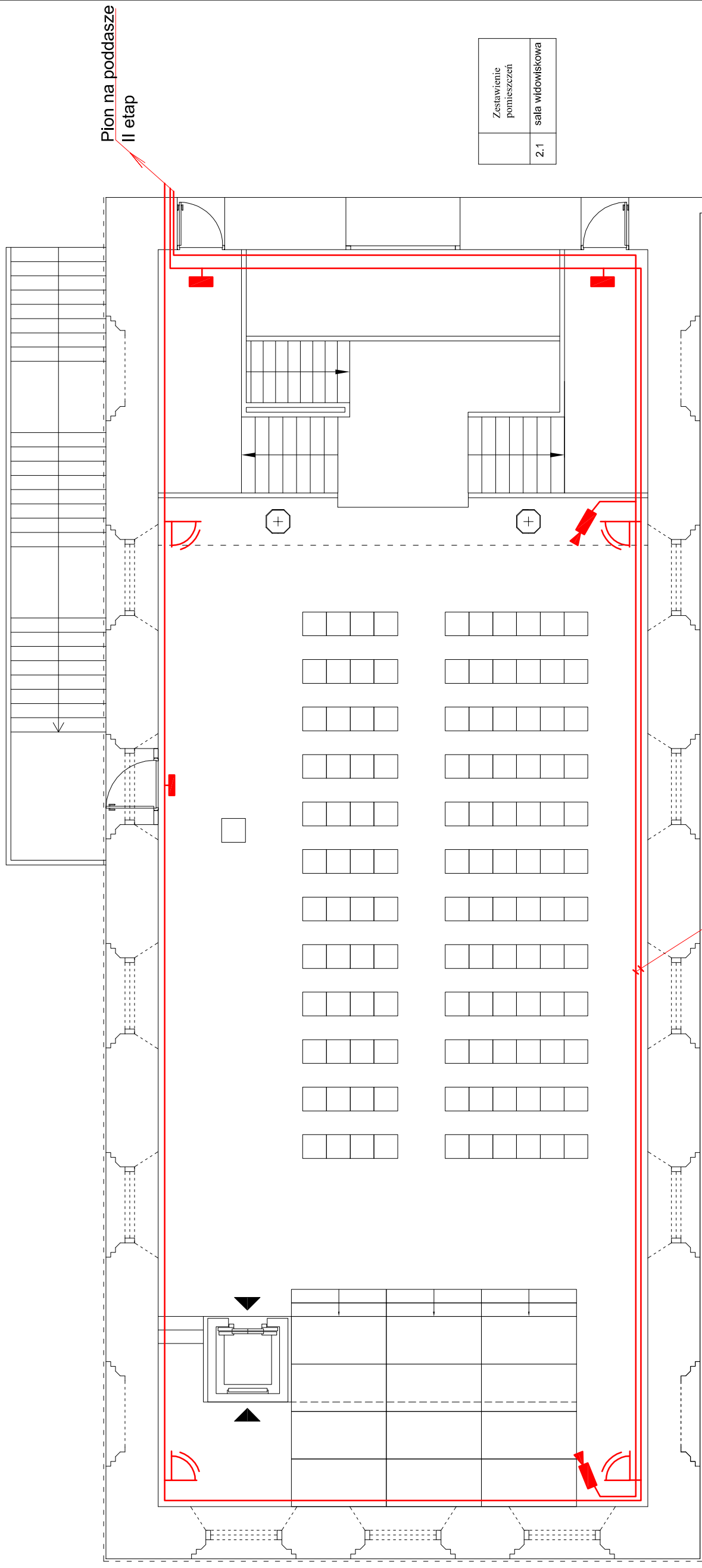


# RZUT PIĘTRA

System sygnalizacji włamania SSWiN  
i telewizji dozorowej CCTV



Zestawienie pomieszczeń	
2.1	sala widowiskowa

UTP + YDY 3 x 1,5mm<sup>2</sup>

OCHRONA OD PORAŻEN:  
- SZYBKE SAMOCZYNNIE WYŁĄCZENIE ZASILANIA  
w ukł. TN-S  
INSTALACJE WEWNĘTRZNE WYKONAĆ  
ZGODNIE Z PN-IEC 60364

Całość instalacji systemu sygnalizacji włamania SSWiN i telewizji dozorowej wykonać przewodem UTP oraz przewodem YDY 2 x 1,5mm<sup>2</sup> w RL w stropach i częściowo pod tynk



**"PRO-BUD" ZAKŁAD PROJEKTOWO - BUDOWLANY**  
ul. mjra Hubala 12; 77-300 Człuchów;  
tel./fax (059) 834-10-51; kom. 0606-875-561

data opracowania: kwiecień 2011r

Inwestor:  
Gmina Miejska Człuchów  
ul. Wojska Polskiego 1  
77-300 Człuchów

Nazwa opracowania:  
Adaptacja późniejszego skrzydła zamku w Człuchowie  
Rzut piętra - System sygnal. włamania SSWiN telewizji dozorowej CCTV

Projektant:  
tech. Zbigniew Szary  
Upr. AN/8346/67/81, do projektowania w spec. elektrycznej bez ograniczeń,

Adres obiektu:  
Człuchów dz. nr XX

Sprawdzający:  
mgr inż. Adam Linda  
Upr. 70/ Gd/ 2002, do projektowania w spec. elektrycznej bez ograniczeń.

Nr rys.  
Skala: