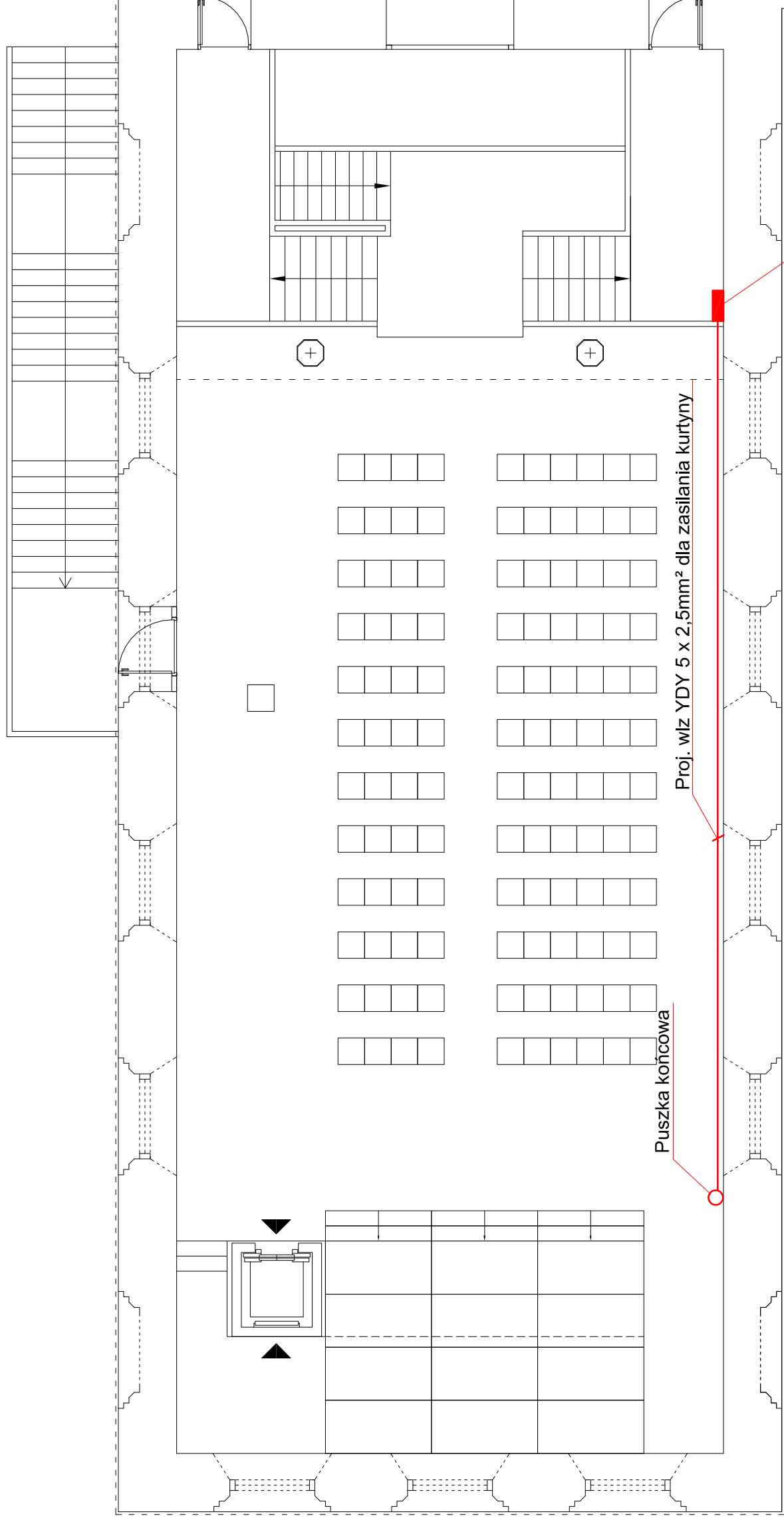


# RZUT PIĘTRA


## Projekt instalacji elektrycznej



Zestawienie pomieszczeń	
2.1	sala widowiskowa

Zasilanie kurtyny sceny wykonać przewodem kabelkowym YDY 5 x 2,5mm<sup>2</sup> pod tynk

Proj. tablica T-1

 <b>"PRO-BUD" ZAKŁAD PROJEKTOWO - BUDOWLANY</b> ZAKŁAD PROJEKTOWO-BUDOWLANY data opracowania: kwiecień 2011r	<b>"PRO-BUD" ZAKŁAD PROJEKTOWO - BUDOWLANY</b> ul. mjr Hubala 12; 77-300 Człuchów; tel./fax (059) 834-10-51; kom. 0606-875-561
Investor: Gmina Miejska Człuchów ul. Wojska Polskiego 1 77-300 Człuchów	Nazwa opracowania: Adaptacja późniejszego skrzydła zamku w Człuchowie Rzut piętra - Projekt instalacji elektrycznej
Projektant: tech. Zbigniew Szary Upr. AN/8346/67/81, do projektowania w spec. elektrycznej bez ograniczeń,	Adres obiektu: Człuchów dz. nr XX
Sprawdzający: mgr inż. Adam Linda Upr. 70/ Gd/ 2002, do projektowania w spec. elektrycznej bez ograniczeń.	Nr rys. Skala: