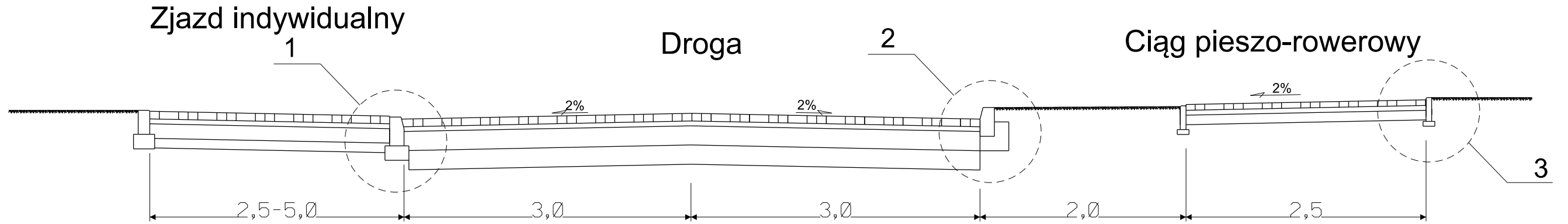


Przekrój normalny - wzdłuż profilu A-B

skala 1:50

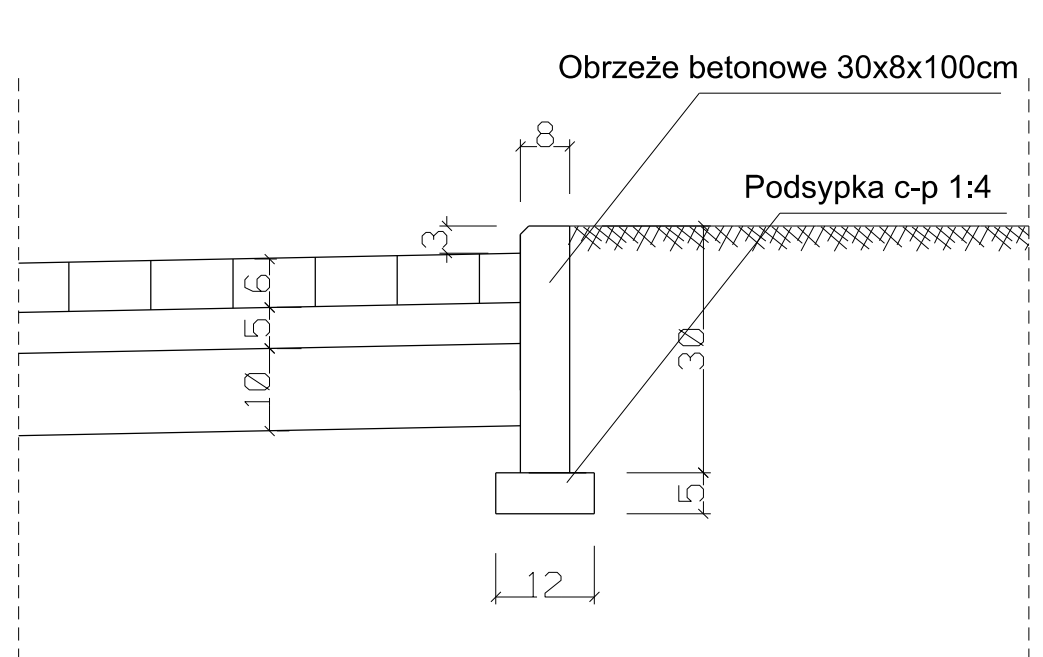
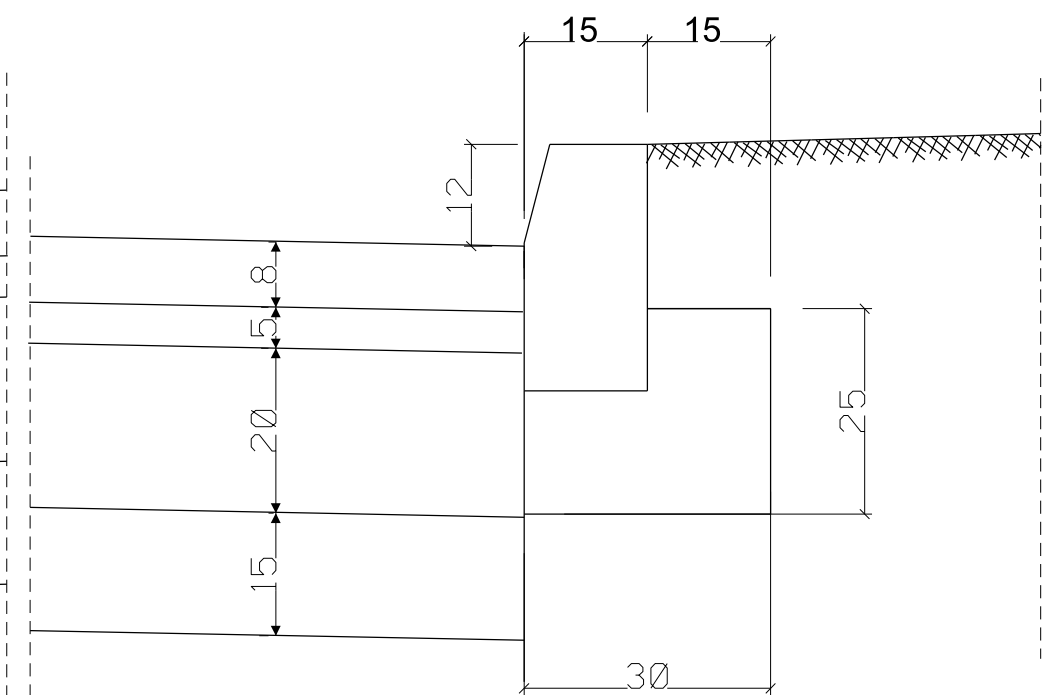
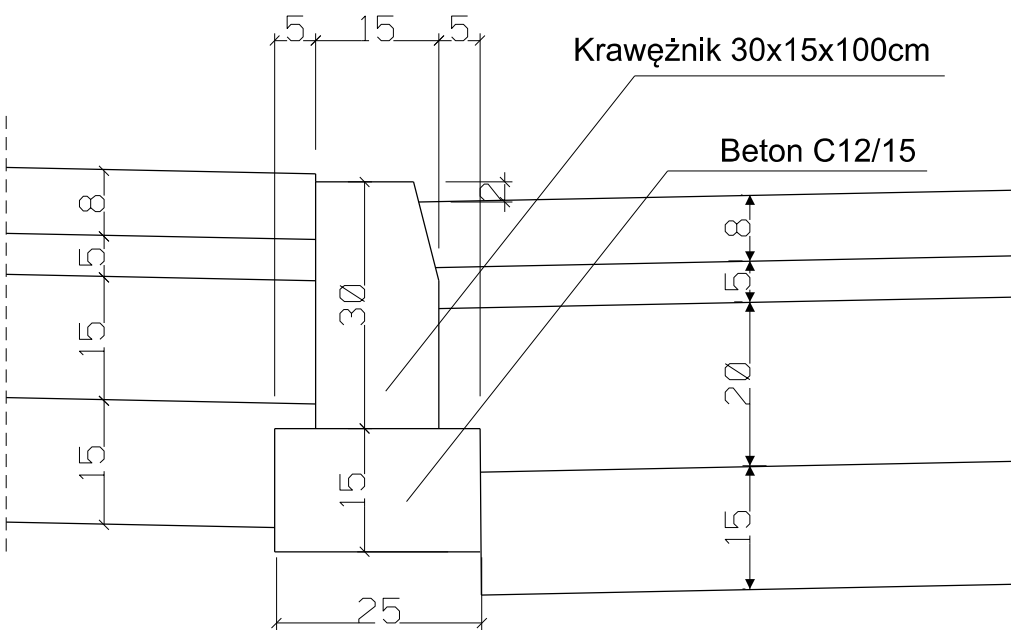


Szczegóły konstrukcyjne skala 1:10

Szczegół konstrukcyjny 1

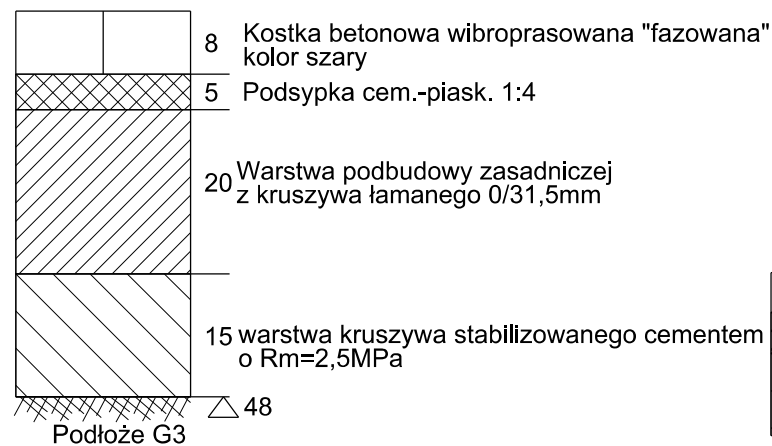
Szczegół konstrukcyjny 2

Szczegół konstrukcyjny 3

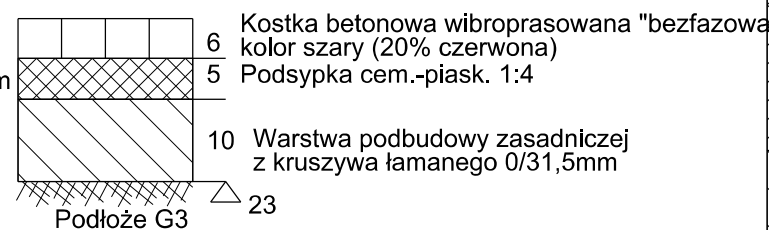


Konstrukcja drogi

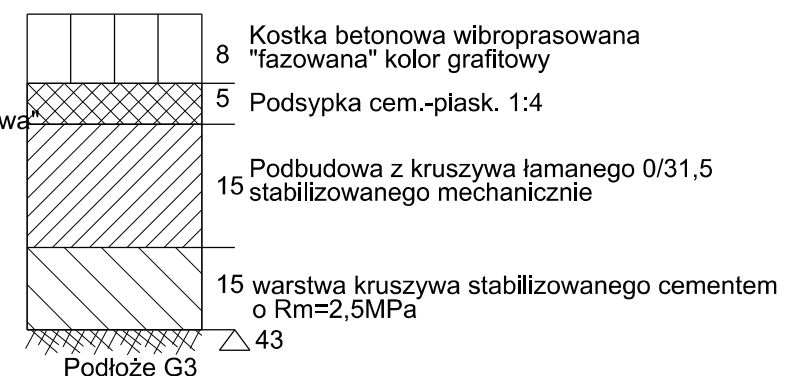
Konstrukcje nawierzchni



Konstrukcja ciągu p-r



Konstrukcja zjazdów indywidualnych



Nazwa i adres obiektu budowlanego Remont nawierzchni ulicy Żytniej w Człuchowie			
Inwestor: Gmina Miejska Człuchów			
Nazwa rysunku Przekrój normalny		Skala 1:50 Nr rys 4.1	
Branża	Imię i nazwisko	Uprawnienia	Podpis
Projektant br. drogowy	mgr inż. Daniel Folehr	Upr. bud. POM/0101/POOD/11	
15 wrzesień 2012r			