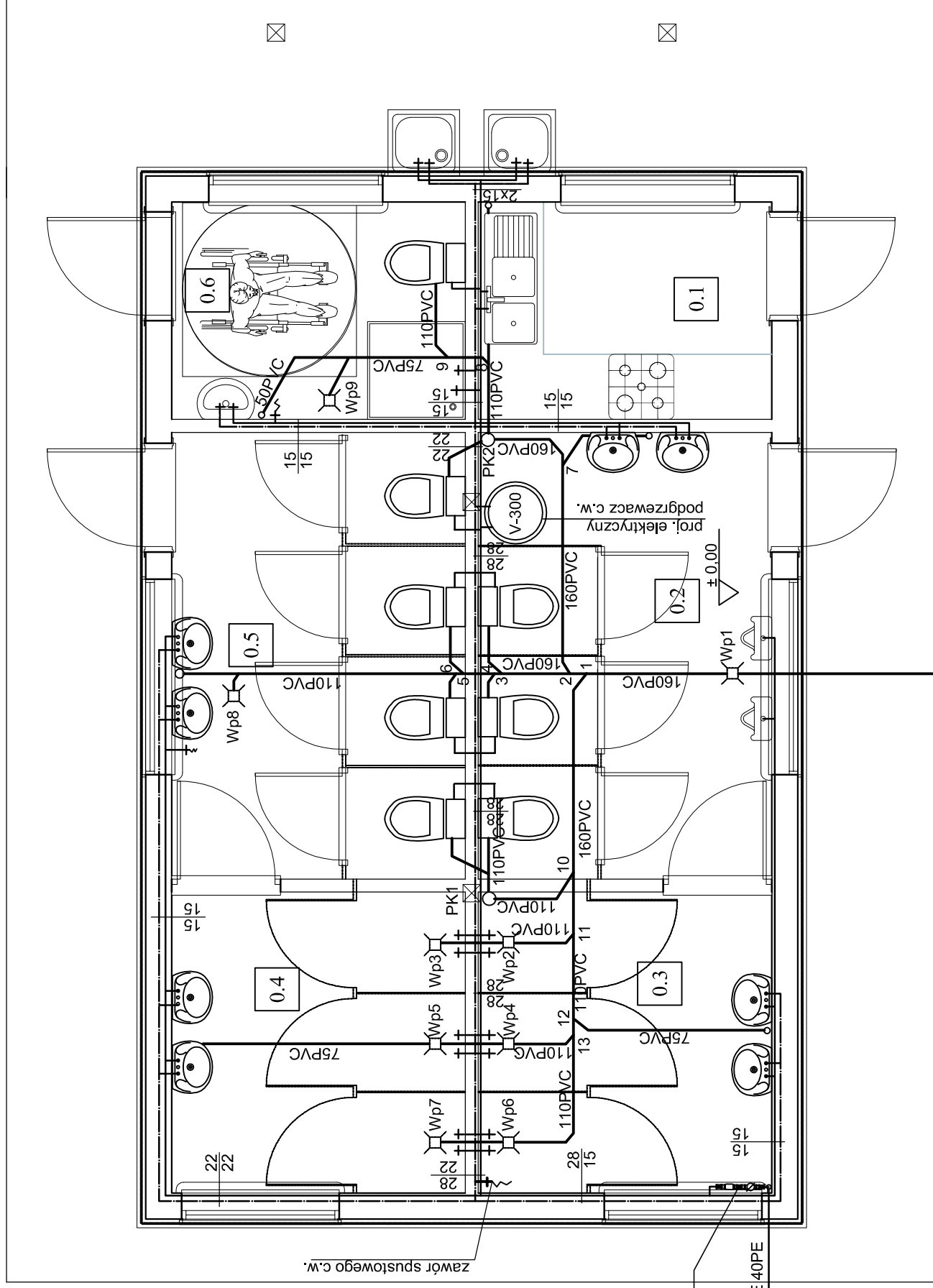


# RZUT PARTERU

SKALA 1 : 50



STUDNIA SPUSTOWA  
WODY ZIMNEJ DN-1000 mm

PROJ. ZESPÓŁ  
WODOMIERSZOWY

PROJ. PRZYŁĄCZE 40PE

NR POM.	NAZWA POMIESZCZENIA	POW. U. m <sup>2</sup>	POSADZKA
0.1	Kuchnia	5,67	Granitogres
0.2	Ustępy męskie	10,96	Granitogres
0.3	Natryski męskie	7,35	Granitogres
0.4	Natryski damskie	7,35	Granitogres
0.5	Ustępy damskie	10,96	Granitogres
0.6	Toaleta niepełnosprawni	5,67	Granitogres
RAZEM :		47,96	

160 PCV DO ISTN. PRZEPOMPOWNI



**"PRO-BUD" ZAKŁAD PROJEKTOWO -  
BUDOWLANY**

data opracowania: wrzesień 2012r.	ul. młra Hubala 12; 77-300 Człuchów; tel./fax (059) 834-10-51; kom. 0606-875-561
Inwestor: Ośrodek Sportu i Rekreacji w Czuchowie ul. Szkolna 1 77-300 Człuchów	Nazwa opracowania: Budowa sanitariatów, rozbiórka istniejącego budynku małej gastronomii
Zygmunt Cheba Upr. nr AN-8346/138/84	Adres obiektu: 77-300 Człuchów dz. nr 2/5
w spec. Instalacyjno-Instalacyjnej	Nr rys. S-5
Treść rys: Rzut przyziemia	Skala 1:50