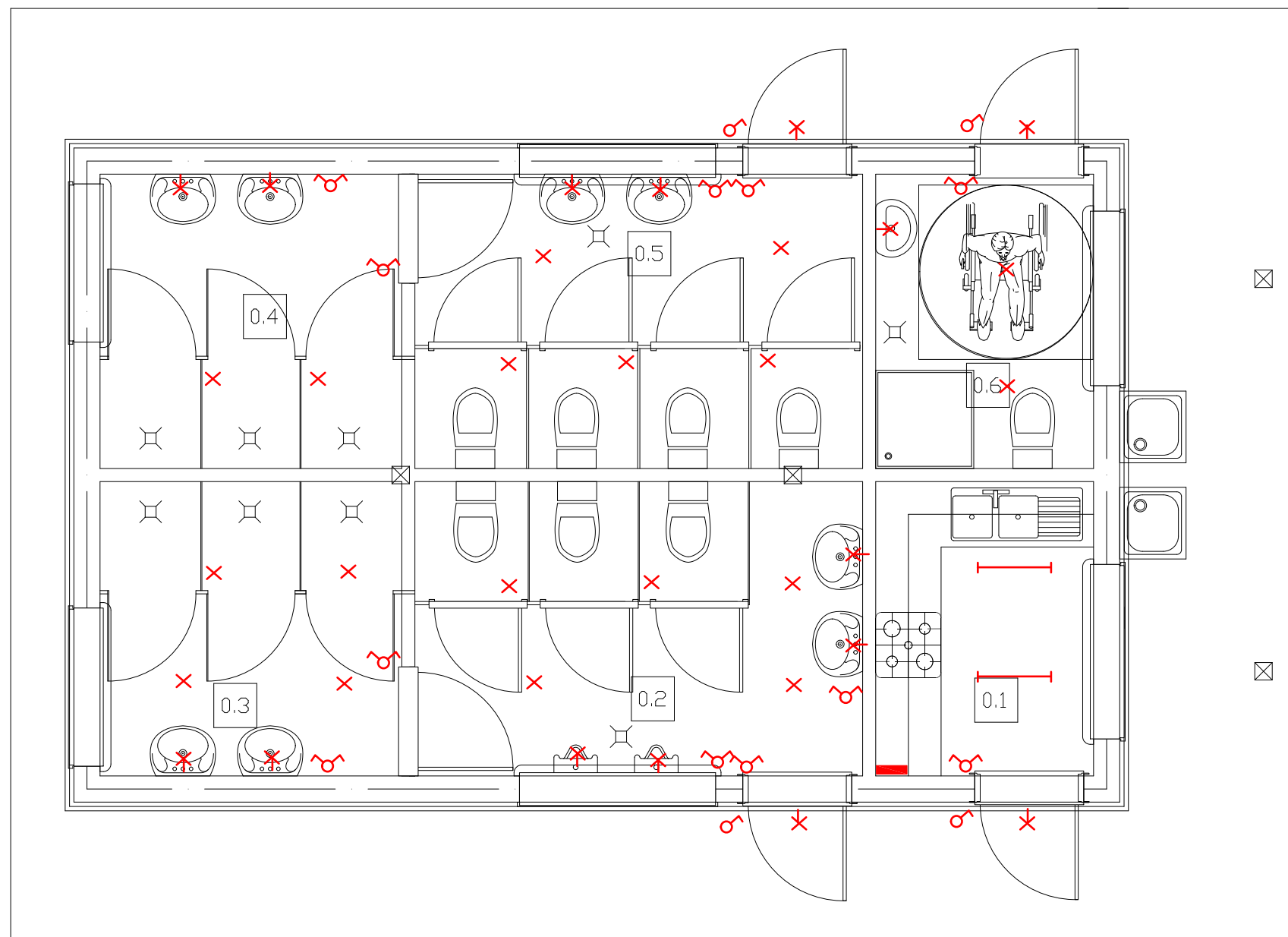


RZUT PARTERU
Projekt instalacji elektrycznej



OCHRONA OD PORAŻEŃ:
- SZYBKE SAMOCZYNNNE WYŁĄCZENIE
ZASILANIA

WYKONANIE INSTALACJI:
w ukł. TN-S


INSTALACJE WEWNĘTRZNE WYKONAĆ
ZGODNIE Z PN-IEC 60364

Całość instalacji elektrycznej oświetlenia wykonać
przewodem kabelkowym YDY 3(4) x 1,5mm² pod tynk

× - oprawy żarowe typu RONDO

↔ - oprawy świetlówkowe 4 x 18W

| NR POM. | NAZWA POMIESZCZENIA | POW. U. m ² | POSADZKA |
|---------|-------------------------|------------------------|-------------|
| 0.1 | Kuchnia | 5,67 | Granitogres |
| 0.2 | Ustępy męskie | 10,96 | Granitogres |
| 0.3 | Natryski męskie | 7,35 | Granitogres |
| 0.4 | Natryski damskie | 7,35 | Granitogres |
| 0.5 | Ustępy damskie | 10,96 | Granitogres |
| 0.6 | Toaleta niepełnosprawni | 5,67 | Granitogres |
| RAZEM : | | 47,96 | |

| | | |
|--|--|--|
|  ZAKŁAD PROJEKTOWO-BUDOWLANY data opracowania: wrzesień 2012r. | "PRO-BUD" ZAKŁAD PROJEKTOWO-BUDOWLANY ul. mjra Hubala 12; 77-300 Człuchów; tel./fax (059) 834-10-51; kom. 0606-875-561 | |
| | Inwestor: Ośrodek Sportu i Rekreacji w Czuchowie ul. Szkolna 1 77-300 Człuchów | Nazwa opracowania: Budowa sanitariatów, rozbiórka istniejącego budynku małej gastronomii |
| Zbigniew Szary Upr. nr AN/ 8346/ 67/ 81 | Adres obiektu: 77-300 Człuchów dz. nr 2/5 | |
| Treść rys: Projekt instalacji elektrycznej | Nr rys. | Skala |