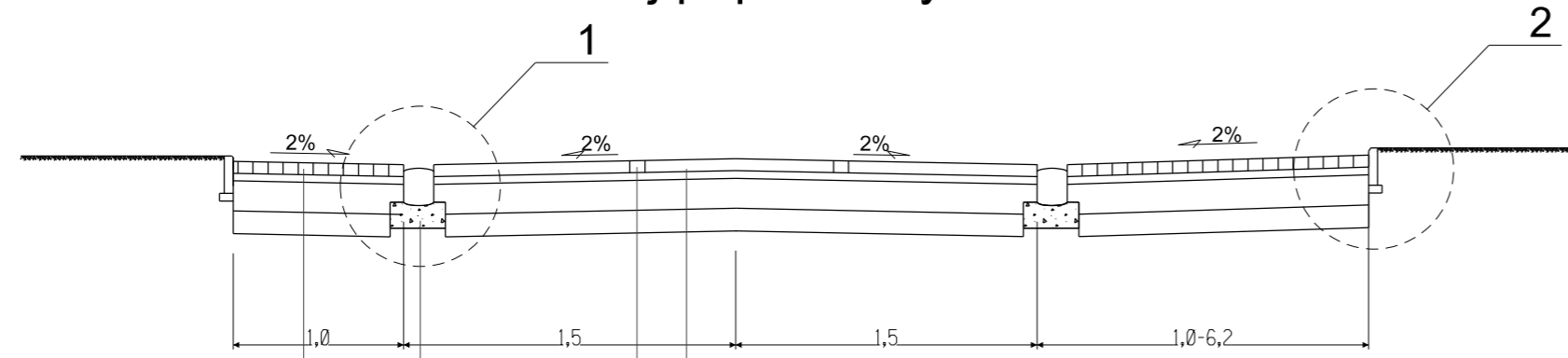


# Przekrój normalny - trotuar pomiędzy ul Królewską i ul. Długosza

Przekrój poprzeczny skala 1:50



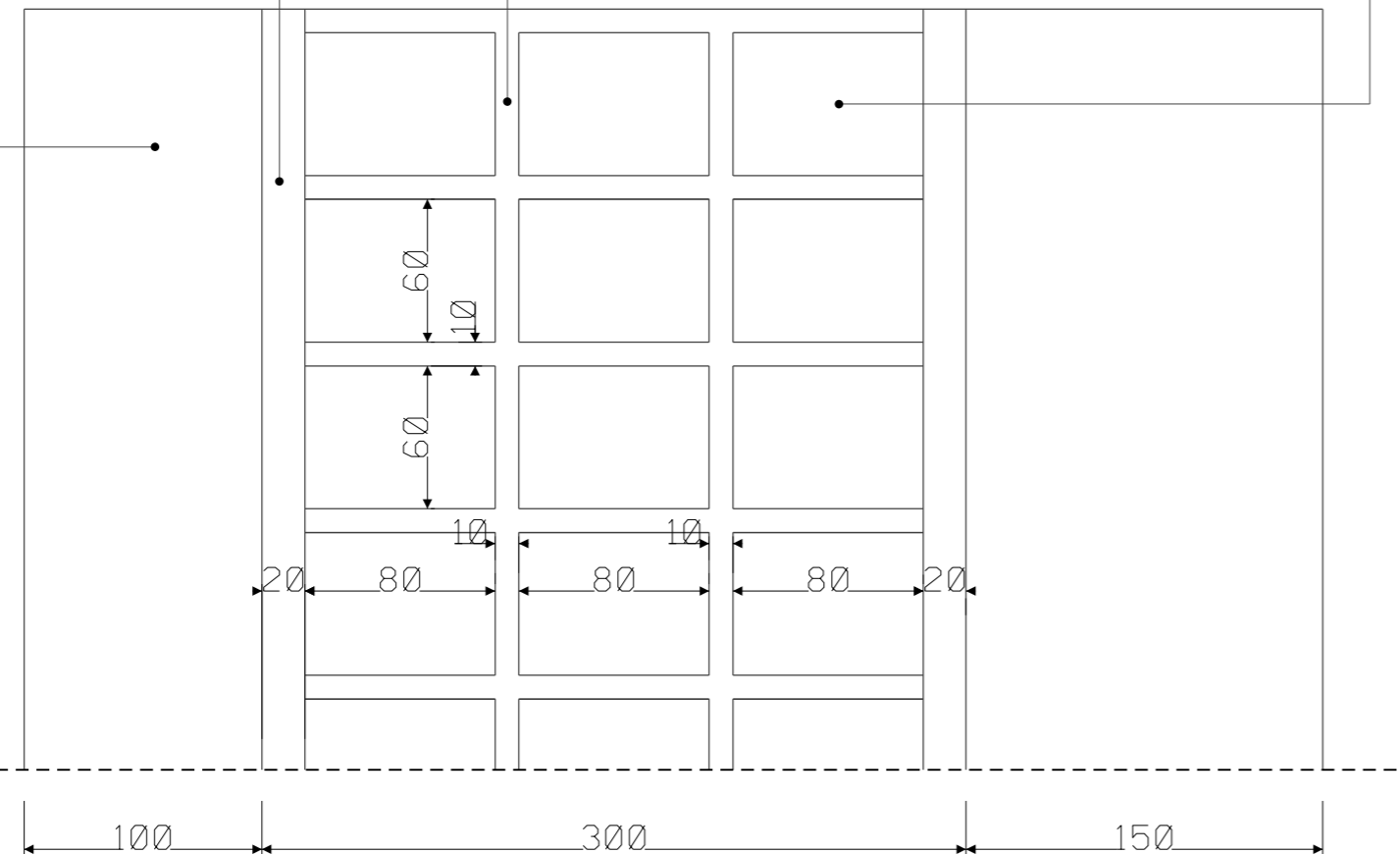
Kostka kamienna granitowa 8/10cm CIĘTA spoinowana fugą żywiczną  
 Podsyпка c-p 1:4  
 Podbudowa z kruszywa łamanego 0/31,5mm stabilizowanego mechanicznie  
 W-wa wzmacniająca podłoże z kruszywa stabilizowanego cementem Rm=2,5MPa

Ściek z kostki kamiennej bazaltowej 16/18cm spoinowanej fugą żywiczną  
 Beton C12/15

Płyta kamienna granitowa o wym. 80x60x8cm - groszkowana  
 Podsyпка c-p 1:4  
 Podbudowa z kruszywa łamanego 0/31,5mm stabilizowanego mechanicznie  
 W-wa wzmacniająca podłoże z kruszywa stabilizowanego cementem Rm=2,5MPa

Kostka kamienna granitowa 8/10cm spoinowana fugą żywiczną  
 Konstrukcja jak dla nawierzchni drogi

Rzut nawierzchni skala 1:50

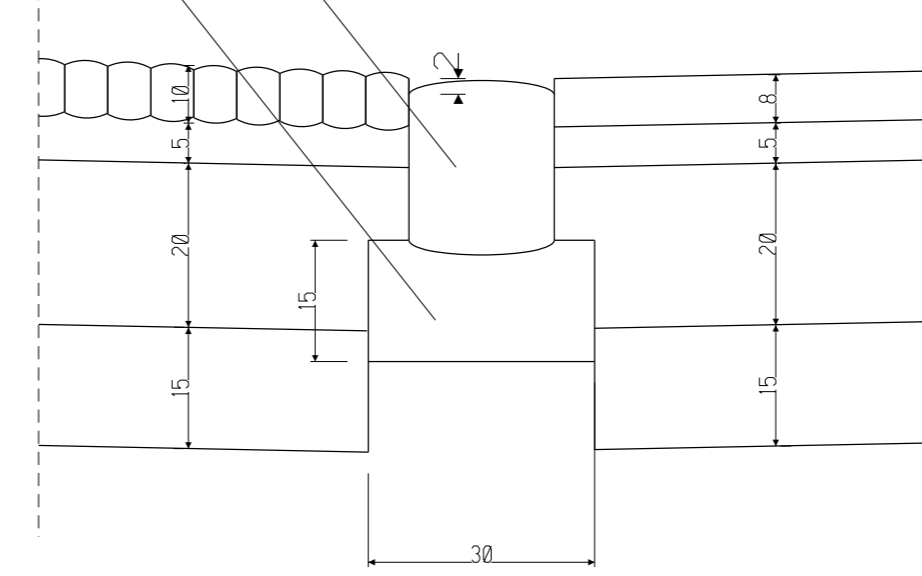


Szczegóły konstrukcyjne skala 1:10

Szczegół konstrukcyjny 1

Ściek z kostki kamiennej bazaltowej 16/18cm spoinowanej fugą żywiczną

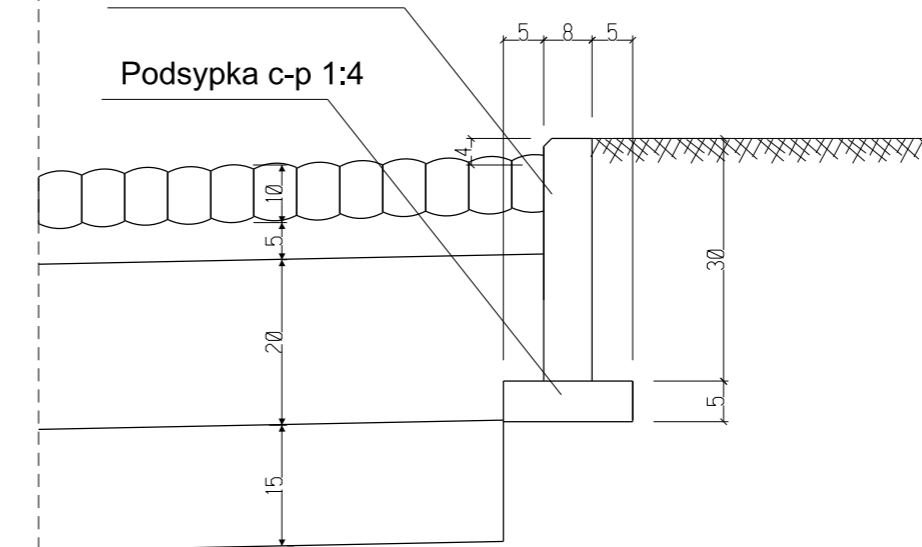
Beton C12/15



Szczegół konstrukcyjny 2

Obrzeże kamienne 30x8cm

Podsyпка c-p 1:4



Nazwa i adres obiektu budowlanego Przebudowa nawierzchni drogowych wraz z przebudową kanalizacji deszczowej oraz oświetlenia drogowego na terenie osiedla pomiędzy ul. Królewską a ul. Długosza w m. Człuchów			
Inwestor: Gmina Miejska Człuchów			
Nazwa rysunku Przekrój normalny		Skala 1:50, 1:10 Nr rys 4.3	
Branża	Imię i nazwisko	Uprawnienia	Podpis
Projektant br. drogowy	mgr inż. Daniel Folehr	Upr. bud. POM/0101/POOD/11	
3 grudzień 2013			