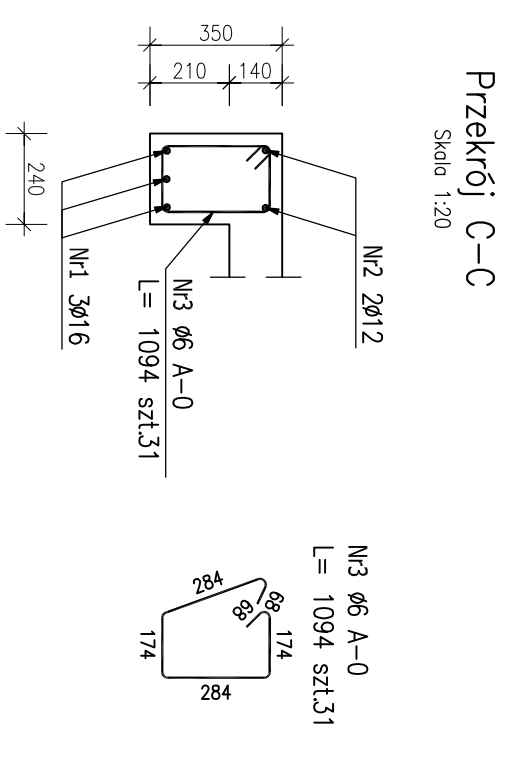


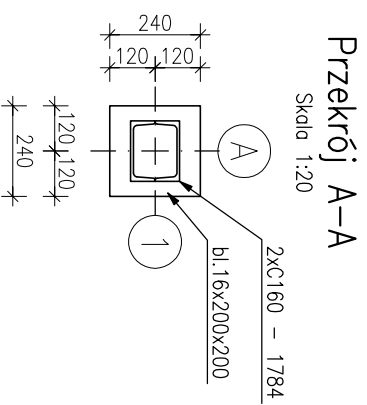
Podciąg P-1 (x1)

Skala 1:20



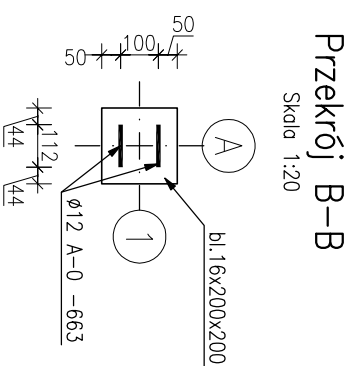
Przekrój C-C

Skala 1:20



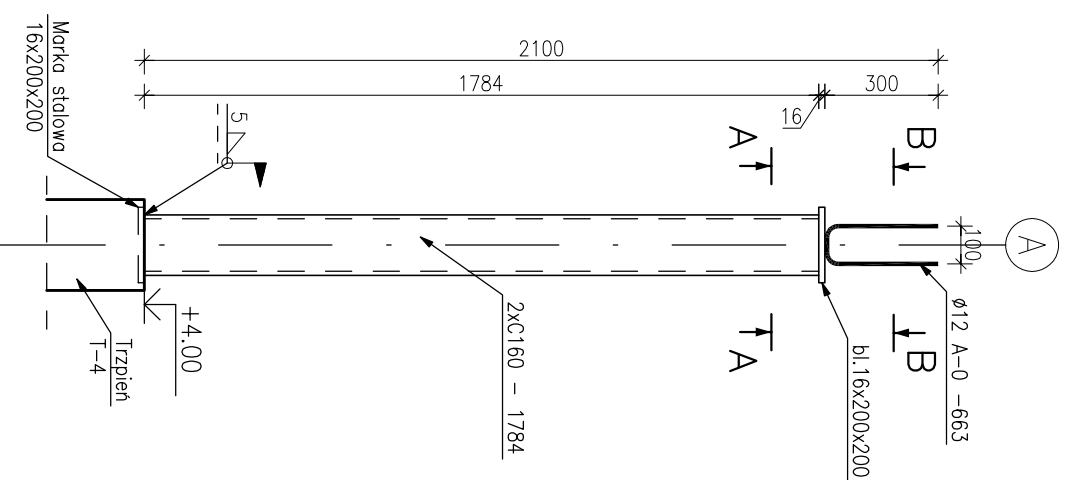
Przekrój A-A

Skala 1:20



Przekrój B-B

Skala 1:20



ZESTAWIENIE STALI ZBROJENIOWEJ

POZ.	NR PRĘTA	Ø [mm]	DŁUGOŚĆ [m]	ILOŚĆ			DŁ. ŁĄCZNA [m]				
				PRĘTÓW	x	POZ.	RAZEM	Ø6	Ø12	Ø16	
Poz. P-1 - Podciąg - 1 szt.											
1	16	4.940	3	1	3				14.82		
2	12	5.216	2	1	2				10.43		
3	6	1.094	31	1	31				33.91		
DŁUGOŚĆ RAZEM [m]									33.91	10.43	14.82
MASA JEDNOSTKOWA [kg/m]									0.222	0.888	1.578
MASA [kg]									7.53	9.26	23.39
MASA CAŁKOWITA [kg]									40.18		

- 1) Opis kształtu pręta: PN-EN ISO 3766 metoda B (osiowo)
- 2) Opis długości haka: gabarytowy
- 3) Długość pręta L: suma wymiarów osiowych

BETON: C20/25 (B25)
 STAL: A-III 34GS
 A-0 S10S
 OTULINA: 3.0cm

PROJEKTOWANIE ARCHITEKTONICZNE I BUDOWLANE

AP Studio 7

mgr inż. arch. Piotr Adamowicz

77-300 Czajków
 ul. Wesoła 10

tel. 448 509-331-878
 e-mail: biuro@apstudio7.pl

nr rys. K10
 skala 1:20

obiekt	BUDNIEK ZAPLECZA SANITARNO-SZATNIOWEGO	inż. i nadzór, wykonanie	data
adres inwestycji	77-300 Czajków, ul. Szkolna 1	inż. KRZYSZTOF OGIW	skłanianie
dz. nr ewid. 45/3		upr. bud. w szczególności: konstruowanie i wykonanie	2014
temat rys. PODCIĄG P-1; SUPREK S-1		opracowanie bez ograniczeń	
wykonani	biuro	PN/036/PK/12	
projektanci	konstrukcja		