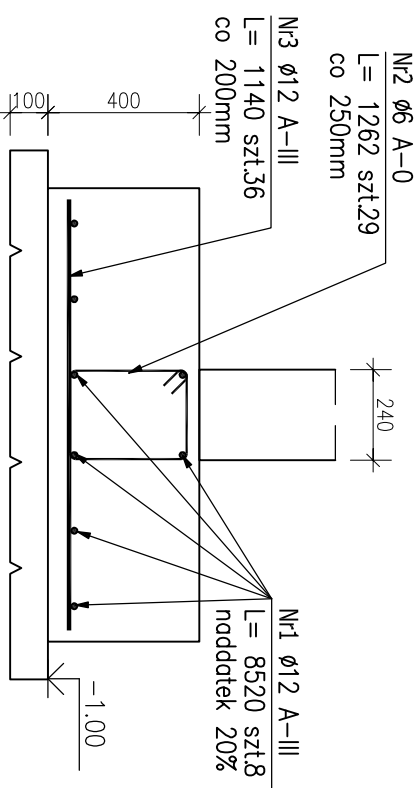


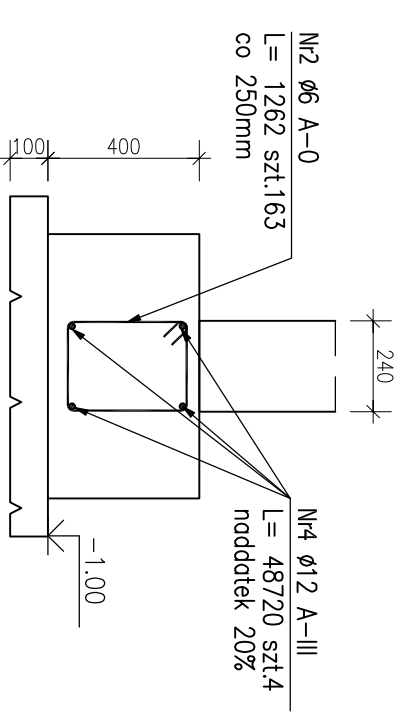
Poz. LF-1. Ława fundamentowa (7.1mb)

Skala 1:20



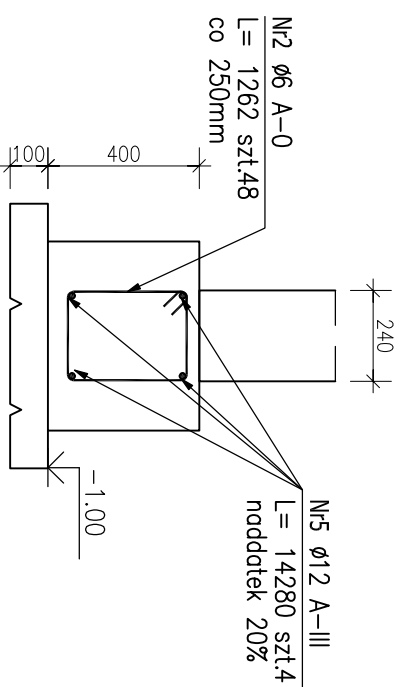
Poz. LF-2. Ława fundamentowa (40.6mb)

Skala 1:20



Poz. LF-3. Ława fundamentowa (11.9mb)

Skala 1:20

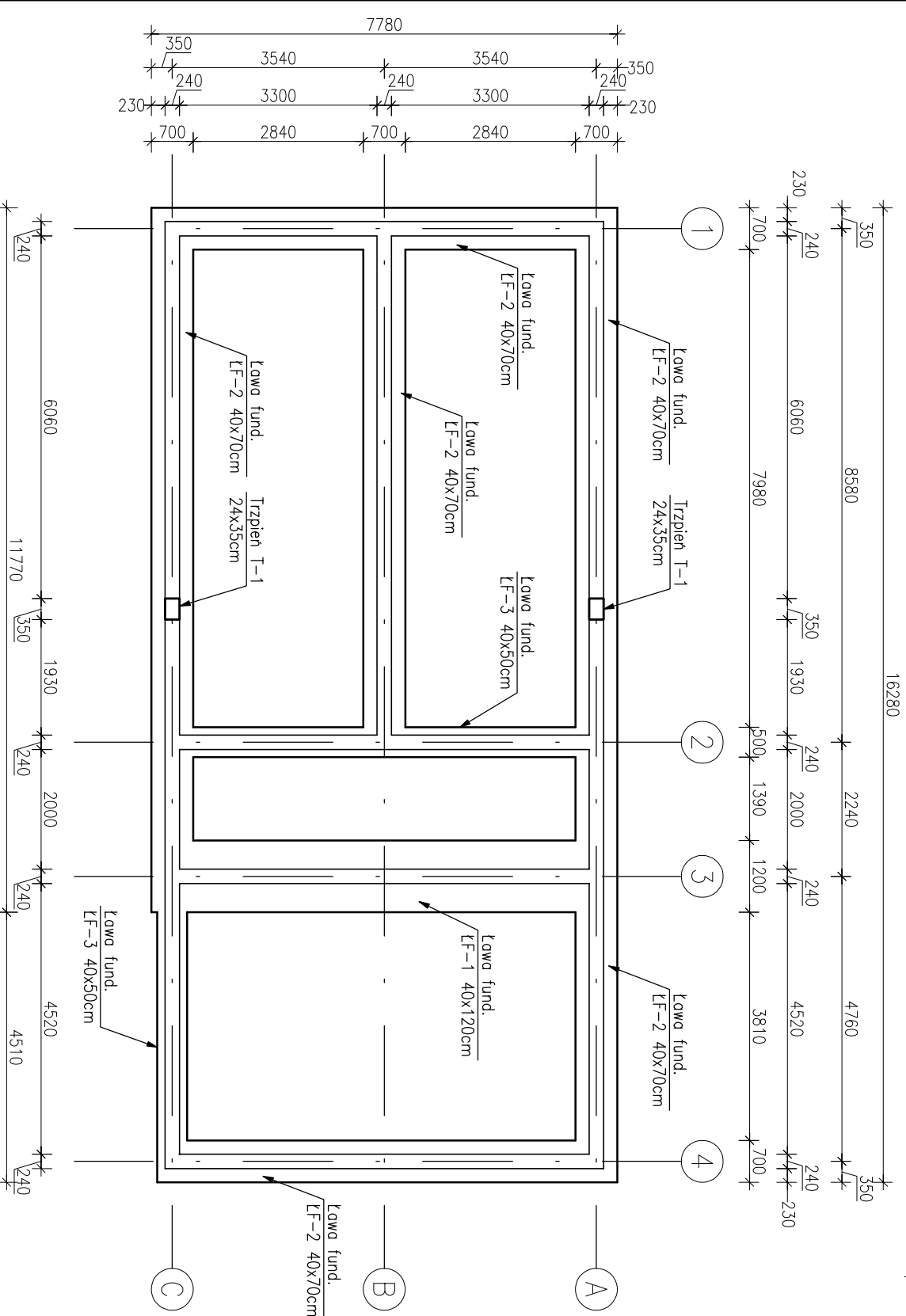


UWAGI:

1. MINIMALNY POZIOM POSADOWCENIA : -0,9m PONIŻEJ POZIOMU TERENU. W PRZYPADKU NIŻSZEGO POZIOMU GRUNTU NALEŻY WYKONAĆ NASYP.
2. WSZELKIE ELEMENTY ŻELBETOWE NARAŻONE NA KONTAKT Z WODAMI GRUNTOWYMI NALEŻY ZABEZPIECZYĆ ANTYKOROZYJNIE
3. OPIS TECHNICZNY STANOWI INTEGRALNĄ CZĘŚĆ DOKUMENTACJI PROJEKT NALEŻY ROZPATRYWAĆ ŁĄCZNIE Z CZĘŚCIĄ ARCHITEKTONICZNĄ ORAZ PROJEKTAMI BRANŻOWYMI
4. POD FUNDAMENTAMI WYKONAĆ WARSZTWE POBBETONU GRUBOŚCI MIN.10 CM
5. ELEMENTY KONSTRUKCYJNE WYKONAĆ ZGODNIE
6. PRĘTY ŁĄCZĄCE NA ZAKŁAD DŁUGOŚCI MIN.60 X fi  
-MIN.60 CM DLA fi16  
-MIN.80 CM DLA fi18  
-MIN.100 CM DLA fi20

RZUT FUNDAMENTÓW

Skala 1:100



ZESTAWIENIE STALI ZBROJENIOWEJ

POZ.	NR PRĘTA	Ø [mm]	DŁUGOŚĆ [m]	ILOŚĆ		DŁ. ŁĄCZNA [m]
				PRĘTÓW	x POZ.	
Poz. ZT - Zakotwienie trzpienia - 2 szt.						
ZT	6	12	2,061	3	2	6
ZT	7	6	1,073	3	2	6
Poz. LF-1 - Ława fund. - 7.1 mb						
	1	12	8,520	8	1	8
	2	6	1,262	29	1	29
	3	12	1,140	36	1	36
Poz. LF-2 - Ława fund. - 40.6 mb						
	2	6	1,262	163	1	163
	4	12	48,720	4	1	4
Poz. LF-3 - Ława fund. - 11.9 mb						
	2	6	1,262	48	1	48
	5	12	14,280	4	1	4
DŁUGOŚĆ RAZEM [m]						
MASA JEDNOSTKOWA [kg/m]						
MASA [kg]						
MASA CAŁKOWITA [kg]						

- 1) Opis kształtu pręta: PN-EN ISO 3766 metoda B (osiowo)
- 2) Opis długości haka: gabarytowy
- 3) Długość pręta L: suma wymiarów osiowych

BETON: C16/20 (B20)  
STAL: A-III 34GS  
OTULINA: A-0 S10S  
-spód: 5,0cm  
-góra i bok fund. 3,0cm

PROJEKTOWANIE ARCHITEKTONICZNE I BUDOWLANE

**AP Studio 7**

mgr inż. arch. Piotr Adamowicz

adres inwestycji: 77-300 Człuchów, ul. Szkolna 1

działki: BUDNIEK ZAPLECZA SANITARNO-SZANIMOWEGO

tytuł rys.: RZUT I KONSTRUKCJA FUNDAMENTÓW

inż. i nadzór, opiewano: inż. KRZYSZTOF OLIW

upr. bud. w specjalności konstrukcyjno-budowlanej

skala: 1:100 (1:20)

data: 2014

podpis: [Signature]