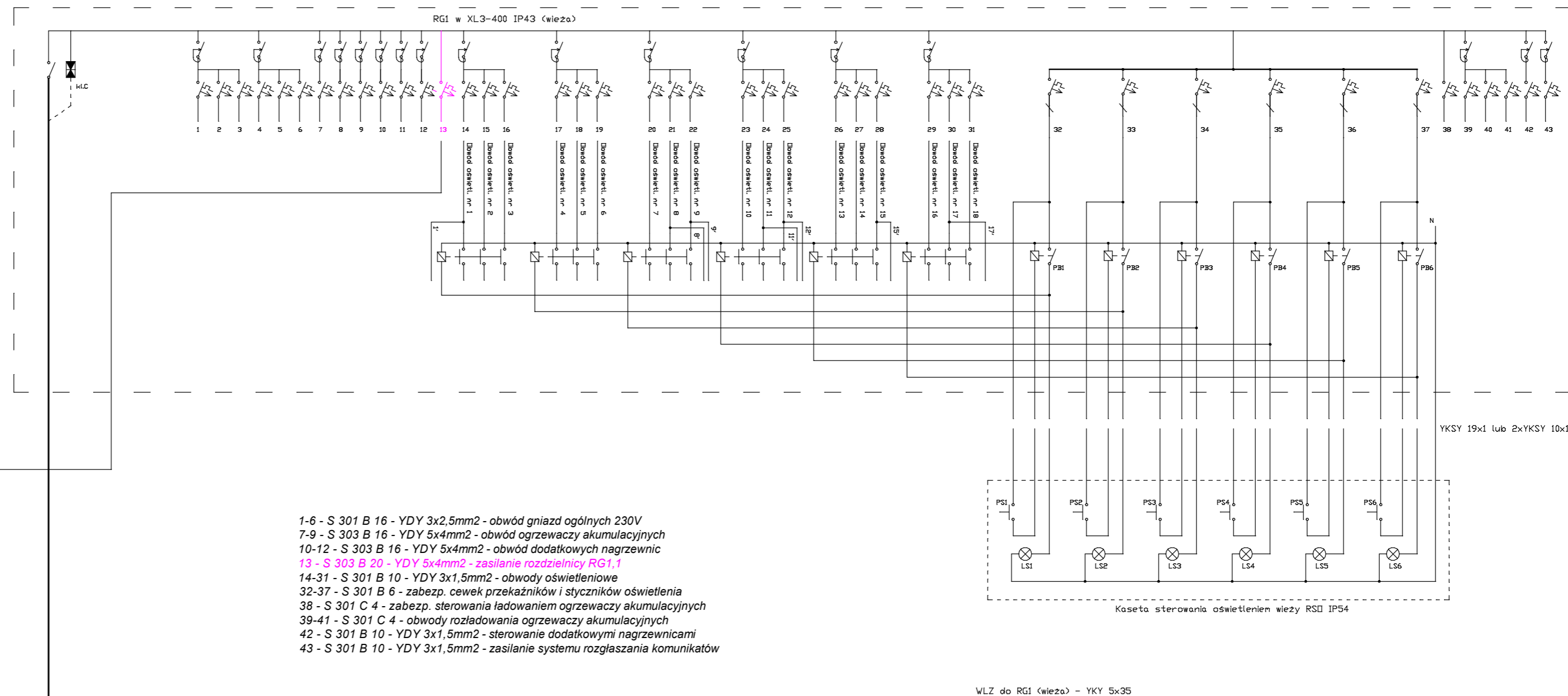
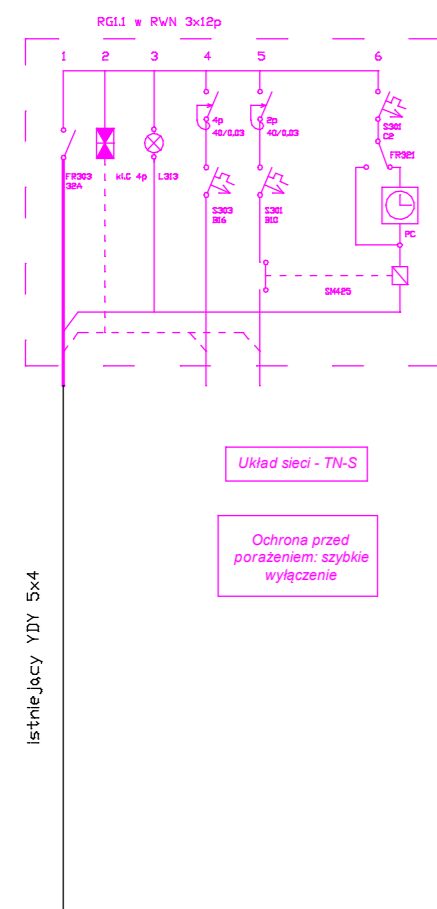


- 1 - wyłącznik główny
- 2 - ochronnik przepięciowy kl. C
- 3 - sygnalizacja obecności faz
- 4 - zasilanie zestawu łączeniowo - gniazdowego 400V na platformie zbrojnej
- 5 - obwód oświetlenia iluminacyjnego - blanki
- 6 - sterowanie (zegar astronomiczny)



WLZ do rozdzielnic RG\_A - YKY 5x4

WLZ do rozdzielnic RP - YKY 5x4 L=25m (pompa pożarowa)

instalacje zasilane wyłącznie z podstawowego źródła zasilania  
 instalacje zasilane z agregatu w przypadku braku zasilania podstawowego  
 instalacje zasilane z agregatu w przypadku braku zasilania podstawowego w trybie pożarowym  
 instalacje projektowane oraz zmiany

### PROJEKT BUDOWLANO - WYKONAWCZY

Temat opracowania:	Budowa oświetlenia iluminacyjnego wieży zamkowej z zamku krzyżackiego oraz oświetlenia i nawierzchni alejek spacerowych podzamcza w Człuchowie przy ul. Kościelnej	Nr rys.: <b>E05</b>
Investor:	GMINA MIEJSKA CZŁUCHÓW CZŁUCHÓW, ul. WOJSKA POLSKIEGO 1	Data: 23-05-2014
Temat rysunku:	Rozbudowa systemu zasilania wieży zamkowej w Człuchowie w związku z projektowanym oświetleniem iluminacyjnym	Skala:
Autorzy: branża elektryczna	Tech. Marek Znajdek, upr. nr UAN-KZ-7210/36/89 specjalność: instalacyjno-inżynierska w zakr. instalacji elektr.	podpis:
Sprawdzający: branża elektryczna	Tech. Alojzy Znajdek, upr. nr AUB-KZ-7210/77/90, 725/75/Bg specjalność: instalacyjno-inżynierska w zakr. sieci oraz instalacji elektr.	podpis: