

- 1 LUG LIGHT FACTORY 060011.131.2001\_BT.001 1311 LUGCLASSIC NT PAR A 3x14W
- 2 LUG LIGHT FACTORY 060011.142.2003\_BT.006 1333 LUGCLASSIC NT PAR C 4x24W
- 3 LUG LIGHT FACTORY 060051.6101.20 618 LUGCLASSIC NT AS 1x36W
- 4 Lug S.A. EP.022.1 Rondo 2x18 IP65

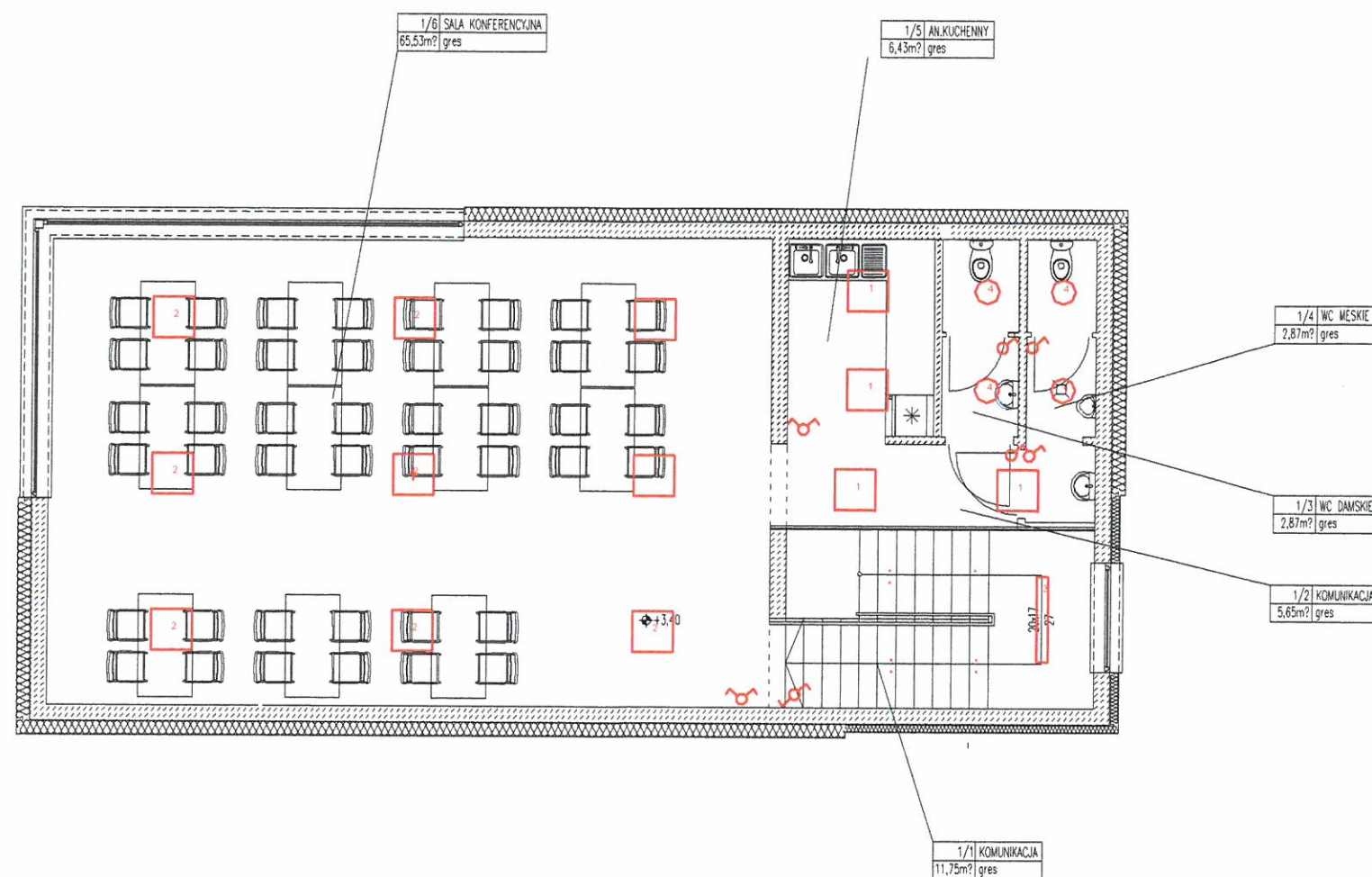
OCHRONA OD PORAŻEŃ:  
- SZYBKE SAMOCZYNNNE WYŁĄCZENIE  
ZASILANIA  
WYKONANIE INSTALACJI:  
w ukł. TN-S  
INSTALACJE WEWNĘTRZNE WYKONAĆ  
ZGODNIE Z PN-IEC 60364

Całość instalacji elektrycznej oświetlenia wykonać  
przewodem kabelkowym YDY 3(4) x 1,5mm<sup>2</sup> pod tynk

PROJEKTOWANIE ARCHITEKTONICZNE I BUDOWLANE		skala	
AP Studio 7		1:100	
mgr inż. arch. Piotr Adamowski		os. Wązów 1a	
77-300 Człuchów		tel: +48 509-331-878	
e-mail: biuro@apstudio7.pl			
obiekt	BUDYNEK ZAPLECZA BOISKA PIŁKARSKIEGO		
adres inwestycji	77-300 Człuchów, ul. Szkolna 1		
	dz. nr ewid. 45/3		
temat rys.	RZUT PARTERU - Projekt instalacji elektrycznej		
wykonano	brano	imię i nazwisko, uprawnienia	data
projektant	elektryczna	mgr inż. Adam Linda upr. bud. w specjalności elektrycznej do projektowania bez ograniczeń 70/ G4/2002	styczeń 2014

RZUT I PIĘTRA  
Projekt instalacji elektrycznej

STAROSTWO  
POWIATOWE  
w CZŁUCHOWIE  
Załącznik do  
pozwolenia na budowę

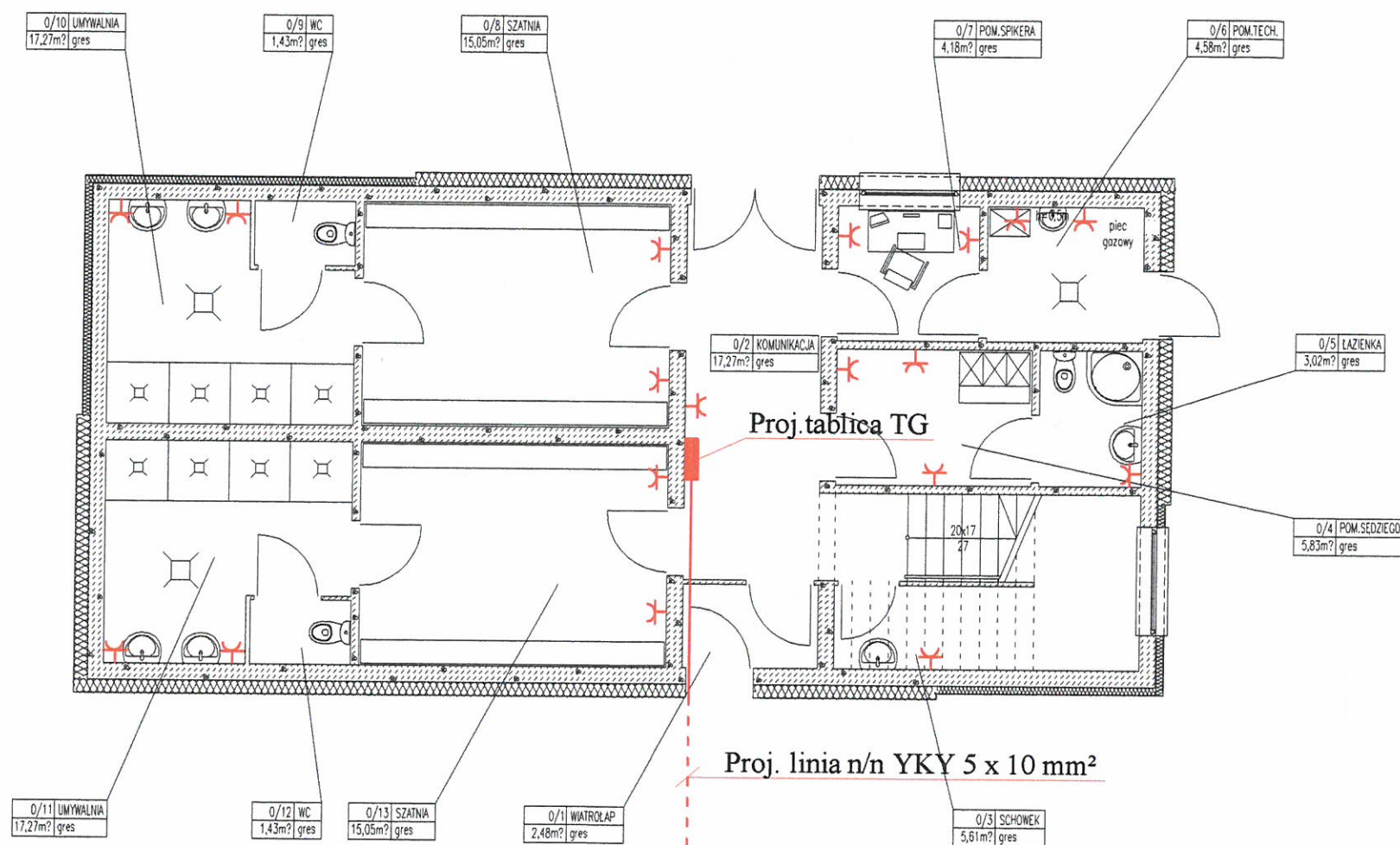


OCHRONA OD PORAŻEŃ:  
- SZYBKE SAMOCZYNNNE WYŁĄCZENIE  
ZASILANIA  
WYKONANIE INSTALACJI:  
w ukł. TN-S  
INSTALACJE WEWNĘTRZNE WYKONAĆ  
ZGODNIE Z PN-IEC 60364

- 1 LUG LIGHT FACTORY 060011.131.2001\_BT.001 1311 LUGCLASSIC NT PAR A 3x14W
- 2 LUG LIGHT FACTORY 060011.142.2003\_BT.006 1333 LUGCLASSIC NT PAR C 4x24W
- 3 LUG LIGHT FACTORY 060051.6101.20 618 LUGCLASSIC NT AS 1x36W
- 4 Lug S.A. EP.022.1 Rondo 2x18 IP65

Całość instalacji elektrycznej oświetlenia wykonać  
przewodem kabelkowym YDY 3(4) x 1,5mm<sup>2</sup> pod tynk

PROJEKTOWANIE ARCHITEKTONICZNE I BUDOWLANE		skala	
 <b>AP Studio 7</b> mgr inż. arch. Piotr Adamowski 77-300 Człuchów os. Wazów 1a tel: +48 509-331-878 e-mail: biuro@apstudio7.pl		1:100	
obiekt	BUDYNEK ZAPLECZA BOISKA PIŁKARSKIEGO		
adres inwestycji	77-300 Człuchów, ul. Szkolna 1 dz. nr ewid. 45/3		
temat rys.	RZUT I. PIĘTRA - Projekt instalacji elektrycznej		
wykonat	brano	imię i nazwisko, uprawnienia	data
projektant	elektryczna	mgr inż. Adam Linda upr. bud. w specjalności elektrycznej do projektowania bez ograniczeń 70/04/2002	styczeń 2014



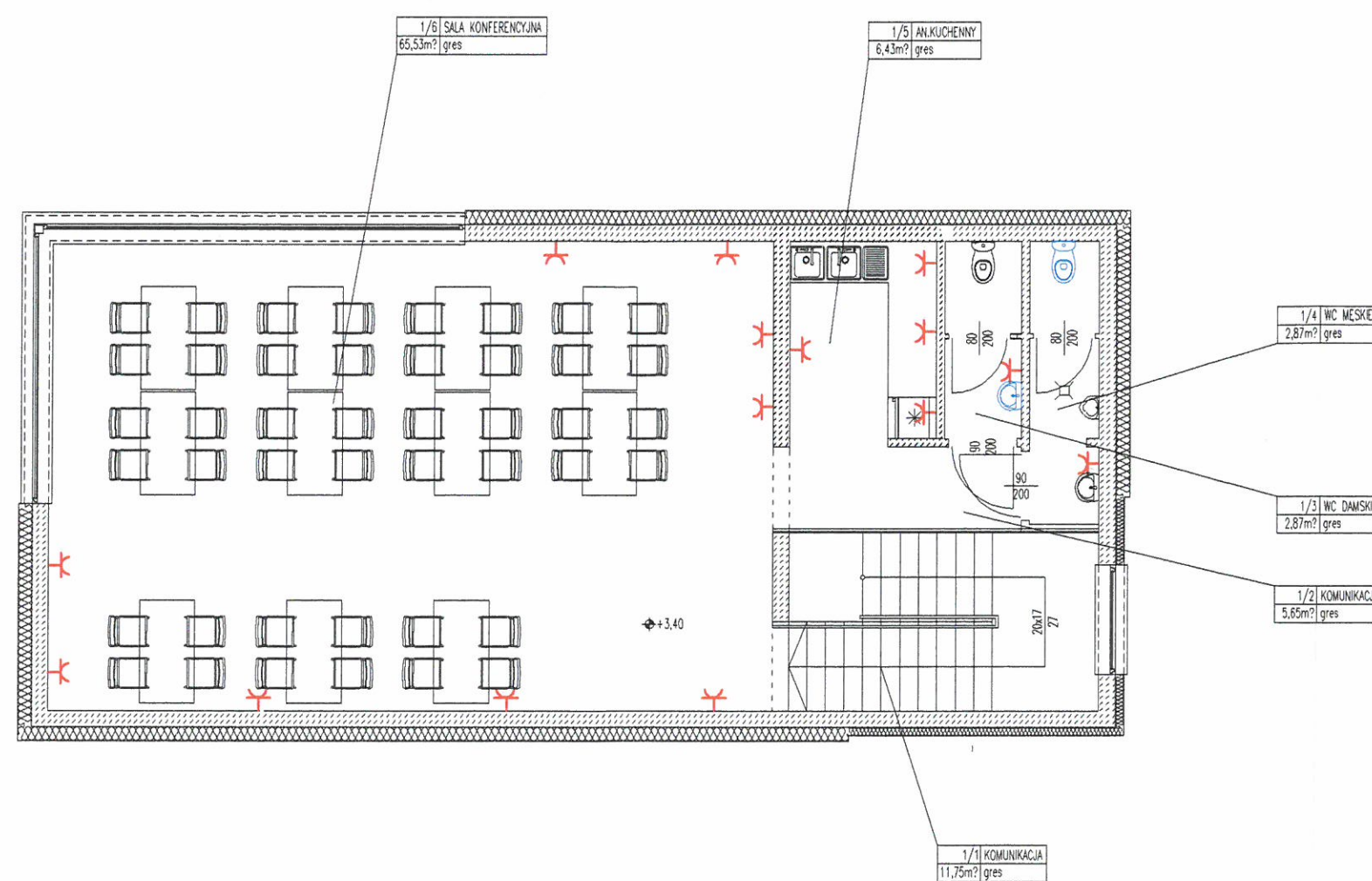
OCHRONA OD PORAŻEŃ:  
- SZYBKI SAMOCZYNNE WYŁĄCZENIE  
ZASILANIA  
WYKONANIE INSTALACJI:  
w ukł. TN-S  
INSTALACJE WEWNĘTRZNE WYKONAĆ  
ZGODNIE Z PN-IEC 60364

Całość instalacji elektrycznej gniazd wtykowych  
wykonać przewodem kabelkowym YDY 3 x 2,5mm<sup>2</sup>  
pod tynk

 <b>AP Studio 7</b> mgr inż. arch. Piotr Adamowski 77-300 Człuchów os. Wozów 1a		PROJEKTOWANIE ARCHITEKTONICZNE I BUDOWLANE skala 1:100	
obiekt	BUDYNEK ZAPLECZA BOISKA PIŁKARSKIEGO		
adres inwestycji	77-300 Człuchów, ul. Szkolna 1 dz. nr ewid. 45/3		
temat rys.	RZUT PARTERU - Projekt instalacji elektrycznej		
wykonat	brano	inż. i nazwisko, uprawienia	data
projektant	elektryczna	mgr inż. Adam Linda upr. bud. w specjalności elektrycznej do projektowania bez ograniczeń 70/04/2002	styczeń 2014

RZUT I PIĘTRA  
Projekt instalacji elektrycznej

STAROSTWO  
POWIATOWE  
w CZŁUCHOWIE  
Załącznik do  
pozwolenia na budowę



OCHRONA OD PORAŻEŃ:  
- SZYBKE SAMOCZYNNNE WYŁĄCZENIE  
ZASILANIA

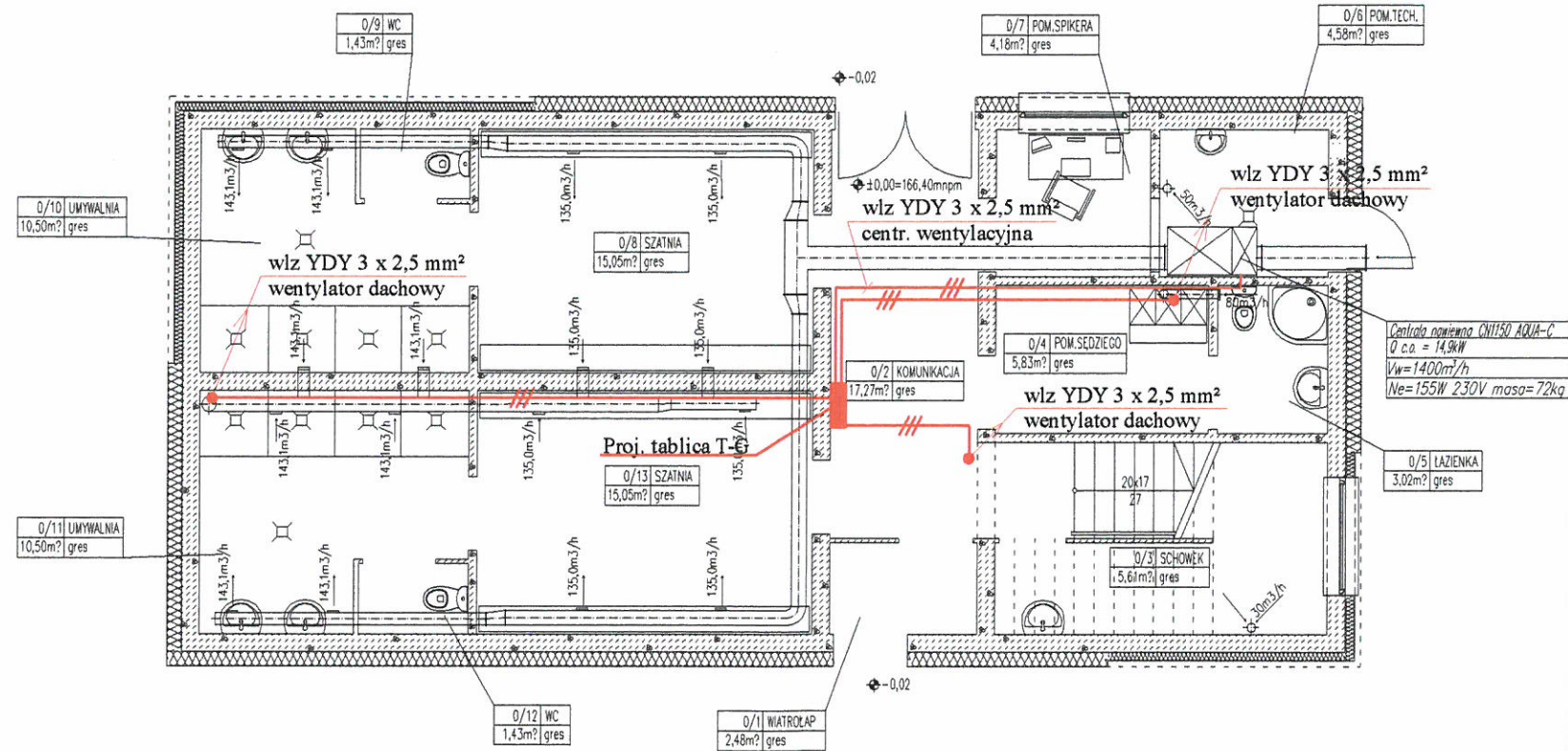
WYKONANIE INSTALACJI:  
w ukł. TN-S

INSTALACJE WEWNĘTRZNE WYKONAĆ  
ZGODNIE Z PN-IEC 60364

Całość instalacji elektrycznej gniazd wtykowych  
wykonać przewodem kabelkowym YDY 3 x 2,5mm<sup>2</sup>  
pod tynk

PROJEKTOWANIE ARCHITEKTONICZNE I BUDOWNE		AP Studio 7		skala	
mgr inż. arch. Piotr Adamowski		77-300 Człuchów os. Wązów 1a		tel: +48 509-331-878 e-mail: biuro@apstudio7.pl	
obiekt	BUDYNEK ZAPLECZA BOISKA PIŁKARSKIEGO				
adres inwestycji	77-300 Człuchów, ul. Szkolna 1 dz. nr ewid. 45/3				
temat rys.	RZUT 1. PIĘTRA - Projekt instalacji elektrycznej				
wykonat	branza	imię i nazwisko, uprawnienia	data	podpis	
projektant	elektryczno	mgr inż. Adam Linda upr. bud. w specjalności elektrycznej do projektowania bez ograniczeń 70/Gd/2002	słyczeń 2014	[Signature]	

RZUT PARTERU  
Projekt instalacji elektrycznej

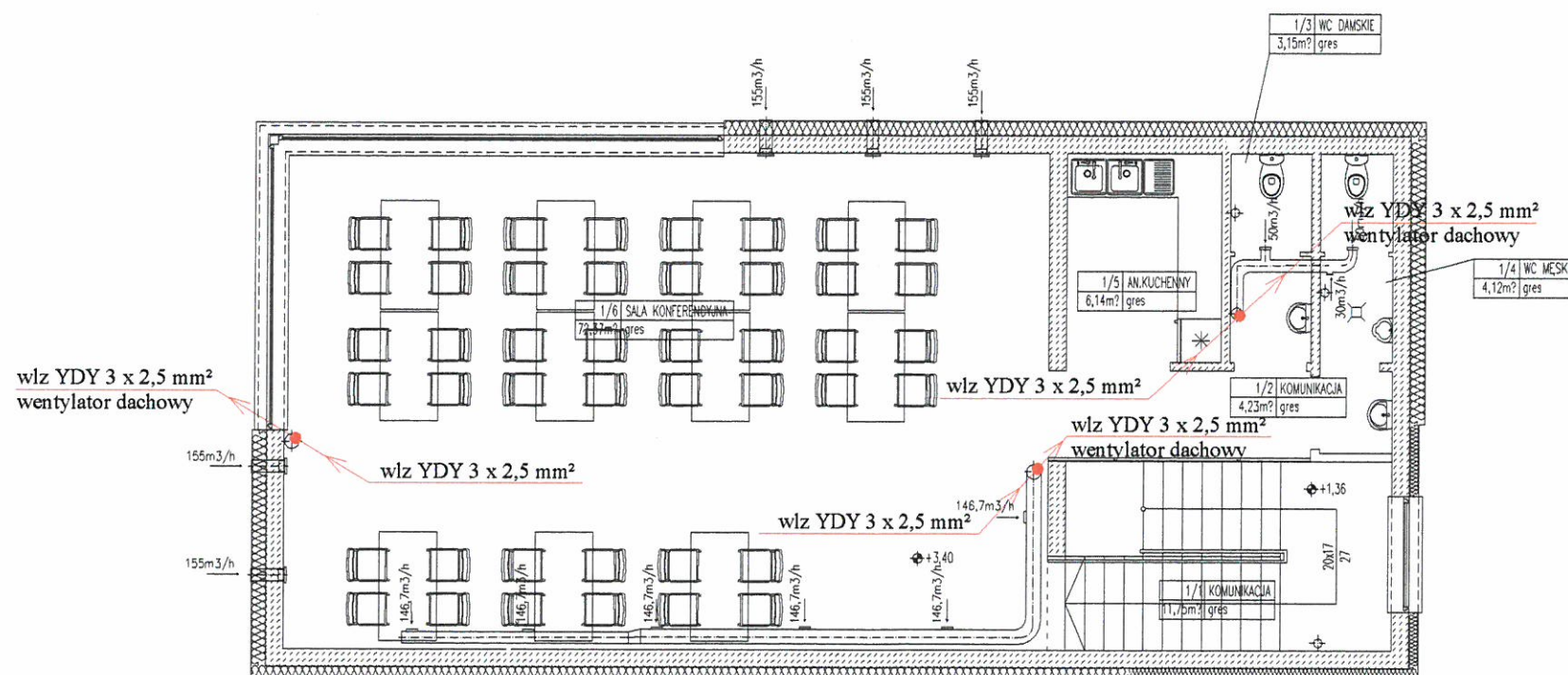


OCHRONA OD PORAŻEŃ:  
- SZYBKE SAMOCZYNNE WYŁĄCZENIE  
ZASILANIA  
WYKONANIE INSTALACJI:  
w ukł. TN-S  
INSTALACJE WEWNĘTRZNE WYKONAĆ  
ZGODNIE Z PN-IEC 60364

Zasilanie centrali wentylacyjnej i wentylatorów dachowych  
wykonać przewodem kabelkowym YDY 3 x 2,5 mm<sup>2</sup> pod tynk

PROJEKTOWANIE ARCHITEKTONICZNE I BUDOWLANE		L/A NPE	
AP Studio 7		skala	
mgr inż. arch. Piotr Adamowski		1:100	
77-300 Człuchów		tel: +48 509-331-678	
os. Wązów 1a		e-mail: biuro@apstudio7.pl	
obiekt	BUDYNEK ZAPLECZA BOISKA PIŁKARSKIEGO		
adres inwestycji	77-300 Człuchów, ul. Szkolna 1 dz. nr ewid. 45/3		
temat rys.	RZUT PARTERU - Projekt instalacji elektrycznej		
wykonat	brzoza	imię i nazwisko, uprawnienia	data
projektant	elektryczna	mgr inż. Adam Lindo upr. bud. w specjalności elektrycznej do projektowania bez ograniczeń 70/ Cd/2002	styczeń 2014

RZUT I PIĘTRA  
Projekt instalacji elektrycznej



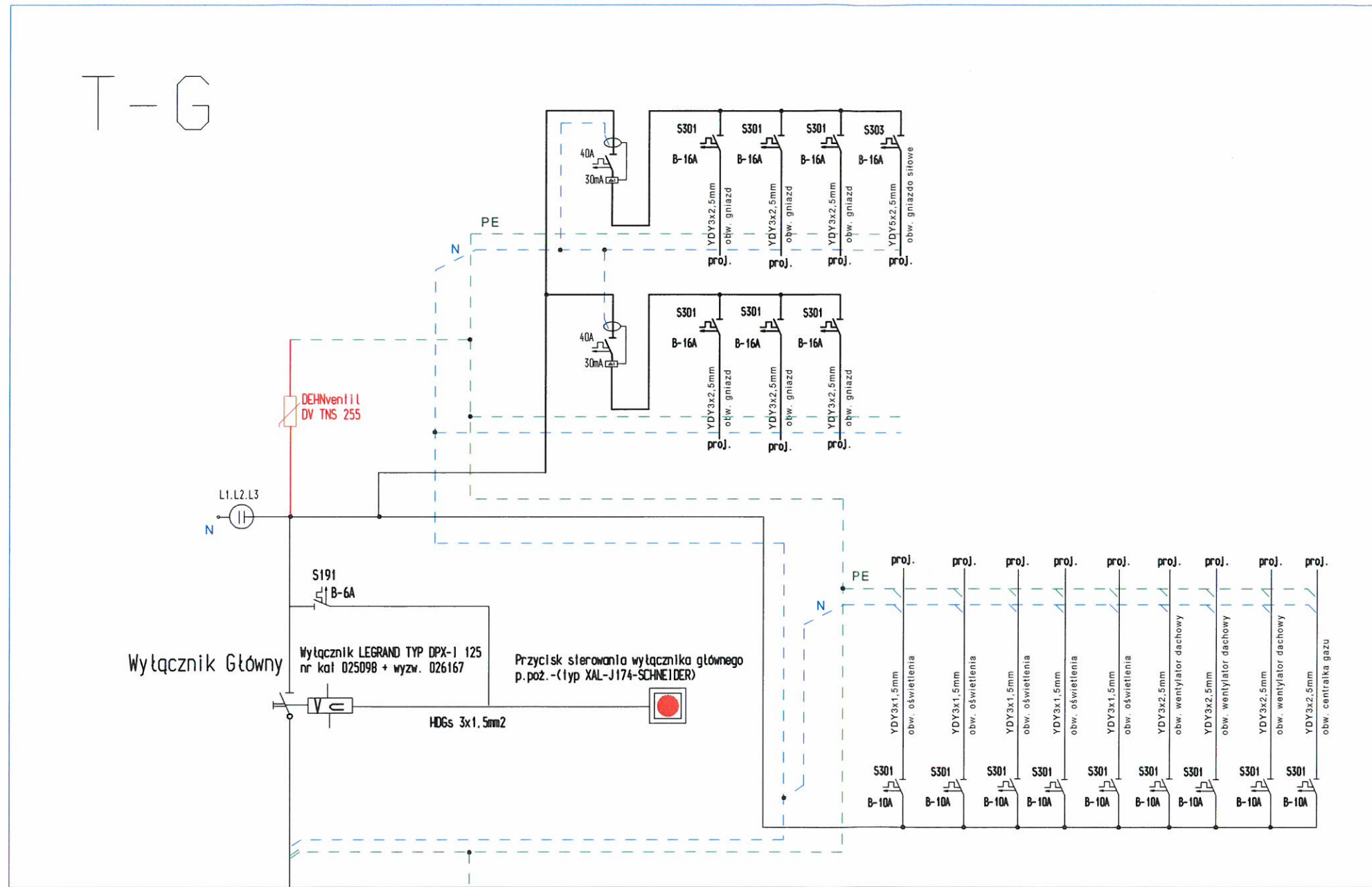
OCHRONA OD PORAŻEŃ:  
- SZYBKE SAMOCZYNNNE WYŁĄCZENIE  
ZASILANIA  
WYKONANIE INSTALACJI:  
w ukł. TN-S  
INSTALACJE WEWNĘTRZNE WYKONAĆ  
ZGODNIE Z PN-IEC 60364

Zasilanie wentylatorów dachowych wykonać  
przewodem kabelkowym YDY 3 x 2,5 mm² pod tynk

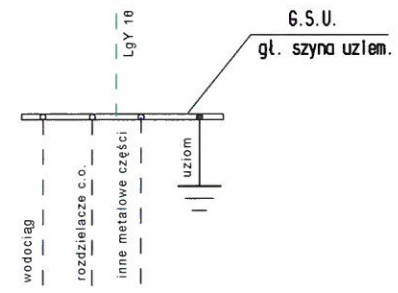
PROJEKTOWANIE ARCHITEKTONICZNE I BUDOWLANE		AP Studio 7		skala	
mgr inż. arch. Piotr Adamowski		77-300 Człuchów		tel: +48 509-331-878	
os. Wazów 1a		e-mail: biuro@apstudio7.pl		1:100	
obiekt	BUDYNEK ZAPLECZA BOISKA PIŁKARSKIEGO				
adres inwestycji	77-300 Człuchów, ul. Szkolna 1 dz. nr ewid. 45/3				
temat rys.	RZUT I. PIĘTRA - Projekt instalacji elektrycznej				
wykonol	branża	imię i nazwisko, uprawnienia	data	podpis	
projektant	elektryczna	mgr inż. Adam Linda upr. bud. w specjalności elektrycznej do projektowania bez ograniczeń 70/G6/2002	styczeń 2014	[signature]	

# Budynek zaplecza boiska piłkarskiego w m. Człuchów ul. Szkolna.

T-G



Zasilanie ze złącza kablowego  
YKY 5x10 według oddzielnego opracowania



OCHRONA OD PORAŻEŃ:  
-SZYBKE SAMOCZYNNNE WYŁĄCZENIE ZASILANIA

WYKONANIE INSTALACJI:  
w ukł. TN-S

INSTALACJE WEWNĘTRZNE WYKONAĆ  
ZGODNIE Z PN-IEC 60364

mgr inż. Adam Linda  
Uprawnienia budowlane do projektowania  
i kierowania robotami budowlanymi bez ograniczeń  
w specjalności instalacyjnej w zakresie  
sieci, instalacji i urządzeń elektrycznych  
oraz elektroenergetycznych  
Upr. bud. nr 70/Gd/2002