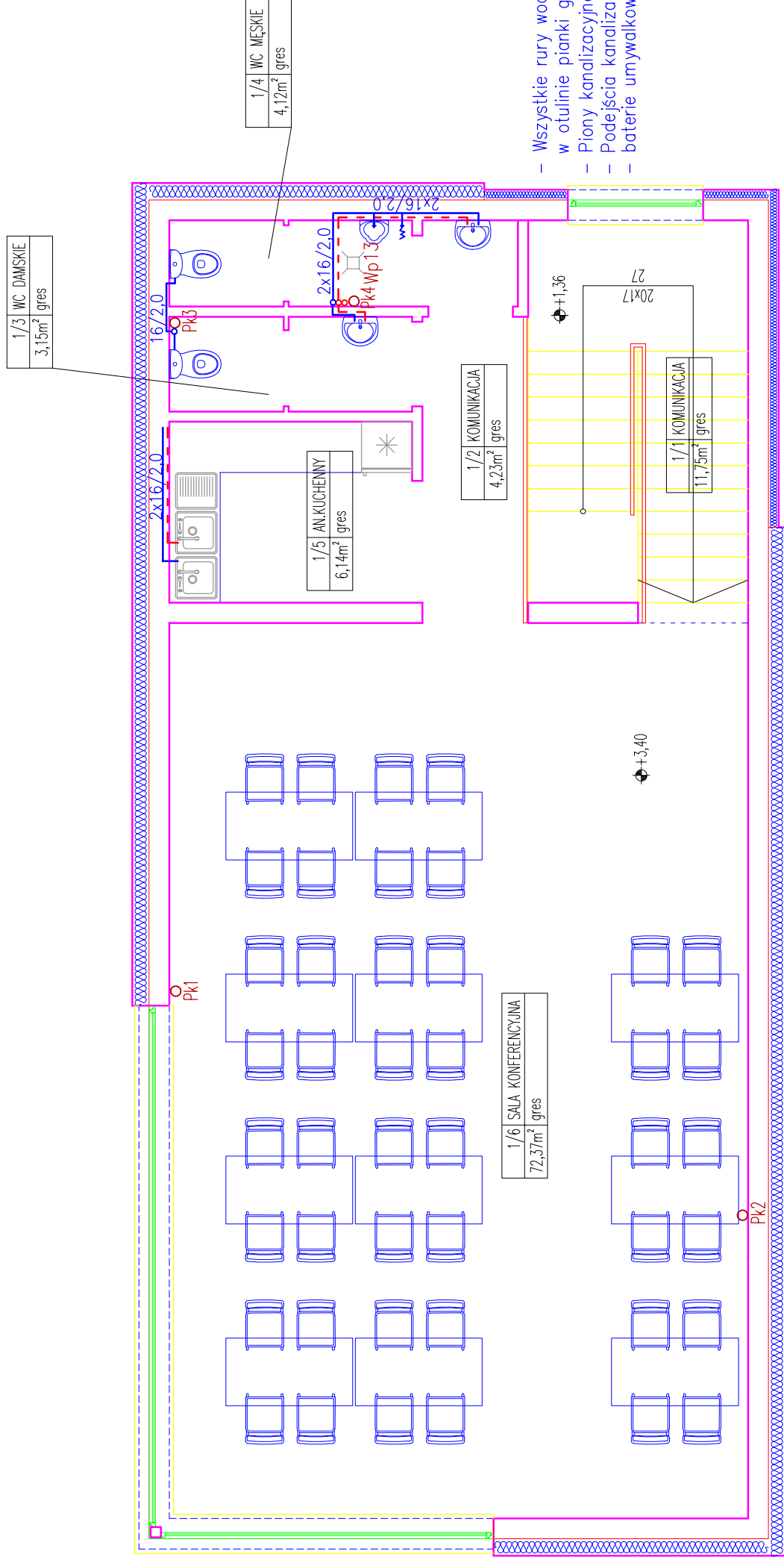


Zestawienie pomieszczeń


Lp.	Nazwa pomieszczenia	Posadzka	Pow. [m ²]
1/1	KOMUNIKACJA	gres	11,75
1/2	KOMUNIKACJA	gres	5,65
1/3	WC DAMSKIE	gres	3,15
1/4	WC MĘSKIE	gres	4,12
1/5	ANEKS KUCHENNY	gres	6,14
1/6	SALA KONFERENCYJNA	gres	72,37
RAZEM:			103,18



- Wszystkie rury wody zimnej, ciepłej i cyrkulacji typu PE-X/AL/PE-X w otulinie pianki gr. 7mm układane pod posadzkami i w bruzdach ściennych
- Piony kanalizacyjne na ścianach do zabudowy płytami GK
- Podejścia kanalizacyjne pod przybory w bruzdach ściennych
- baterie umywalkowe ściennie z ruchomą wyewentylacją

UWAGA:

- WYMIARY
 - * sprawdzic i pasowac na budowie
 - * podane sq w stanie surowym
- STOLARKA OKIENNA
 - * dokonac powykonawczego pomiaru otworów przed zamówieniem stolarki
 - * na szalach podane sq wymiary w świetle otworu
- STOLARKA DRZWIOWA
 - * dokonac powykonawczego pomiaru otworów przed zamówieniem stolarki
 - * na szalach podane sq wymiary w świetle oszczelnicy
- WENTYLACJA
 - * mechaniczna - wg opracowania branzy sanitarnej
 - * grawitacyjna - wg opracowania branzy sanitarnej

 PROJEKTOWANIE ARCHITEKTONICZNE I BUDOWLANE nr rys. S3 mgr inż. arch. Piotr Adamowski 77-300 Ciekolów os. Wesoła 1a tel. +48 509-331-878 e-mail: biuro@apstudio7.pl	skala	1:75
	obiekt	BUDYNEK ZAPLECZA SANITARNO-SZATNIOWEGO
adres inwestycji	77-300 Ciekolów, ul. Szkoła 1	
temat rys.	dz. nr ewid. 45/3	
wykonad	branża	inż. i rozwiadko, urzadzenia
projektant	sanitarna	ZYGMUNT CHEBA upr. bud. w specjalnosci instalacyjno-urzadkowej Nr-8396/130/84
	data	styczen 2014

