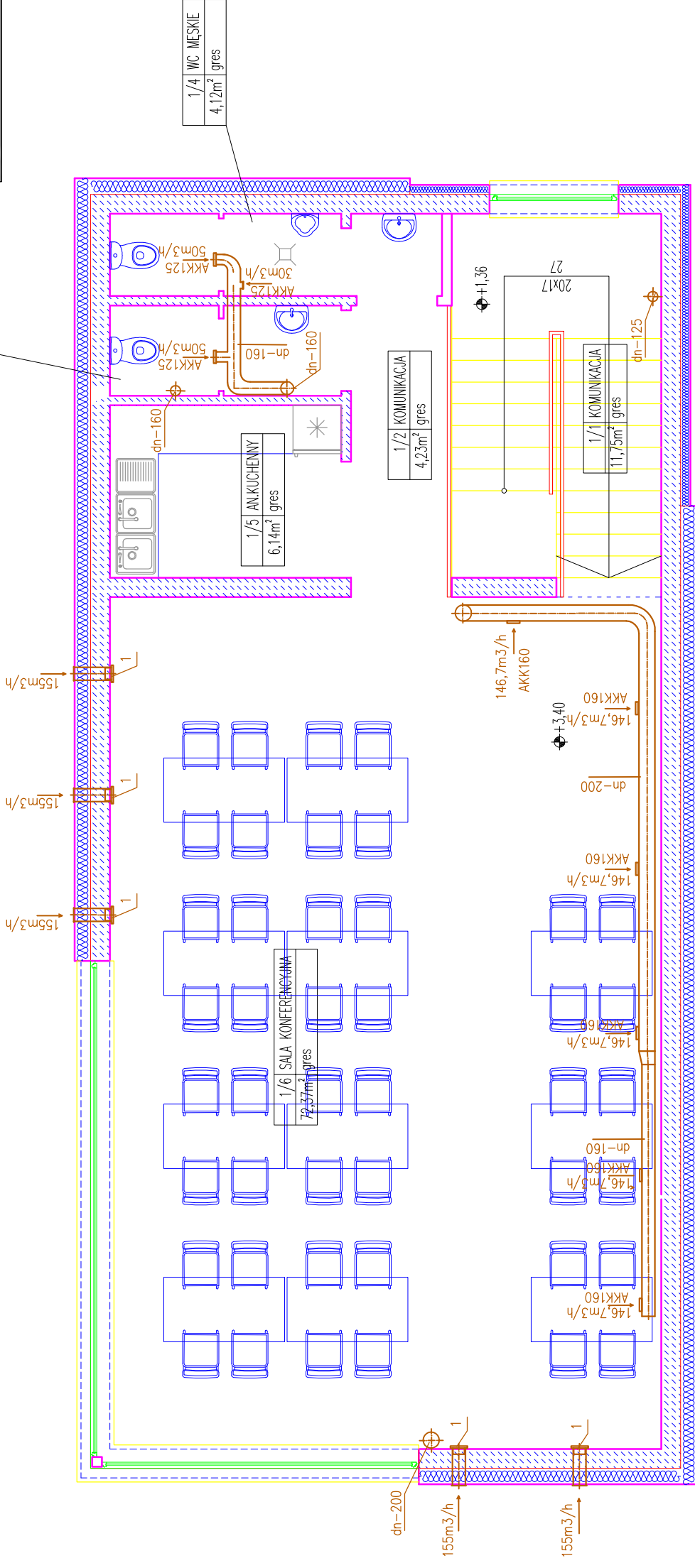


Zestawienie pomieszczeń

Lp.	Nazwa pomieszczenia	Posadzka	Pow. [m ²]
1/1	KOMUNIKACJA	gres	11,75
1/2	KOMUNIKACJA	gres	5,65
1/3	WC DAMSKIE	gres	3,15
1/4	WC MĘSKIE	gres	4,12
1/5	ANEKS KUCHENNY	gres	6,14
1/6	SALA KONFERENCYJNA	gres	72,37
RAZEM:			103,18

1/3 WC DAMSKIE
3,15m² gres

1/4 WC MĘSKIE
4,12m² gres



1 – AUTOMAT NAWIEWNY ZLA 160 Helios BEZ FILTRA AUTOMATYCZNY Z ZAWOREM TERMOSTATYCZNYM

– MONTOWANY W ŚCIANIE ZEWNĘTRZNEJ NA WYSOK. 2,5m OD PODŁOGI

– PRZEWODY WENTYLACYJNE PROWADZIĆ POD STROPEM W IZOLACJI

Z WEŁNY MINERALNEJ GRUB. 30 mm

– PRZEWODY POZIOME I PIONOWE WENTYLACYJ W ZABUDOWIE PŁYTAMI GK

– PRZEWODY POZIOME I PIONOWE WENTYLACYJ Z RUR SPIRO KOŁOWE

– ELEMENTY NAWIEWNE – ANEMOSTATY AKT DN-100-160mm Z KOŁNIERZEM MONTAŻOWYM

– ELEMENTY WYWIEWNE – ANEMOSTATY AKK DN-100-160mm Z KOŁNIERZEM MONTAŻOWYM

UWAGA:

- WYMIARY
 - * sprawdzic i pasować na budowie
 - * podane są w stanie surowym
- STOLARKA OKIENNA
 - * dokonać powykonawczego pomiaru otworów przed zamówieniem stolarki
 - * na szpilach podane są wymiary w świetle otworu
- STOLARKA DRZWIOWA
 - * dokonać powykonawczego pomiaru otworów przed zamówieniem stolarki
 - * na szpilach podane są wymiary w świetle osiechnicy
- WENTYLACJA
 - * mechaniczna – wg opracowania branży sanitarnej
 - * grawitacyjna – wg opracowania branży sanitarnej

PROJEKTOWANIE ARCHITEKTONICZNE I BUDOWLANE nr rys. S8
AP Studio 7
 mgr inż. arch. Piotr Adamowski
 77-300 Człuchów ul. Adamowski
 tel. +48 509-331-878
 os. Wąsów 1a e-mail: biuro@apstudio7.pl

obiekt	BUDYNEK ZAPLECZA SANITARNO-SZKOLNEGO		
adres inwestycji	77-300 Człuchów, ul. Szkoła 1		
temat rys.	dz. nr ewid. 45/3		
wykonad	branża	inż. i nazwisko, uprawnienia	data
projektant	sanitarna	ZYGMUNT CHEBA upr. bud. w specjalności instalacyjno-sterowniczej AN-8346/138/04	

