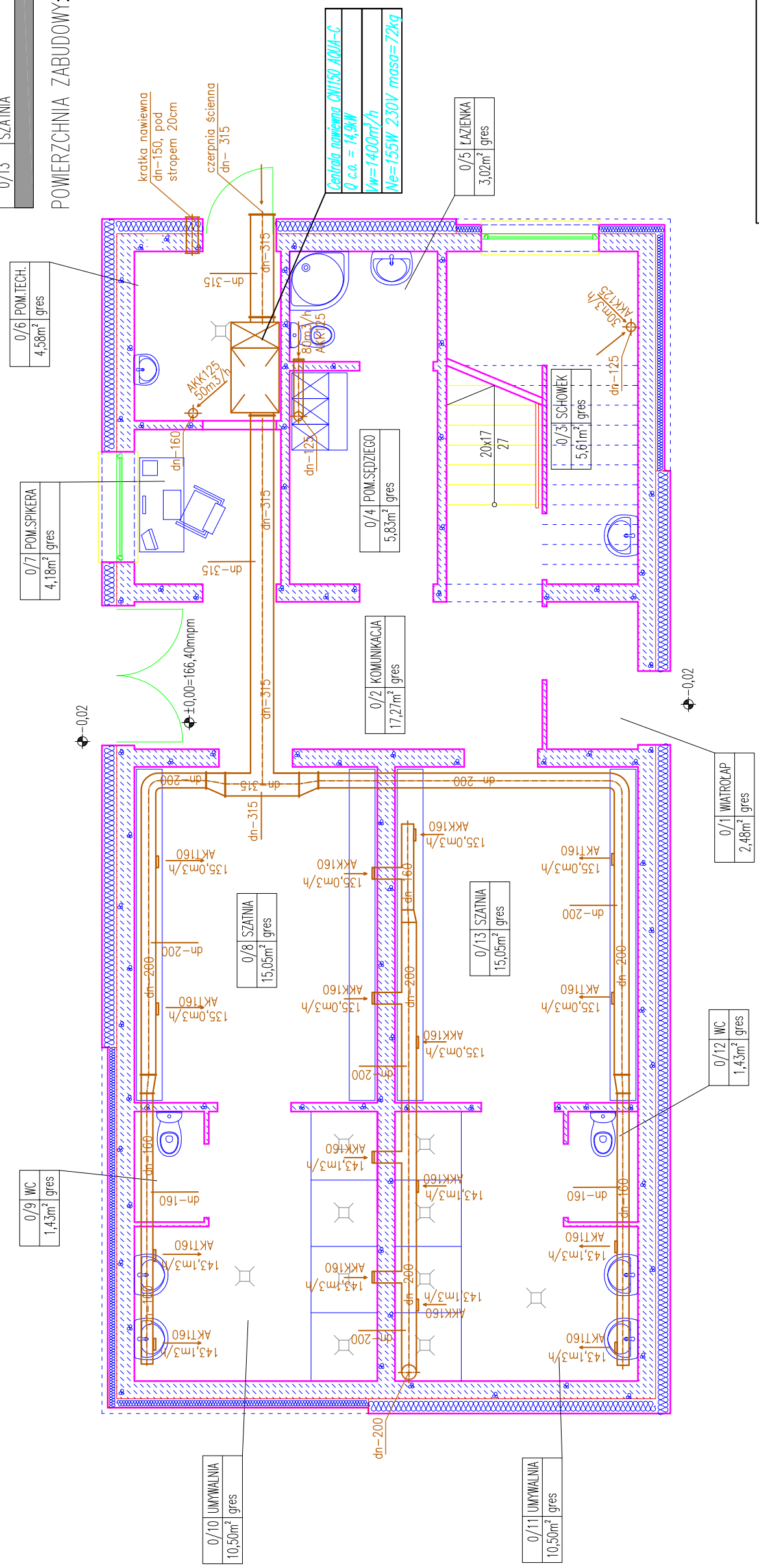



Zestawienie pomieszczeń

Lp.	Nazwa pomieszczenia	Posadzka	Pow. [m ²]
0/1	WIATROLAP	gres	2,48
0/2	KOMUNIKACJA	gres	17,27
0/3	SCHÓWEK	gres	5,61
0/4	POMIESZCZENIE SĘDZIEGO	gres	5,83
0/5	ŁAZIENKA	gres	3,02
0/6	POMIESZCZENIE TECHNICZNE	gres	4,58
0/7	POMIESZCZENIE SPIKERA	gres	4,18
0/8	SZATNIA	gres	15,05
0/9	WC	gres	1,43
0/10	UMYWALNIA	gres	10,50
0/11	UMYWALNIA	gres	10,50
0/12	WC	gres	1,43
0/13	SZATNIA	gres	15,05
RAZEM:			96,93

POWIERZCHNIA ZABUDOWY: 122,83m²





AP Studio 7
mgr inż. arch. Piotr Adamowski
72-300 Cielice
os. Wroźwie 1a
e-mail: biuro@apstudio7.pl

nr rys. **S7**
skala **1:75**

obiekt: **BUDYNEK ZAPLECZA SANITARNO-SZATNIOWEGO**

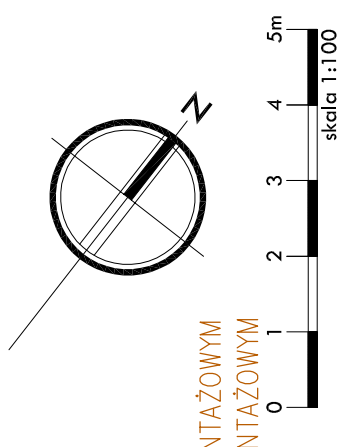
adres inwestycji: **77-300 Człuchów, ul. Szkoła 1**

dz. nr ewid. **45/3**

temat rys.: **RZUT PARTERU (H.O.00) INSTALACJA WENTYLACJI**

wykonanie	data	podpis
sanitarna	styczeń 2014	
projektant		

inż. i nadzisko, uprawienia
ZYMUNT CHEBA
upr. bud. w specjalności instalacyjno-rurociągniczej
AN-336/138/04



- PRZEWODY WENTYLACYJNE PROWADZIĆ POD STROPEM W IZOLACJI Z WĘLNĄ MINERALNĄ GRUB. 30 mm
- PRZEWODY POZIOME I PIONOWE WENTYLACYJNE W ZABUDOWIE PŁYTAMI GK
- PRZEWODY POZIOME I PIONOWE WENTYLACYJNE Z RUR SPIRO KOŁOWE
- PRZEWODY POZIOME I PIONOWE WENTYLACYJNE Z RUR SPIRO KOŁOWE
- ELEMENTY NAWIEWNE – ANEMOSTATY AKT DN-100-160mm Z KOŁNIERZEM MONTAŻOWYM
- ELEMENTY WYWIEWNE – ANEMOSTATY AKK DN-100-160mm Z KOŁNIERZEM MONTAŻOWYM

UWAGA:

- WYMIARY
 - * sprawdzic i pasowac na budowie
 - * podane sa w stanie surowym
- STOLARKA OKIENNA
 - * dokonac powykonanego pomiaru otworów przed zamowieniem stolarki
 - * na szpialach podane sa wymiary w swietle otworu
- STOLARKA DRZWIOWA
 - * dokonac powykonanego pomiaru otworów przed zamowieniem stolarki
 - * na szpialach podane sa wymiary w swietle ościeżnicy
- WENTYLACJA
 - * mechaniczna – wg opracowania branzy sanitarnej
 - * grawitacyjna – wg opracowania branzy sanitarnej