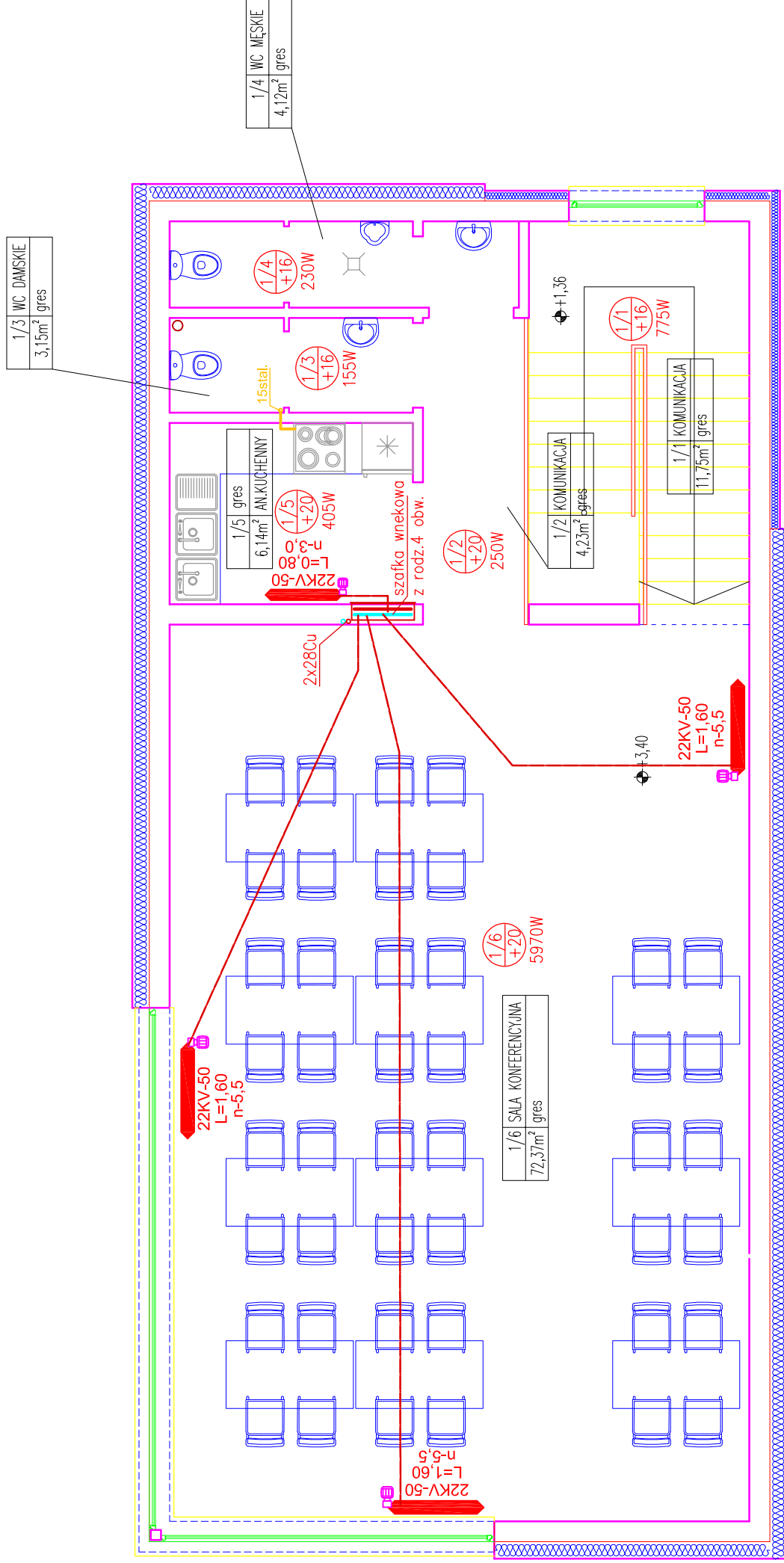


### Zestawienie pomieszczeń

Lp.	Nazwa pomieszczenia	Posadzka	Pow. [m <sup>2</sup> ]
1/1	KOMUNIKACJA	gres	11,75
1/2	KOMUNIKACJA	gres	5,65
1/3	WC DAMSKIE	gres	3,15
1/4	WC MĘSKIE	gres	4,12
1/5	ANEKS KUCHENNY	gres	6,14
1/6	SALA KONFERENCYJNA	gres	72,37
<b>RAZEM:</b>			<b>103,18</b>



M1 lryk cem.-wsp. 1,5cm  
 bloczki gazbet. 24cm  
 styropian EPS70 20cm  
 lryk cem.-wsp. 1,0cm  
 gładz gipsowa 0,5cm/terakota  
 L=0,30 11/100

M2 lryk cem.-wsp. 1,5cm  
 bloczki gazbet. 24cm  
 styropian EPS70 12cm  
 lryk cem.-wsp. 1,0cm  
 gładz gipsowa 0,5cm/terakota

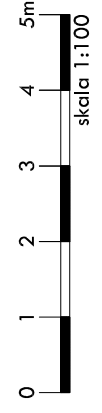
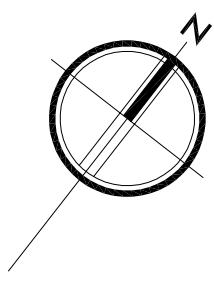
M3 gładz gipsowa 0,5cm/terakota  
 lryk cem.-wsp. 1,0cm  
 bloczki gazbet. 24cm  
 lryk cem.-wsp. 1,0cm  
 gładz gipsowa 0,5cm/terakota

M4 gładz gipsowa 0,5cm/terakota  
 lryk cem.-wsp. 1,0cm  
 bloczki gazbet. 12cm  
 lryk cem.-wsp. 1,0cm  
 gładz gipsowa 0,5cm/terakota



PROJEKTOWANIE ARCHITEKTONICZNE I BUDOWLANE [nr rys. SE]  
**AP Studio 7**  
 mgr. Inż. Piotr Adamowski  
 77-300 Człuchów  
 os. Warsz. 1a  
 tel. +48 509-331-878  
 e-mail: biuro@apstudio7.pl

obiekt	BUDYNEK ZAPLECZA SANITARNO-SZATNIOWEGO
adres inwestycji	77-300 Człuchów, ul. Szkoła 1
temat rys.	dz. nr ewid. 45/3 RZUT 1. PIĘTRA (+3.30) INSTALACJA C.O.
wykonawca	branża i nazwa, opracowania
projektant	sanitarna ZYGUNT CHEBA ulr. bud. w spójności instalacyjno-technicznej AN-0346/138/84
data	styczeń 2014
skala	1:75



- Wszystkie rury przyłączne do grzejników typu PEX 2x16/2,0mm w otulinie pianki gr. 7mm
- Przewody rozprzewadzające pozime i pionowe z rur miedzianych w otulinie pianki twardej gr. 30mm

#### UWAGA:

- WYMIARY
- \* sprawdzić i pasować na budowie
- \* podane są w stanie surowym
- STOLARKA OKIENNA
- \* dokonać powykonawczego pomiaru otworów przed zamówieniem stolarki
- \* na szpachlonych podane są wymiary w świetle otworu
- STOLARKA DRZWIOWA
- \* dokonać powykonawczego pomiaru otworów przed zamówieniem stolarki
- \* na szpachlonych podane są wymiary w świetle ościeżnicy
- WENTYLACJA
- \* mechaniczna - wg opracowania branzy sanitarnej
- \* grawitacyjna - wg opracowania branzy sanitarnej