

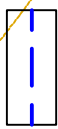
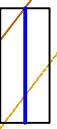
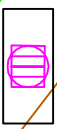
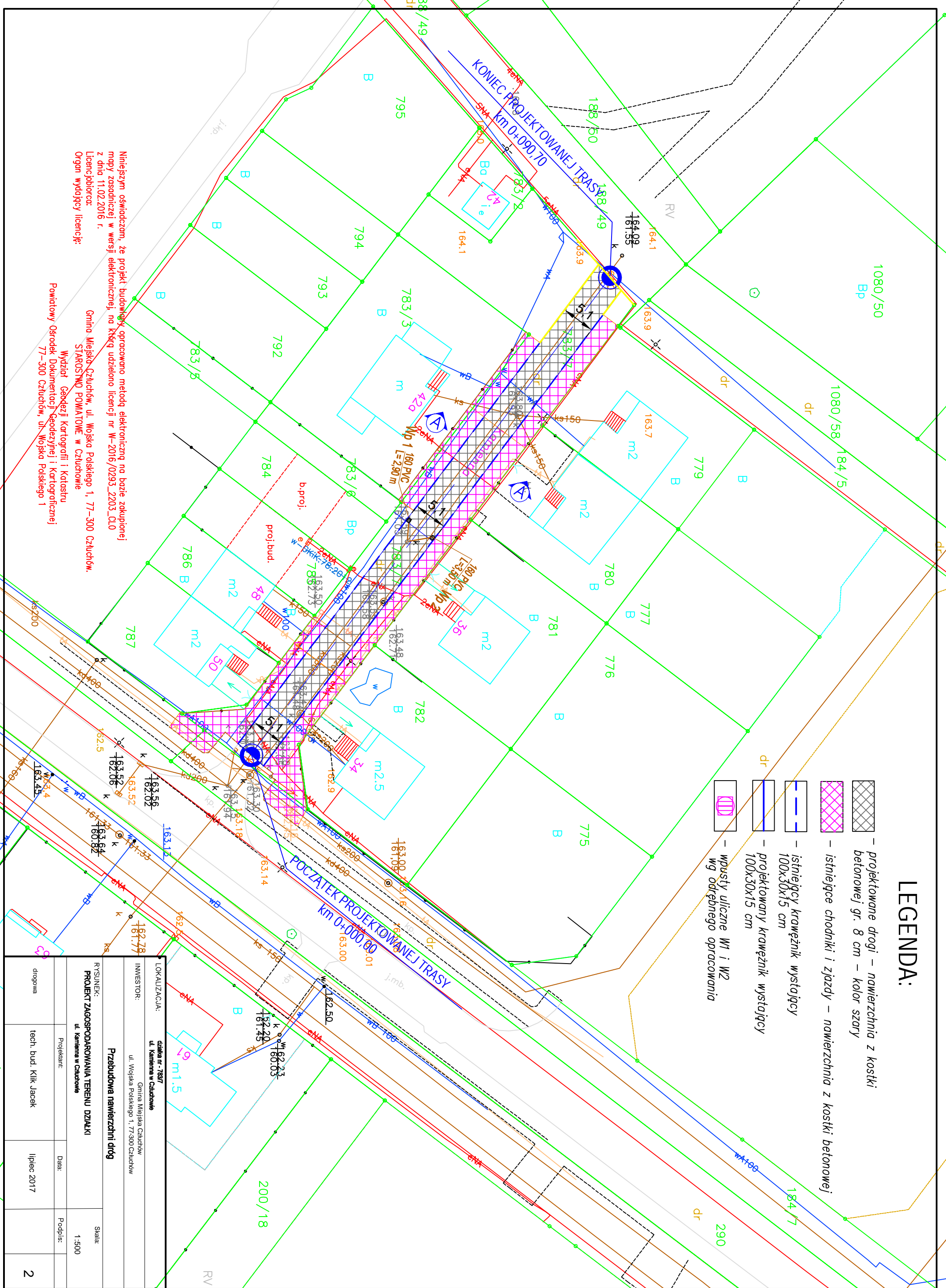


LEGENDA:

-  - projektowane drogi – nawierzchnia z kostki betonowej gr. 8 cm – kolor szary
-  - istniejące chodniki i zjazdy – nawierzchnia z kostki betonowej
-  - istniejący krawężnik wystający 100x30x15 cm
-  - projektowany krawężnik wystający 100x30x15 cm
-  - wpusty uliczne W1 i W2 wg odrębnego opracowania



LOKALIZACJA:		działka nr - 7827 ul. Kamenna w Człuchowie	
INWESTOR:		Gmina Miejska Człuchów ul. Wojska Polskiego 1, 77-300 Człuchów	
PRZEBUDOWA NAWIERZCHNI DRÓG		Skala: 1:500	
RYSUNIEK: PROJEKT ZAGOSPODAROWANIA TERENU DZIAŁKI ul. Kamenna w Człuchowie		Projektant: Data: Podpis:	
drogowa		tech. bud. Kilik Jacek	
		lipiec 2017	
		2	