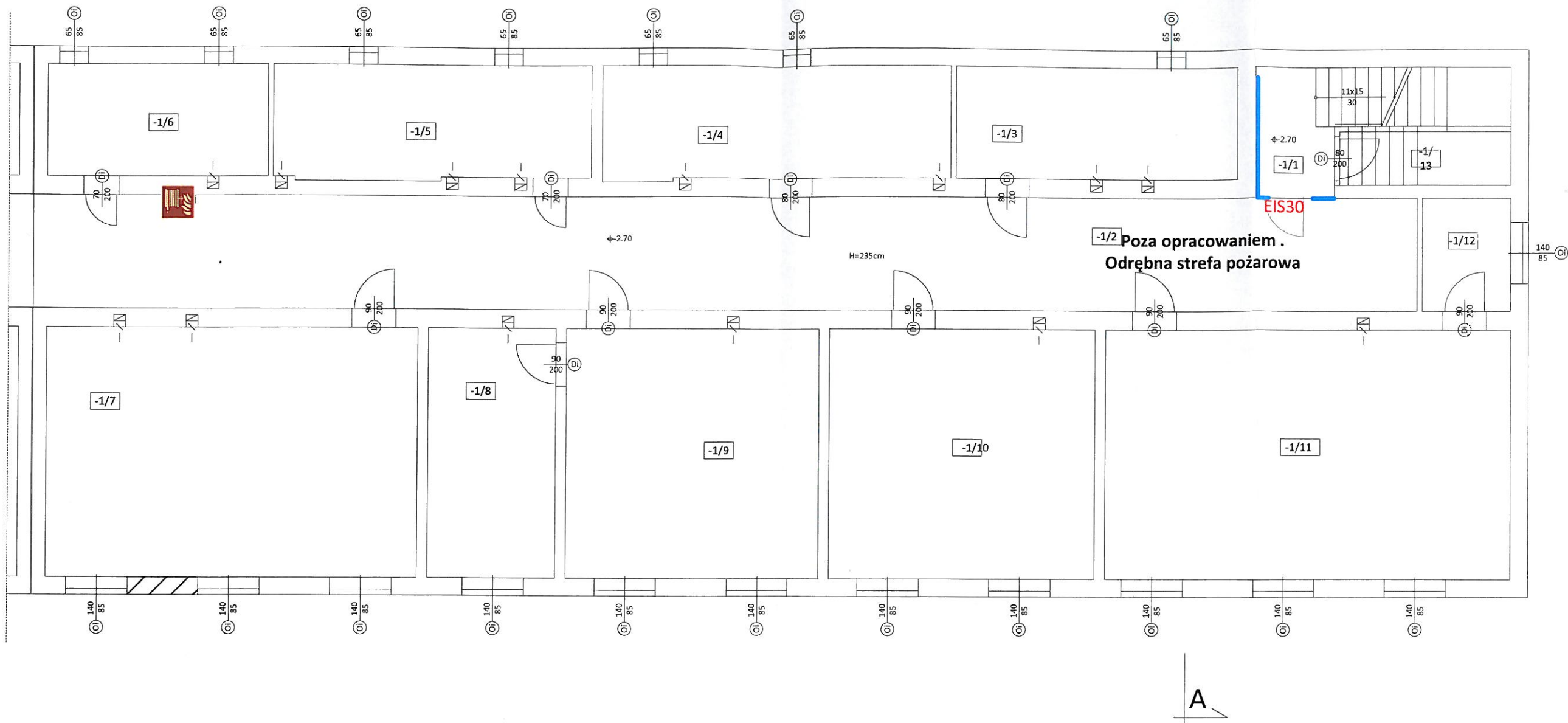
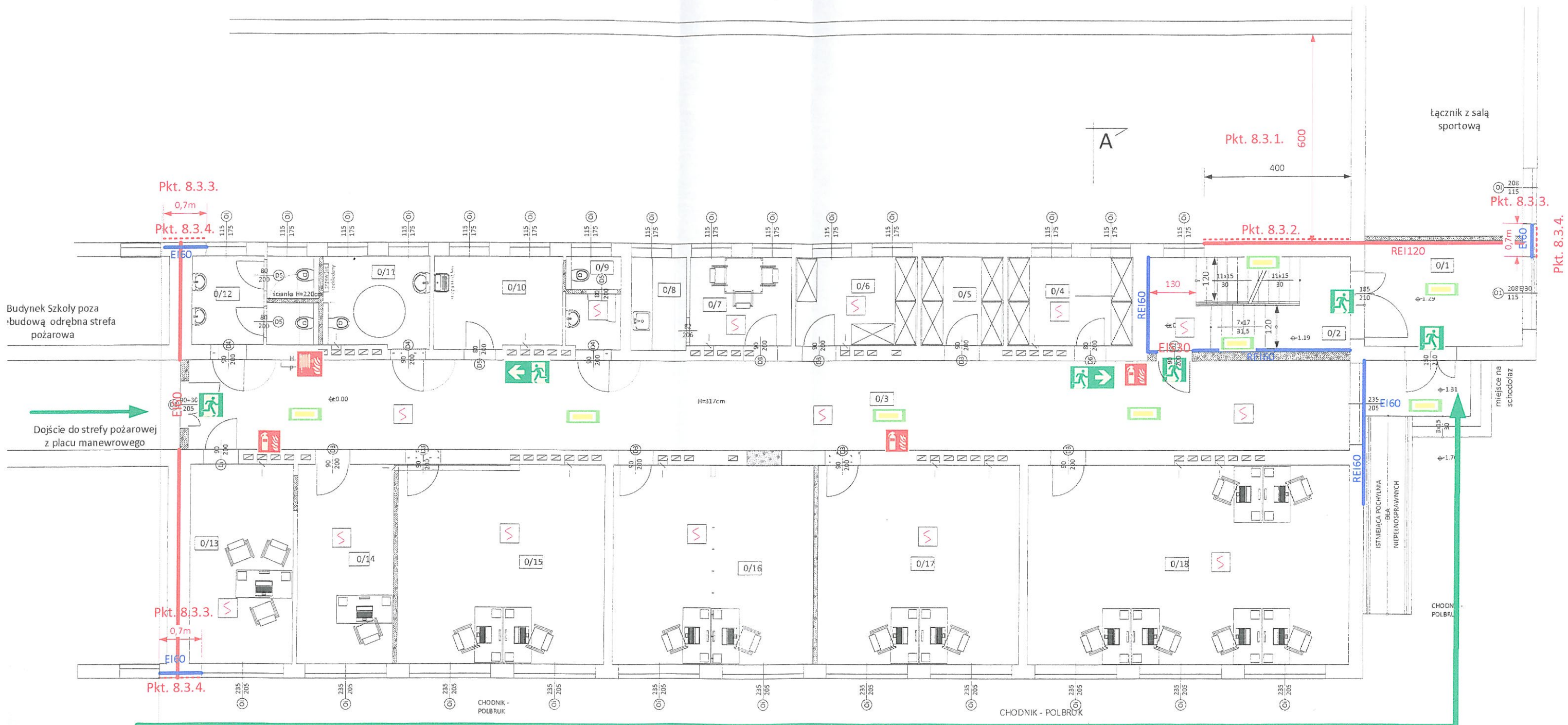


Inwestor: Gmina Miejsca Człuchów Al. Wojska Polskiego 1			
Temat EKSPERTYZA w trybie § 2 ust. 3a rozporządzenia Ministra Infrastruktury w sprawie warunków technicznych, jakim powinny odpowiadać budynki i ich usytuowanie, w zakresie uzgodnienia rozwiązań zamiennych zapewniających zabezpieczenie przeciwpożarowe w związku z projektowaną przebudową i zmianą sposobu użytkowania części budynku oświaty na Miejski Ośrodek Pomocy Społecznej w Człuchowie przy ul. Szkolnej 3, dz. nr ewid. 17/4 i 31/5			
Nazwa rysunku		Sytuacja dla potrzeb ekspertyzy	
OPRACOWALI: Rzecznik do Spraw Zabezpieczeń Przeciwpożarowych mgr Jacek Knuth Nr upr. KGPS 570/2013		Rzecznik Budowlany LAW Bydgoszcz inż. JAN BELZEROWSKI UAN-RZ8383/9/89	Data opracowania 05. 2020 Skala : 1 : 150
			Nr rysunku 1



Inwestor: Gmina Miejsca Czulchów Al. Wojska Polskiego 1			
Temat EKSPERTYZA w trybie § 2 ust. 3a rozporządzenia Ministra Infrastruktury w sprawie warunków technicznych, jakim powinny odpowiadać budynki i ich usytuowanie, w zakresie uzgodnienia rozwiązań zamiennych zapewniających zabezpieczenie przeciwpożarowe w związku z projektowaną przebudową i zmianą sposobu użytkowania części budynku oświaty na Miejski Ośrodek Pomocy Społecznej w Czulchowie przy ul. Szkolnej 3, dz. nr ewid. 17/4 i 31/5			
Nazwa rysunku		piwnica dla potrzeb ekspertyzy	
OPRACOWALI: Rzecznik do Spraw Zabezpieczeń Przeciwpożarowych mgr Jacek Knuth Nr upr. KGSP 570/2013	Rzecznik Budowlany UW Bydgoszcz inż. JAN BELZEROWSKI UAN-RZ8383/9/89	Data opracowania 05. 2020 Skala : 1 : 100	Nr rysunku 2

Budynek Sali sportowej



Utwardzone dojscie z miejsca dla pojazdu poźarniczego od strony wejścia z ul. Szkolnej.

Zestawienie pomieszczeń				
Lp.	Nazwa pomieszczenia	Posadzka	Przeł. [m]	Pu[m,]
0/1	KOMUNIKACJA	gres	13,90	13,90
0/2	KLATKA SCHODOWA	gres	15,70	15,70
0/3	KOMUNIKACJA	gres	88,80	88,80
0/4	POMIESZCZENIE GOSPODARCZE	gres	9,20	9,20
0/5	ARCHIWUM	gres	6,00	6,00
0/6	ZAPLECZE GOSPODARCZE	gres	9,00	9,00
0/7	POKÓJ SOCJALNY	gres	7,50	7,50
0/8	ANEKS SOCJALNY	gres	4,30	4,30
0/9	WC PETENTÓW (MĘSKIE)	gres	4,20	4,20
0/10	POMIESZCZENIE PORZĄDKOWE	gres	9,70	9,70
0/11	WC PETENTÓW (DAMSKIE-INWALIDOWE)	gres	8,00	8,00
0/12	WC PRACOWNIKÓW	gres	8,50	8,50
0/13	BIURO (ASYSTENT RODZINY)	gres	17,00	17,00
0/14	BIURO (DODATKI MIESZKANIOWE)	gres	15,90	15,90
0/15	BIURO (PRAC. SOCI.)	gres	34,10	34,10
0/16	BIURO (PRAC. SOCI.)	gres	33,40	33,40
0/17	BIURO (PRAC. SOCI.)	gres	33,40	33,40
0/18	BIURO (ŚWIADCZENIA RODZINNE)	gres	53,10	53,10
POWIERZCHNIA RAZEM			371,70	371,70

- Ściana REI 60
- Ściana REI 120
- Gaśnica
- Hydrant wewnętrzny HP 25
- Awaryjne oświetlenie ewakuacyjne 2 lx

Investor: **Gmina Miejsca Człuchów Al. Wojska Polskiego 1**

Temat EKSPERTYZA w trybie § 2 ust. 3a rozporządzenia Ministra Infrastruktury w sprawie warunków technicznych, jakim powinny odpowiadać budynki i ich usytuowanie, w zakresie uzgodnienia rozwiązań zamiennych zapewniających zabezpieczenie przeciwpożarowe w związku z projektowaną przebudową i zmianą sposobu użytkowania części budynku oświaty na Miejski Ośrodek Pomocy Społecznej w Człuchowie przy ul. Szkolnej 3, dz. nr ewid. 17/4 i 31/5

Nazwa rysunku

parter
dla potrzeb ekspertyzy

OPRACOWALI:
Rzecznik do Spraw
Zabezpieczeń Przeciwpożarowych
Jacek Knuth
Nr upr. KGSP 570/2013

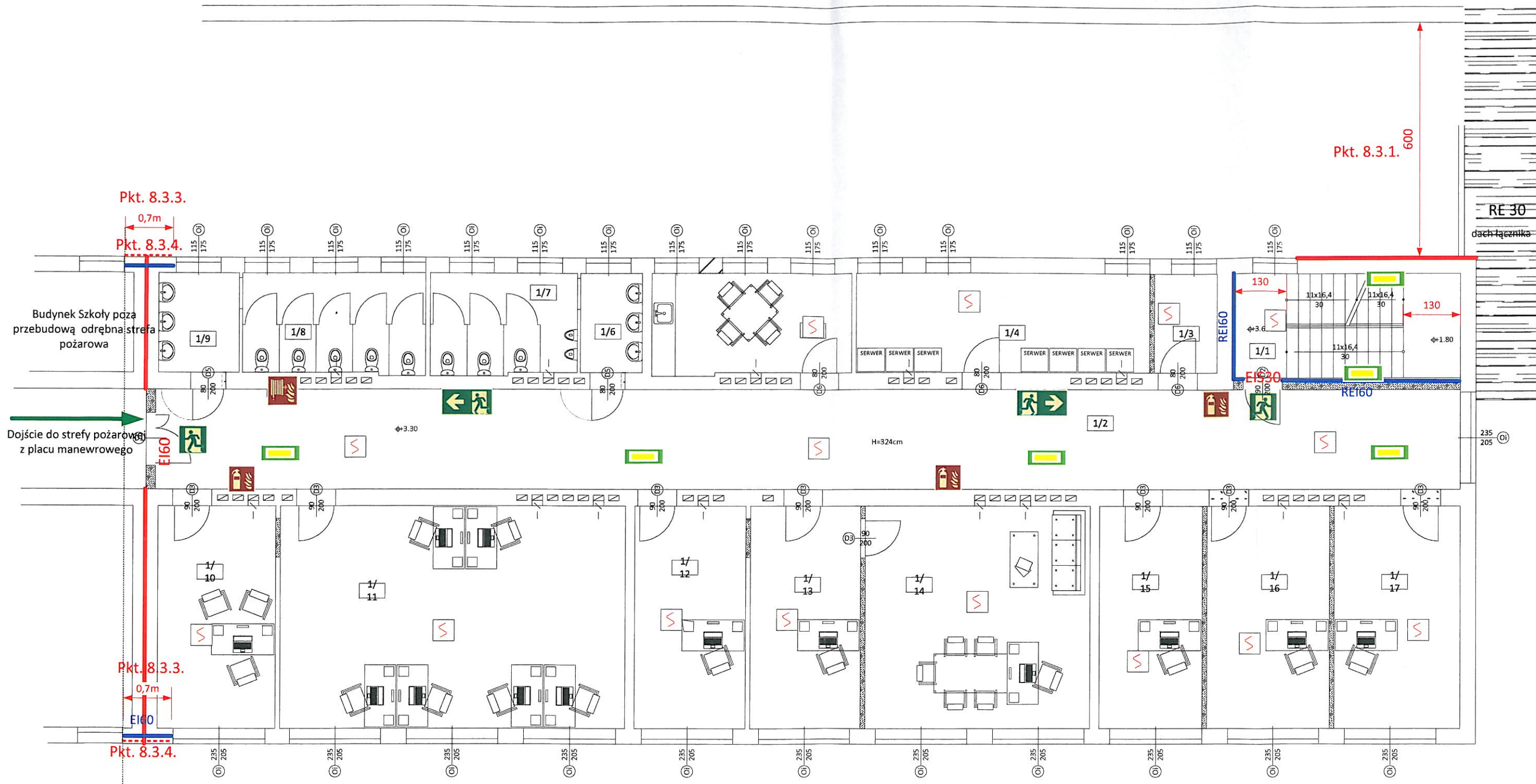
Rzecznik Budowlany
Zw. Eydgoszcz
JAN BELTEROWSKI
JAN-RZ8383/9/89

Data opracowania
05. 2020





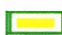
Skala :
1 : 100

Nr rysunku

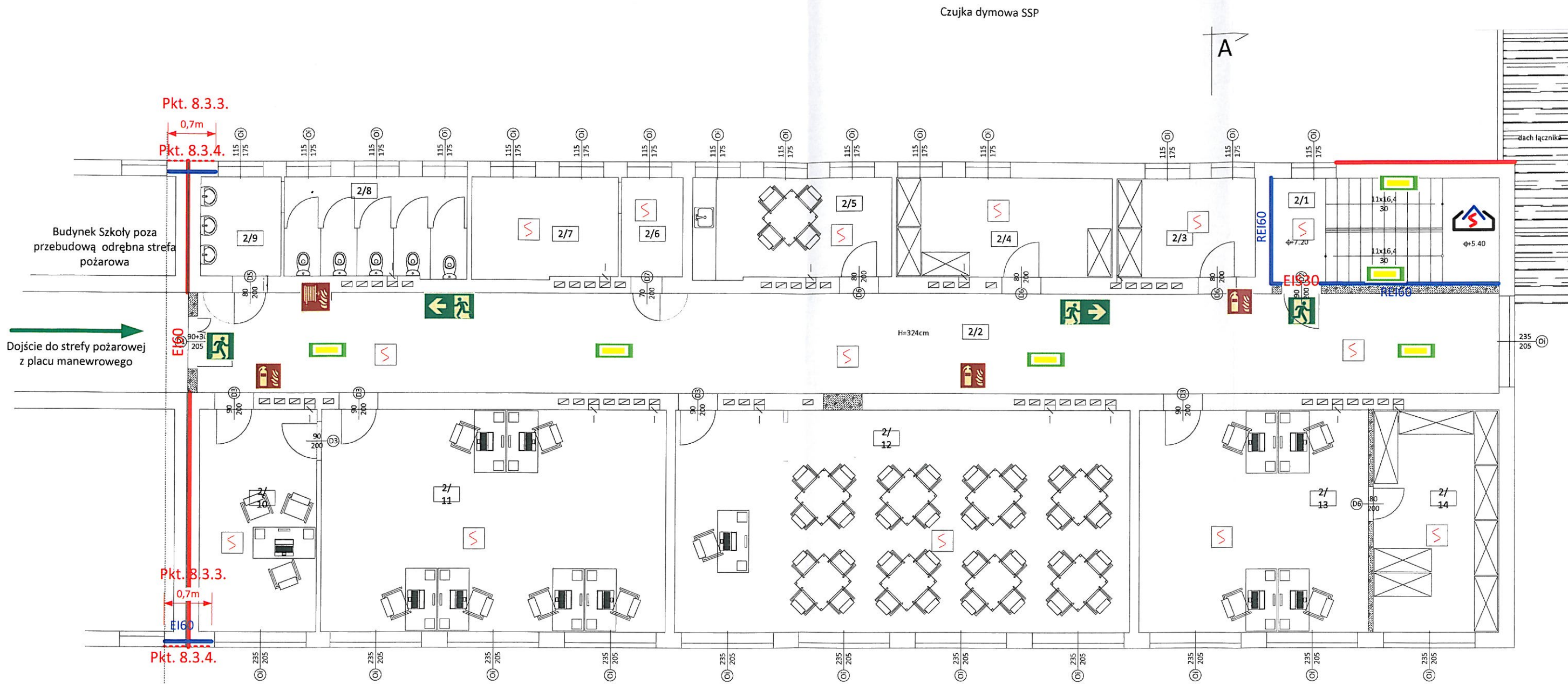
3



Zestawienie pomieszczeń				
Lp.	Nazwa pomieszczenia	Posadzka	P _{netto} [m ²]	P _u [m ²]
1/1	KLATKA SCHODOWA	lastryko	15,70	15,70
1/2	KOMUNIKACJA	lastryko	88,80	88,80
1/3	SKŁADZIK	panele	4,10	4,10
1/4	SERWEROWNIA	panele	19,20	19,20
1/5	POMIESZCZENIE SOCIALNE	panele	13,30	13,30
1/6	PRZEDSIONEK WC	lastryko	4,00	4,00
1/7	WC	gres	9,80	9,80
1/8	WC	gres	12,10	12,10
1/9	PRZEDSIONEK WC	panele	5,30	5,30
1/10	BIURO (GŁÓWNA KSIĘGOWA)	panele	17,20	17,20
1/11	BIURO (KSIĘGOWOŚĆ)	panele	50,70	50,70
1/12	BIURO (KIEROWNIK DPS)	panele	16,30	16,30
1/13	SEKRETARIAT	panele	16,30	16,30
1/14	BIURO (DYREKTOR MOPS)	panele	33,10	33,10
1/15	BIURO (KIEROWNIK DŚR)	panele	15,10	15,10
1/16	BIURO (DECYZJE)	panele	18,10	18,10
1/17	BIURO (DECYZJE SPRAW.)	panele	18,50	18,10
POWIERZCHNIA RAZEM:			357,60	357,60

-  Ściana REI 60
-  Ściana REI 120
-  Gaśnica
-  Hydrant wewnętrzny HP 25
-  Awaryjne oświetlenie ewakuacyjne 2 lx

Inwestor: Gmina Miejsca Czulchów Al. Wojska Polskiego 1	
Temat EKSPERTYZA w trybie § 2 ust. 3a rozporządzenia Ministra Infrastruktury w sprawie warunków technicznych, jakim powinny odpowiadać budynki i ich usytuowanie, w zakresie uzgodnienia rozwiązań zamiennych zapewniających zabezpieczenie przeciwpożarowe w związku z projektowaną przebudową i zmianą sposobu użytkowania części budynku oświaty na Miejski Ośrodek Pomocy Społecznej w Czulchowie przy ul. Szkolnej 3, dz. nr ewid. 17/4 i 31/5	
Nazwa rysunku Pierwsze piętro dla potrzeb ekspertyzy	
OPRACOWALI: Rzecznik do Spraw Zabezpieczeń Przeciwpożarowych mgr Jacek Knuth Nr upr. KGSP 570/2013	Rzecznik Budowlany UW Bydgoszcz inż. JAN BELZEROWSKI UAN-RZ8383/9/89
Data opracowania 05. 2020	Nr rysunku 4
Skala : 1 : 100	



Zestawienie pomieszczeń

L.p.	Nazwa pomieszczenia	Posadzka	Pnetto[m,]	Pu[m,]
2/1	KLATKA SCHODOWA	lastryko	15,70	15,70
2/2	KOMUNIKACJA	lastryko	88,80	88,80
2/3	ARCHIWUM	lastryko	9,10	9,10
2/4	ARCHIWUM	lastryko	14,20	14,20
2/5	POKÓJ SOCJALNY	panele	13,30	13,30
2/6	ZAPLECZE GOSPODARCZE	lastryko	4,00	4,00
2/7	ZAPLECZE GOSPODARCZE	lastryko	9,80	9,80
2/8	WC	lastryko	12,10	12,10
2/9	PRZEDSIONEK WC	lastryko	5,30	5,30
2/10	BIURO	panele	17,20	17,20
2/11	BIURO	panele	50,70	50,70
2/12	ŚWIETLICA	panele	67,10	67,10
2/13	BIURO	panele	33,90	33,90
2/14	ARCHIWUM	panele	18,50	18,50
POWIERZCHNIA RAZEM:			359,70	359,70

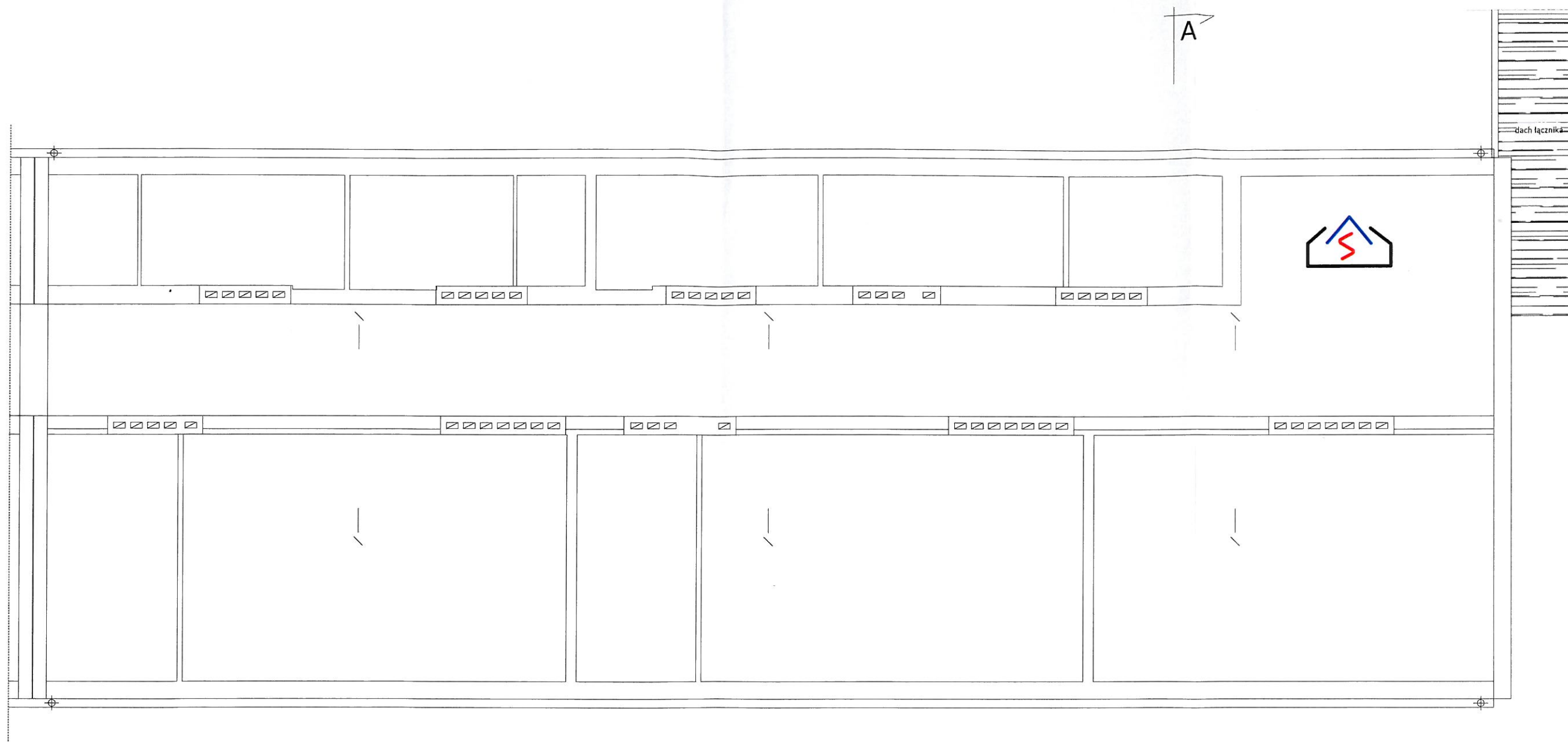
- Ściana REI 60
- Ściana REI 120
- Gaśnica
- Hydrant wewnętrzny HP 25
- Awaryjne oświetlenie ewakuacyjne 2 lx

Inwestor: **Gmina Miejsca Czuluchów Al. Wojska Polskiego 1**

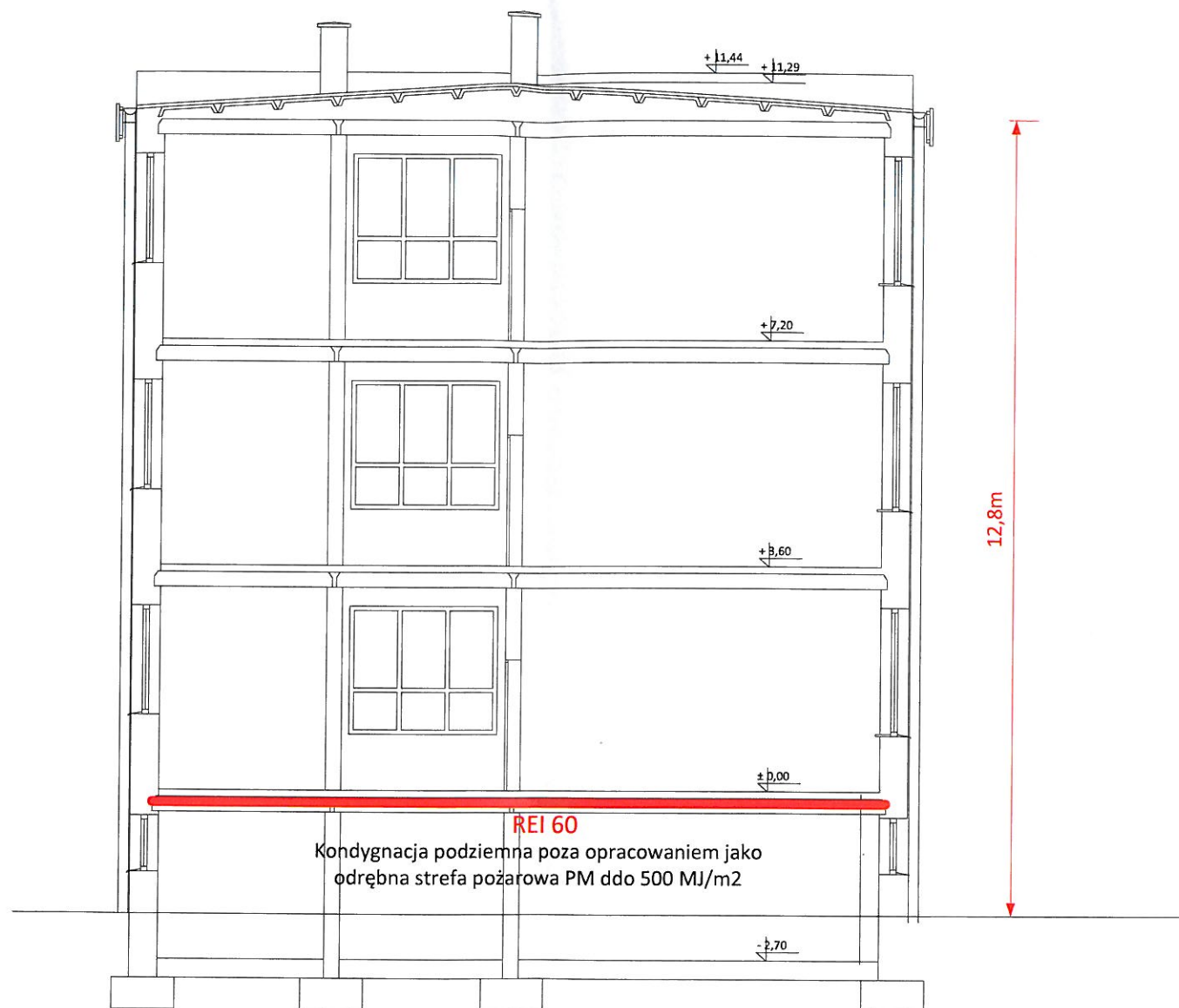
Temat EKSPERTYZA w trybie § 2 ust. 3a rozporządzenia Ministra Infrastruktury w sprawie warunków technicznych, jakim powinny odpowiadać budynki i ich usytuowanie, w zakresie uzgodnienia rozwiązań zamiennych zapewniających zabezpieczenie przeciwpożarowe w związku z projektowaną przebudową i zmianą sposobu użytkowania części budynku oświaty na Miejski Ośrodek Pomocy Społecznej w Czuluchowie przy ul. Szkolnej 3, dz. nr ewid. 17/4 i 31/5

Nazwa rysunku
Drugie piętro dla potrzeb ekspertyzy

OPRACOWALI: Rzecznik do Spraw Zabezpieczeń Przeciwpożarowych mgr Jacek Knuth Nr upr. KGPSP 570/2013	Rzecznik Budowlany UW Bydgoszcz inż. JAN BEYZEROWSKI UAN-RZ8383/9/89	Data opracowania 05. 2020	Nr rysunku 5
		Skala: 1 : 100	



Inwestor: Gmina Miejsca Człuchów Al. Wojska Polskiego 1			
Temat EKSPERTYZA w trybie § 2 ust. 3a rozporządzenia Ministra Infrastruktury w sprawie warunków technicznych, jakim powinny odpowiadać budynki i ich usytuowanie, w zakresie uzgodnienia rozwiązań zamiennych zapewniających zabezpieczenie przeciwpożarowe w związku z projektowaną przebudową i zmianą sposobu użytkowania części budynku oświaty na Miejski Ośrodek Pomocy Społecznej w Człuchowie przy ul. Szkolnej 3, dz. nr ewid. 17/4 i 31/5			
Nazwa rysunku dach dla potrzeb ekspertyzy			
OPRACOWALI: Rzecznawca do Spraw Zabezpieczeń Przeciwpożarowych mgr Jacek Knuth Nr upr. KGPSP 570/2013	Rzecznawca Budowlany UW Bydgoszcz inż. JAN BELZEROWSKI UAN-RZ8383/9/89	Data opracowania 05. 2020	Nr rysunku 6
		Skala : 1 : 100	



Inwestor: Gmina Miejsca Człuchów Al. Wojska Polskiego 1			
Temat EKSPERTYZA w trybie § 2 ust. 3a rozporządzenia Ministra Infrastruktury w sprawie warunków technicznych, jakim powinny odpowiadać budynki i ich usytuowanie, w zakresie uzgodnienia rozwiązań zamiennych zapewniających zabezpieczenie przeciwpożarowe w związku z projektowaną przebudową i zmianą sposobu użytkowania części budynku oświaty na Miejski Ośrodek Pomocy Społecznej w Człuchowie przy ul. Szkolnej 3, dz. nr ewid. 17/4 i 31/5			
Nazwa rysunku		przekrój dla potrzeb ekspertyzy	
OPRACOWALI: Rzecznawca do Spraw Zabezpieczeń Przeciwpożarowych mgr Jacek Knuth Nr upr. KGSP 570/2013	Rzecznawca Budowlany UW Bydgoszcz inż. JAN BELZEROWSKI UAN-RZ8383/9/89	Data opracowania 05. 2020	Nr rysunku 7
		Skala : 1 : 100	