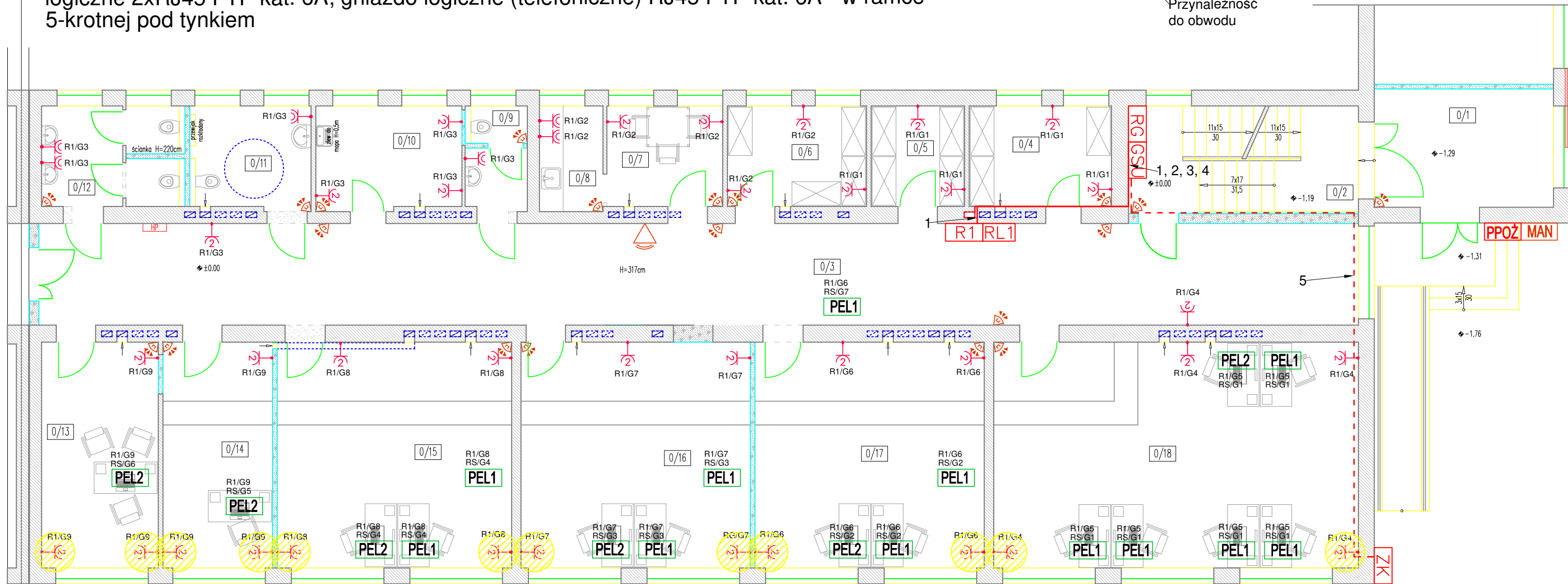


## PROJEKTOWANE PUNKTY ELEKTRYCZNO-LOGICZNE:

- 1) PEL1 - gniazdo podwójne, ogólne 230V; 2x gniazda pojedyncze typu DATA 230V; gniazdo logiczne RJ45 FTP kat. 6A - w ramce 5-krotnej pod tynkiem
- 2) PEL2 - gniazdo podwójne, ogólne 230V; 2x gniazda pojedyncze typu DATA 230V; gniazdo logiczne 2xRJ45 FTP kat. 6A; gniazdo logiczne (telefoniczne) RJ45 FTP kat. 6A - w ramce 5-krotnej pod tynkiem

Przynależność do rozdzielni → R2/G4  
Przynależność do obwodu



### Legenda – instalacja:

	Gniazdo 230V, p/t, IP44		Centrala alarmowa
	Gniazdo 2x230V, p/t, IP20		Manipulator systemu alarmowego
	Punkt elektryczno–logiczny, p/t, IP20		Czujka ruchu
	Rozdzielnia elektryczna		Sygnalizator optyczno–akustyczny
	Rozdzielnia logiczna		Wyłącznik ppoż
	Rozdzielnia serwerowni		Szacht – pion techniczny do prowadzenia instalacji wew.
	Istniejące złącze kablowe		Główna szyna uziemiająca

1. Proj. przewód YDY 5x10 mm<sup>2</sup> relacji proj. rozdzielnica RG - proj. rozdzielnica R1
2. Proj. przewód YDY 5x10 mm<sup>2</sup> relacji proj. rozdzielnica RG - proj. rozdzielnica R2
3. Proj. przewód YDY 5x10 mm<sup>2</sup> relacji proj. rozdzielnica RG - proj. rozdzielnica R3
4. Proj. przewód YDY 5x16 mm<sup>2</sup> relacji proj. rozdzielnica RG - proj. rozdzielnica RS
5. Proj. płaskownik 30x4mm<sup>2</sup> relacji istn. ZK - proj. GSU (prowadzić w kondygnacji -1)

Zestawienie pomieszczeń	
Lp.	Nazwa pomieszczenia
0/1	KOMUNIKACJA
0/2	KLATKA SCHODOWA
0/3	KOMUNIKACJA
0/4	POMIESZCZENIE GOSPODARCZE
0/5	ARCHIWUM
0/6	ZAPLECZE GOSPODARCZE
0/7	POKÓJ SOCJALNY
0/8	ANEKS SOCJALNY
0/9	WC PETENTÓW (MĘSKIE)
0/10	POMIESZCZENIE PORZĄDKOWE
0/11	WC PETENTÓW (DAMSKIE+INWALIDÓW)
0/12	WC PRACOWNIKÓW
0/13	BIURO (ASYSTENT RODZINY)
0/14	BIURO (DODATKI MIESZKANIOWE)
0/15	BIURO (PRAC. SOCJ.)
0/16	BIURO (PRAC. SOCJ.)
0/17	BIURO (PRAC. SOCJ.)
0/18	BIURO (SWADCZENIA RODZINNE)

PROJEKTOWANIE ARCHITEKTONICZNE		nr rys.	
		E1	
77-300 Człuchów ul. Romualda Traugutta 13		skala 1:100	
mgr inż. arch. Piotr Adamowski tel: +48 509-331-878 e-mail: biuro@apstudio7.pl			
obiekt	PRZEBUDOWA CZĘŚCI BUDYNKU OSŁATY		
adres inwestycji	77-300 CZŁUCHÓW, UL. SZKOLNA 3 DZ. NR EWID. 17/4 i 31/5		
temat rys.	RZUT PARTERU – PROJEKTOWANA INSTALACJA ELEKTRYCZNA		
wykonaf	branza	imię i nazwisko, uprawnienia	data
projektant	elektryka	mgr inż. Piotr Majda upr. bud. specjalności w zakresie sieci, instalacji i urządzeń elektrycznych oraz elektroenergetycznych do projektowania bez ograniczeń – KUP/0087/PMBE/17	30 kwietnia 2020r.
asystent projektanta	elektryka	inż. Mariusz Łukaszewski	30 kwietnia 2020r.
sprawdzający	elektryka	mgr inż. Adam Linda upr. bud. specjalności w zakresie sieci, instalacji i urządzeń elektrycznych oraz elektroenergetycznych do projektowania bez ograniczeń – 70/Gd/2002	30 kwietnia 2020r.