

**UCHWAŁA NR XXXVII.275.2013
RADY MIEJSKIEJ W CZŁUCHOWIE**

z dnia 26 czerwca 2013 r.

w sprawie zaopiniowania zweryfikowanego projektu planu aglomeracji Człuchów

Na podstawie art. 7 ust.1 pkt 1, art. 18 ust.2 pkt 15, art. 89 ust. 3 ustawy z dnia 8 marca 1990 roku o samorządzie gminnym (Dz. U. z 2013 r., poz. 594) art. 43 ust. 2a ustawy z dnia 18 lipca 2001 roku Prawo wodne (Dz. U. z 2012 r., poz. 145 ze zm.) oraz § 4 ust.2 Rozporządzenia Ministra Środowiska z dnia 1 lipca 2010 roku w sprawie sposobu wyznaczania obszaru i granic aglomeracji (Dz. U. Nr 137, poz. 922) uchwała się, co następuje:

§ 1. Opiniuje się pozytywnie zweryfikowany projekt planu aglomeracji Człuchów w kształcie określonym w załączniku graficznym nr 1 i w części opisowej stanowiącej załącznik nr 2 do niniejszej uchwały.

§ 2. Wykonanie uchwały powierza się Burmistrzowi.

§ 3. Uchwała wchodzi w życie z dniem podjęcia.

PRZEWODNICZĄCA RADY
Maria Danuta Kordykiewicz

Nie ma woli z siebie!
RADCA PRAWNY
Marek Pawłowski

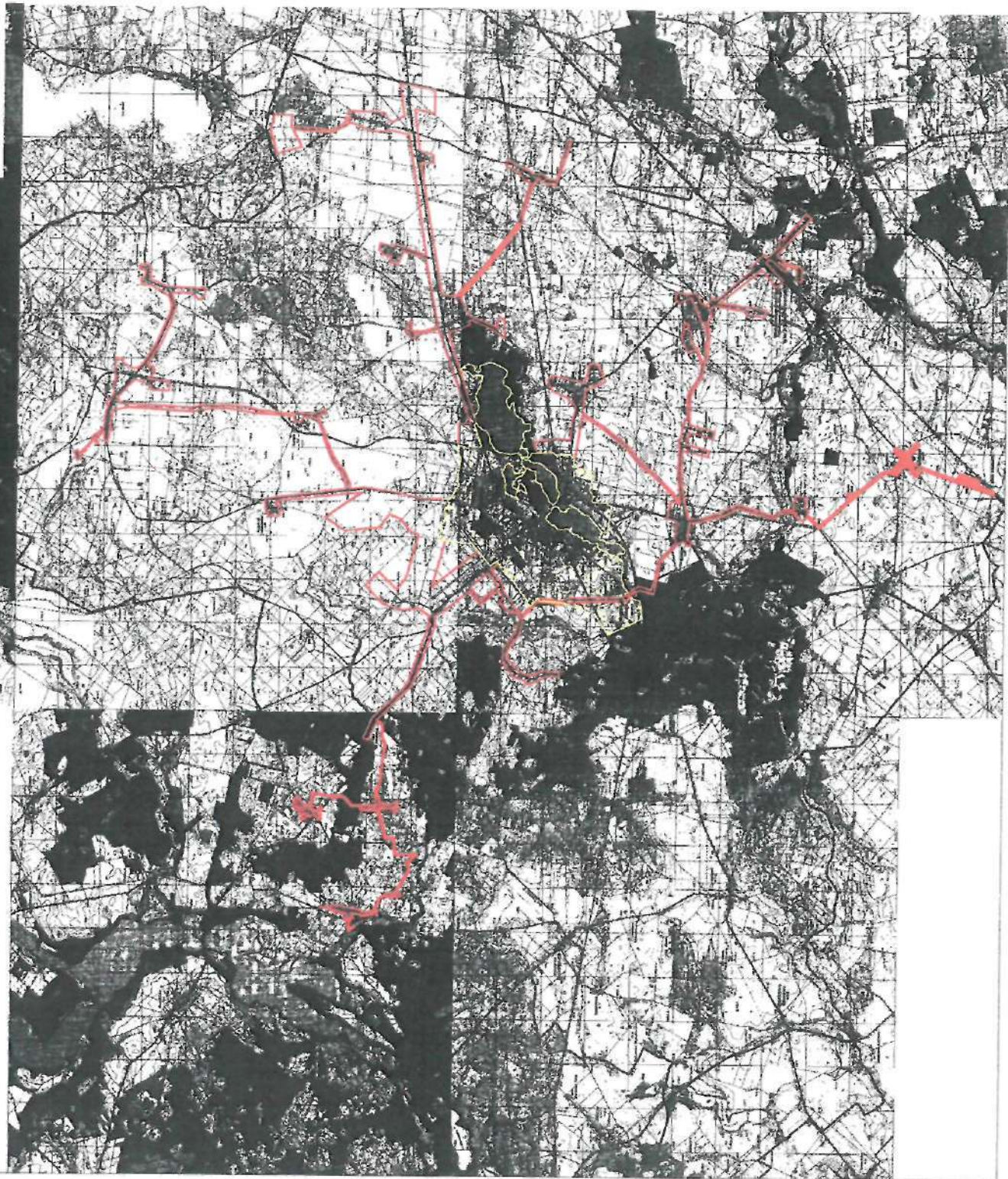
PLAN AGLOMERACJI CZŁUCHÓW

SKALA 1:20 000

GMINA WIEJSKA CZŁUCHÓW
GMINA MIEJSKA CZŁUCHÓW



Załącznik
do Uchwały nr XXXXII/215/2019
Rady Miejskiej Człuchów
z dnia 20.12.2019 r.



Załącznik nr 2
do Uchwały Nr XXXVII.275.2013
Rady Miejskiej w Człuchowie
z dnia 26 czerwca 2013 r.

Projekt Planu Aglomeracji Człuchów

(podać nazwę aglomeracji)

I. CZĘŚĆ OPISOWA

1. Nazwa aglomeracji

CZŁUCHÓW

W przypadku aglomeracji współtworzonej przez kilka gmin wniosek o wyznaczenie obszaru i granic aglomeracji powinien być podpisany przez organy wykonawcze wszystkich zainteresowanych gmin. W takim przypadku informacje i dane winny być przedstawione zarówno dla całej aglomeracji, jak i odrębnie dla gmin współtworzących aglomerację.

2. Gminy wchodzące w skład aglomeracji:

1) Gmina Miejska Człuchów

2) Gmina Wiejska Człuchów

3) Gmina 3

4) itd.

3. Informacje o dotychczasowej aglomeracji:

Nr i data rozporządzenia Wojewody Pomorskiego lub uchwały Sejmiku Województwa Pomorskiego w sprawie wyznaczenia aglomeracji	Nr 9/07 z dnia 23.03.2007 roku
Nr i data rozporządzenia Wojewody Pomorskiego lub uchwały Sejmiku Województwa Pomorskiego w sprawie zmiany aglomeracji	
itd.	

4. Imię/nazwisko/stanowisko/tel./fax osoby wskazanej do kontaktowania się w sprawach złożonego wniosku

Bogusław Lipski/Kierownik Referatu/(59) 834-10-01/(59) 834-24-24

Propozycję planu aglomeracji, w rozumieniu art. 43 ust. ustawy z dnia 18 lipca 2001 r. - Prawo wodne (tekst jednolity Dz. U. z 2012 r., poz. 145) opracowano zgodnie z rozporządzeniem Ministra Środowiska z dnia 1 lipca 2010 r. w sprawie sposobu wyznaczania obszaru i granic aglomeracji (Dz. U. z 2010 r. Nr 137, poz. 922)

5. Dokumenty stanowiące podstawę do wyznaczenia aglomeracji (podać nazwę, Nr oraz datę podjęcia uchwał ustanawiających te dokumenty)¹

a) miejscowe plany zagospodarowania przestrzennego - załączeniu
b) studium uwarunkowań i kierunków zagospodarowania przestrzennego gminy;
c) decyzje o ustaleniu lokalizacji inwestycji celu publicznego;
d) wieloletnie plany rozwoju i modernizacji urządzeń wodociagowych i kanalizacyjnych;
e) inne (wymienić)

¹ Niepotrzebne skreślić.

6. Opis sieci kanalizacyjnej

6.1. Informacje na temat istniejącej kanalizacji oraz liczby mieszkańców i turystów obsługiwanych przez tę sieć oraz oczyszczalnię ścieków²,

Wykaz - lista miejscowości aglomeracji, w których eksploatowana jest sieć kanalizacji komunalnej (sanitarnej i ogólnospławnej):

1. Człuchów	2. Kołdowo	3. Piaskowo
4. Dąbki	5. Dobojewo	6. Kiełpin
7. Kiełpinek	8. Polnica	9. Polniczka
10. Grzybowo	11. Rychnowy	12. Krzyżanki
13. Nieżywięc	14. Głędowo	15. Dębica
16. Płonica	17. Skarszewo	18. Jęczniki Wielkie
19. Jęczniki Małe	20. Wierzchowo Dworzec	21. Nowosiółki
22. Krępsk	23. Kujanki	24. Stołczno
25. Bukowo	26. Bukowo Człuchowskie	27.

Lp.	Kanalizacja istniejąca	Długość [km]	Liczba osób korzystających z istniejącej kanalizacji			Uwagi
			mieszkańcy	turyści w sezonie turystyczno-wypoczynkowym ²	sumaryczna liczba osób [kol 4 + kol 5]	
1	2	3	4	5	6	7
1	Sanitarna grawitacyjna	71,7	21 325	85	21 410	
2	Sanitarna tłoczna	99,7				
3	Ogólnospławna grawitacyjna	5,7				
4	Ogólnospławna tłoczna					
Razem		177,1	21 325	85	21 410	

6.2 Informacje na temat planowanej do budowy kanalizacji w celu dostosowania gminy/miasta do warunków określonych w Dyrektywie Rady z dnia 21 maja 1991 r. dotyczącej oczyszczania ścieków komunalnych (91/271/EWG) oraz liczby mieszkańców i turystów, którzy będą obsługiwani przez tę sieć oraz oczyszczalnię ścieków².

Podstawowe informacje na temat zamierzeń inwestycyjnych z zakresu rozbudowy zbiorczej sieci kanalizacji sanitarnej oraz przedsięwzięć będących w trakcie realizacji (ze

² Liczbę turystów należy oszacować w oparciu o liczbę zarejestrowanych miejsc noclegowych lub ładunek ścieków pochodzących z usług noclegowych lub czasowego przebywania na terenie aglomeracji osób w niej nie zamieszkałych lub zużycie wody przez usługi noclegowe lub osoby czasowo przebywające na terenie aglomeracji

szczególnym uwzględnieniem przedsięwzięć współfinansowanych ze środków funduszy europejskich)³:

Gmina Człuchów: w ramach rozbudowy zbiorczej sieci kanalizacji sanitarnej planowana jest realizacja przedsięwzięć na terenie miejscowości Brzeźno, Czarnoszyce, Głędowo, Nieżywieć, Kiełpin, Sieroczyn. Dla w/w zakresu gmina posiada opracowane dokumentacje projektowe. W br. planowana jest budowa sieci wod-kan. w Kiełpinie na terenie przeznaczonym pod mieszkalnictwo i usługi (ok. 100 działek). W 2014 roku planowana jest budowa sieci kanalizacyjnej w m. Brzeźno wsparta dofinansowaniem w ramach PROW 2007-2013. Pozostałe miejscowości będą kanalizowane sukcesywnie w zależności od możliwości finansowych gminy.

Miasto Człuchów: w ramach rozbudowy zbiorczej sieci kanalizacji sanitarnej planowana jest realizacja przedsięwzięć na terenie Osiedla Witosa, ul. Traugutta, ul. Koszalińskiej oraz Osiedla Wschód zgodnie z mpzp.

6.2.1 Sieć kanalizacyjna w trakcie realizacji

Wykaz – lista miejscowości aglomeracji, w których budowana jest komunalna sieć kanalizacji sanitarnej

1.	2.	3.
4.	5.	6.
7.	8.	9.
10.	11.	12. itd.

Lp.	Kanalizacja istniejąca	Długość [km]	Liczba osób, które będą obsługiwane przez budowaną kanalizację			Uwagi
			mieszkańcy	turyści w sezonie turystyczno-wypoczynkowym ⁴	sumaryczna liczba osób [kol 4 + kol 5]	
1	2	3	4	5	6	7
1	Sanitarna grawitacyjna					
2	Sanitarna tłoczna					
Razem						

6.2.2 Planowana do wybudowania sieć kanalizacyjna o wskaźniku długości sieci nie mniejszym niż 120 osób na km sieci.

Wykaz – lista miejscowości/obszarów aglomeracji w obrębie, których planuje się budowę sieci kanalizacji sanitarnej o wskaźniku długości sieci nie mniejszym niż 120 osób na km sieci:

1. Sieroczyn	2. Głędowo	3. Nieżywieć
4. Dąbki	5. Kiełpin	6. Człuchów
7. Brzeźno	8. Czarnoszyce	9. Kiełpin
10.	11.	12. itd.

Lp.	Kanalizacja planowana do realizacji	Długość [km]	Liczba osób, które będą obsługiwane przez planowaną do budowy kanalizację			Uwagi
			mieszkań	turyści w	sumaryczna	

³Tekst nie więcej niż 1+2 strony formatu A-4.

⁴ Liczbę turystów należy oszacować w oparciu: o liczbę zarejestrowanych miejsc noclegowych lub ładunek ścieków pochodzących z usług noclegowych lub czasowego przebywania na terenie aglomeracji osób w niej nie zamieszkałych lub zużycie wody przez usługi noclegowe lub osoby czasowo przebywające na terenie aglomeracji

			cy stali	sezonie turystyczno - wypoczynko wym ⁴	liczba osób [kol 4 + kol 5]	
1	2	3	4	5	6	7
1	Sanitarna grawitacyjna	40,0	7 500	85	7 585	
2	Sanitarna tłoczna	19,0				
Razem		59,0	7 500	85	7 585	

Obliczenie wskaźnika długości sieci dla planowanej do wykonania sieci kanalizacyjnej ⁵ (dla obszaru o wskaźniku długości sieci nie mniejszym niż 120 osób na km sieci).	
Długość sieci kanalizacyjnej planowanej do wykonania [kol. 3]	59,0
Sumaryczna liczba mieszkańców oraz turystów, którzy będą obsługiwani przez planowaną do budowy sieć kanalizacyjną [kol. 6]	7 585
Wskaźnik długości sieci = sumaryczna liczba mieszkańców oraz turystów [kol. 6]/długość sieci kanalizacyjnej planowanej do wykonania [kol. 3]	128

6.2.3 Sieć kanalizacyjna o wskaźniku długości sieci nie mniejszym niż 90 osób na km sieci (kanalizacja zlokalizowana na terenie o 1% spadku lub w strefach ochronnych)⁶.

Wykaz - lista miejscowości/obszarów aglomeracji, w obrębie których planuje się budowę sieci kanalizacji sanitarnej o wskaźniku długości sieci nie mniejszym niż 90 osób na km sieci:		
1.....	2.....	3.....
4.....	5.....	6.....
7.....	8.....	9.....
10.....	11.....	12 itd.

Lp.	Kanalizacja planowana do realizacji	Długość [km]	Liczba osób, które będą obsługiwane przez planowaną do budowy kanalizację			Uwagi
			mieszkańcy	turyści w sezonie turystyczno - wypoczynkowym ⁴	sumaryczna liczba osób [kol 4 + kol 5]	
1	2	3	4	5	6	7
1	Sanitarna grawitacyjna					
2	Sanitarna tłoczna					
Razem						

Obliczenie wskaźnika długości sieci dla planowanej do wykonania sieci kanalizacyjnej (dla obszaru o wskaźniku długości sieci nie mniejszym niż 90 osób na km sieci).	
Długość sieci kanalizacyjnej planowanej do wykonania [kol. 3]
Sumaryczna liczba mieszkańców oraz turystów, którzy będą obsługiwani przez planowaną do budowy sieć kanalizacyjną [kol. 6]
Wskaźnik długości sieci = sumaryczna liczba mieszkańców oraz turystów [kol. 6]/długość sieci kanalizacyjnej planowanej do wykonania [kol. 3]

⁵ W przypadku aglomeracji współtworzonej przez kilka gmin wskaźnik długości sieci liczony jest bez rozdzielania na poszczególne gminy

⁶ Wypełnić w przypadku budowy sieci kanalizacyjnej na terenach o których mowa w § 3 ust.5 rozporządzenia Ministra Środowiska z dnia 1 lipca 2010 r. w sprawie sposobu wyznaczania obszaru i granic aglomeracji (Dz. U. z 2010 r. Nr 137, poz. 922).

6.3 Informacje na temat kanalizacji oraz liczby mieszkańców i turystów obsługiwanych przez sieć kanalizacyjną oraz oczyszczalnię ścieków po dostosowaniu gminy/miasta do warunków określonych w Dyrektywie Rady z dnia 21 maja 1991 r. dotyczącej oczyszczania ścieków komunalnych (91/271/EWG).

Wykaz – lista miejscowości/obszarów aglomeracji w obrębie których będzie funkcjonowała sieć kanalizacji sanitarnej zgodnie z Dyrektywą 91/271/EWG:		
1.	2.	3.
4.	5.	6.
7.	8.	9.
10.	11.	12. itd.

Lp.	Kanalizacja	Długość [km]	Liczba osób korzystających z kanalizacji po dostosowaniu gminy/miasta do warunków określonych w Dyrektywie 91/271/EWG			Uwagi
			mieszkańcy	turyści w sezonie turystyczno – wypoczynkowym ⁴	sumaryczna liczba osób [kol 4 + kol 5]	
1	2	3	4	5	6	7
1	Sanitarna grawitacyjna	111,7	28 825	170	28 995	
2	Sanitarna tłoczna	118,7				
3	Ogólnospławna grawitacyjna	5,7				
4	Ogólnospławna tłoczna					
Razem		236,1	28 825	170	28 995	

7. Opis gospodarki ściekowej

7.1 Informacje na temat oczyszczalni ścieków.⁷

Lokalizacja	
Miejscowość [kod pocztowy]: Człuchów (77-300)	Ulica, nr: Kamienna
Gmina: m. Człuchów	Powiat: Człuchowski
Województwo: pomorskie	
Telefon: (059) 83-42-200 lub 209	Fax: (059) 83-43-354
e-mail do kontaktów bieżących: przedkom@interia.pl	
Decyzja pozwolenie wodnoprawne na odprowadzanie ścieków oczyszczonych	
Organ, który wydał decyzję: Starosta Człuchowski	

⁷ W przypadku funkcjonowania więcej niż jedna oczyszczalnia ścieków, dla każdej oczyszczalni wypełnić oddzielną tabelę.

Numer decyzji: 6341.33.2012	Data wydania: 16.10.2012 roku	Termin ważności do: 31.12.2022 roku
Nominalna (projektowa) wydajność oczyszczalni [RLM]: 35 000		
Przepustowość oczyszczalni:		
Średnia dobowa [m ³ /d]: b/d	Maksymalna dobowa [m ³ /d]: 5 400	

Rodzaj i ilość ścieków dostarczanych siecią kanalizacyjną :		
Ścieki dopływające siecią kanalizacyjną [m ³ /d]: 2587,64		
Ścieki dowożone [m ³ /d]: 20,91		
Aktualne obciążenie hydrauliczne oczyszczalni :		
Średnie [m ³ /d]: 2 608,55	Ilość ścieków oczyszczonych w roku	
Średnio [% przepustowości]: 48,31	poprzednim [m ³ /a]: 954 729,00	
Przewidywane obciążenie hydrauliczne oczyszczalni po zrealizowaniu planowanego zakresu sieci kanalizacji sanitarnej:		
Średnie [m ³ /d]: 3 562,00	Przewidywana ilość ścieków oczyszczonych w	
Średnio [% przepustowości]: 66,0	roku [m ³ /a]: 1 300 130	
Ładunek ścieków doprowadzanych do oczyszczalni (w tym dowożonych transportem asenizacyjnym z terenu aglomeracji)		
maksymalny średniotygodniowy [RLM] 22 472,00	średnioroczny ogółem [RLM] 20 557,00	
	w tym dostarczany siecią [RLM] 20,00	

Wartości wskaźników zanieczyszczeń ścieków surowych		
Wskaźnik	Wartość (średnioroczna z pomiarów)	Uwagi
1	2	3
BZT ₅ [mgO ₂ /l]	379	
ChZT _{Cr} [mgO ₂ /l]	1042	
Zawiesina ogólna [mg/l]	414	
Fosfor ogólny [mgP/l]	15	
Azot ogólny [mgN/l]	100	
Wartości wskaźników lub % redukcji zanieczyszczeń ścieków oczyszczonych		
Wskaźnik	Wartość lub % redukcji zgodnie z pozwoleniem wodnoprawnym	Wartość (średnioroczna z pomiarów)
1	2	3
BZT ₅ [mgO ₂ /l]	15	2,15
ChZT _{Cr} [mgO ₂ /l]	125	37,75
Zawiesina ogólna [mg/l]	35	2,76
Fosfor ogólny [mgP/l]	2	0,22
Azot ogólny [mgN/l]	15	5,31

Odbiornik ścieków oczyszczonych zgodnie z pozwoleniem wodnoprawnym:	
Nazwa ciekłu: rz. Chrzęstawa	Kilometraż miejsca odprowadzania ścieków oczyszczonych: 33+195

Typ oczyszczalni ścieków: SBR – oczyszczalnia biologiczna z podwyższonym usuwaniem biogenów

Podstawowe informacje na temat zamierzeń inwestycyjnych z zakresu rozbudowy lub modernizacji oczyszczalni⁸: planowana modernizacja oraz rozbudowa systemu mechaniczno – biologicznego oczyszczalni. Zakres przedsięwzięcia zostanie określony w dokumentacji projektowej.

7.2 Informacje o średniej dobowej ilości i jakości ścieków komunalnych powstających na terenie gminy oraz ich składzie jakościowym.

Ilość ścieków komunalnych powstających na terenie gminy [m³/d] : 2 608,55

Wskaźnik	Wartość wskaźnika zanieczyszczeń	Uwagi
1	2	3
BZT ₅ [mgO ₂ /l]	379
ChZT _{Cr} [mgO ₂ /l]	1042
Zawiesina ogólna [mg/l]	414
Fosfor ogólny [mgP/l]	15
Azot ogólny [mgN/l]	100

7.3 Informacje o ilości i składzie jakościowym ścieków przemysłowych odprowadzanych przez zakłady do systemu kanalizacji zbiorczej.

Ilość ścieków przemysłowych odprowadzanych do kanalizacji [m³/d] ² 239,98

Wskaźnik	Wartość wskaźnika zanieczyszczeń	Ładunek zanieczyszczeń odprowadzany w ciągu doby [g/d] ⁸
1	2	3
BZT ₅ [mgO ₂ /l]	591,32	136 670
ChZT _{Cr} [mgO ₂ /l]	1510,05	nie dotyczy
Zawiesina ogólna [mg/l]	445,54	nie dotyczy
Fosfor ogólny [mgP/l]	18,18	nie dotyczy
Azot ogólny [mgN/l]	93,43	nie dotyczy

7.4 Informacje o zakładach, których podłączenie do systemu kanalizacji zbiorczej jest planowane.

Ilość ścieków przemysłowych odprowadzanych przez zakłady planowane do podłączenia do kanalizacji [m³/d]: 250,00

⁸Tekst nie więcej niż 1+2 strony formatu A-4.

Wskaźnik	Wartość wskaźnika zanieczyszczeń	Ładunek zanieczyszczeń odprowadzany w ciągu doby przez zakłady planowane do podłączenia [g/d] ⁹
1	2	3
BZT ₅ [mgO ₂ /l]	591,32	142 250
ChZT _{Cr} [mgO ₂ /l]	1510,05	nie dotyczy
Zawiesina ogólna [mg/l]	445,54	nie dotyczy
Fosfor ogólny [mgP/l]	18,18	nie dotyczy
Azot ogólny [mgN/l]	93,43	nie dotyczy

7.5 Uzasadnienie określonej dla aglomeracji równoważnej liczby mieszkańców.

Wyszczególnienie	RLM
Liczba mieszkańców oraz turystów korzystających z istniejącej sieci kanalizacyjnej [kol. 6 pkt 6.1 + kol. 6 pkt 6.2.1]	21 410
Liczba mieszkańców oraz turystów, którzy będą korzystali z planowanej do budowy sieci kanalizacyjnej [kol. 6 pkt. 6.2.2 + kol. 6 pkt 6.2.3]	7 585
Równoważna Liczba Mieszkańców wynikająca z dobowego ładunku ścieków odprowadzanych przez zakłady przemysłowe i usługowe (w tym przez usługi użyteczności publicznej), korzystające z istniejącej sieci kanalizacyjnej [kol. 3 pkt 7.3 / 60 g/d]	2 277
Równoważna Liczba Mieszkańców wynikająca z dobowego ładunku ścieków, który będzie odprowadzanych przez zakłady przemysłowe i usługowe (w tym przez usługi użyteczności publicznej), planowane do podłączenia do sieci kanalizacyjnej [kol. 3 pkt 7.4 / 60 g/d]	2 370
Równoważna Liczba Mieszkańców RLM	33 642

8. Informacje o strefach ochronnych ujęć wody obejmujących tereny ochrony bezpośredniej i tereny ochrony pośredniej zawierającą oznaczenie aktu prawa miejscowego lub decyzji ustanawiających te strefy oraz zakazy, nakazy i ograniczenia obowiązujące na tych terenach.

.....

9. Informacje o obszarach ochronnych zbiorników wód śródlądowych zawierającą oznaczenie aktu prawa miejscowego ustanawiającego te obszary oraz zakazy, nakazy i ograniczenia obowiązujące na tych obszarach.

.....

10. Informacje o formach ochrony przyrody zawierającą nazwę formy ochrony przyrody oraz wskazanie aktu prawnego uznającego określony obszar za formę ochrony przyrody.

.....

⁹ Podać wyłącznie dla BZT₅.