

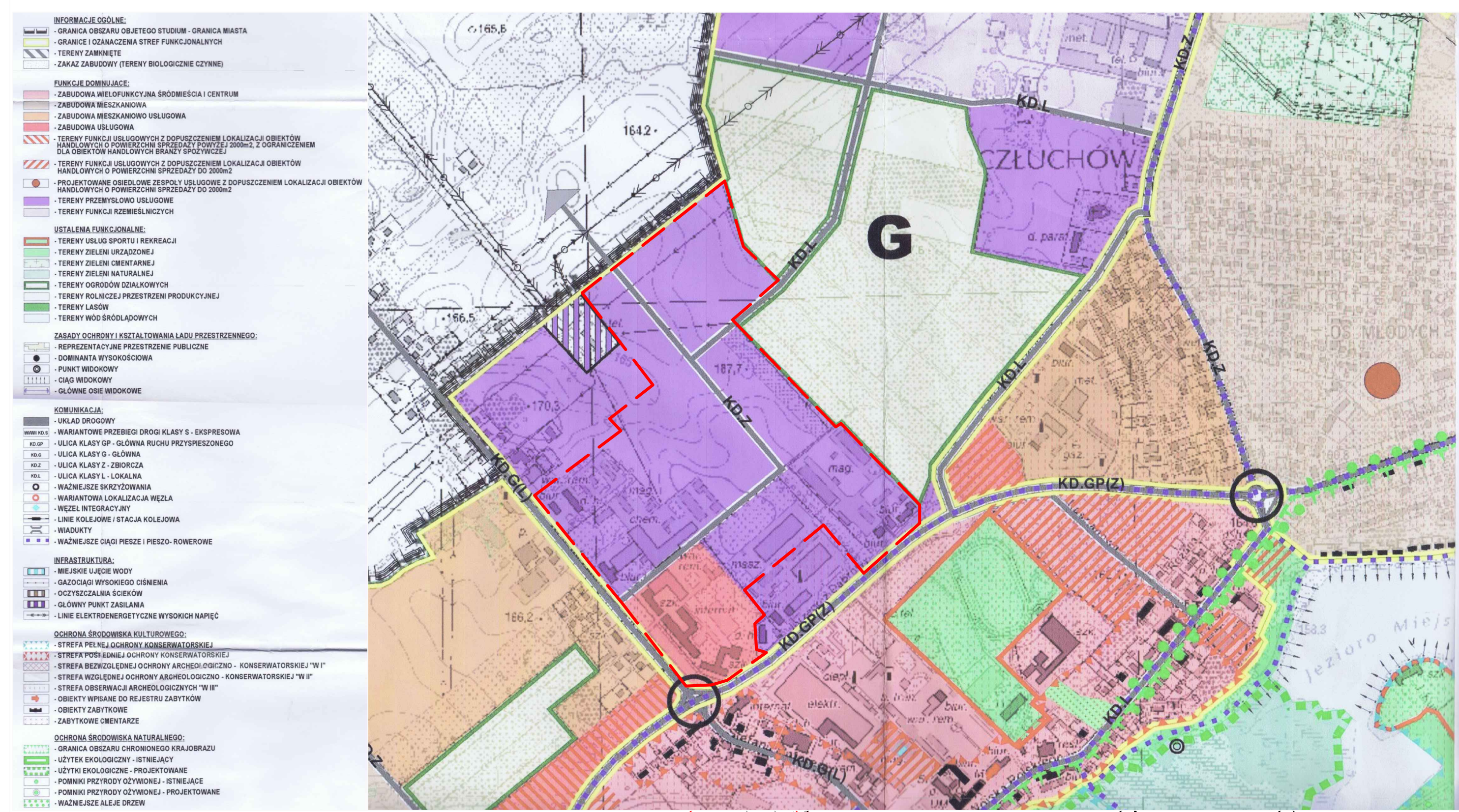
**ZMIANA MIEJSCOWEGO PLANU ZAGOSPODAROWANIA PRZESTRZENNEGO
DLA TERENU OD DROGI KRAJOWEJ NR 22 DO ULICY SIENKIEWICZA
OBEJMUJĄCEGO TERENY PRZYLEGLĘ OD ULICY TRAUGUTTA I UL. KOSZALIŃSKIEJ W CZŁUCHOWIE
UCHWALONEGO UCHWAŁĄ NR LXVI/368/2010 RADY MIEJSKIEJ W CZŁUCHOWIE Z DNIA 23.09.2010R.**

**RYSUNEK PLANU
SKALA 1:1000**

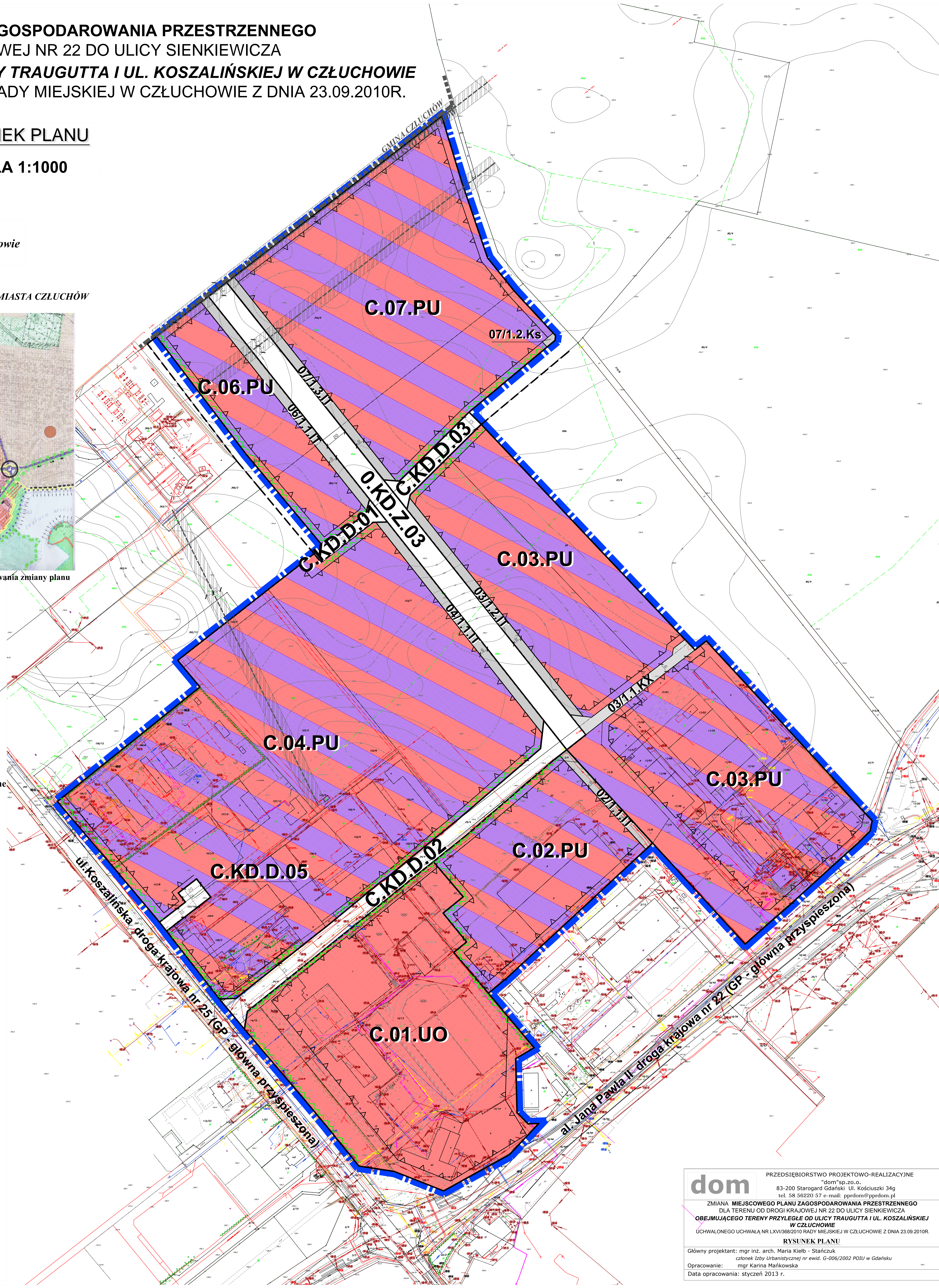
0 20 40 60 80 100m

ZALĄCZNIK NR 1
do Uchwały Nr /2013 Rady Miejskiej w Człuchowie
z dnia r.

**WYRYS ZE
STUDIUM UWARUNKWAŃ I KIERUNKÓW ZAGOSPODAROWANIA PRZESTRZENNEGO MIASTA CZŁUCHÓW**



- LEGENDA:**
- granica opracowania planu
 - granica administracyjna miasta
 - LINIE ROZGRANICZAJĄCE:**
 - linie rozgraniczające tereny o różnym przeznaczeniu
 - linie rozgraniczające tereny o różnych zasadach zagospodarowania
- OZNACZENIA TERENÓW:**
- (a).(1).(b)** oznaczenie terenu elementarnego:
 (a) - literowe oznaczenie podziału na jednostki,
 (1) - nr terenu elementarnego lub klasa ulic dla systemu komunikacji,
 (b) - przeznaczenie terenu elementarnego
- (1)/(2).(1).(a)** oznaczenie terenu wydzielenia wewnętrznego
 (1) - nr terenu elementarnego, w którym jest położone wydzielenie wewnętrzne
 (2) - nr ustalenia
 (1) - kolejny nr wydzielenia wewnętrznego
 (a) - funkcja, dla której rezerwuje się tereny (w zależności od potrzeb)
- PRZEZNACZENIE TERENU:**
- UO - tereny usług oświaty
 - PU - tereny zabudowy przemysłowej i usługowej
 - tereny komunikacyjne, w tym:
 - tereny dróg publicznych - drogi zbiorcze - KD.Z, drogi dojazdowe - KD.D
 - tereny komunikacji wewnętrznej, ciąg pieszo-jezdny, dojazd - KX
 - tereny infrastruktury technicznej, w tym:
 - teren przepompowni ścieków - Ks
 - pas infrastruktury technicznej - IT
- ZASADY OCHRONY ŚRODOWISKA, PRZYRODY I KRAJOBRAZU**
szpalery drzew
- PARAMETRY I WSKAŹNIKI KSZTAŁTOWANIA ZABUDOWY ORAZ ZAGOSPODAROWANIA TERENU**
nieprzekraczalna linia zabudowy
- SZCZEGÓLNE WARUNKI ZAGOSPODAROWANIA TERENÓW ORAZ OGRANICZENIA W ICH UŻYTKOWANIU**
strefa ograniczeń dla lokalizacji zagospodarowania
- USTALENIA DOTYCZĄCE SYSTEMU KOMUNIKACJI**
drogi publiczne:
droga klasy Z - zbiorcza - KD.Z
droga klasy D - dojazdowa - KD.D
- wewnętrzny układ drogowy:**
ciąg pieszy, pieszo - jezdny, dojazd - KX
- USTALENIA DLA SYSTEMÓW INFRASTRUKTURY TECHNICZNEJ**
tereny infrastruktury technicznej:
tereny przepompowni ścieków - Ks
- pas infrastruktury technicznej - IT
- sieci infrastruktury technicznej:**
linia energetyczna 15 kV



dom PRZEDSIĘBIORSTWO PROJEKTOWO-REALIZACYJNE
"dom" sp. z o.o.
83-200 Starogard Gdański Ul. Kościuszki 34g
tel. 58 56220 57 e-mail: pprdom@pprdom.pl

ZMIANA MIEJSCOWEGO PLANU ZAGOSPODAROWANIA PRZESTRZENNEGO
DLA TERENU OD DROGI KRAJOWEJ NR 22 DO ULICY SIENKIEWICZA
OBEJMUJĄCEGO TERENY PRZYLEGLĘ OD ULICY TRAUGUTTA I UL. KOSZALIŃSKIEJ
W CZŁUCHOWIE
UCHWALONEGO UCHWAŁĄ NR LXVI/368/2010 RADY MIEJSKIEJ W CZŁUCHOWIE Z DNIA 23.09.2010R.
RYSUNEK PLANU

Główny projektant: mgr inż. arch. Maria Kielb - Stańczuk
członek Złoty Urbanistycznej nr ewid. G-006/2002 POIU w Gdańsku
Opracowanie: mgr Karina Matkowska
Data opracowania: styczeń 2013 r.