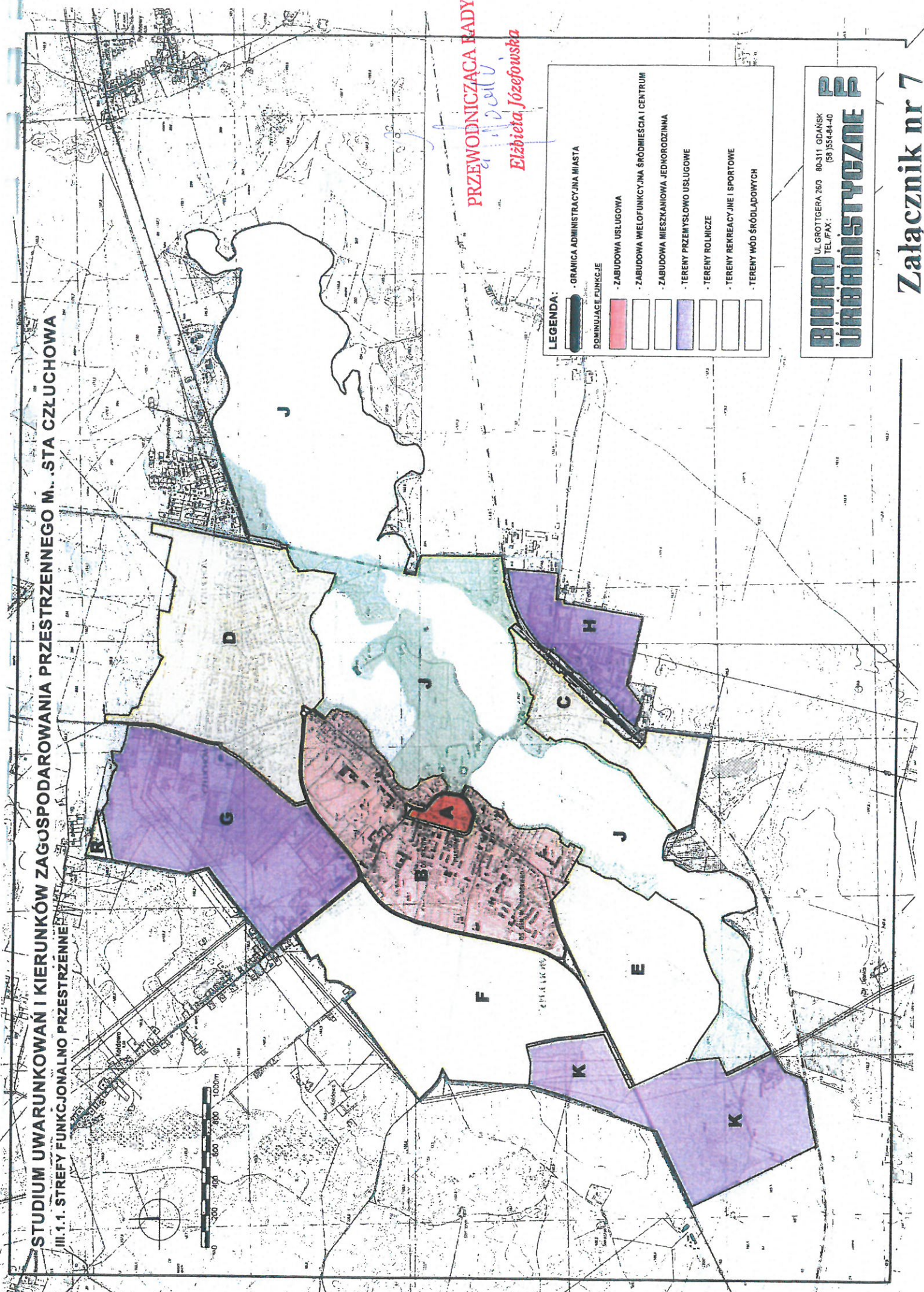


**STUDIUM UWARUNKOWAN I KIERUNKÓW ZAGOSPODAROWANIA PRZESTRZENNEGO M. STA CZŁUCHOWA**

**III. 1. STREFY FUNKCJONALNO PRZESTRZENNE**



PRZEWODNICZĄCA RADY  
Elżbieta Józefowska

**LEGENDA:**

- GRANICA ADMINISTRACYJNA MIASTA
- DOMINUJĄCE FUNKCJE
- ZABUDOWA USŁUGOWA
- ZABUDOWA WIELOFUNKCYJNA ŚRÓDMIEŚCIA I CENTRUM
- ZABUDOWA MIESZKANIOWA JEDNORODZINNA
- TERENY PRZEMYSŁOWO USŁUGOWE
- TERENY ROLNICZE
- TERENY REKREACYJNE I SPORTOWE
- TERENY WÓD ŚRÓDLĄDOWYCH

**BIURO**  
UL. GROTTGERA 26/9 80-311 GDAŃSK  
TEL./FAX: (58) 354-84-40  
**URBANISTYCZNE**