

UCHWAŁA NR XV. 104 .2015  
RADY MIEJSKIEJ W CZŁUCHOWIE

z dnia 16 grudnia 2015r.

**w sprawie zmiany uchwały nr V.25.2015 Rady Miejskiej w Człuchowie z dnia 4 marca 2015 r.  
w sprawie przystąpienia do sporządzenia miejscowego planu zagospodarowania  
przestrzennego dla terenu obejmującego : Grodzisko, Zamek, Las Komunalny, Jezioro  
Miejskie Małe i Ośrodek Sportu i Rekreacji (OSiR) nad Jeziorem Rychnowskim  
w Człuchowie.**

Na podstawie art.18 ust.2 pkt 5 ustawy z dnia 8 marca 1990 r. o samorządzie gminnym (j.t. Dz. U. z 2015r. poz. 1515 z późn. zm.) oraz art. 4 ust. 1, art.14 ust. 1,2,4, 5 ustawy z dnia 27 marca 2003r. o planowaniu i zagospodarowaniu przestrzennym (j.t. Dz .U. z 2015 poz. 199 z późn. zm.), uchwala się, co następuje :

§ 1. W uchwale nr V.25.2015 Rady Miejskiej w Człuchowie z dnia 4 marca 2015 r. w sprawie przystąpienia do sporządzenia miejscowego planu zagospodarowania przestrzennego dla terenu obejmującego : Grodzisko, Zamek, Las Komunalny, Jezioro Miejskie Małe i Ośrodek Sportu i Rekreacji (OSiR) nad Jeziorem Rychnowskim w Człuchowie wprowadza się następujące zmiany:

- 1) W tytule uchwały nazwę „Las Komunalny” zastępuje się nazwą „Park Miejski Lasek Luizy”.
- 2) W § 1 nazwę „Las Komunalny” zastępuje się nazwą „Park Miejski Lasek Luizy”.

§ 2. Mapa stanowi załącznik graficzny do niniejszej uchwały .

§ 3. Wykonanie uchwały powierza się Burmistrzowi .

§ 4. Uchwała wchodzi w życie z dniem podjęcia i podlega ogłoszeniu na tablicy ogłoszeń.

PRZEWODNICZĄCA RADY  
*Elżbieta Józefowska*

**Uzasadnienie do uchwały nr XV.104.2015 Rady Miejskiej w Człuchowie z dnia 16.12.2015r.**

**w sprawie zmiany uchwały nr V.25.2015 Rady Miejskiej w Człuchowie z dnia 4 marca 2015 r. w sprawie przystąpienia do sporządzenia miejscowego planu zagospodarowania przestrzennego dla terenu obejmującego : Grodzisko, Zamek, Las Komunalny, Jezioro Miejskie Małe i Ośrodek Sportu i Rekreacji (OSiR) nad Jeziorem Rychnowskim w Człuchowie.**

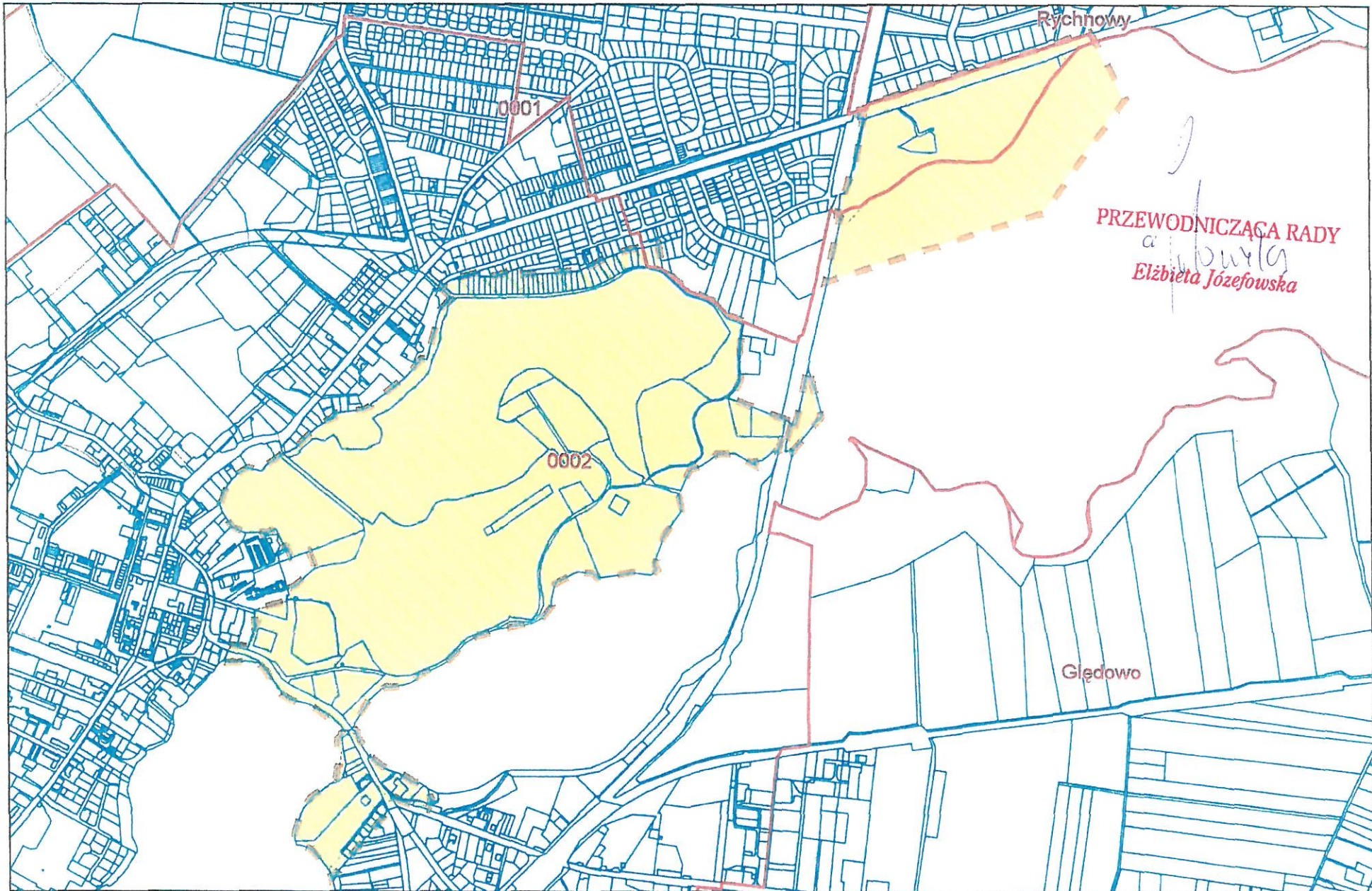
Przedstawiony projekt uchwały wprowadza korektę w tytule uchwały w sprawie przystąpienia do sporządzenia planu miejscowego, w której to błędnie użyto nazwy obecnego „Parku Miejskiego Lasku Luizy” nazywając go nieobowiązującą już nazwą „Las Komunalny”. Przygotowując projekt w/w uchwały nie zwrócono uwagi na zawarcie w tytule nieobowiązującej od momentu uchwalenia planu nazwy. Pochodzi ona z obowiązującego na przedmiotowym terenie, miejscowego planu zagospodarowania przestrzennego dla terenu obejmującego : Grodzisko, Zamek, Las Komunalny i Ośrodek Sportu i Rekreacji (OSiR) nad Jeziorem Rychnowskim w Człuchowie – Uchwała Nr XL/291/2006 Rady Miejskiej w Człuchowie z dnia 21 września 2006 roku ( Publikacja w Dzienniku Urzędowym Województwa Pomorskiego Nr 48 poz. 722 z dnia 23.02.2007r.) .

Procedurą sporządzania obowiązującego planu wyłączono Las Komunalny z produkcji leśnej (Decyzja Marszałka Województwa Pomorskiego nr DROWŚ.IV.7323-12,34/2006/411,1381 z dnia 28 kwietnia 2006r. oraz opinia Pomorskiej Izby Rolniczej z dnia 18 kwietnia 2006r.) W oparciu o ustalenia planu, przygotowano stosowną dokumentację projektową mającą na celu odtworzenie w historycznym kształcie XIX – to wiecznego założenia parkowego „ Lasek Luizy”. Od tego momentu na przedmiotowym obszarze nie prowadzi się gospodarki leśnej. Pozostawienie nazwy planu w pierwotnym brzmieniu wprowadzać będzie zamieszanie z uwagi na fakt, że lasu komunalnego już nie ma.

W związku z powyższym konieczne jest wprowadzenie poprawki dla zapewnienia zgodności aktu prawa miejscowego ze stanem faktycznym.

Obszarowy zakres uchwały o przystąpieniu do sporządzenia planu miejscowego nie ulega zmianie, zatem załącznik graficzny do uchwały pozostaje bez zmian.





Teren zakreskowany na powyższej mapie stanowi obszar objęty niniejszą uchwałą.