

**UCHWAŁA Nr XXIX. 1921 .2012
RADY MIEJSKIEJ W CZŁUCHOWIE**

z dnia 21 listopada 2012 r.

w sprawie zmiany Regulaminu Straży Miejskiej w Człuchowie

Na podstawie art. 18 ust. 2 pkt 15 ustawy 08 marca 1990 roku o samorządzie gminnym (Dz. U. Nr 142 poz. 1591 ze zm.) w związku z art. 8 pkt 2 ustawy z dnia 29 sierpnia 1997 roku o strażach gminnych (Dz. U. Nr 123, poz. 779 ze zm.)

uchwała się

§ 1. W załączniku do Uchwały Nr XIV/88/2011 Rady Miejskiej w Człuchowie z 14 listopada 2011 roku w sprawie utworzenia Straży Miejskiej w Człuchowie oraz nadania Regulaminu Straży Miejskiej

- 1) § 15 pkt 1 otrzymuje brzmienie "Szczegółową strukturę organizacyjną Straży Miejskiej w Człuchowie określa załącznik do Regulaminu".
- 2) Załącznik do Regulaminu otrzymuje brzmienie jak w załączniku do niniejszej uchwały.

§ 2. Wykonanie uchwały powierza się Burmistrzowi i Komendantowi Straży Miejskiej.

§ 3. Uchwała wchodzi w życie po upływie 14 dni od dnia jej ogłoszenia w Dzienniku Urzędowym Województwa Pomorskiego.

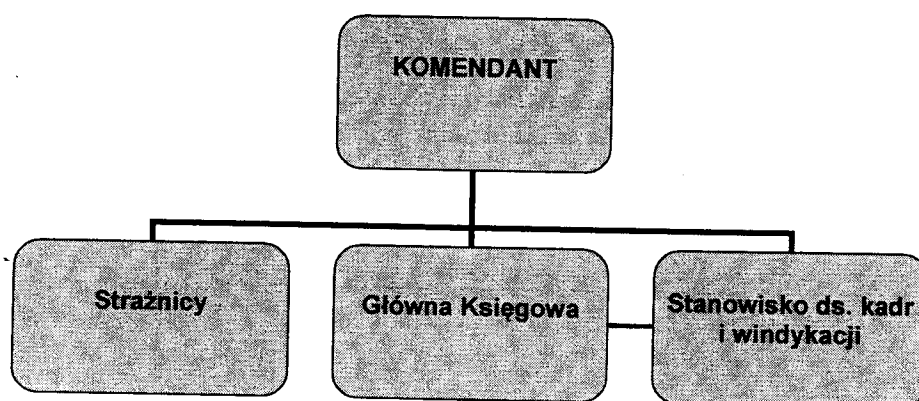
PRZEWODNICZĄCA RADY

Maria Danuta Korzykiewicz

Załącznik
do uchwały Nr XXIX. ~~191~~ .2012
Rady Miejskiej w Człuchowie
z dnia 21.11.2012 r.

Załącznik do Regulaminu

Szczegółowa struktura organizacyjna Straży Miejskiej w Człuchowie



Komendant – 1 etat
Główna Księgowa – 1 etat
Strażnicy – 5 etatów
Stanowisko ds. kadr i windykacji – 1 etat